

# Welkom bij de 2<sup>e</sup> klankbordgroep groot onderhoud N264.36 deelgebied 1



Is iedereen gezond?

Kunt u ons zien en horen?

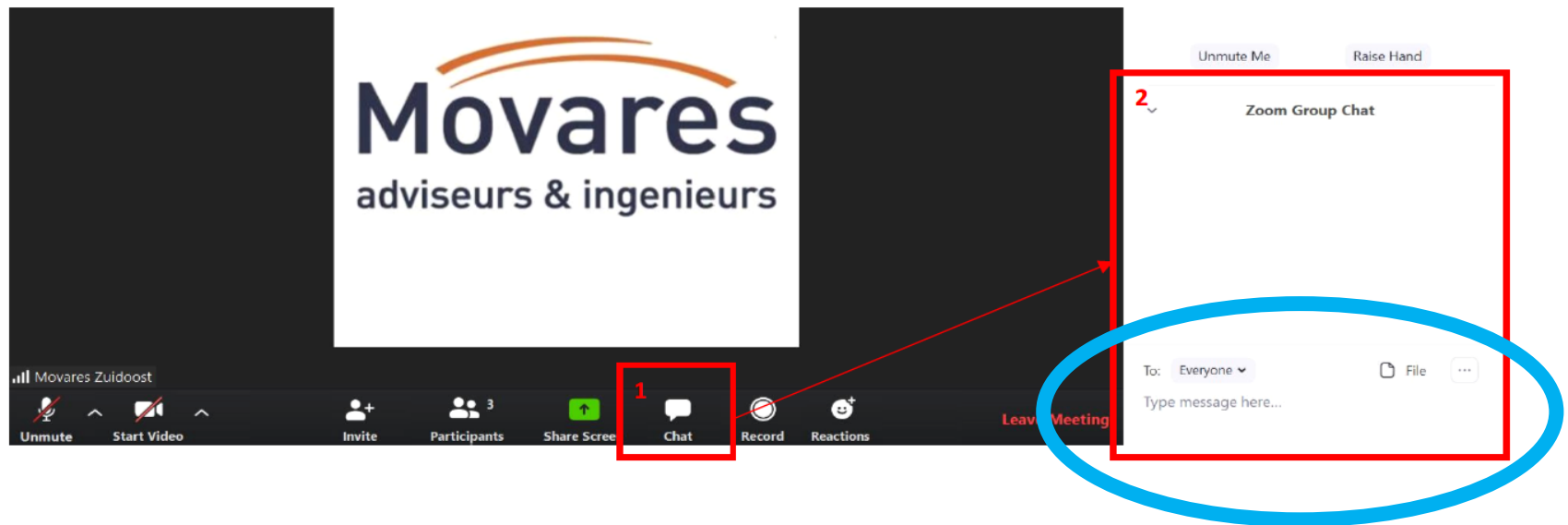
Start: klokslag 19.30 uur

Privacy: geen opnames. Wij zorgen voor een verslag.

Online veiligheid: 1. stuur de uitnodiging niet door  
2. geen [link](#) doorsturen of aanklikken in de chat

## Gedragsregels digitale klankbordgroep

- Zet uw microfoon uit.
- Als u de beurt krijgt, zetten we uw microfoon aan.
- U kunt tussendoor vragen stellen via de chat.



- Voorstelrondje
- Waar staan we in het proces
- Traject in delen:
  1. Ronde Peelweg
  2. Nieuwedijk Klazinahoeve
  3. Nieuwedijk zuidzijde
  4. Nieuwedijk 2 t/m 12 (noordzijde)



# Voorstelrondje



**Charlotte van Barneveld**



**Wilbert de Hoog**



**Nynke Braan**



**Jorn van Eekeren**



**Wim Schot**



**Enzo Bronzwaer**

## Waar staan we in het proces?

### Aanleiding

- Groot onderhoud N264 tussen Odiliapeel en Haps
- Inrichting van de weg voldoet niet aan richtlijnen duurzaam veilig

### Doelstellingen

- Integraal groot onderhoud:
  - ✓ verbeteren verkeersveiligheid
  - ✓ geluid reducerend asfalt
  - ✓ komende 10 jaar technisch en verkeerskundig optimaal functioneren
  - ✓ groen en ecologie
- Breed gedragen voorkeursvariant

## Waar staan we in het proces?

1. Startbijeenkomst: Inventarisatie
2. Analyse knelpunten en varianten opstellen
3. **2<sup>e</sup> bijeenkomst: afweging en maken van keuzen**
4. Kiezen voorkeursalternatief
5. Slotbijeenkomst, planning nader te bepalen.



## Waar staan we in het proces?

Wat hebben we bij u opgehaald?

- verkeersveiligheid Rogstraat en Rode Eiklaan
- oversteken bij uitritten
- inhalen landbouwverkeer in bocht

Wat hebben we nog meer gevonden?

- 23 ongevallen
- op drukke momenten, moeilijk oversteekbaar



Zijn er vragen over het proces?

Kunnen we door met de trajectdelen?

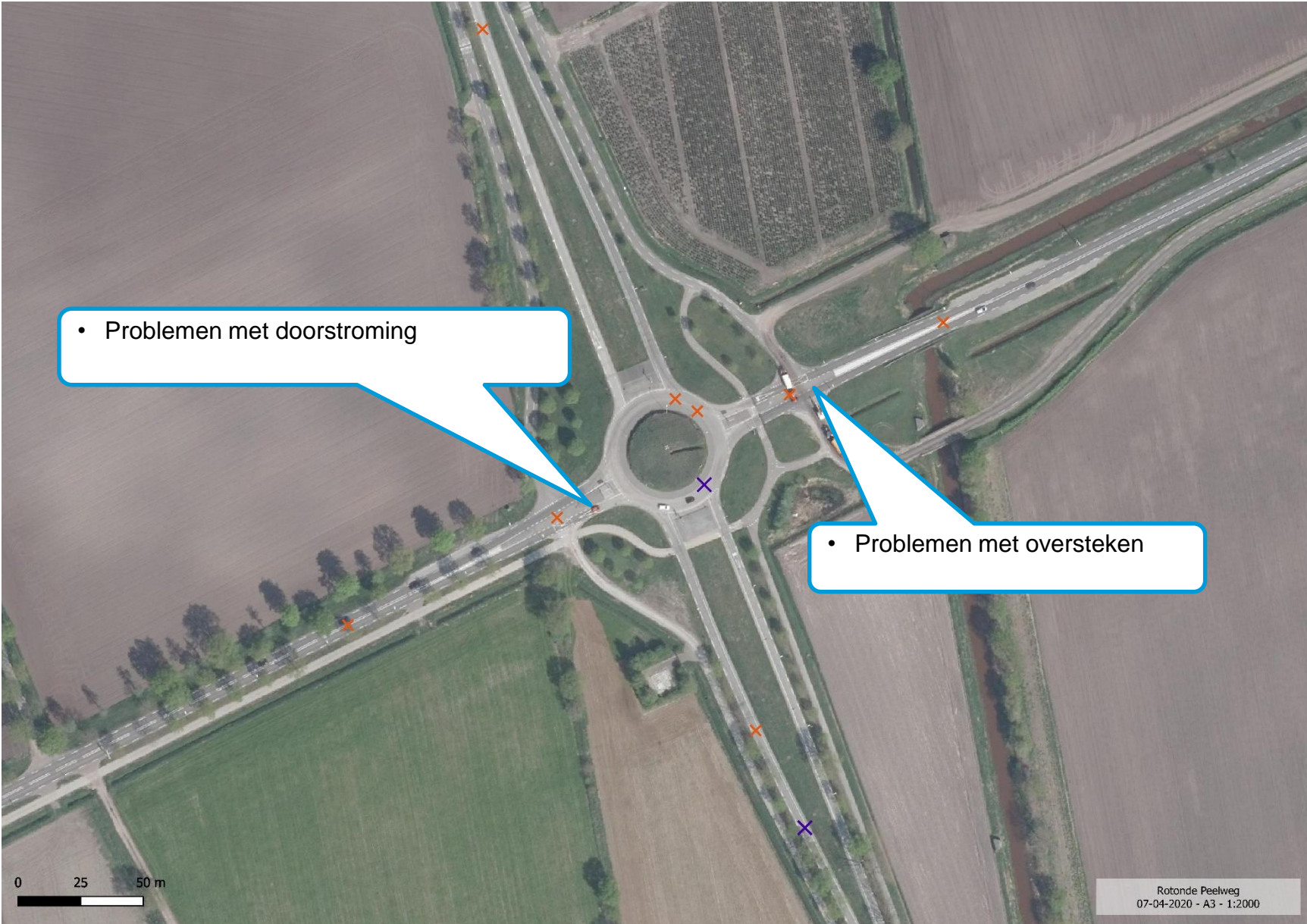




# Rotonde N264 – N277 Peelweg



# Rotonde N264 – N277 Peelweg

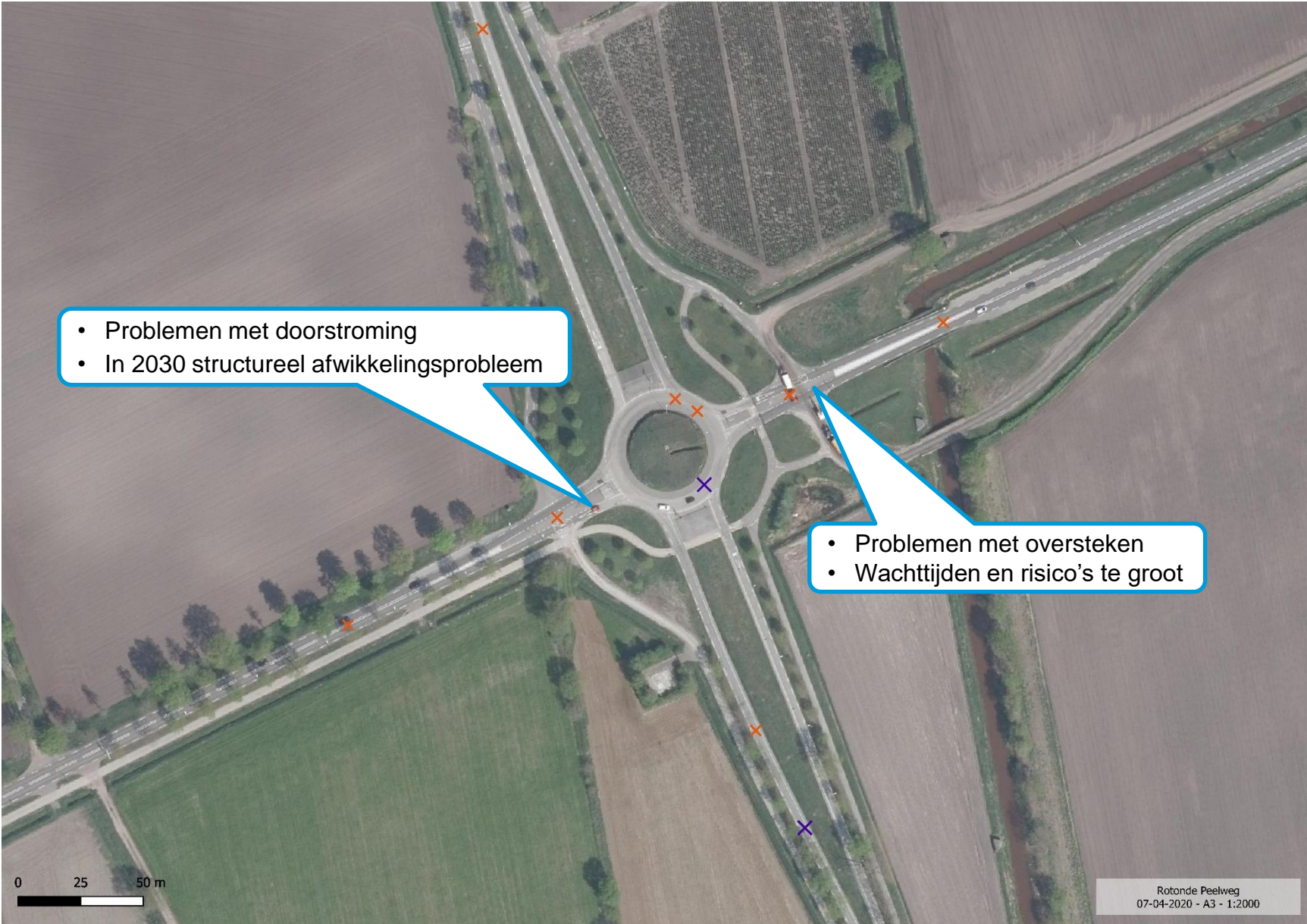


• Problemen met doorstroming

• Problemen met oversteken

0 25 50 m

# Rotonde N264 – N277 Peelweg



- Problemen met doorstroming
- In 2030 structureel afwikkelingsprobleem

- Problemen met oversteken
- Wachttijden en risico's te groot

0 25 50 m

# Rotonde N264 – N277 Peelweg



- Problemen met doorstroming
- In 2030 structureel afwikkelingsprobleem

- Problemen met oversteken
- Wachttijden en risico's te groot

Oplossingsrichtingen:  
? Verkeerslichten  
? Turborotonde

0 25 50 m

# Rotonde N264 – N277 Peelweg

- Eigendommen



# Rotonde N264 – N277 Peelweg

- Eigendommen
- Water



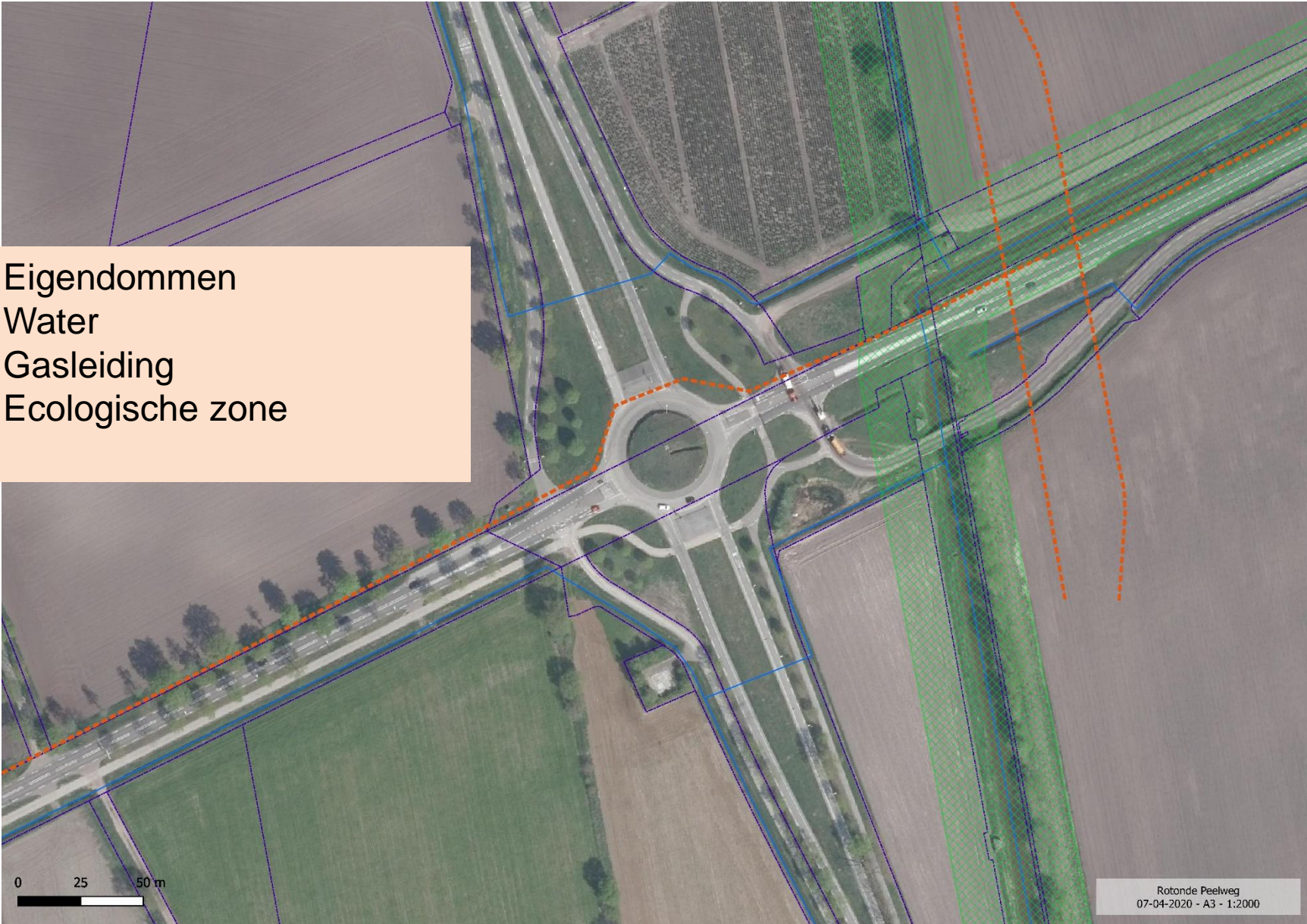
# Rotonde N264 – N277 Peelweg

- Eigendommen
- Water
- Gasleiding



# Rotonde N264 – N277 Peelweg

- Eigendommen
- Water
- Gasleiding
- Ecologische zone

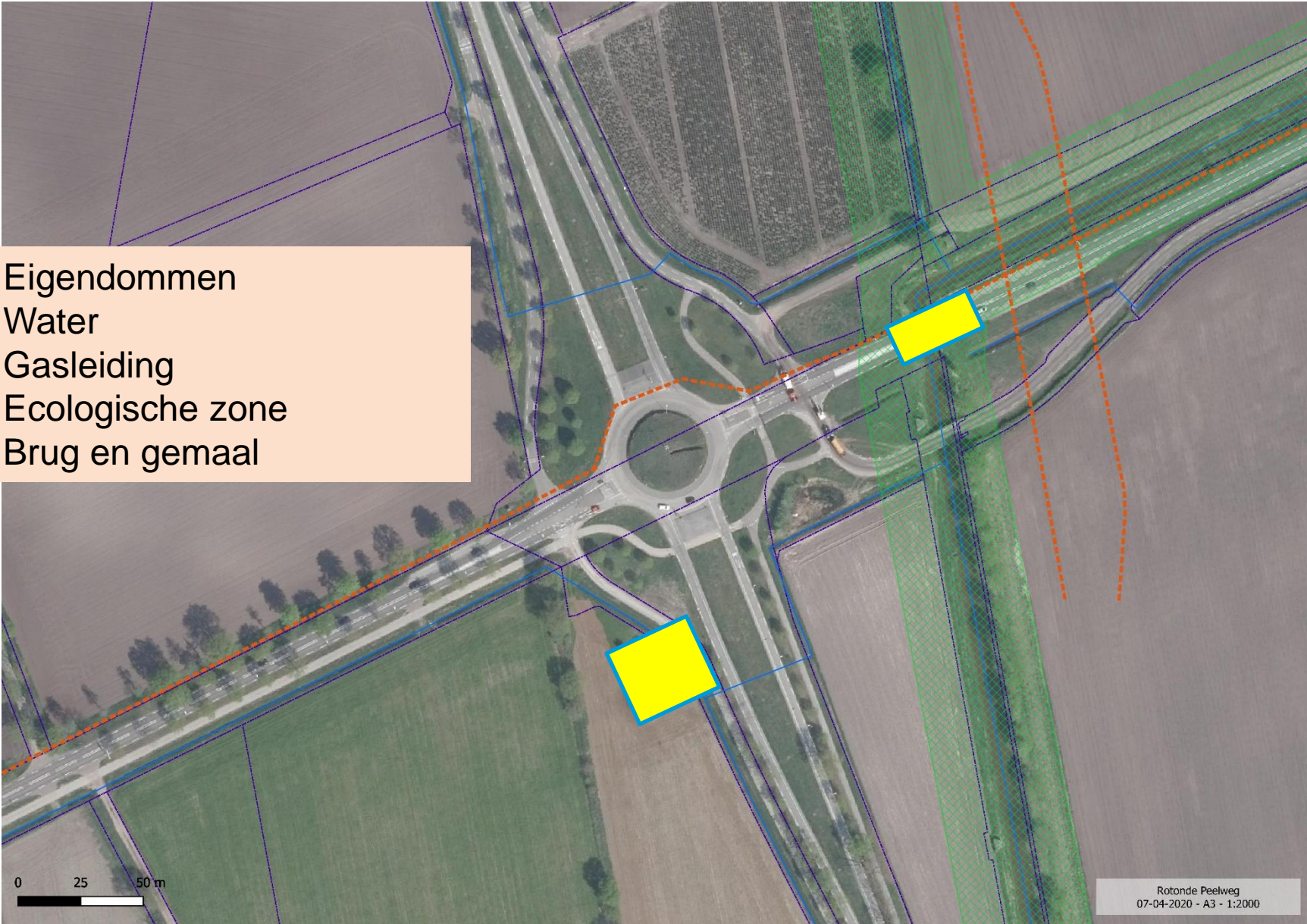


0 25 50 m



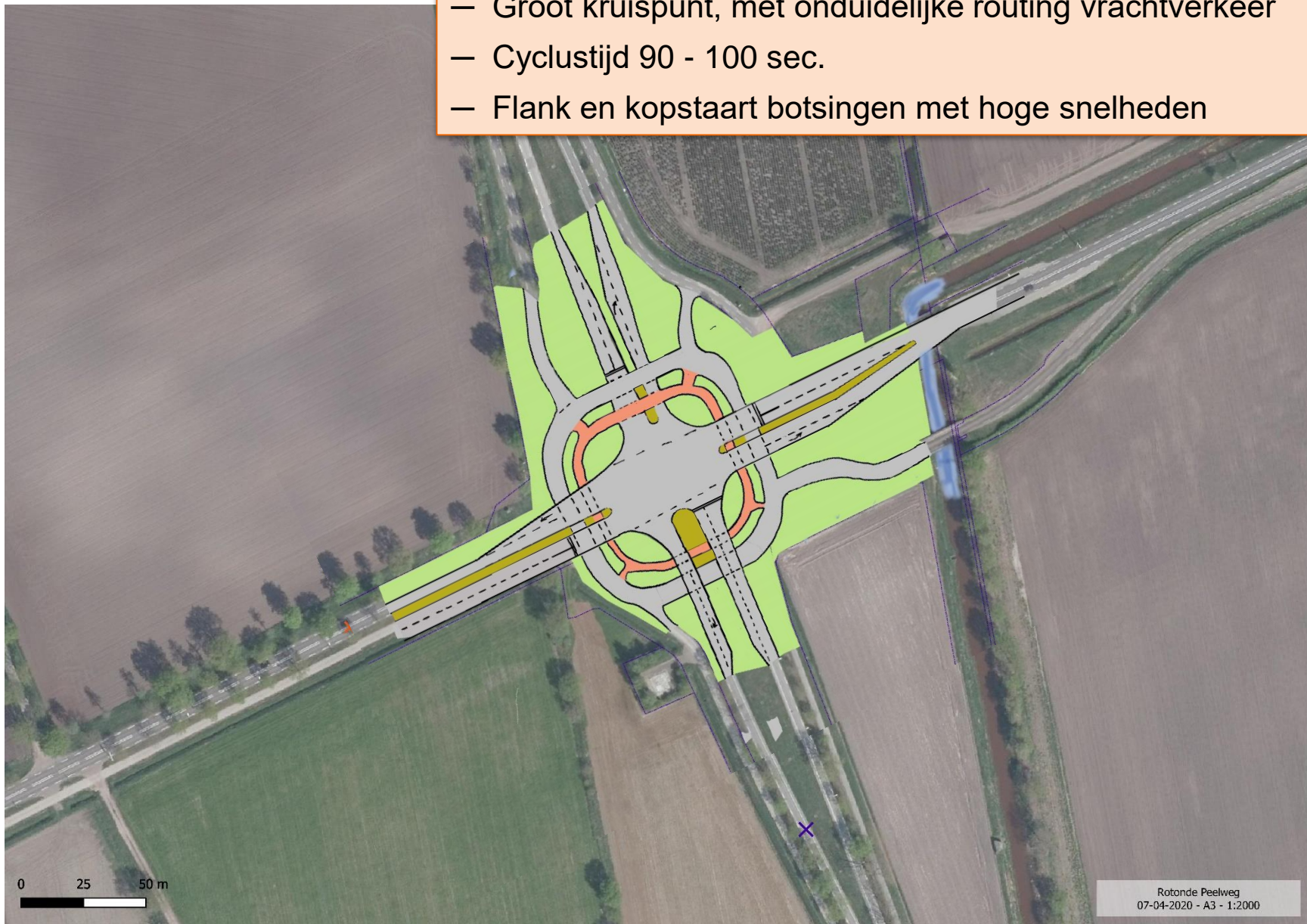
# Rotonde N264 – N277 Peelweg

- Eigendommen
- Water
- Gasleiding
- Ecologische zone
- Brug en gemaal



# Verkeerslichten?

- Groot kruispunt, met onduidelijke routing vrachtverkeer
- Cyclustijd 90 - 100 sec.
- Flank en kopstaart botsingen met hoge snelheden



0 25 50 m

Ronde Peeweg  
07-04-2020 - A3 - 1:2000

# Turbo rotonde?

- + Goede doorstroming t/m 2040
- + Geen rechtstand = lagere snelheid = meer veiligheid
- + Duidelijke route parallelstructuur via N277
- oversteek fietsers leidt tot afdekongevallen



# Vragen uit de chat

## Wat is jullie voorkeur?



# Nieuwedijk

Doel: verbeteren verkeersveiligheid

- Inhaalverbod
- Minder in- en uitritten
- Bomen uit de obstakelvrije zone

Aandachtspunten:

- Veiligheid fietsers op parallelbaan
- Aansluiting op hoofdrijbaan
- Omrijfactor



# Parallelweg Nieuwedijk tot Klazinahoeve (noordoost)



# Parallelweg Nieuwedijk tot Klazinahoeve (noordoost)



# Parallelweg Nieuwedijk tot Klazinahoeve (noordoost)





# Parallelweg Nieuwedijk tot Klazinahoeve (noordoost)



# Parallelweg Nieuwedijk tot Klazinahoeve (noordoost)



# Parallelweg Nieuwedijk tot Klazinahoeve (noordoost)

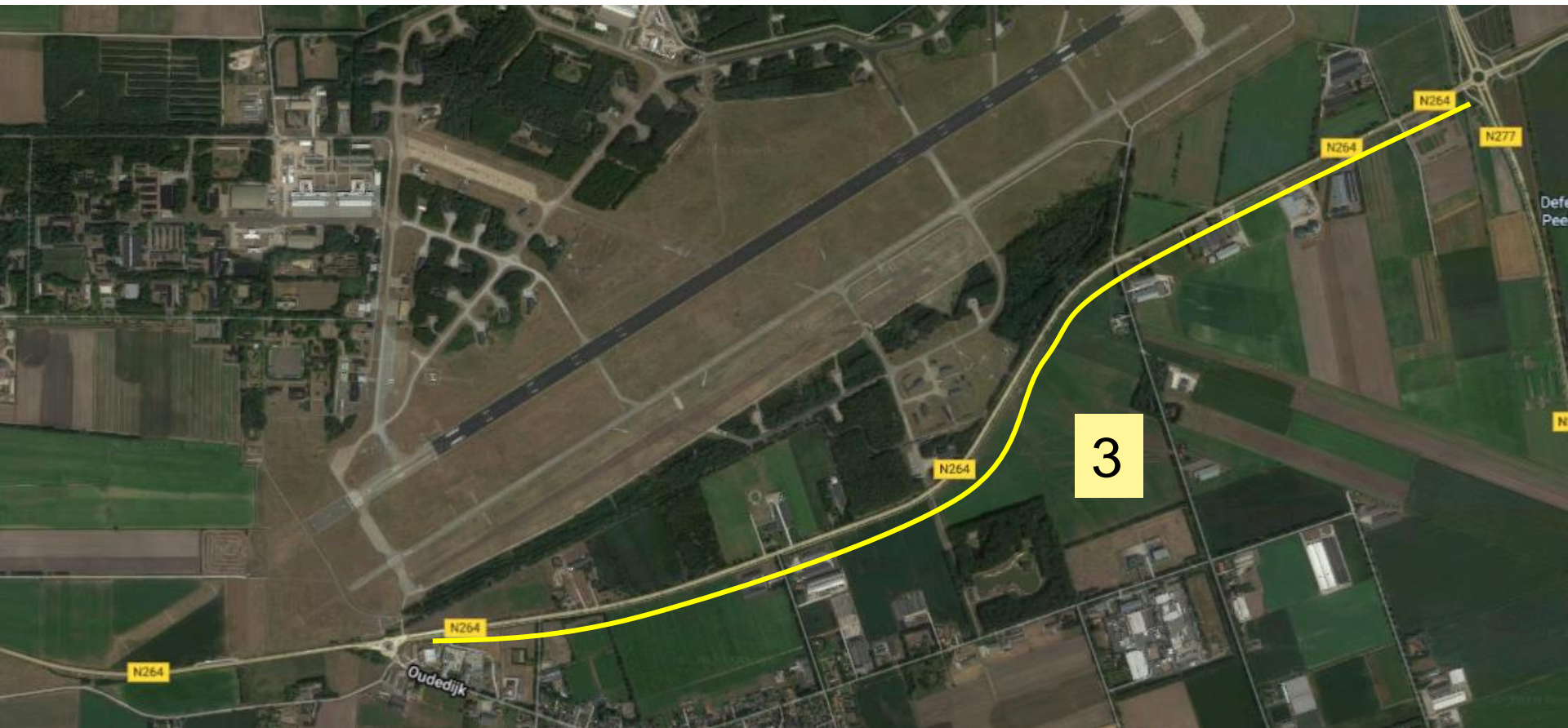


## Vragen uit de chat

Is dit een goed alternatief?



# Parallelweg Nieuwedijk zuidzijde



# Parallelweg Nieuwedijk zuidzijde



# Parallelweg Nieuwedijk zuidzijde

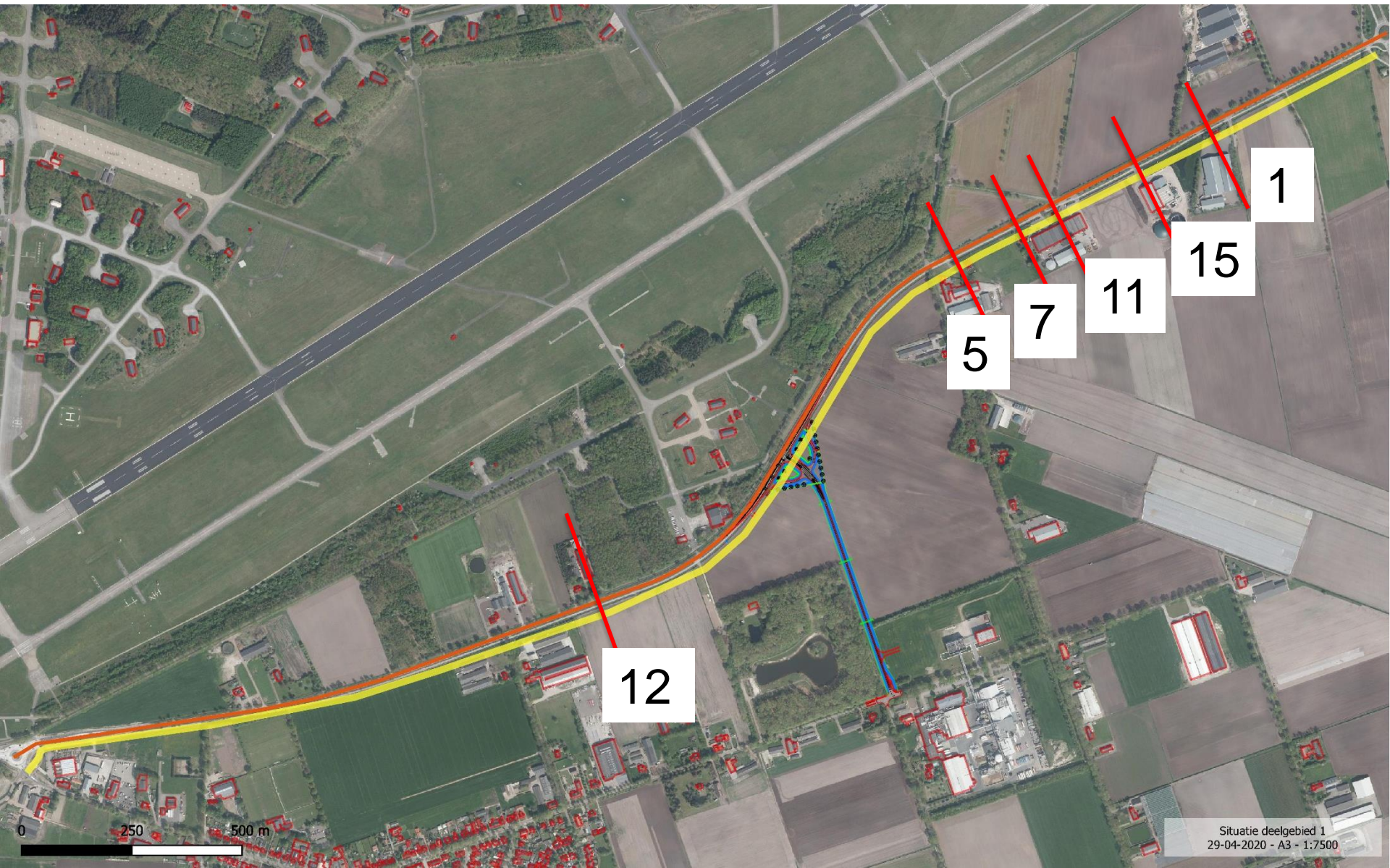


# Parallelweg Nieuwedijk zuidzijde



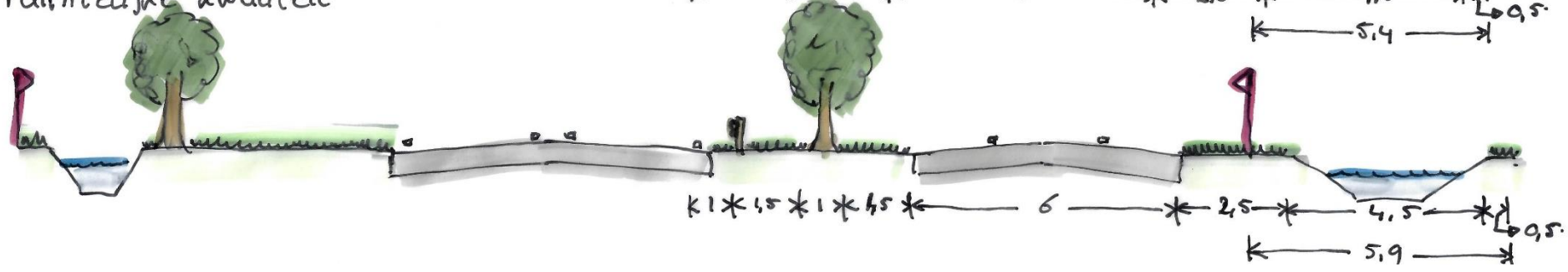
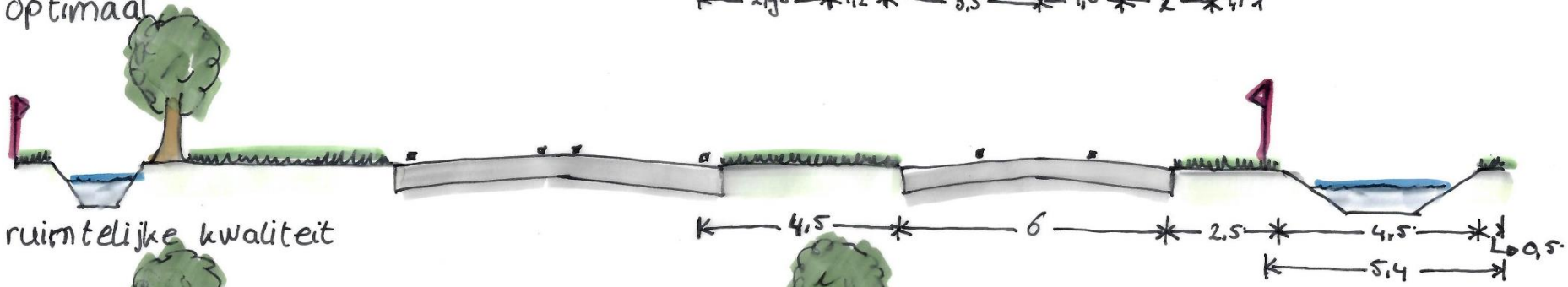
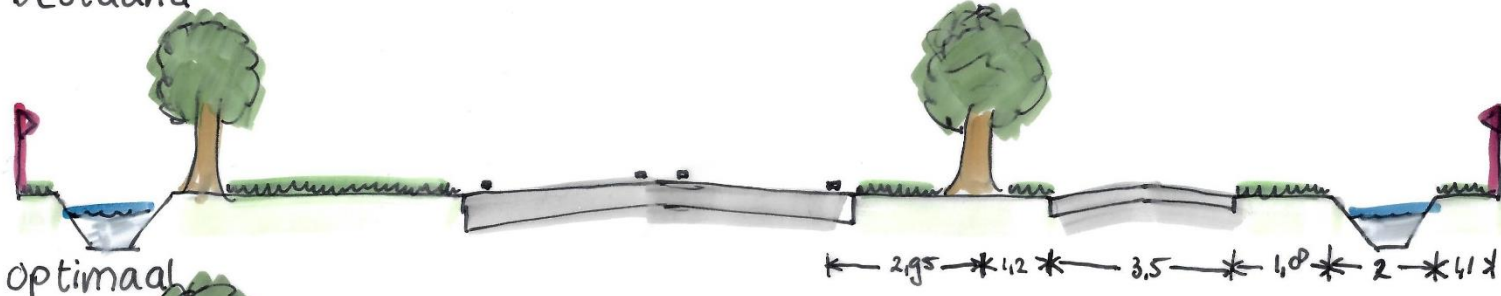


# Parallelweg Nieuwedijk zuidzijde

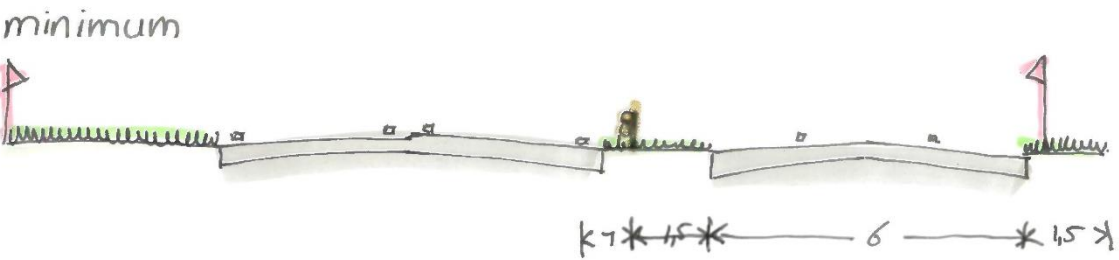
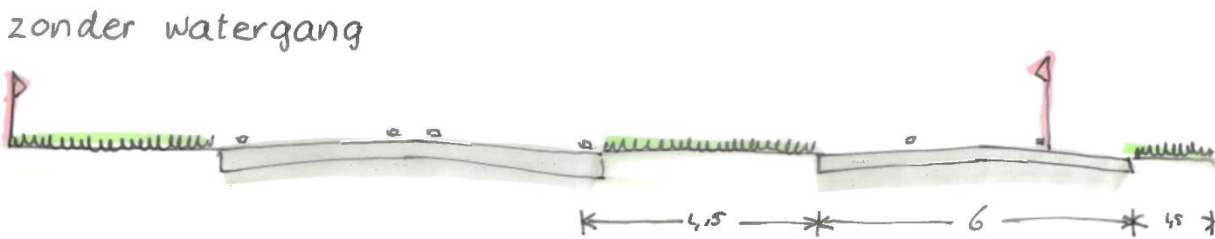
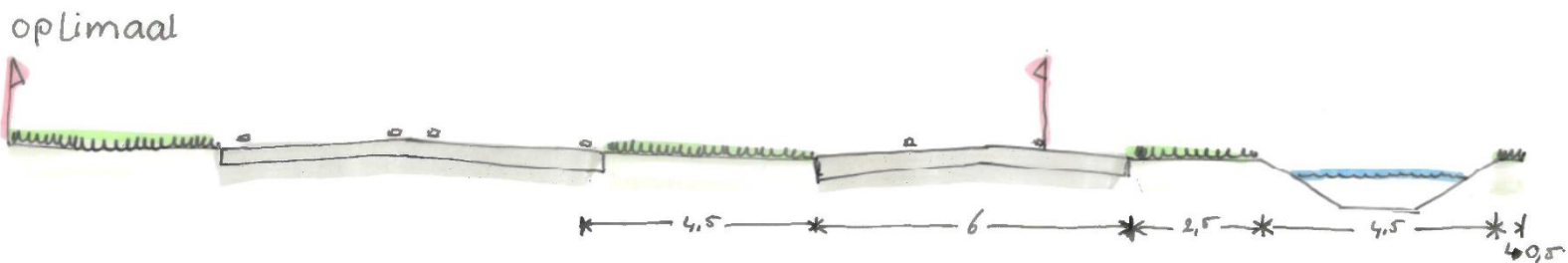
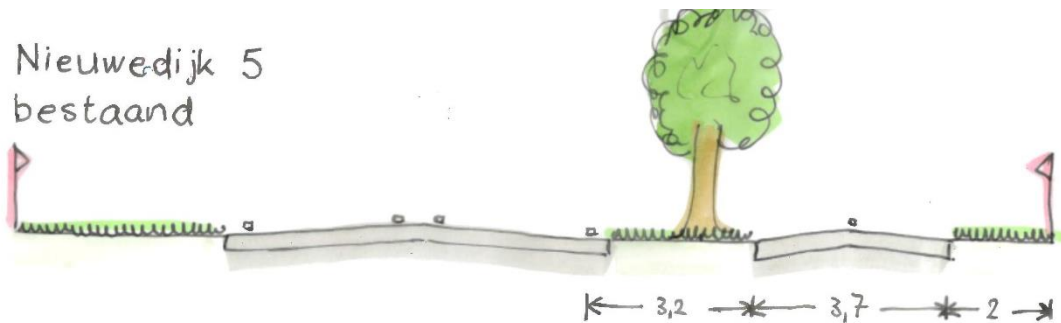


# Parallelweg vanaf tuincentrum tot aan Rode Eiklaan

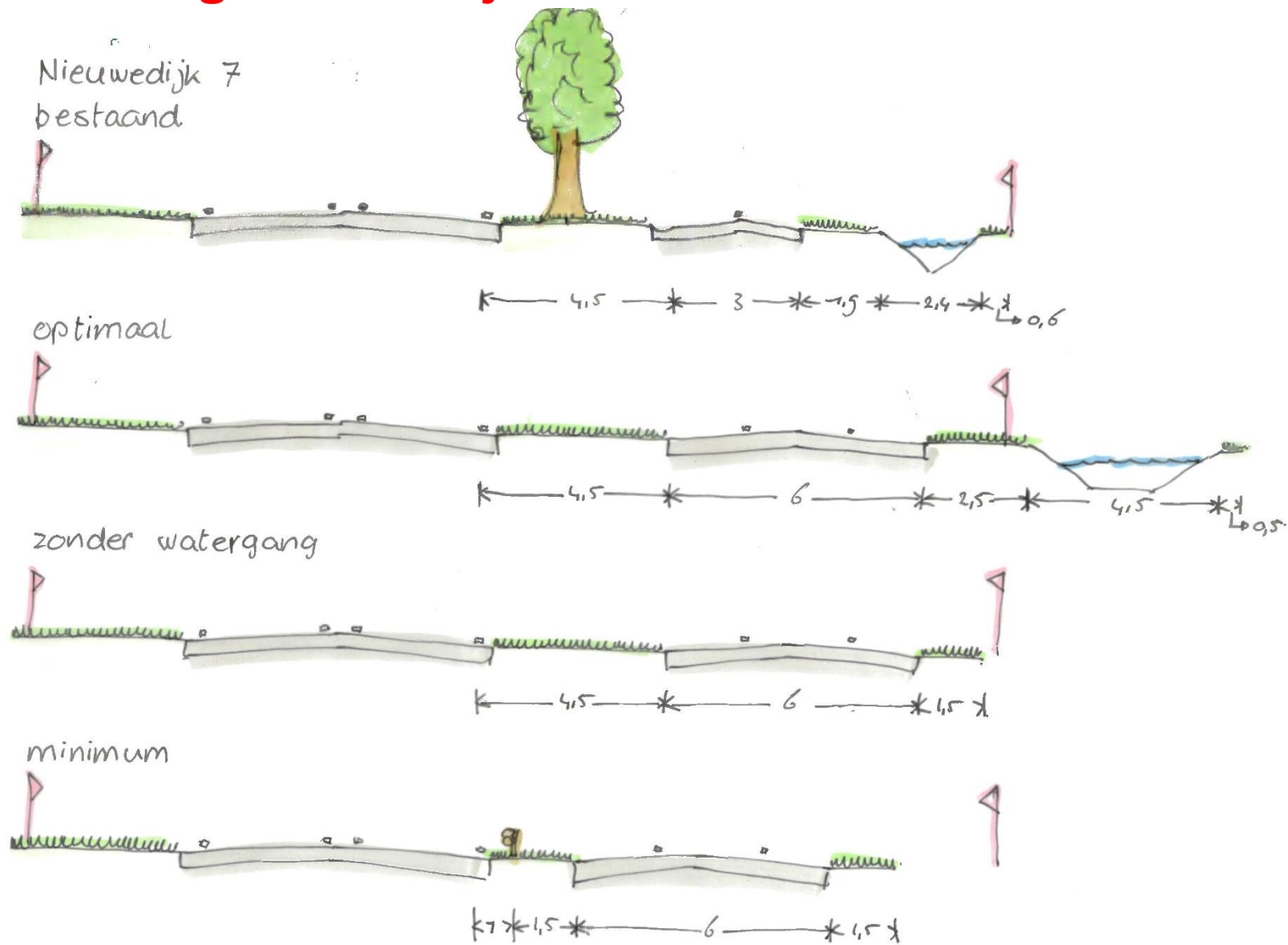
Nieuwedijk 12  
bestaand



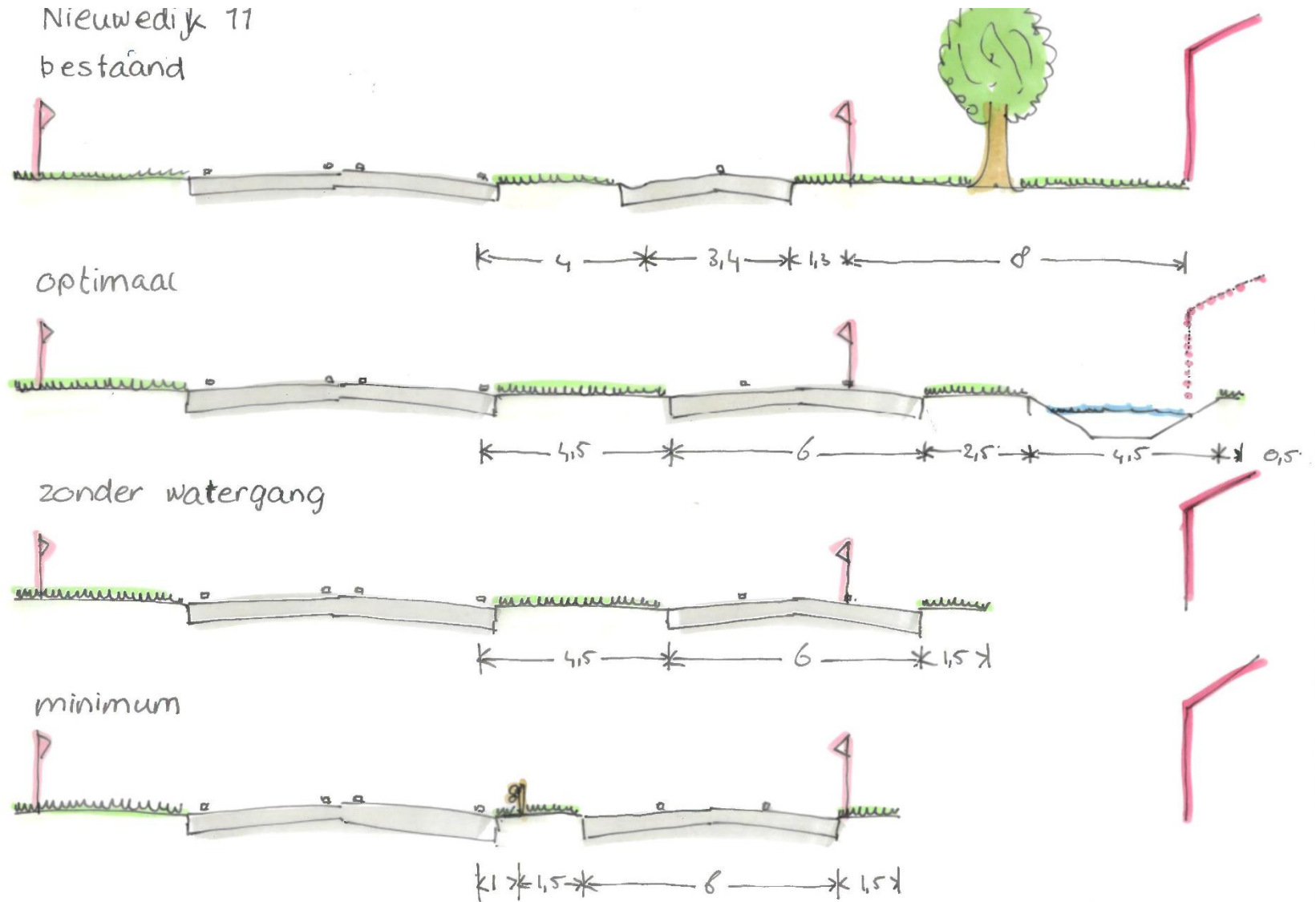
# Parallelweg Nieuwedijk 5



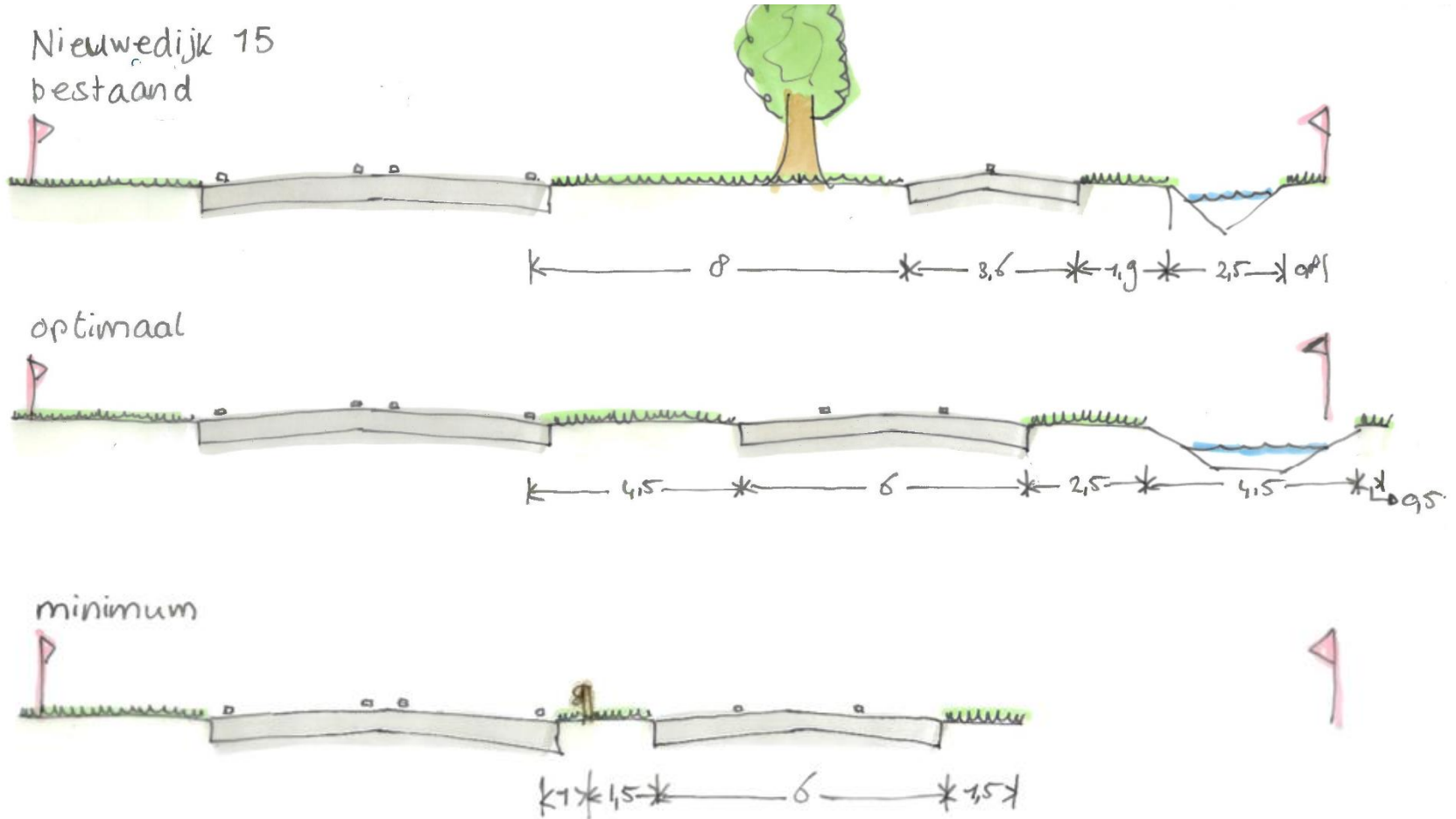
# Parallelweg Nieuwedijk 7



# Parallelweg Nieuwedijk 11



# Parallelweg Nieuwedijk 15



# Bomen in obstakelvrije zone

dubbele bomenrij van nr 11 – 15



## Bomen in obstakelvrije zone

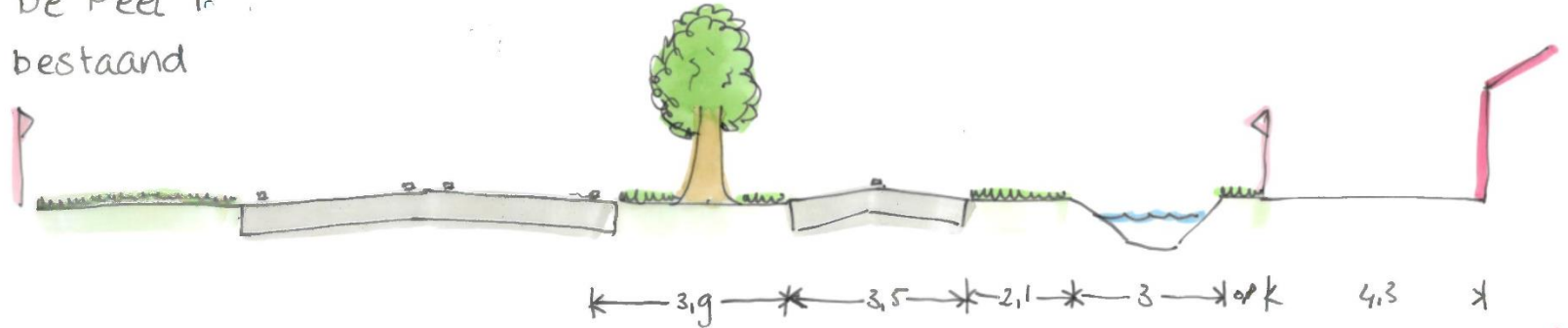
Een nieuwe rij met bomen, maar dan in een bredere berm (+5M)



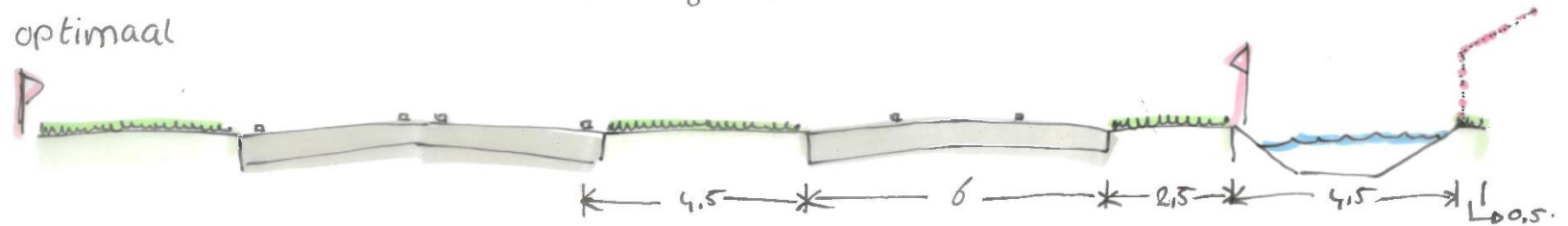


# Parallelweg De Peel 1

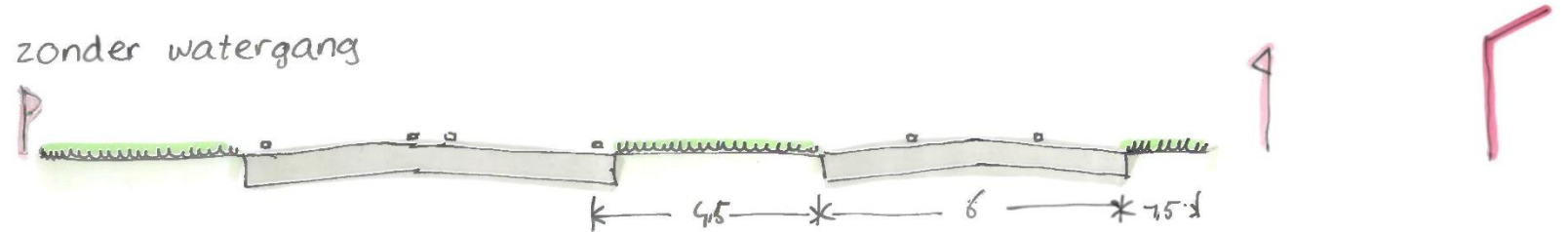
De Peel 1  
bestaand



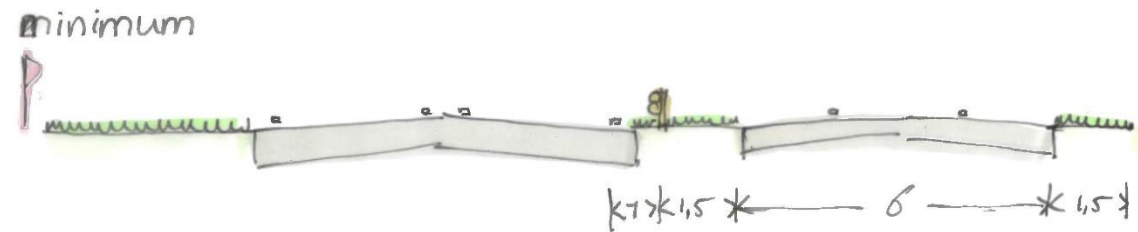
optimaal



zonder watergang



minimum



# Parallelweg zuidzijde

Vragen uit de chat

Wat is jullie voorkeur?

# Parallelweg Nieuwedijk 2 t/m 12 (noordwest)



# Parallelweg Nieuwedijk 2 t/m 12 (noordwest)



# Parallelweg Nieuwedijk 2 t/m 12 (noordwest)



# Parallelweg Nieuwedijk 2 t/m 12 (noordwest)



# Parallelweg Nieuwedijk 2 t/m 12 (noordwest)

- Geen parallelstructuur mogelijk
- Alleen bestemmend landbouwverkeer (onthefing)
- Doorgaand landbouwverkeer via parallelweg zuid



## Parallelweg Nieuwedijk 2 t/m 12 (noordwest)

- Geen parallelstructuur mogelijk
- Alleen bestemmend landbouwverkeer (onthefing)
- Doorgaand landbouwverkeer via parallelweg zuid
- Bundelen fietsoversteek thv Rogstraat?





# Parallelweg Nieuwedijk 2 t/m 12 (noordwest)

Vragen uit de chat

Wat is jullie voorkeur?





## Dank voor uw inzet!

- Wat vond u van deze manier van klankborden?
- Zijn er nog punten die u ons wilt meegeven?
- Verslag en presentatie wordt per mail rondgestuurd.
- Het vervolgproces hangt af van de maatregelen die in het kader van Corona Covid-19 gelden.
- Aan- en afmelden voor bijeenkomsten kan via [N264@brabant.nl](mailto:N264@brabant.nl)