



Van varianten ...naar 'kralensnoeren' ...naar voorkeursvariant

Versie t.b.v. 3^e klankbordgroepronde:

- 15 april: Langeweg
- 16 april: Drimmelen
- **22 april: Moerdijk**



Agenda Moerdijk (22 april)

1. Opening, welkom en technisch rondje

2. Stand van zaken en terugblik op proces tot nu toe

3. Waarover eens m.b.t. varianten:

- Rotondes t.h.v. de A17;
- Oversteek Dikkendijk;
- Groenstructuur en aanpak essentaksterfte.

4. Waarover nog keuzes / overeenstemming:

- **oversteek en aansluiting Galgenweg en aanpassing VRI Westrand**
- **wens: landbouwverkeer op een nieuwe parallelweg tussen Galgenweg – toekomstige rotonde rondweg ZB**
- **erfaansluitingen wegvak ZB – LW (optie: ‘ontsluitingsmogelijkheid Zwanengat’)**
- **fietspad tussen LW en ZB**
- **kruispunt Molenweg**

5. Keuzes t.a.v. punt 4 afhechten

6. Hoe nu verder

Inhoud: 3 deeltrajecten



	Nr.	Locatie
Drimmelen	0	Essentaksterfte en groenstructuren
	1	Aansluiting A59 - N285
	2	Aansluiting Voshil
	3	Rotonde Wagenberg
	4	Oversteek Vogelstraat
	5	Oversteek Hoevenseweg
	6	Wegvak Hoevenseweg - Drie Hoefijzers
	7	Tankstation Drie Hoefijzers
	8	Rotonde Drie hoefijzers
	9	Aansluitingen Parallelwegen ten westen viaduct A16
	10	In-uitritten wegvak Langeweg-oost
Lange weg	0	Essentaksterfte en groenstructuren
	11	Langeweg wegvak (+ 'poorten')
	12	Kruispunt Kloosterlaan / Hamseweg
Moerdijk	0	Essentaksterfte en groenstructuren
	13	In-uitritten wegvak Langeweg-west
	14	Oversteek Galgenweg
	15	Aansluiting Westrand
	16	Oversteek Dikkendijk
	17	Westelijke turborotonde A17
	18	Oostelijke turborotonde A17



- **Besproken items KBG 27 januari j.l.**

- Varianten getoond:

- a. Wegvak en groenvoorzieningen en omgaan met 'essentaksterfte'
 - b. Oversteek Dikkendijk
 - c. De (turbo)rotondes t.h.v. de aansluiting A17 (en i.r.t. de toegang 'Port of Moerdijk')
-
- d. Oversteek Galgenweg en de samenhang met de aansluiting/kruising Westrand
 - e. Fietspad Langeweg <-> Zevenbergen i.r.t. oplossing in de kern van Langeweg
 - f. Ontsluitingen woningen en bedrijven op N285 tussen LW en ZB (kans 'Zwanengat'?)

- **Hoofdpmerkingen n.a.v. 2^e KBG d.d. 27 januari**

- Groenvoorzieningen en beleid m.b.t. Essentaksterfte = okey, maar met behoud openheid
- Oversteek Dikkendijk in twee fasen = okey

-
- Nadere verkenning ontsluitingen woningen en bedrijven via Zwanengat
 - Fietspad tussen Langeweg en Zevenbergen
 - Kruispunt Molenweg



- **Besproken items KBG 27 januari j.l.**

- Varianten getoond:

- a. Wegvak en groenvoorzieningen en omgaan met 'essentaksterfte'
 - b. Oversteek Dikkendijk
 - c. De (turbo)rotondes t.h.v. de aansluiting A17 (en i.r.t. de toegang 'Port of Moerdijk')
-
- d. Oversteek Galgenweg en de samenhang met de aansluiting/kruising Westrand
 - e. Fietspad Langeweg <-> Zevenbergen i.r.t. oplossing in de kern van Langeweg
 - f. Ontsluitingen woningen en bedrijven op N285 tussen LW en ZB (kans 'Zwanengat'?)

- **Hoofdpmerkingen n.a.v. 2^e KBG d.d. 27 januari**

- Groenvoorzieningen en beleid m.b.t. Essentaksterfte = okey, maar met behoud openheid
- Oversteek Dikkendijk in twee fasen = okey

-
- Nadere verkenning ontsluitingen woningen en bedrijven via Zwanengat
 - Fietspad tussen Langeweg en Zevenbergen
 - Kruispunt Molenweg



Groenvisie N285 gehele traject (2)

Voor de bomen gelden de volgende uitgangspunten

- Bomen binnen 2,5 meter komen te vervallen
- Gezonde bomen buiten 2,5 meter blijven staan.
- Weggevalen bomen vervangen met nieuwe boomsoorten:
 - Eik, (Steel)Iep, Linde, Veldesdoorn, Okkernoot, Zoete kers. (Bio-diversiteit creëren: menging in soorten en leeftijden).
 - Toepassen “botsvriendelijk” groen (buigzame takken, hazelaar en/of de wilg, snelgroeiers. Leidt tot een gevarieerd en insecten vriendelijk beeld + ‘beschutting’ voor fietsers.
 - Ter afwisseling: hagen van iepen, elzen, wilgen en sleedoorn (schaduw en beschutting).

→ Uitnodiging tot bespreken nadere detaillering van het groenplan



Groenvisie N285 gehele traject (2)

Voor de bomen gelden de volgende uitgangspunten

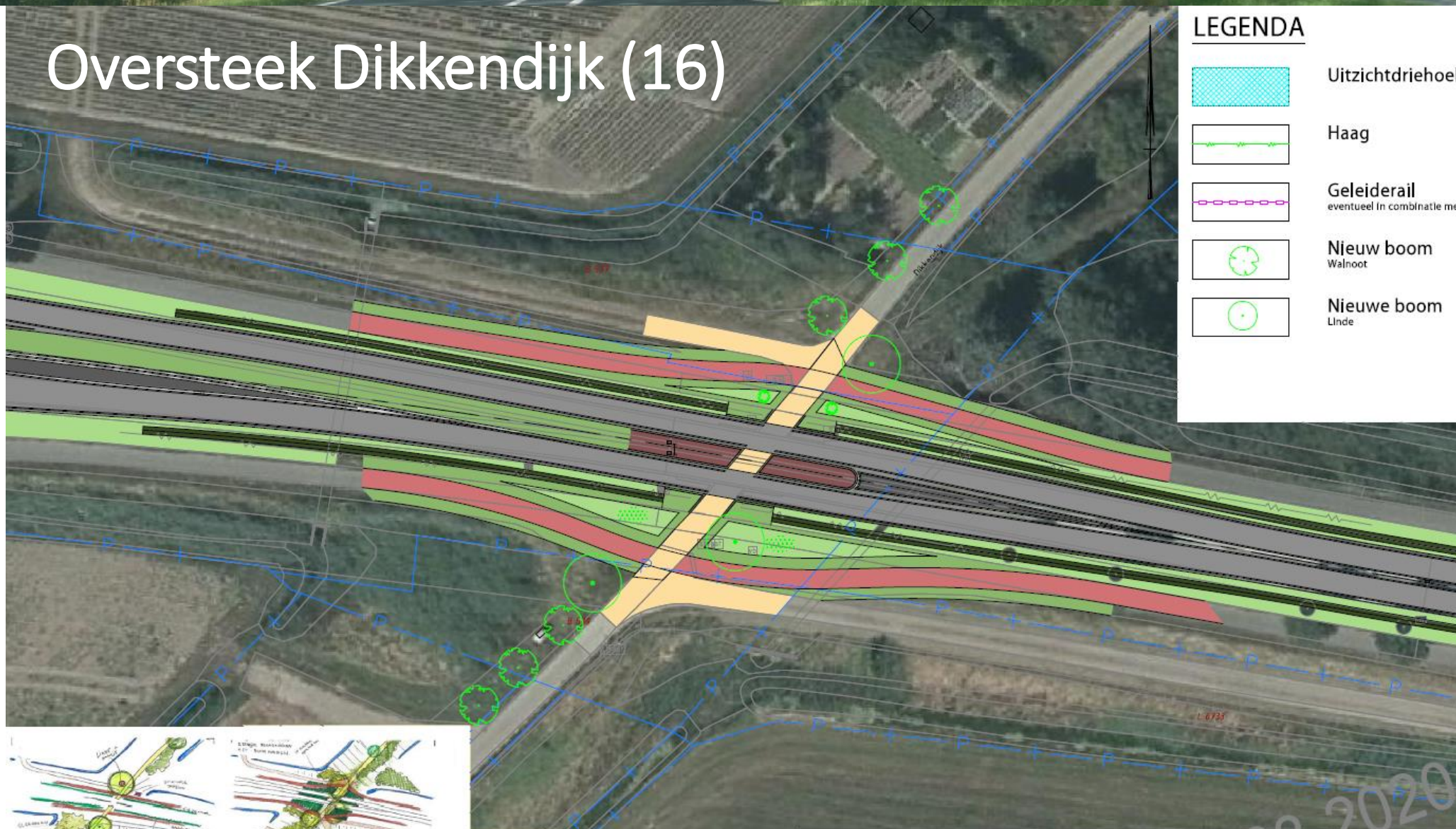
- Bomen binnen 2,5 meter komen te vervallen
- Gezonde bomen buiten 2,5 meter blijven staan.
- Weggevalen bomen vervangen met nieuwe boomsoorten:
 - Eik, (Steel)Iep, Linde, Veldesdoorn, Okkernoot, Zoete kers. (Bio-diversiteit creëren: menging in soorten en leeftijden).
 - Toepassen “botsvriendelijk” groen (buigzame takken, hazelaar en/of de wilg, snel-groeiërs. Leidt tot een gevarieerd en insecten vriendelijk beeld + ‘beschutting’ voor fietsers.
 - Ter afwisseling: hagen van iepen, elzen, wilgen en sleedoorn (schaduw en beschutting).

→ Uitnodiging tot bespreken nadere detaillering van het groenplan



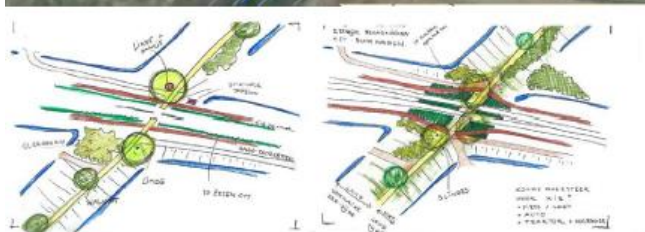


Oversteek Dikkendijk (16)



LEGENDA

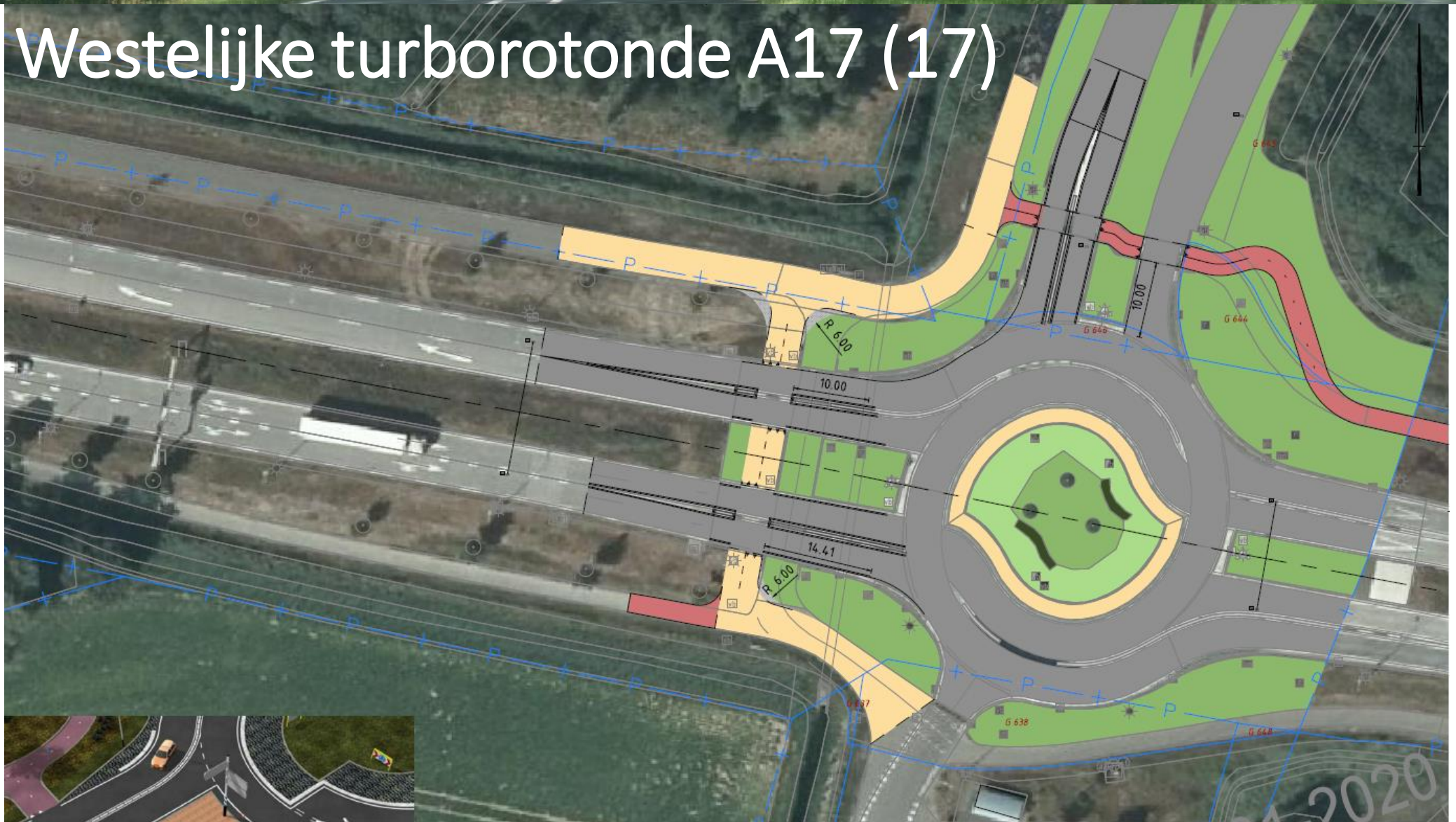
	Uitzichtdriehoek
	Haag
	Geleiderail eventueel in combinatie met haag
	Nieuw boom Walnoot
	Nieuwe boom Linde



2,0					
1,0	Eerste uitgave	B. Tuelings	R. Hulsman	R. Hulsman	02-03-2020
revisie	omschrijving	getekend	gecontroleerd	akkoord	datum
opdrachtgever	Provincie Noord Brabant				
	-				
project	Uitvoering Planstudie N285				
omschrijving	Schets Oversteek Dikkendijk Variant met middengeleider fiets (A)				
formaat	schaal	fase	bladnr.	van	projectnummer / tekeningnummer
A3	1:500	so	01A	02	BG8517-TE-SO-6016
					documentstatus concept
					documentversie 1,0



Westelijke turbotronde A17 (17)



2.0				
1.0	Eerste uitgave	B. Tuerlings	R. Hulsman	R. Hulsman
revisie	omschrijving	getekend	gecontroleerd	akkoord
opdrachtgever		project		
Provincie Noord Brabant		Uitvoering Planstudie N285		
omschrijving		documentstatus		
Schets Westelijke turbotronde A17 Variant A fietspad verleggen		concept		
maat	schaal	fase	documentver	
A3	1:500	so	1.0	
projectnummer / tekeningnummer		bladnr. van		
BG8517-TE-SO-6017		01 02		



Oostelijke turborotonde A17 (18)



2,0				
1,0	Eerste uitgave	B. Tuijthuis	R. Hulsman	12-02-2020
revisie	omschrijving	ontkennend	gecontroleerd	akkoord
opdrachtgever	Provincie Noord Brabant			
project	Uitvoering Planstudie N285			
omschrijving	Schets			
	Oostelijke turborotonde A17			
formaat	schaal	fase	bladnr.	van
			1	1
			projectnummer / tekeningnummer	documentstatus
			200517 TE 00 0010	concept
				documentvers
				1,0



- Reactieronde





Project	Uitvoering	Planstudie	N285
Provincie	Provincie Noord-Brabant		
Titel	Uitvoering Planstudie N285		
Opdrachtgever	Rijkswaterstaat		
Opdracht	In-uitritten Langeweg-west - Zevenbergen		
Uitvoerder	KBG 3 Moerdijk		
Datum	19-02-2020		



- Hoe staat het met verkennen achterzijde ontsluiting 'Zwanengat'. *Afgesproken acties d.d. 27 jan in dit kader:*
- *Deelnemers KBG inventariseren in omgeving naar haalbaarheid en medewerking*
- *ZLTO inventariseert of er draagvlak is voor 'pad aan achterzijde'. Daarbij is de opgave dan wel om op minnelijke wijze met elkaar tot overeenstemming te komen.*
- *Afstemming over haalbaarheid tussen PNB en ZLTO uiterlijk 28 februari.*



In-uitritten wegvak Langeweg-west - Zevenbergen



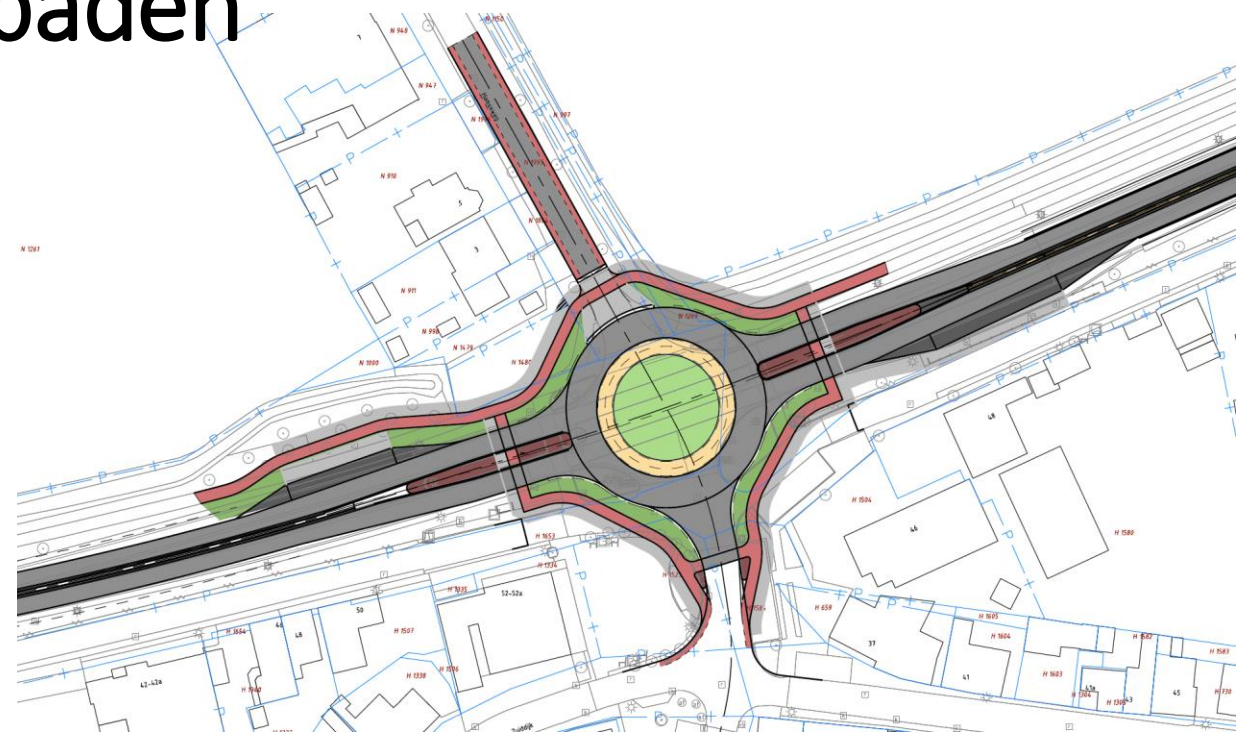
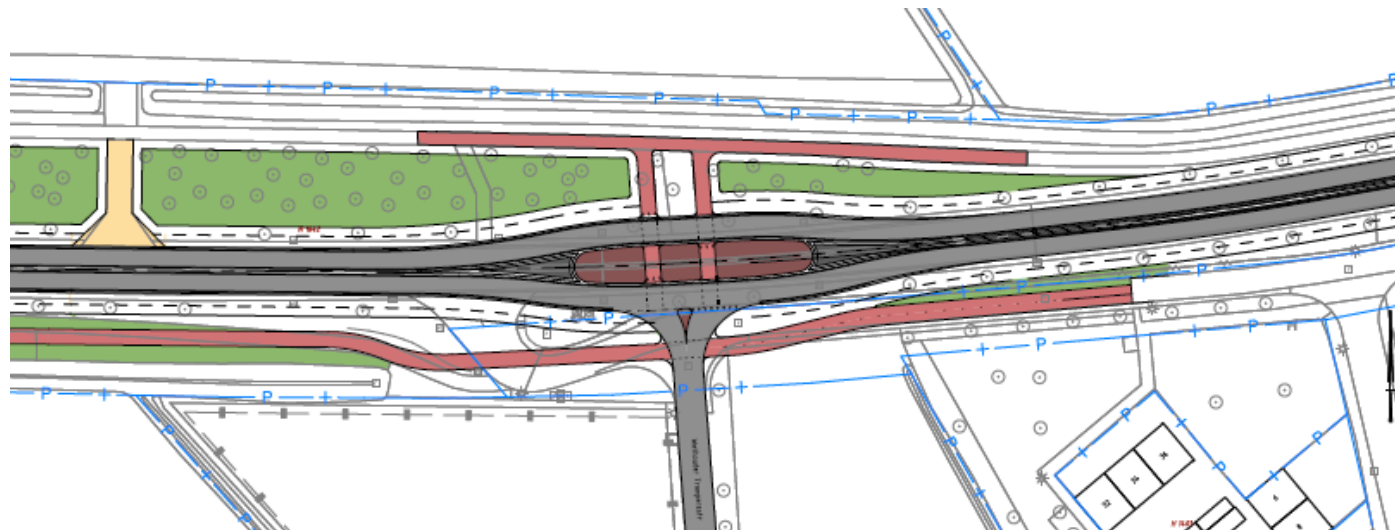


- Reactieronde





In-uitritten wegvak Langeweg-west – Zevenbergen en fietspaden



- Voorstel Langeweg: een veilige oversteeek (t.h.v. Weth. Trompstraat (westkant v.d. kern) en een rotonde (Kloosterstraat, kern) waarmee veilige fietsoversteken vanuit Langeweg naar de noordelijk gelegen worden gefaciliteerd



- Reactieronde





Oversteek Galgenweg (14)

- Overzicht van Westrand tot aansluiting randweg ZB
- Fietsoversteek Galgenweg behouden, in twee fasen oversteek





Oversteek Galgenweg (14)

- Oversteek Galgenweg – aansluiting randweg ZB





Oversteek Galgenweg (14)

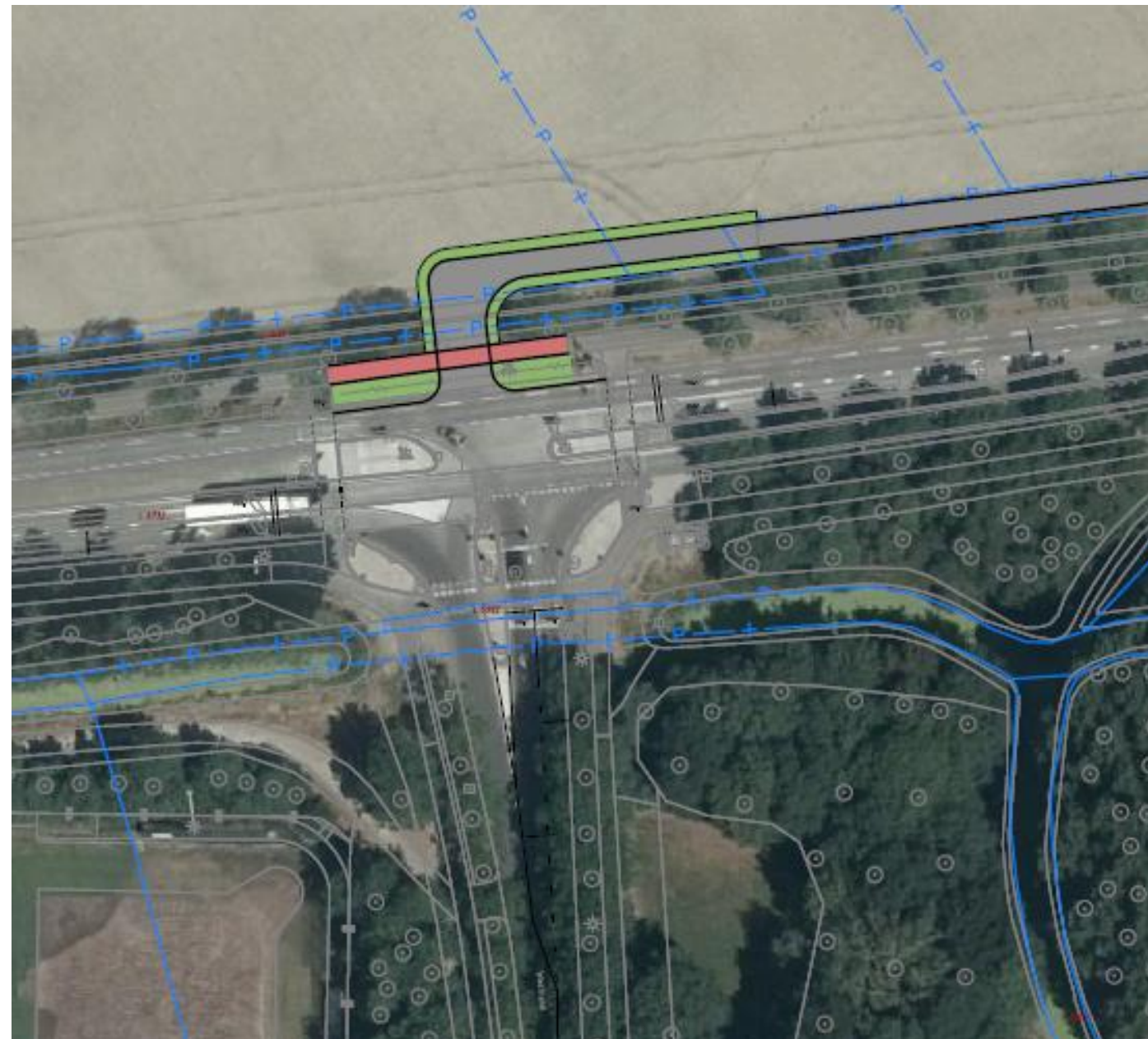
- Oversteek Galgenweg – Westrand





Aansluiting Westrand (14)

- Verkeerslichtenregeling wordt uitgebreid met een noordelijke tak. (incl. linksaffer)
- Enkel voor bestemmingsverkeer en landbouwverkeer ('op aanvraag')
- Daarmee ontstaat er een formele aansluiting op de N285





- Reactieronde





- **Kruising Molenweg:**
 - Uitzicht! (Bomen)
 - ‘Sluiproute’: niet faciliteren
 - Beperkte beschikbare ruimte om iets te doen





- Laatste reactieronde

&

- En einde + afsluiting

