



# Van varianten ...naar 'kralensnoeren' ...naar voorkeursvariant

Versie t.b.v. 3<sup>e</sup> klankbordgroepronde:

- 15 april: Langeweg
- **16 april: Drimmelen**
- 21 april: Moerdijk



# Agenda Drimmelen (16 april)

1. Opening, welkom en technisch rondje
2. Stand van zaken en terugblik op proces tot nu toe
3. Waarover eens m.b.t. varianten:
  1. aanpak essentaksterfte en groenstructuur
  2. afsluiten Vogelstraat en aanpak kruising/oversteek Hoevenseweg
  3. wegvak Wagenberg – Drie Hoefijzers
4. **Waarover nog keuzes / overeenstemming:**
  1. **aansluiting A59 en extra rijstrook versus fietspad**
  2. **Voshil: nieuwe voorstel toelichten**
  3. **fietsoversteek en rotonde Wagenberg**
  4. **wens: alternatieven landbouwverkeer Thijssenweg**
5. Hoe nu verder



# Inhoud: 3 deeltrajecten

	Nr.	Locatie
<b>Drimmelen</b>	0	Essentaksterfte en groenstructuren
	1	Aansluiting A59 - N285
	2	Aansluiting Voshil
	3	Rotonde Wagenberg
	4	Oversteek Vogelstraat
	5	Oversteek Hoevenseweg
	6	Wegvak Hoevenseweg - Drie Hoefijzers
	7	Tankstation Drie Hoefijzers
	8	Rotonde Drie hoefijzers
	9	Aansluitingen Parallelwegen ten westen viaduct A16
	10	In-uitritten wegvak Langeweg-oost
<b>Lange weg</b>	0	Essentaksterfte en groenstructuren
	11	Langeweg wegvak (+ 'poorten')
	12	Kruispunt Kloosterlaan / Hamseweg
<b>Moerdijk</b>	0	Essentaksterfte en groenstructuren
	13	In-uitritten wegvak Langeweg-west
	14	Oversteek Galgenweg
	15	Aansluiting Westrand
	16	Oversteek Dikkendijk
	17	Westelijke turborotonde A17
	18	Oostelijke turborotonde A17



# Knelpunten N285 – ‘traject Drimmelen’

- Berminrichting en ontbreken van biodiversiteit;
- Sluipverkeer door bermen tussen Hoevenseweg en rotonde Drie Hoefijzers
- Bestaande bomen (Eiken) tussen Wagenberg en Hoevenseweg;
- Ecologische verbindingszone;
- Onveiligheid kruising Hoevenseweg en Vogelstraat;
- Verkeerssituatie rondom ‘rotonde Wagenberg’:
  - veel vk-bewegingen
  - fietsoversteken
  - afwikkeling in spits soms moeizaam
  - aandacht voor ontmoedigen van sluipverkeer
  - groen en zichtproblemen
- Verkeerssituatie Voshil
- Ontsluiting tankstation





# Groenvisie N285 gehele traject (1)



## Algemene uitgangspunten

- De eiken laten staan in het oostelijk deel.
- Alle VeldEsdoornhagen laten staan.

## Wegen dwars op de N285

- Dwarswegen/-structuren op de N285 benadrukken met een aanzet korte bomenrij (ca. 5 bomen, 'Witte abeel' of 'Linde' (goed verteerbaar blad = gunstig voor biodiversiteit).
- Potentiele 'hop-overs' t.b.v. vleermuizen aanzetten met bomen 10-12 meter hoog (botshoogte).





# Groenvisie N285 gehele traject (2)

## Voor de bomen gelden de volgende uitgangspunten

- Bomen binnen 2,5 meter komen te vervallen
- Gezonde bomen buiten 2,5 meter blijven staan.
- Weggevalen bomen vervangen met nieuwe boomsoorten:
  - Eik, (Steel)lep, Linde, Veldesdoorn, Okkernoot, Zoete kers. (Bio-diversiteit creëren: menging in soorten en leeftijden).
  - Toepassen “botsvriendelijk” groen (buigzame takken, hazelaar en/of de wilg, snel-groeiers. Leidt tot een gevarieerd en insecten vriendelijk beeld + ‘beschutting’ voor fietsers.
  - Ter afwisseling: hagen van iepen, elzen, wilgen en sleedoorn (schaduw en beschutting).





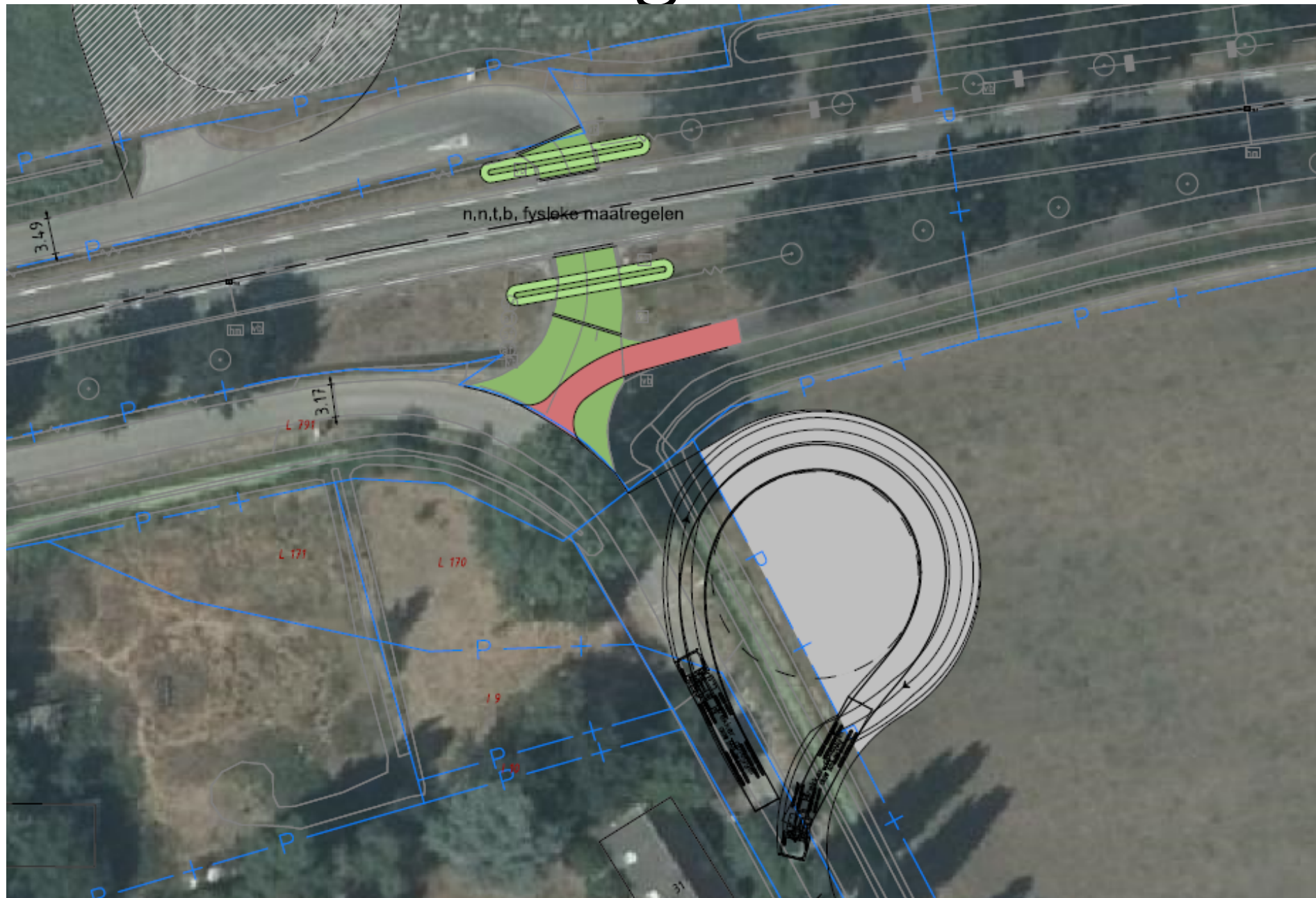
## Groenvisie N285 gehele traject (3)

Detailuitwerking samen met de partners: Wie wil hierover met ons mee te denken.





# 4 Oversteek Vogelstraat

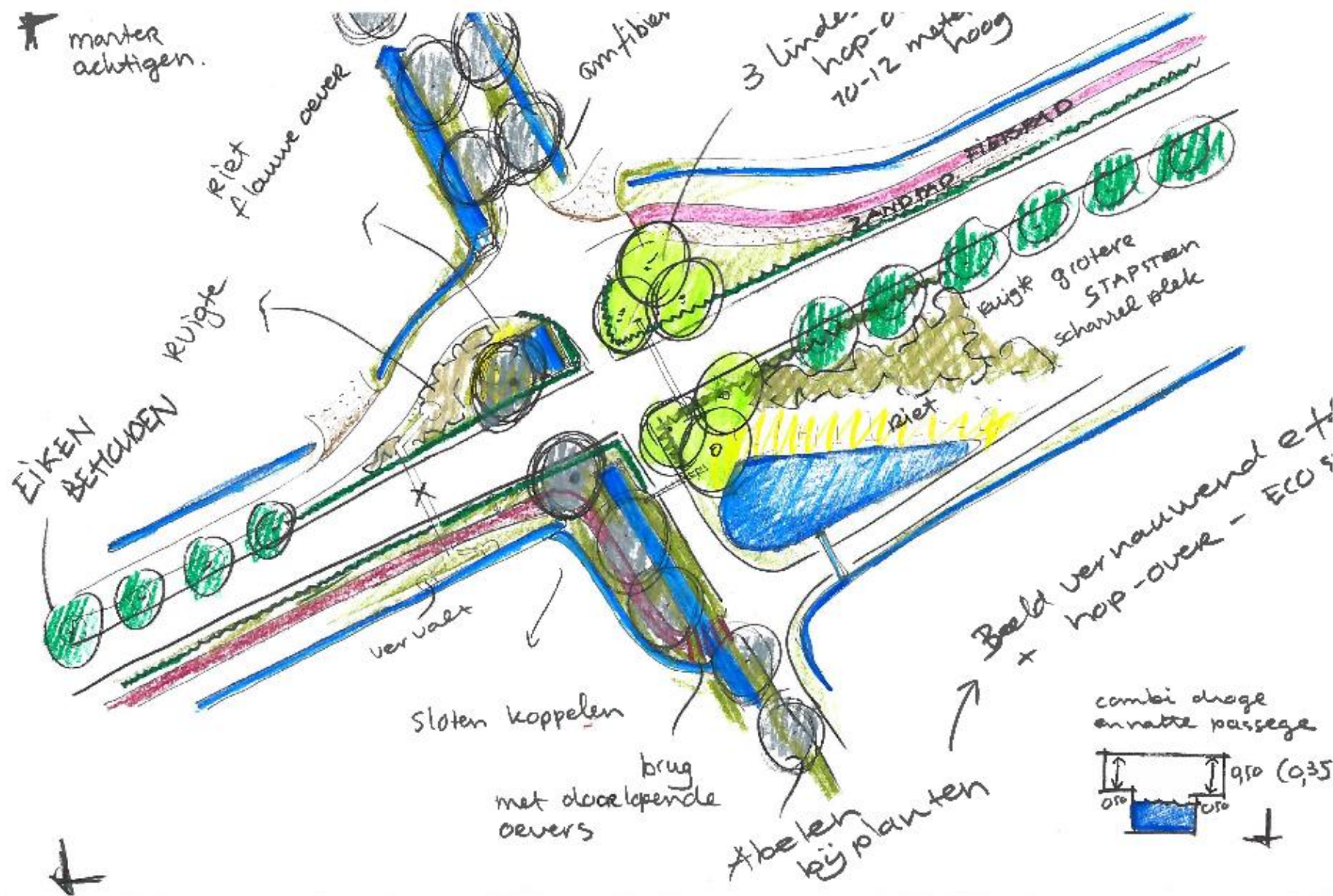


Wel/geen  
keerlus in  
overleg met  
eigenaar





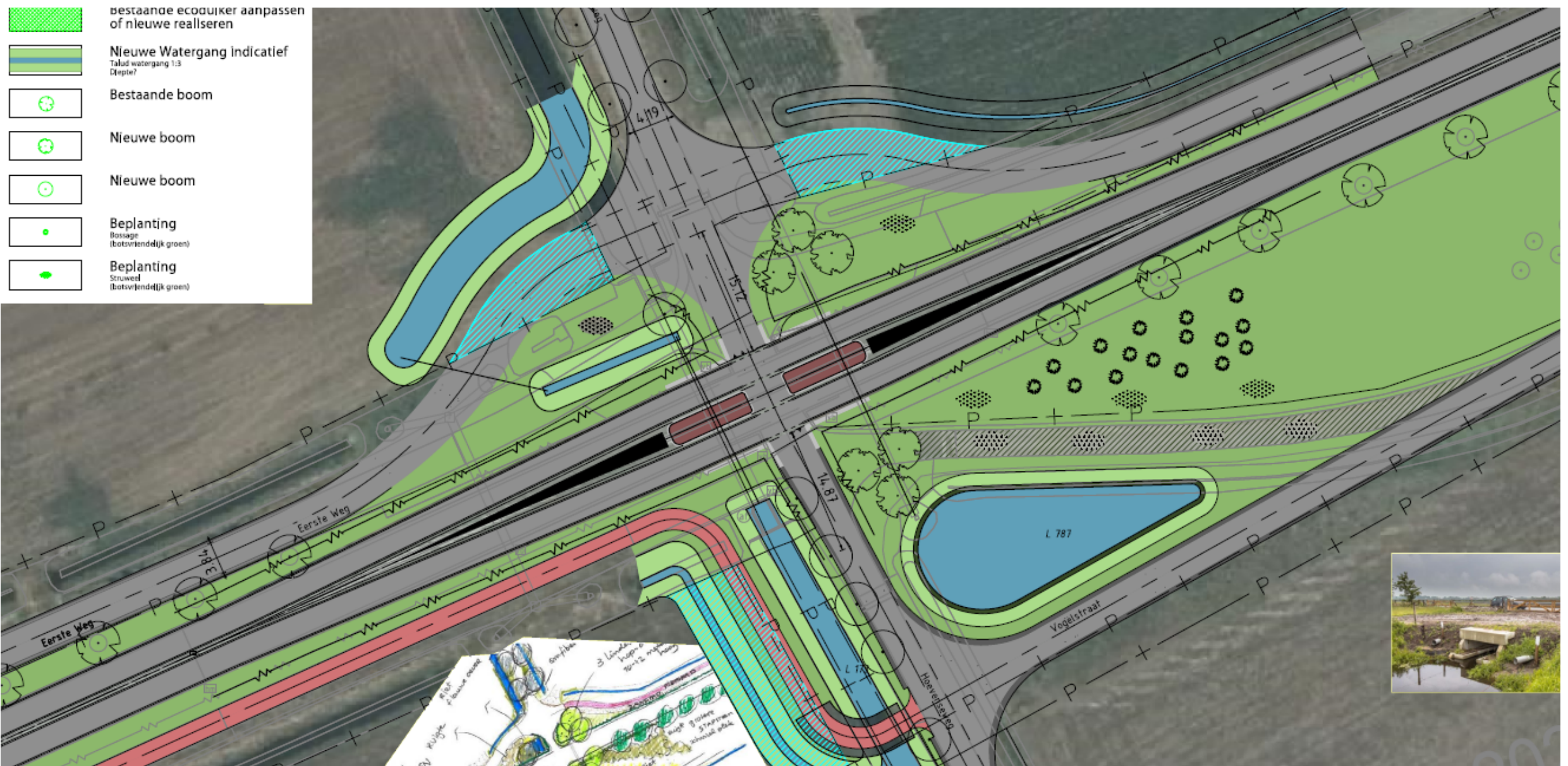
# 5 Oversteek Hoevenseweg







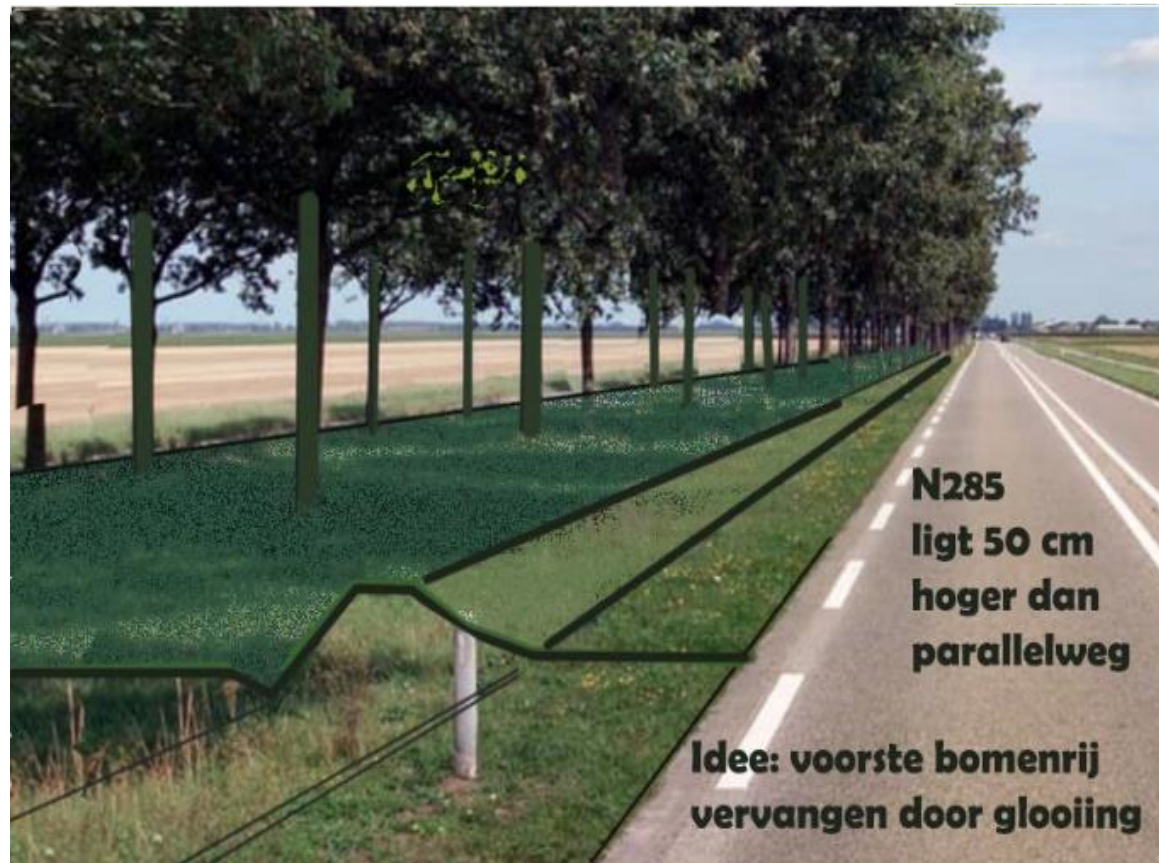
# 5 Oversteek Hoevenseweg







## 6 Wegvak Hoevenseweg – Drie Hoefijzers



Waarom voorste rij van de 3 rijen bomen komt te vervallen:

1. Lijnstructuur met doorlopende bladerdak blijft behouden
2. Meer soorten = biodiversiteit
3. 'Botsvriendelijk' groen terugplaatsen
4. Veiligheid = geen doorsteken meer, geen hek, maar groen





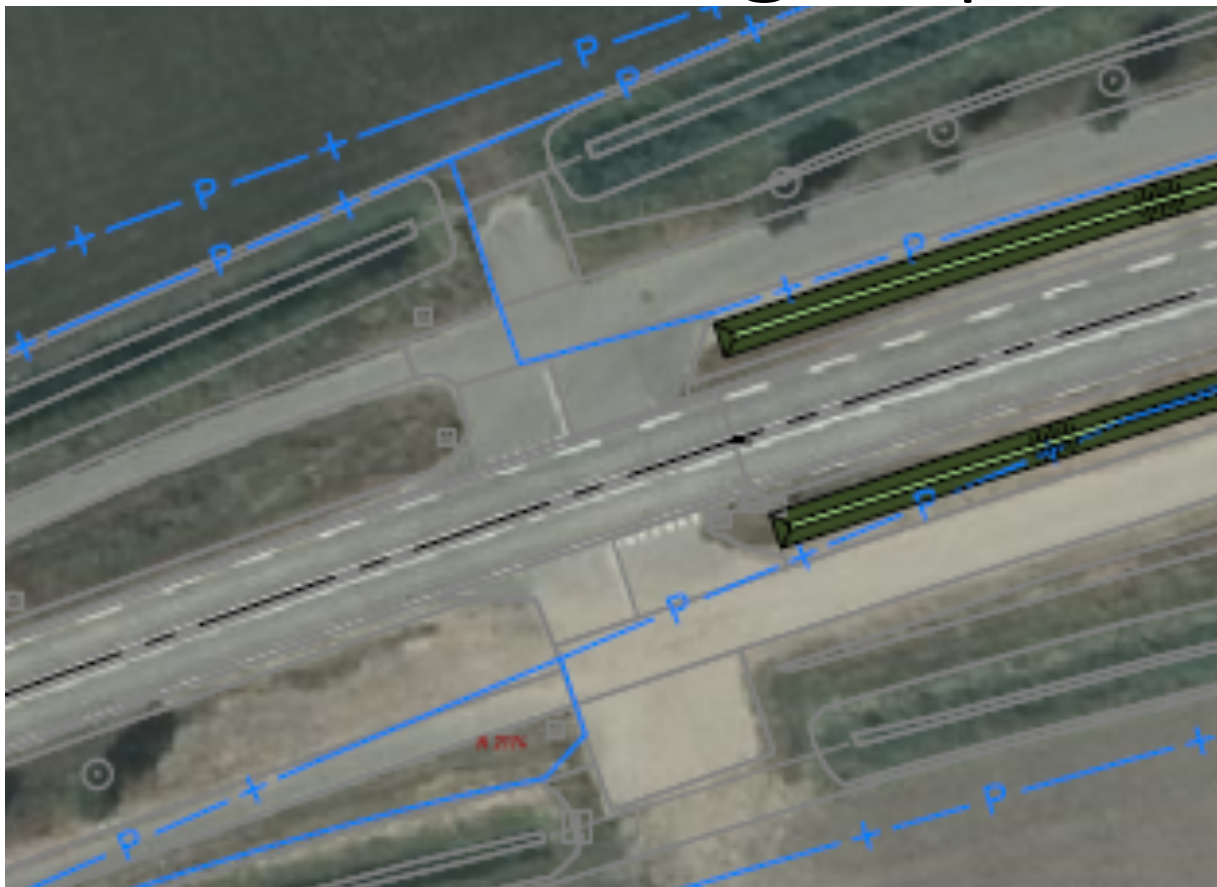
# 6 Wegvak Hoevenseweg – Drie Hoefijzers







# 9 Aansluitingen parallelwegen A16







- Reactieronde

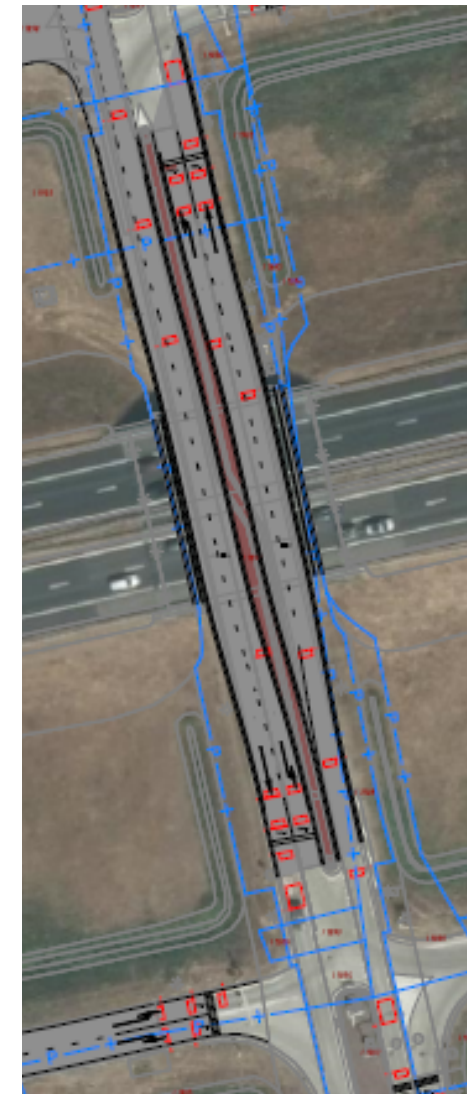
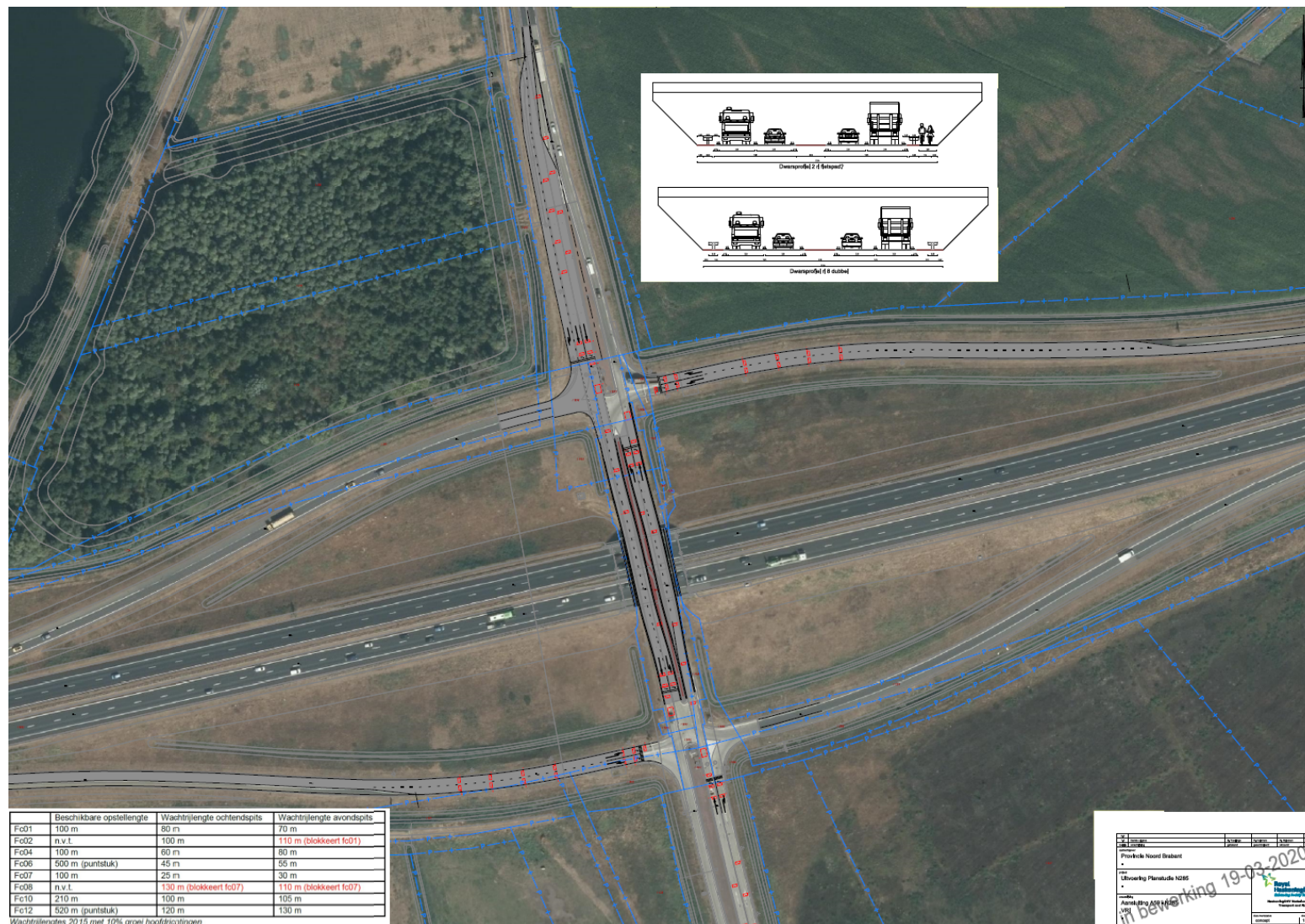






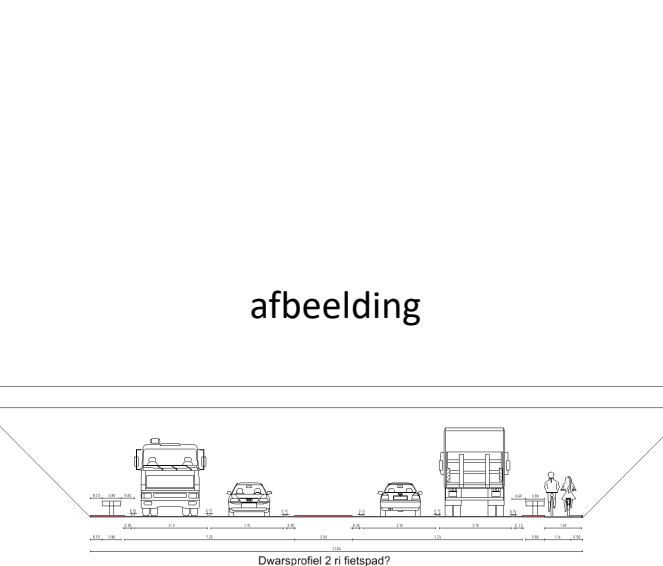
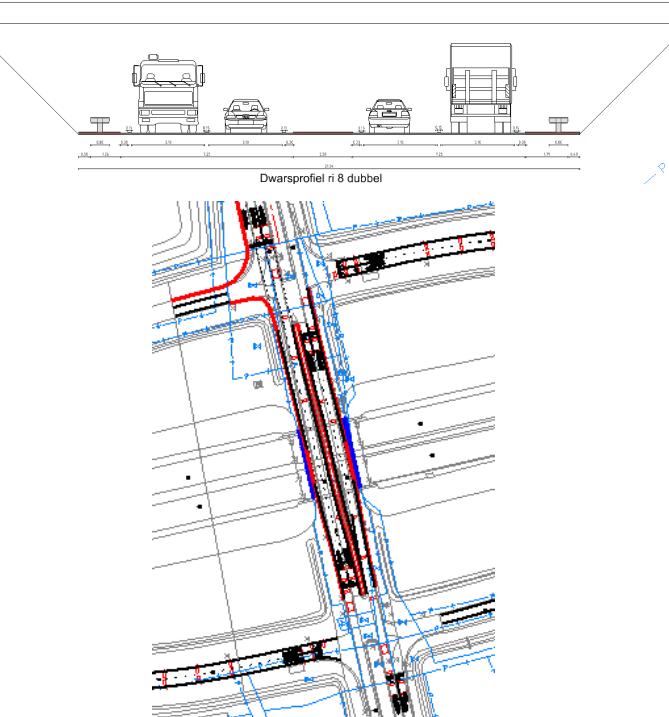
# 1 aansluiting A59 – N285

## Extra rijstrook, geen fietsverbinding





# Knelpunt 1: Aansluiting A59 - N285 [tekeningnummer 6001]

<b>Criteria t.b.v. knelpuntduiding en afweging</b>  <b>Criteria t.b.v. afweging</b>	<b>Kenmerken knelpunt</b>	<b>Oplossing a:</b> <b>Toevoegen fietsverbinding parallel aan N285 én extra rijstrook op richting 8</b>	<b>Oplossing b:</b> <b>Extra rijstrook op richting 8 toevoegen</b>
<u>T.b.v. knelpunt duiding en afweging:</u> 1. Afw.   veiligheid fietsers 2. Afw.   veiligheid LBvk 3. Afw.   veiligheid autovk 4. Ruimtelijke kwaliteit 5. Natuur & ecologie 6. Milieu-effecten  <u>T.b.v. afweging:</u> I. BP-procedure nodig II. Grondaankoop nodig III. Kostenindicatie en – effectiviteit (KE) IV. Ingrep Kabels en leidingen	1. Missing link voor fietsers Wagenberg-Breda 2. Geen knelpunt 3. Kop-staart ongevallen en congestie in afwikkeling tijdens spitsperiode 4. Geen knelpunt 5. Geen knelpunt 6. Geen knelpunt	afbeelding  	
	<u>Huidige situatie</u>	<u>Oplossing a</u>	<u>Oplossing b</u>
1. Afw.   veiligheid fiets	0	- (te smalle fietsstrook te realiseren)	0
2. Afw.   veiligheid LBvk	0	Geen impact t.o.v. huidige situatie	Geen impact t.o.v. huidige situatie
3. Afw.   veiligheid autovk	0	+ (toevoeging extra rijstrook ri 8)	+ (toevoeging extra strook ri 8)
4. Ruimtelijke kwaliteit	0	Geen impact t.o.v. huidige situatie	Geen impact t.o.v. huidige situatie
5. Natuur & ecologische waarde	0	Geen impact t.o.v. huidige situatie	Geen impact t.o.v. huidige situatie
6. Milieu-effecten (geluid/lucht)	0	Geen impact t.o.v. huidige situatie	Geen impact t.o.v. huidige situatie
I. Grondaankoop nodig:		Ja	Nee
II. BP-procedure nodig:		Ja	Nee
III. Kostenindicatie   Effectiviteit		100-250K, KE = Middelmatig	100-250K, KE = Middelmatig
IV: Kabels en leidingen		Ja incl. eis voorzorgsmaatregel	Ja





- Reactieronde







# 2 Aansluiting Voshil Middengeleider







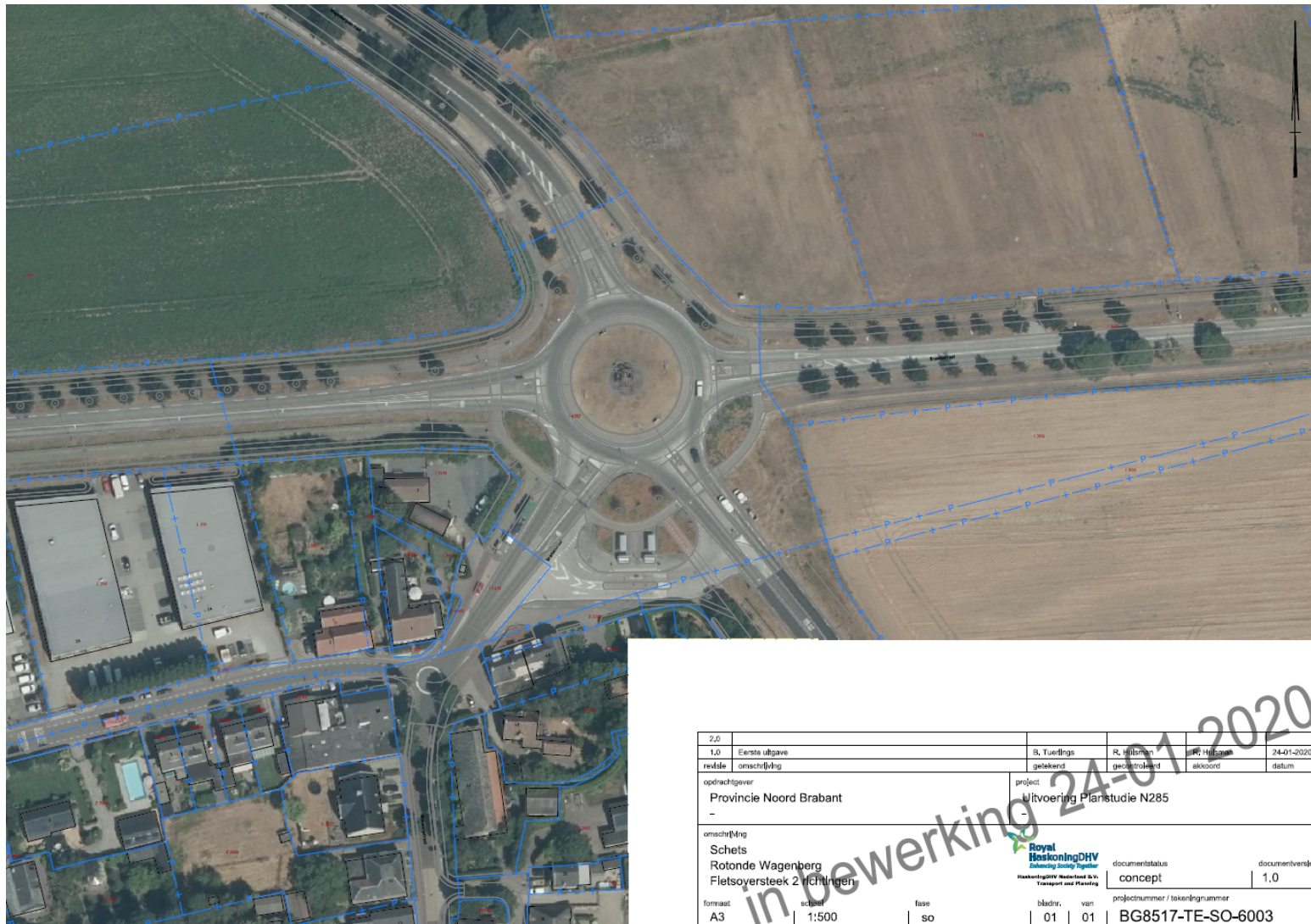
- Reactieronde







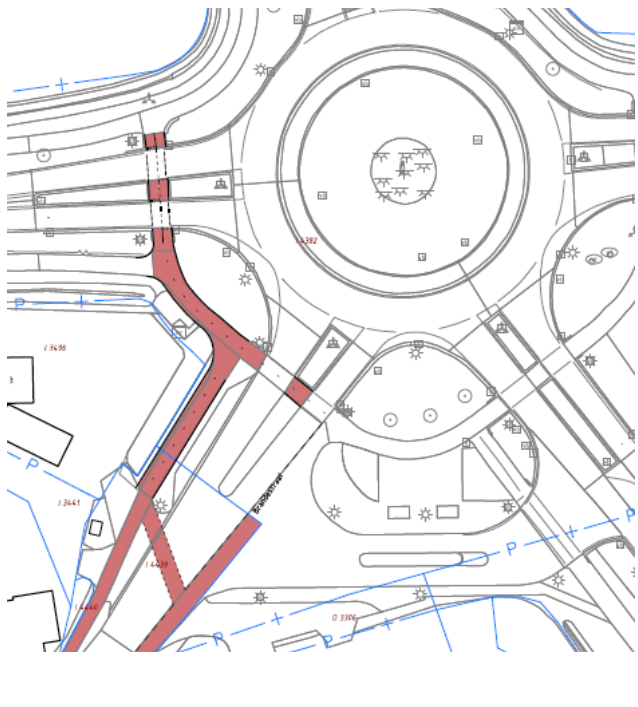
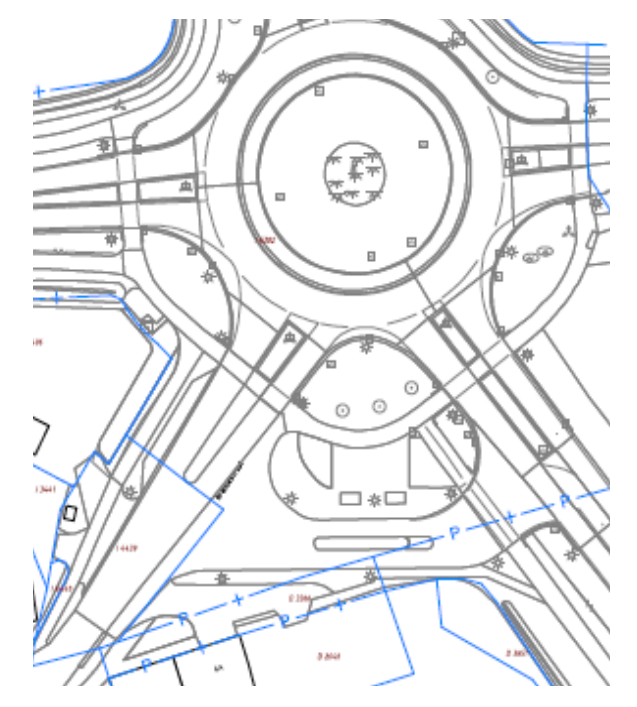
# 3 Rotonde Wagenberg Geen aanpassing fietspaden



2.0					
1.0	Eerste uitgave	B. Tuelings	R. Hillemann	W. Huisman	24-01-2020
revisie	omschrijving	getekend	gecontroleerd	akkoord	datum
opdrachtgever	project				
Provincie Noord Brabant	Uitvoering Planstudie N285				
omschrijving	Schets				documentstatus
Rotonde Wagenberg	Fletsoyersteek 2 Heilinger		concept		documentversie
formaat	schaal	fase	bladz. van	projectnummer / tekeningnummer	
A3	1:500	so	01 01	BG8517-TE-SO-6003	



# Knelpunt 3: Rotonde Wagenberg [tekeningnummer 6003]

<b>Criteria t.b.v. knelpuntduiding en afweging</b>  <b>Criteria t.b.v. afweging</b>	<b>Kenmerken knelpunt</b>	<b>Oplossing a:</b> <b>Fietspad overstek westzijde in twee richtingen formaliseren + groen aanpassen (optimaliseren) i.v.m. zicht</b>	<b>Oplossing b :</b> <b>Niets doen, huidige situatie handhaven</b>
<u>T.b.v. knelpunt duiding en afweging:</u> 1. Afw.   veiligheid fietsers 2. Afw.   veiligheid LBvk 3. Afw.   veiligheid autovk 4. Ruimtelijke kwaliteit 5. Natuur & ecologie 6. Milieu-effecten  <u>T.b.v. afweging:</u> I. BP-procedure nodig II. Grondaankoop nodig III. Kostenindicatie en – effectiviteit (KE) IV. Ingreep Kabels en leidingen	1. Fietsoversteek op west-tak onduidelijk, wordt illegaal in 2 ri gebruikt, echter geen ongevallen bekend 2. Geen knelpunt, wordt via OWN afgewikkeld 3. Restcapaciteit voldoende komende 10 jaar, geen knelpunt 4. Groen (snoei) optimalisaties i.v.m. zichtlijnen 5. Geen knelpunt 6. Geen knelpunt		
	<u>Huidige situatie</u>	<u>Oplossing a</u>	<u>Oplossing b</u>
1. Afw.   veiligheid fiets	0	0/+, fietsoversteek t.b.v. twee richtingen inrichten	<b>0, situatie zo handhaven, fietser is bewuster van oversteken</b>
2. Afw.   veiligheid LBvk	0	Geen impact t.o.v. huidige situatie	Geen impact t.o.v. huidige situatie
3. Afw.   veiligheid autovk	0	Geen impact t.o.v. huidige situatie	Geen impact t.o.v. huidige situatie
4. Ruimtelijke kwaliteit	0	0/+ (enkel groen aanpassen t.b.v. zicht)	0/+ (enkel groen aanpassen t.b.v. zicht)
5. Natuur & ecologische waarde	0	Geen impact t.o.v. huidige situatie	Geen impact t.o.v. huidige situatie
6. Milieu-effecten (geluid/lucht)	0	Geen impact t.o.v. huidige situatie	Geen impact t.o.v. huidige situatie
I. Grondaankoop nodig:		Nee	Nee
II. BP-procedure nodig:		Nee	Nee
III. Kostenindicatie   Effectiviteit		50-100K, KE = Middelmattig	n.v.t.
IV: Kabels en leidingen		Ja	Nee





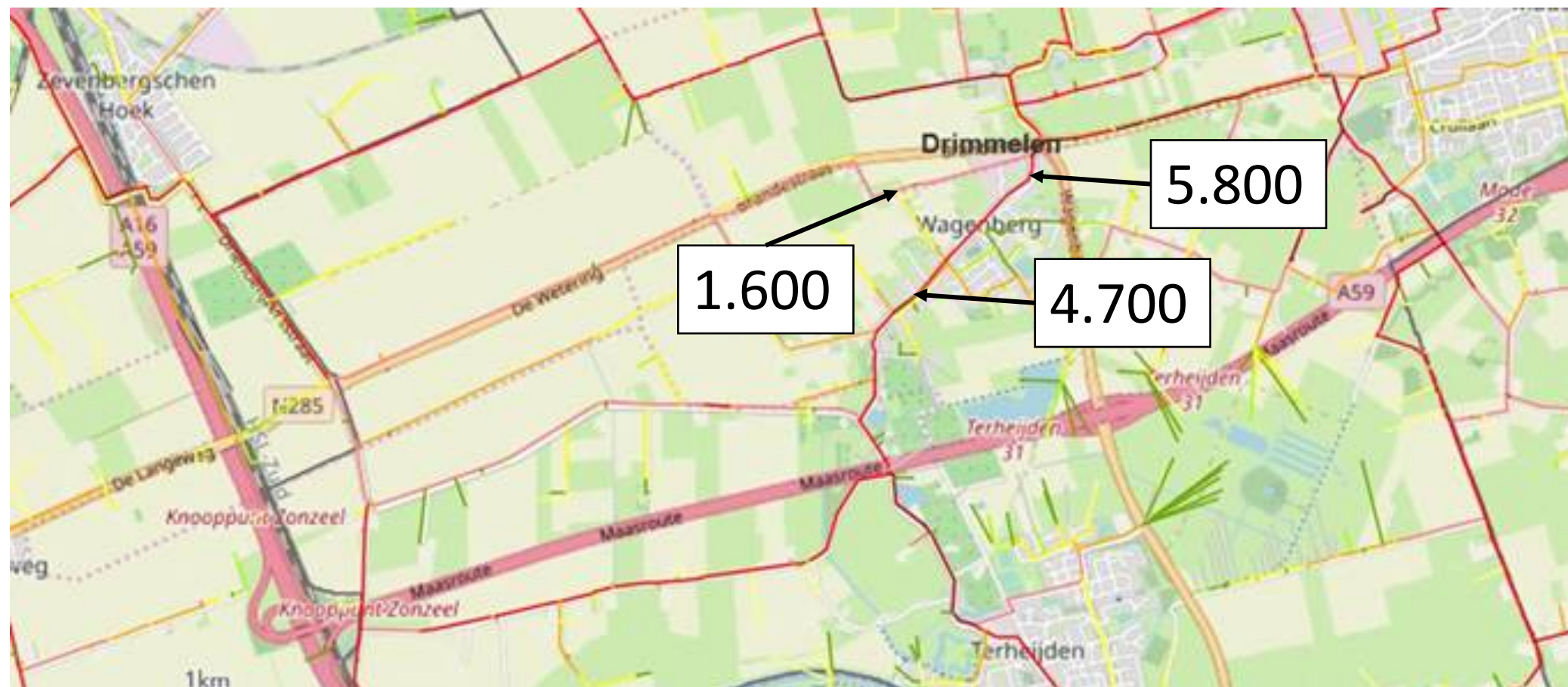
- Reactieronde







# Landbouwverkeer Wagenberg



Indicatie hoeveelheid landbouwverkeer (veel/weinig) (ritten per jaar) op basis van kadastrale gegevens en kortste route





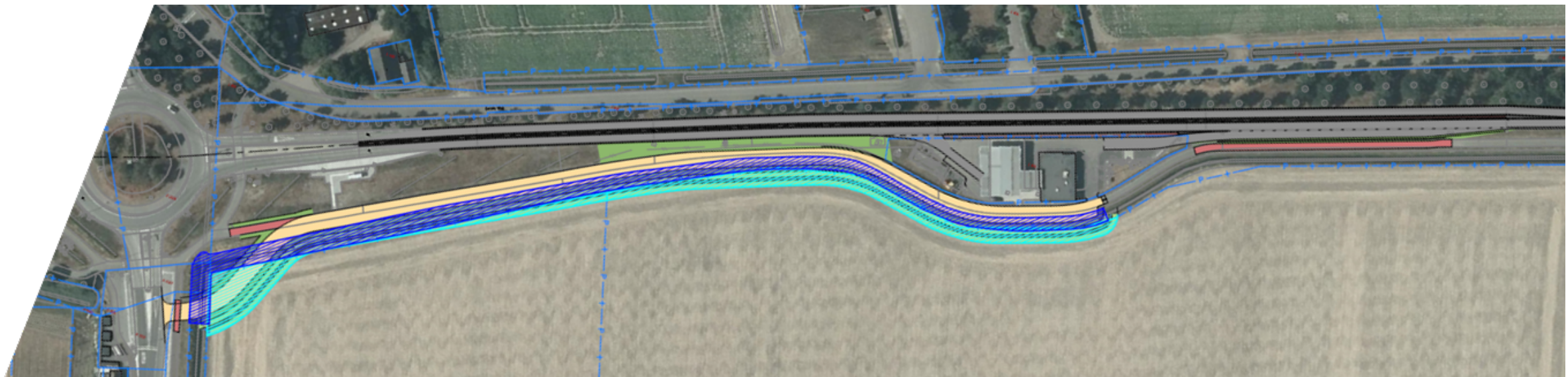
- Reactieronde





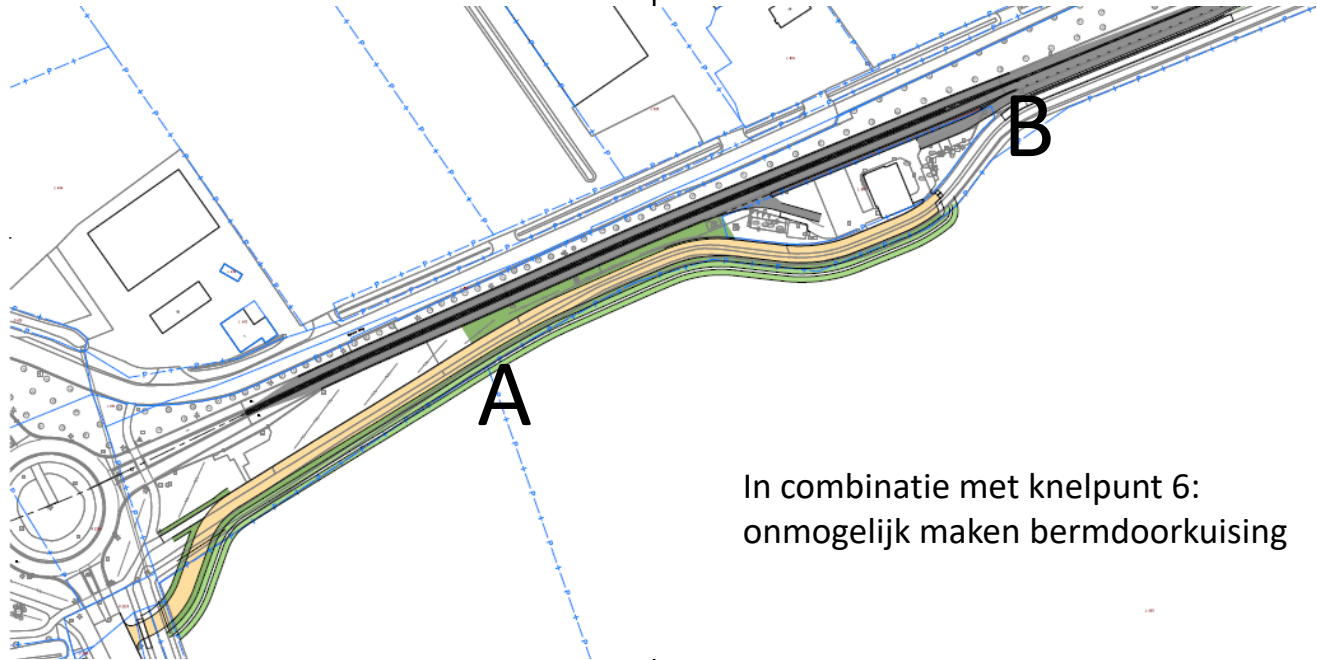


# 7 Tankstation Middengeleider en geen parallelweg





# Knelpunt 7: Tankstation Drie Hoefijzers [tekeningnummer 6007]

<b>Criteria t.b.v. knelpuntduiding en afweging</b>  <b>Criteria t.b.v. afweging</b>	<b>Kenmerken knelpunt</b>	<b>Oplossing a:</b> <b>uitgaande linksaffer via achterzijde ontsluiten via parallelweg naar rotonde Drie Hoefijzers</b>	<b>Oplossing b:</b> <b>Uitgaande linksaffer fysiek onmogelijk maken</b>
<u>T.b.v. knelpunt duiding en afweging:</u> 1. Afw.   veiligheid fietsers 2. Afw.   veiligheid LBvk 3. Afw.   veiligheid autovk 4. Ruimtelijke kwaliteit 5. Natuur & ecologie 6. Milieu-effecten  <u>T.b.v. afweging:</u> I. BP-procedure nodig II. Grondaankoop nodig III. Kostenindicatie en – effectiviteit (KE) IV. Ingreep Kabels en leidingen	1. Geen knelpunt 2. Geen knelpunt 3. Verplichte rijrichting wordt genegeerd bij verlaten tankstation, echter weinig ongevallen 4. Geen knelpunt 5. Geen knelpunt 6. Geen knelpunt		In combinatie met knelpunt 6: onmogelijk maken bermdoorkruising
	<u>Huidige situatie</u>	<u>Oplossing a</u>	<u>Oplossing b</u>
1. Afw.   veiligheid fiets	0	0/- (Aandacht voor voldoende brede parallelweg)	Geen impact t.o.v. huidige situatie
2. Afw.   veiligheid LBvk	0	Geen impact t.o.v. huidige situatie	Geen impact t.o.v. huidige situatie
3. Afw.   veiligheid autovk	0	++	+
4. Ruimtelijke kwaliteit	0	Geen impact t.o.v. huidige situatie	Geen impact t.o.v. huidige situatie
5. Natuur & ecologische waarde	0	Geen impact t.o.v. huidige situatie	Geen impact t.o.v. huidige situatie
6. Milieu-effecten (geluid/lucht)	0	Geen impact t.o.v. huidige situatie	Geen impact t.o.v. huidige situatie
I. Grondaankoop nodig:		Ja (2 percelen/1 eigenaar/2x akkerbouw)	Nee
II. BP-procedure nodig:		Ja	Nee
III. Kosten en -effectiviteit: klasse		100-250K; KE = Middelmatig	50-100K; KE = Hoog
IV: Kabels en leidingen		Ja	Nee





- Reactieronde







# Stand van zaken en terugblik op proces tot nu toe

Inloopbijeenkomst

Klankbordgroep

Oktober

Toelichting planproces

4<sup>e</sup> kwartaal '19

Probleemanalyse

4<sup>e</sup> kwartaal '19

Uitwerking varianten

1<sup>e</sup> kwartaal '20

Effect beoordeling

2<sup>e</sup> kwartaal '20

Voorkeursvariant