



Van varianten ...naar 'kralensnoeren' ...naar voorkeursvariant

Versie t.b.v. 3^e klankbordgroepronde:

- **15 april: Langeweg**
- 16 april: Drimmelen
- 21 april: Moerdijk



Agenda Langeweg (15 april)

1. Opening, welkom en technisch rondje
2. Stand van zaken en terugblik op proces tot nu toe
3. Ontvangen aanvullende ideeën vanuit wijkraad/Klankbordgroep
4. Voors en tegens van de varianten nog eens op een rij
5. Keuzes
6. Hoe nu verder

Inhoud: 3 deeltrajecten

	Nr.	Locatie
Drimmelen	0	Essentaksterfte en groenstructuren
	1	Aansluiting A59 - N285
	2	Aansluiting Voshil
	3	Rotonde Wagenberg
	4	Oversteek Vogelstraat
	5	Oversteek Hoevenseweg
	6	Wegvak Hoevenseweg - Drie Hoefijzers
	7	Tankstation Drie Hoefijzers
	8	Rotonde Drie hoefijzers
	9	Aansluitingen Parallelwegen ten westen viaduct A16
	10	In-uitritten wegvak Langeweg-oost
Lange weg	0	Essentaksterfte en groenstructuren
	11	Langeweg wegvak (+ 'poorten')
	12	Kruispunt Kloosterlaan / Hamseweg
Moerdijk	0	Essentaksterfte en groenstructuren
	13	In-uitritten wegvak Langeweg-west
	14	Oversteek Galgenweg
	15	Aansluiting Westrand
	16	Oversteek Dikkendijk
	17	Westelijke turborotonde A17
	18	Oostelijke turborotonde A17



Knelpunten N285 – ‘traject Langeweg’

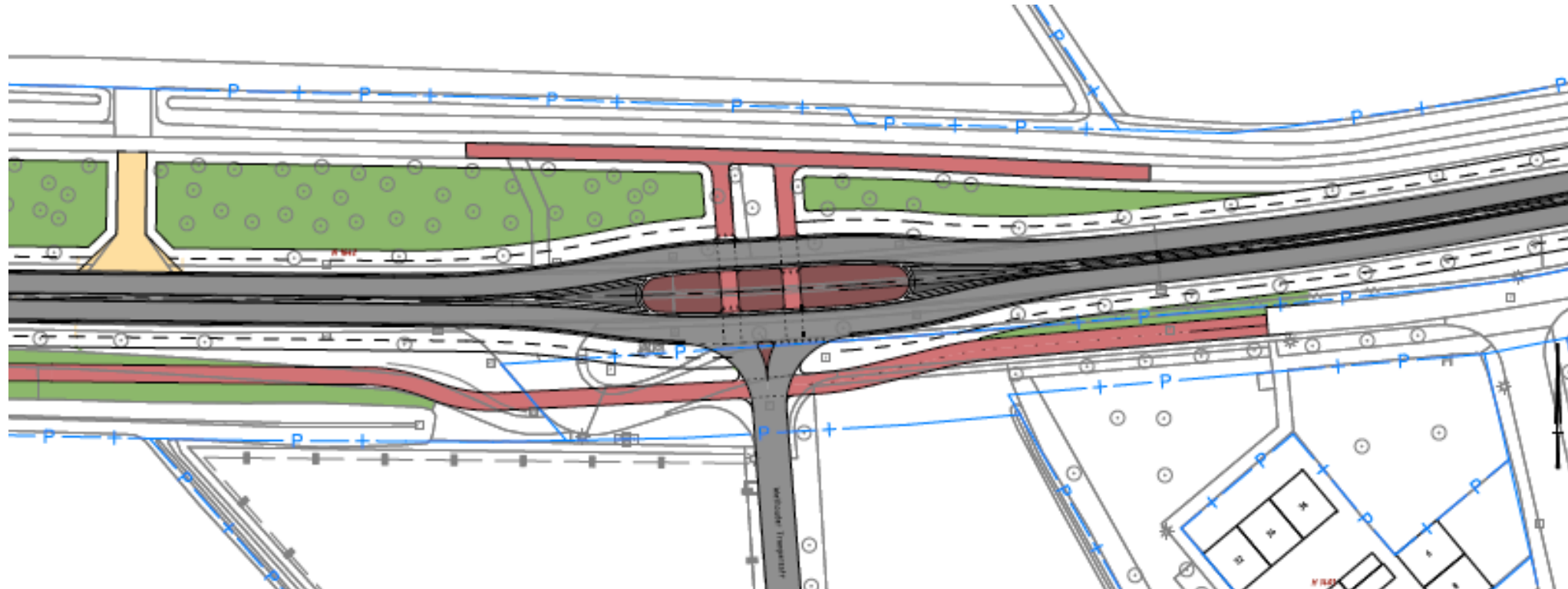
- Veilig het dorp in- en uit rijden, dat zich vooral uit op het kruispunt in Langeweg (oversteken);
 - De snelheid in Langeweg ligt hoog
 - Leefbaarheid als gevolg van geluidhinder (en snelheid)
- Verkeersveiligheid:
 - Verlichting kleinere wegen, inritten en kruisingen.
 - Hoge snelheid: ‘Als je je aan de snelheid houdt, houd je het verkeer op.’
 - Grote snelheidsverschillen buiten de spits, gevaarlijke inhaalmanoeuvres.
 - Oversteekbaarheid en zijwegen bereiken is lastig tijdens de spits.
 - Snelheidsverschillen tussen landbouwverkeer en autoverkeer.
 - Afslaan en opdraaien is onveilig, in verband met achteropkomend verkeer.
 - Sluipverkeer en impact van nieuwe randweg (toename?) hierop.
 - Bermrijders die doorsteken naar de parallelweg.
 - Comfort en ribbelvorming fietspaden.
 - Oversteekbaarheid N285.
 - Weinig buffer naar autoweg (voelt onprettig).
 - Verblinding door verlichting auto’s.
 - Geluidsoverlast door naden in wegdek.
 - Groen, Kaalslag van het landschap door het verdwijnen van bomen.
 - Verlies aan biodiversiteit door minder bomen.
 - Onderhoud en vitaliteit van groenstructuren.



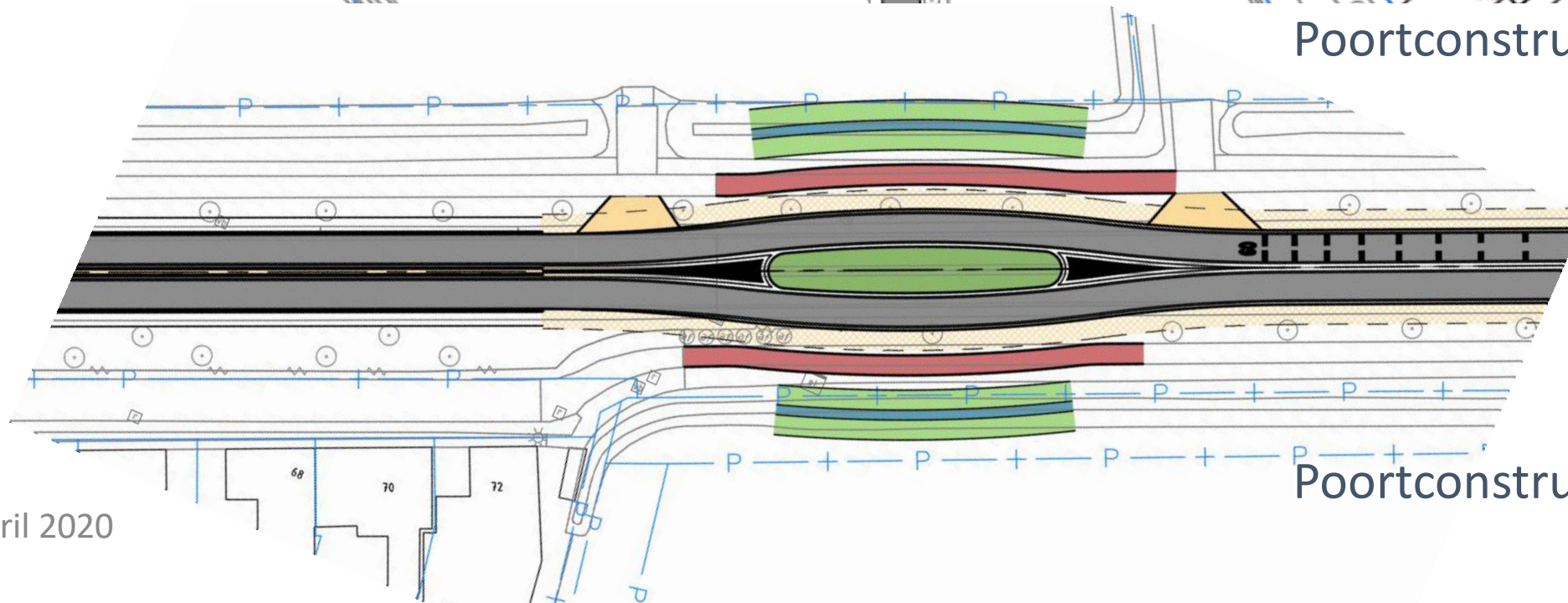
- Besproken items KBG 3 februari j.l.
 - Varianten getoond:
 - a. 'Poortconstructies' t.h.v. naderen en/of verlaten kern
 - b. Wegvak en groenvoorzieningen en omgaan met 'essentaksterfte'
 - c. Fietspad Langeweg <-> Zevenbergen i.r.t. oplossing in de kern van Langeweg
 - d. Rotonde
 - e. Compact voorrangskruising
 - Hoofdopmerkingen n.a.v. 2^e KBG d.d. 3 februari
 - Parkeren zo veel als mogelijk handhaven
 - Parallelwegen handhaven (i.v.m. effect op andere wegen in Langeweg)
 - Geen sterk remmend en/of optrekkend verkeer i.v.m. geluid
 - Verbeterslag kwaliteit éntree van Langeweg
- Na 3 februari aanvullende suggesties aangedragen door KBG/wijkraad



a) Poortconstructie 80 \leftrightarrow 60 en groen



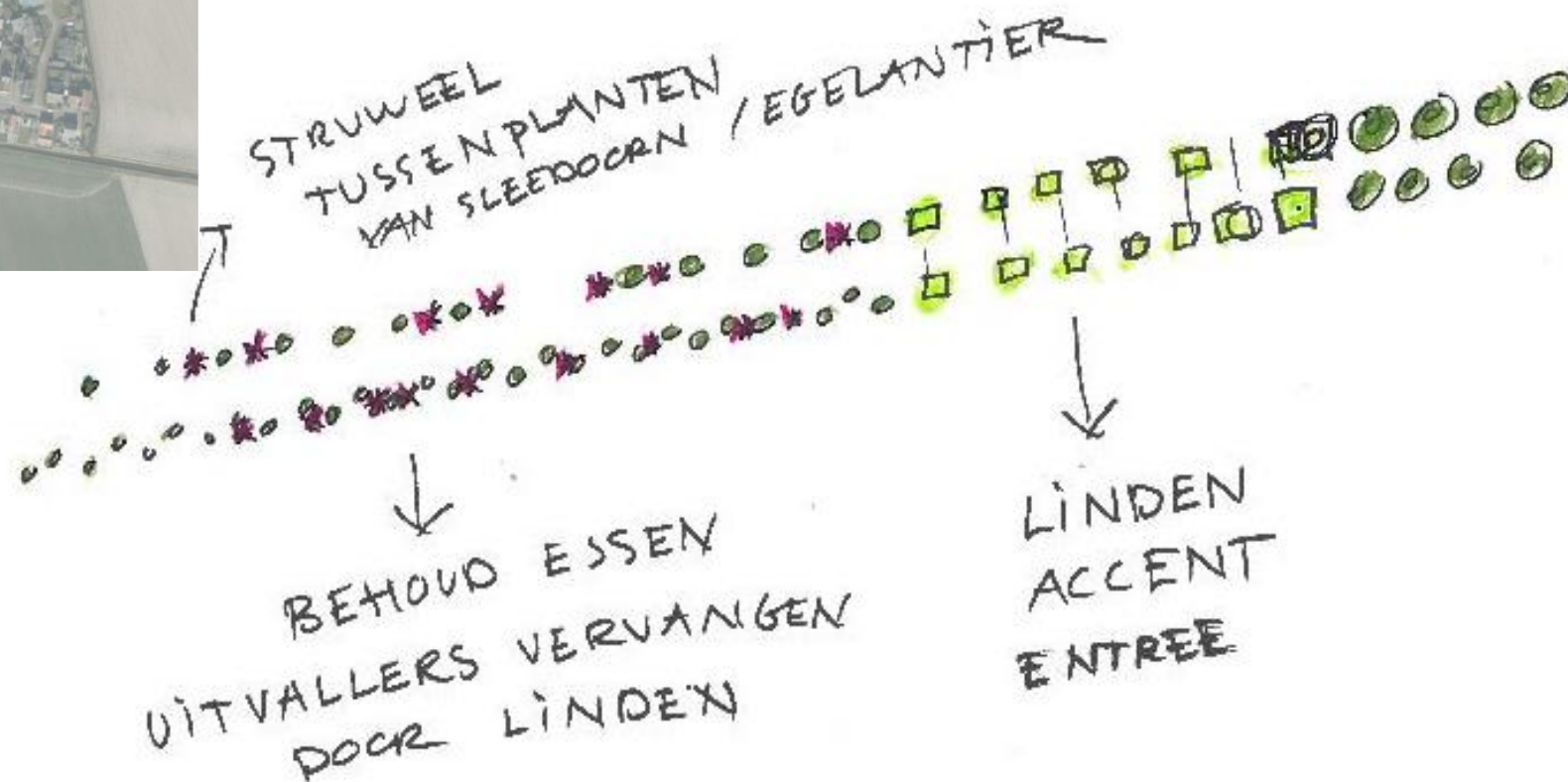
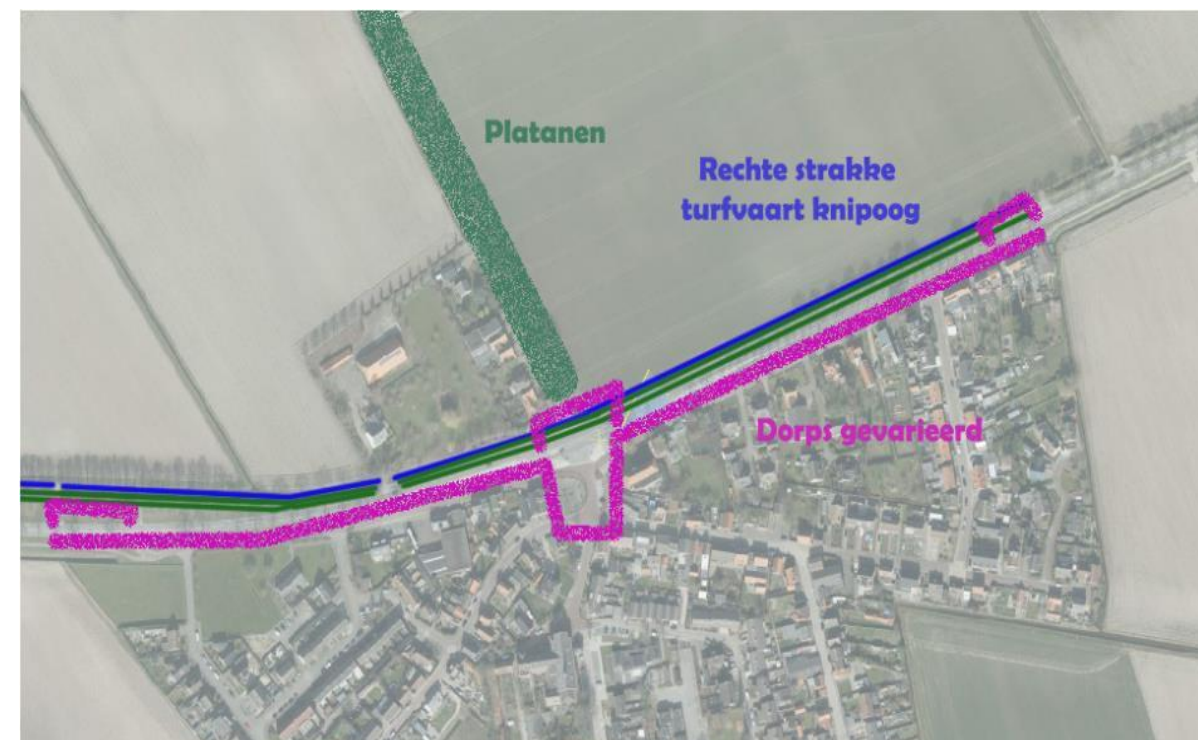
Poortconstructie westkant



Poortconstructie oostkant



b) Groenstructuren, wegvak, poorten en entree





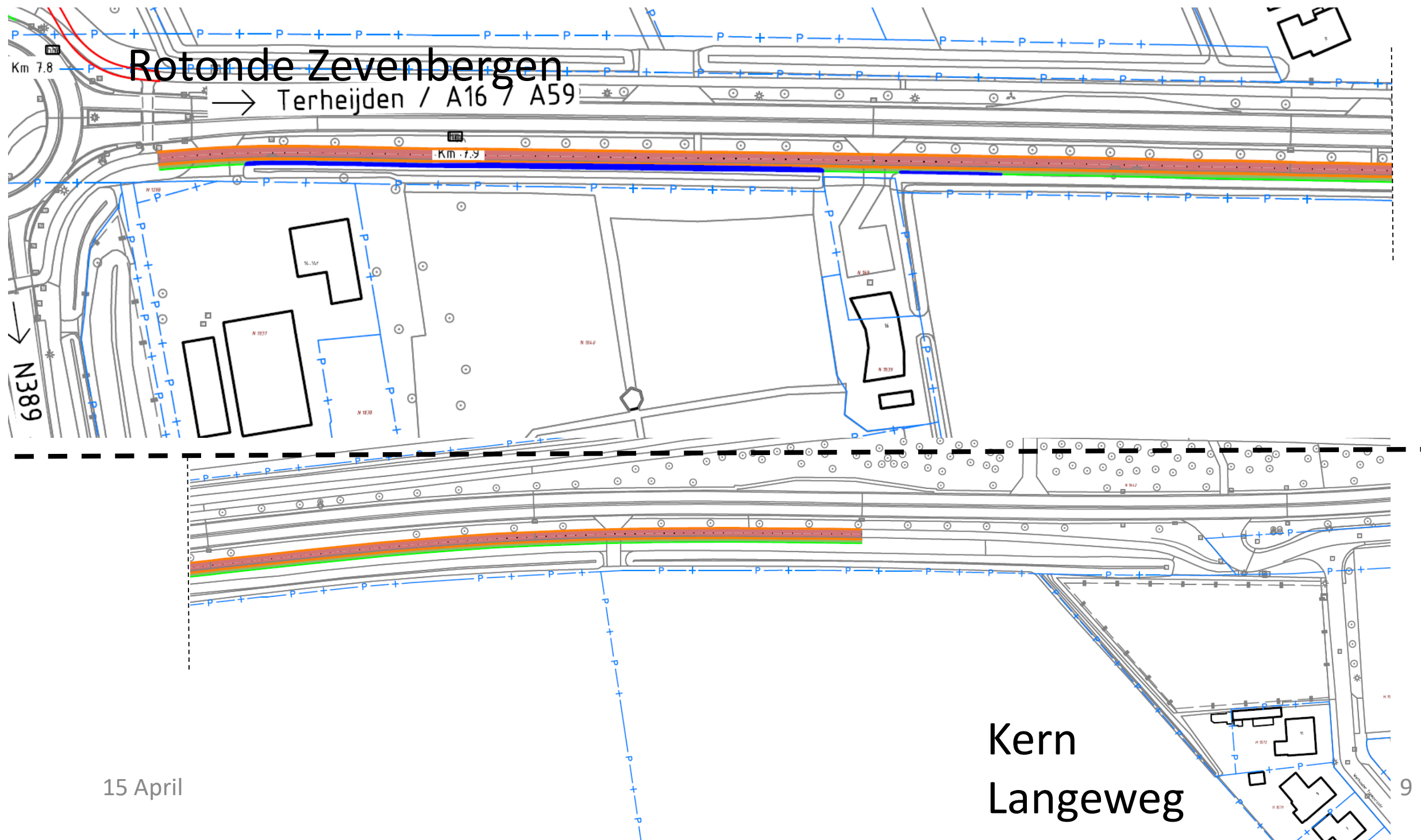
b) Groenstructuren, wegvak, poorten en entree

Voor de Essen zijn 3 strategieën te volgen (geldt voor gehele N285)

- Alle gezonde Essen handhaven, de weggevallen Essen opvullen met:
- Essen buiten OVZ (4,5 - 6,00 meter) vervangen met nieuwe boomsoorten: Eik, (Steel)lep, Linde, Veldesdoorn, Okkernoot, Zoete kers. (Bio-diversiteit creëren: menging in soorten en leeftijden)
- Essen binnen 2,5 meter komen te vervallen
- Toepassen “botsvriendelijk” groen (buigzame takken, hazelaar en/of de wilg, snelgroeiers. Leidt tot een gevarieerd en insecten vriendelijk beeld + ‘beschutting’ voor fietsers.
- Ter afwisseling: hagen van iepen, elzen, wilgen en sleedoorn (schaduw en beschutting).

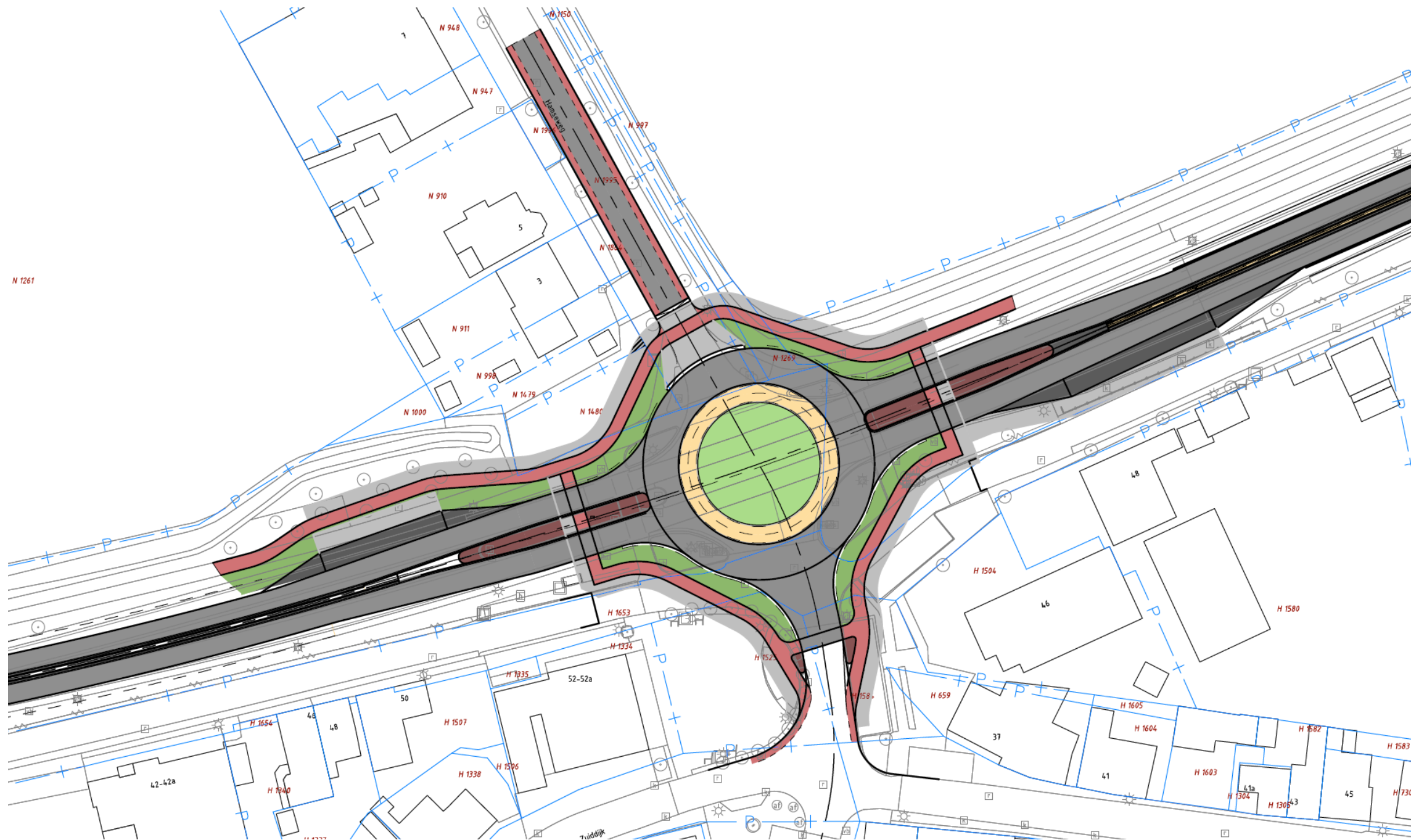


c) Fietspad LW \leftrightarrow ZB i.r.t. oplossingen in Langeweg



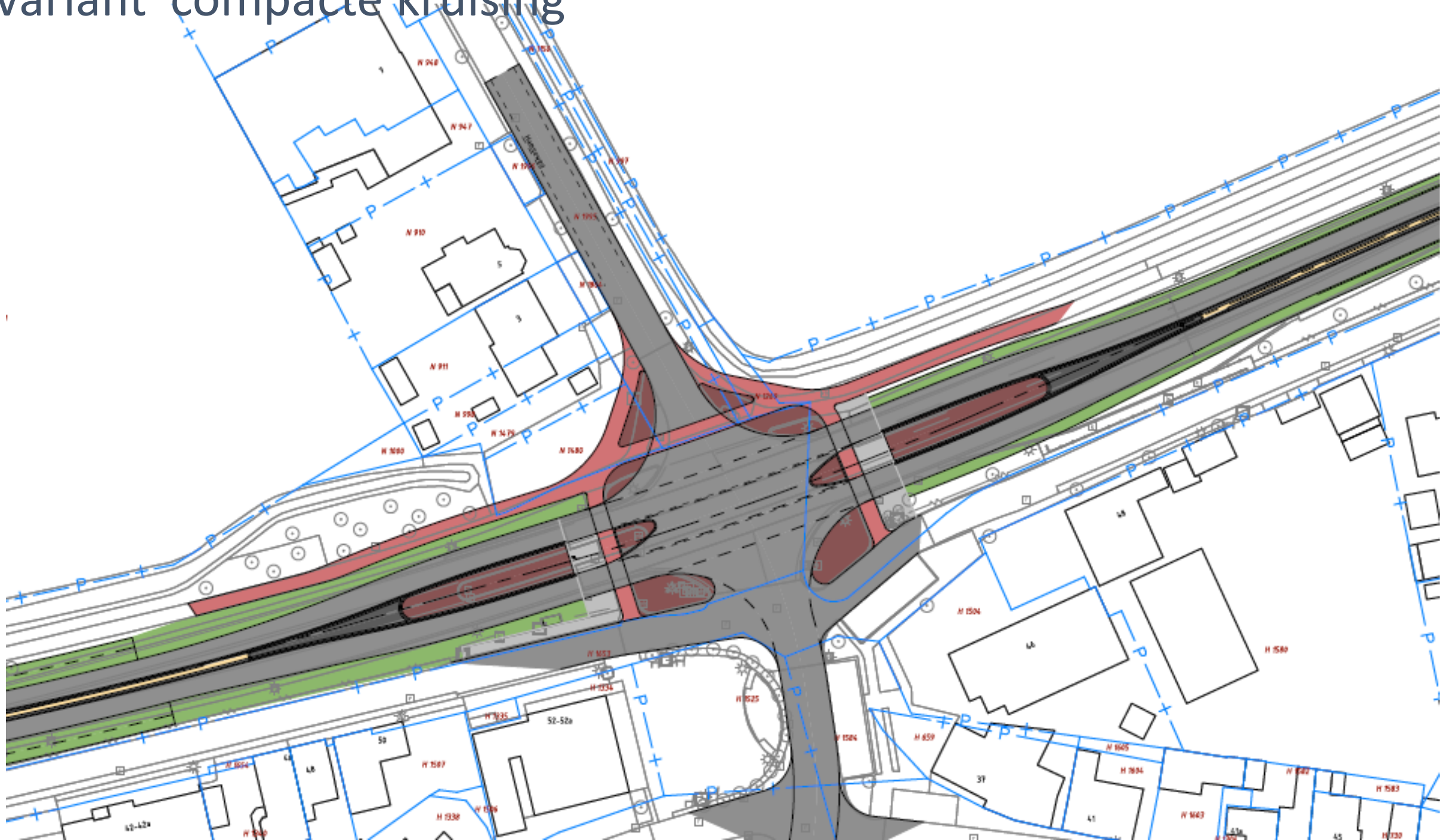


d) Variant 'rotonde'





e) Variant 'compacte kruising'



15 April 2020

KBG 3 Langeweg



- Besproken items KBG 3 februari j.l.
 - Varianten getoond:
 - a. 'Poortconstructie' t.h.v. naderen en/of verlaten kern
 - b. Wegvak en groenvoorzieningen en omgaan met 'essentaksterfte'
 - c. Fietspad Langeweg Zevenbergen i.r.t. oplossing in de kern van Langeweg
 - d. Rotonde
 - e. Compact voorrangskruising
- Hoofdopmerkingen n.a.v. 2^e KBG d.d. 3 februari
 - Parkeren zo veel als mogelijk handhaven
 - Parallelwegen handhaven (i.v.m. effect op andere wegen in Langeweg)
 - Geen sterk remmend en/of optrekkend verkeer i.v.m. geluid
 - Verbeterslag kwaliteit éntree van Langeweg

→ Na 3 februari aanvullende suggesties aangedragen door KBG/wijkraad



- Besproken items KBG 3 februari j.l.
 - Varianten getoond:
 - a. 'Poortconstructie' t.h.v. naderen en/of verlaten kern
 - b. Wegvak en groenvoorzieningen en omgaan met 'essentaksterfte'
 - c. Fietspad Langeweg Zevenbergen i.r.t. oplossing in de kern van Langeweg
 - d. Ronde
 - e. Compact voorrangskruising
- Hoofdopmerkingen n.a.v. 2^e KBG d.d. 3 februari
 - Parkeren zo veel als mogelijk handhaven
 - Parallelwegen handhaven (i.v.m. effect op andere wegen in Langeweg)
 - Geen sterk remmend en/of optrekkend verkeer i.v.m. geluid
 - Verbeterslag kwaliteit éntree van Langeweg

→ **Na 3 februari aanvullende suggesties aangedragen door KBG**





- 1^e reactieronde
- Gevolgd door toelichting door KBG over ingebrachte varianten (hierna getoond)





Variant 1 KBG





Variant 2 KBG





- Gevolgd door toelichting door RHDHV:
 - Alle varianten, zowel de bestaande en de toegevoegde varianten door KBG nader afgewogen



- Varianten integraal afwegen op:
 - Verkeersveiligheid
 - Bereikbaarheid en afwikkelingskwaliteit (mate van doorstroming)
 - Leefbaarheid (geluid, lucht, belevingswaarde en kwaliteit ruimte)
 - Kosten en grondaankoop



- **Wat betekent verkeersveiligheid:**

- Zo min mogelijk 'potentiele conflicten' tussen alle verkeersdeelnemers (auto/fiets/voetgangers)
- Aparte rijstroken elimineren (i.v.m. 'afdekongevallen')
- Compactheid en overzichtelijkheid bewerkstelligen
- Geleidelijkheid in afname of toename snelheden
- Algemene kenmerken veiligheid:
 - **VRI** = 'veilig' maar groot risico bij roodlichtnegatie (schijnveiligheid);
 - **Voorrangskruising** = zelfstandig juiste oversteekmoment kiezen met focus op meer verkeersstromen tegelijk;
 - **Rotonde** = focus op één verkeersstroom;



- **Wat betekent bereikbaarheid en afwikkelingskwaliteit:**

- De mate waarin bestemmingen en voorzieningen goed en logisch worden ontsloten
- Algemene kenmerken afwikkelingskwaliteit:
 - **VRI** = bij hoge en zware verkeersintensiteiten;
 - **Voorrangskruising** = zolang de zijwegen nog voldoende kans zien de hoofdweg op te rijden (over te steken);
 - **Rotonde** = tussen VRI en Voorrangskruising in;



- **Wat betekent belevingswaarde en ruimtelijke kwaliteit:**

- Parkeercapaciteit/behoefte
- Minimaliseren geluidhinder
- Belevingswaarde en ruimtelijke kwaliteit
 - Evenementen op het 'plein'/entree Langeweg
 - Groenstructuren versterken



* aan de plein zijde meer ruimte ontstaat
 * meer ruimte rond Essen zuidelijke bus
 * meer ruimte voor 1-richtingsweg naar
 Looptoutes vrij
 meer langsparkeren, anders verdeeld dan
 echo van platanen laan in struikvorm o
 behoud gehele platanen laan noord

15' April 2020

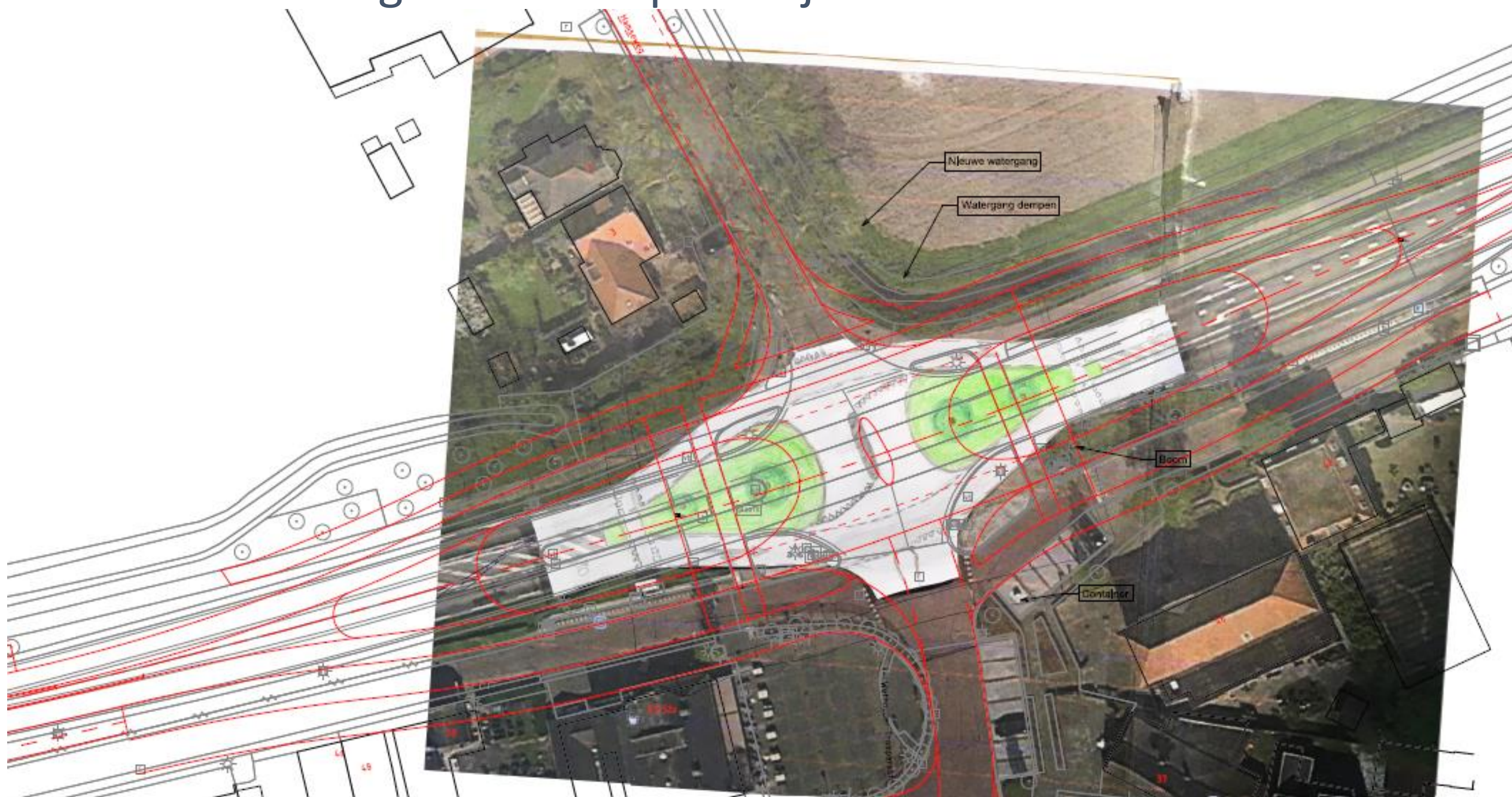
KBG 3 Langeweg

2.0	Eerste uitgave
1.0	revisie
	omschrijving
	opdrachtgever
project	
omschrijving	

...werking

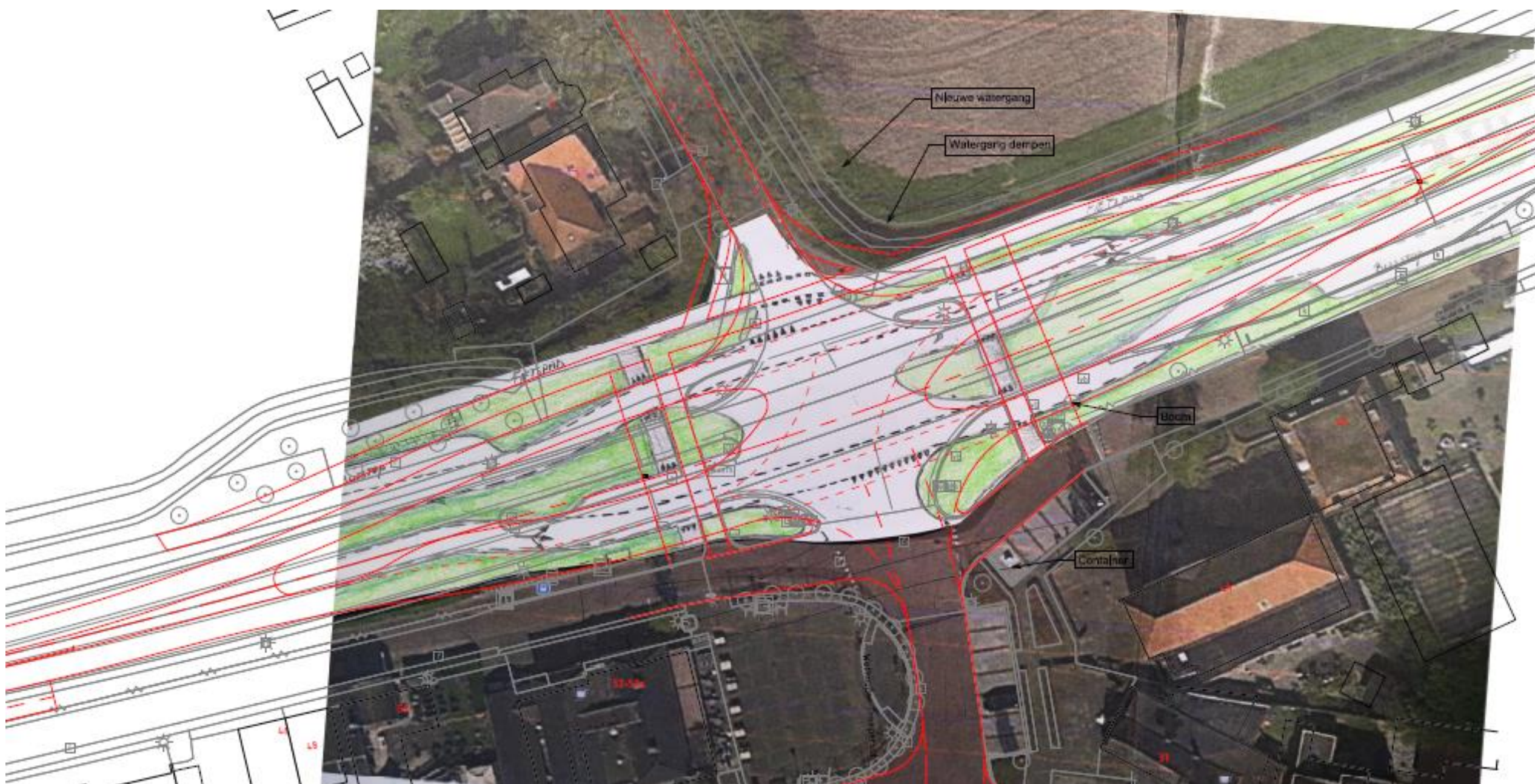


Variant 1 KBG volgens ontwerprichtlijnen





Variant 2 KBG volgens ontwerprichtlijnen



	HS	Var 1 KBG	Var 2 KBG	Var 3	Var 4	Var 5
		Voorrangskruispunt			Rotonde	VRI
		Smalle midden geleider	Brede midden geleider	Compact		
<u>Leefbaarheid</u>						
Parkeren Langeweg	0					
Lucht en geluid	0					
Belevingswaarde / kwaliteit OR	0					
<u>Bereikbaarheid en afwikkelingskwaliteit</u>						
Bereikbaarheid parallelwegen	0					
Afwikkeling en doorstroming	0					
Bushalte (ri. Zevenbergen)	PW					
<u>Verkeersveiligheid</u>						
Snelheidsremmend effect	0					
Oversteekbaarheid (auto en fiets)	0					
Kruispuntvorm / oprijden N285	0					
<u>Grondaankoop</u>	n.v.t.					
<u>Kosten</u>	n.v.t.					

	HS	Var 1 KBG	Var 2 KBG	Var 3	Var 4	Var 5
		Voorrangskruispunt			Rotonde	VRI
		Smalle midden geleider	Brede midden geleider	Compact		
<u>Leefbaarheid</u>						
Parkeren Langeweg	0	bestaand	bestaand	bestaand	Bestaand (keus / maatwerk)	min 5-10
Lucht en geluid	0	0	0	0	0	--
Belevingswaarde / kwaliteit OR	0	+	+	+	+	0
<u>Bereikbaarheid en afwikkelingskwaliteit</u>						
Bereikbaarheid parallelwegen	0					
Afwikkeling en doorstroming	0					
Bushalte (ri. Zevenbergen)	PW					
<u>Verkeersveiligheid</u>						
Snelheidsremmend effect	0					
Oversteekbaarheid (auto en fiets)	0					
Kruispuntvorm / oprijden N285	0					
<u>Grondaankoop</u>	n.v.t.					
<u>Kosten</u>	n.v.t.					

	HS	Var 1 KBG	Var 2 KBG	Var 3	Var 4	Var 5
		Voorrangskruispunt			Rotonde	VRI
		Smalle midden geleider	Brede midden geleider	Compact		
<u>Leefbaarheid</u>						
Parkeren Langeweg	0	bestaand	bestaand	bestaand	Bestaand (keus / maatwerk)	min 5-10
Lucht en geluid	0	0	0	0	0	--
Belevingswaarde / kwaliteit OR	0	+	+	+	+	0
<u>Bereikbaarheid en afwikkelingskwaliteit</u>						
Bereikbaarheid parallelwegen	0	0	-	0	-	--
Afwikkeling en doorstroming	0	0	0	0	0	-
Bushalte (ri. Zevenbergen)	PW	PW	N285	N285	N285	N285
<u>Verkeersveiligheid</u>						
Snelheidsremmend effect	0					
Oversteekbaarheid (auto en fiets)	0					
Kruispuntvorm / oprijden N285	0					
<u>Grondaankoop</u>	n.v.t.					
<u>Kosten</u>	n.v.t.					

	HS	Var 1 KBG	Var 2 KBG	Var 3	Var 4	Var 5
		Voorrangskruispunt			Rotonde	VRI
		Smalle midden geleider	Brede midden geleider	Compact		
<u>Leefbaarheid</u>						
Parkeren Langeweg	0	bestaand	bestaand	bestaand	Bestaand (keus / maatwerk)	min 5-10
Lucht en geluid	0	0	0	0	0	--
Belevingswaarde / kwaliteit OR	0	+	+	+	+	0
<u>Bereikbaarheid en afwikkelingskwaliteit</u>						
Bereikbaarheid parallelwegen	0	0	-	0	-	--
Afwikkeling en doorstroming	0	0	0	0	0	-
Bushalte (ri. Zevenbergen)	PW	PW	N285	N285	N285	N285
<u>Verkeersveiligheid</u>						
Snelheidsremmend effect	0	0/+	0/+	0/+	++	-
Oversteekbaarheid (auto en fiets)	0	-	--	+	++	-
Kruispuntvorm / oprijden N285	0	-	--	0	++	+
<u>Grondaankoop</u>	n.v.t.	Ja	Ja	Ja	Ja	Ja
<u>Kosten</u>	n.v.t.	+	+	+	-	-



- 2^e reactieronde
- Gevolgd door toelichting door RHDHV op de entree Langeweg





Huidige situatie

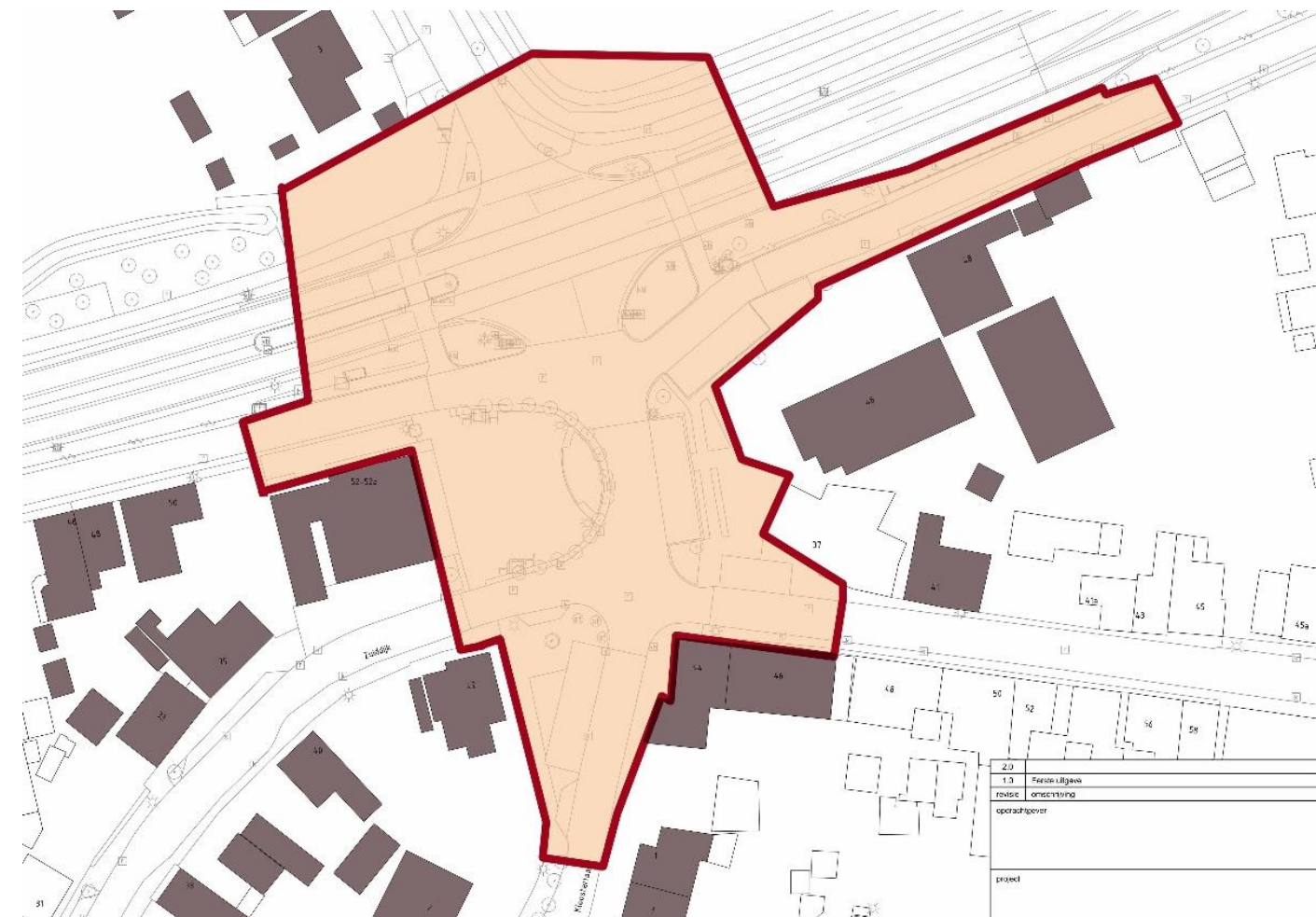






Huidige situatie







zodat

- * aan de plein zijde meer ruimte ontstaat
- * meer ruimte rond Essen zuidelijke bus
- * meer ruimte voor 1-richtingsweg naar

Looproutes vrij
meer langsparkeren, anders verdeeld dan
echo van platanen laan in struikvorm o
behoud gehele platanen laan noord



BUS HALTE

2.0	
1.0	Eerste uitgave
revisie	omschrijving
opdrachtgever	
project	
omschrijving	

...werking