



### LEGENDA

#### Situatie tekening

- As weg
- Systeengrens/verkgrens
- Kadastralegrens
- Materiaalgrens
- Te planten boom, incl. codering
- Te handhaven boom
- Te rooien boom
- Handhaven haag
- Nieuw te planten haag
- Scheiding verharding
- Kantverharding met goot
- Kantopstulping - Opsluitband 100x200mm
- Kantopstulping - Opsluitband 120x250mm
- Kantopstulping - Troefoorband 130/150x250mm
- Kantopstulping - Troefoorband 180/200x250mm
- Kantopstulping - RWS-band 110x220x250mm
- Kantopstulping - BUS-band
- Kantopstulping - Rijwielband 30/120x200mm
- Kantopstulping - Gedeelband 50/200x250mm
- Kantopstulping - Inritbanden 200x200mm
- Kantopstulping - Inritbanden 600x160x500mm
- Symbolregels, niet parkeren/invalideparkeerplaats/parkeerplaats 300x300x60mm, Kleur: lichtgrjs
- Gedeelregels (T ribbels) 300x300x65, Kleur: lichtgrjs
- Betonregels 300x300x60, zwart/wit patroon
- Bonegrond
- Type: NB
- Boneinrichting
- Type: NB
- Wortelscherm RoofBlock BioBased 60cm hoog
- Type: W0/08 60/1 BioBased
- Straat- trottoirkeuk en putdeksel (Nieuw)
- Lijngoot (Bestaand)
- Type: Bestaand behouden/opnieuw stellen
- Lijngoot incl. zandvangas naast hoofdbaan (Nieuw)
- Type: HYDRBlock 150 P900

#### Materialen

- 80 mm Frezen
- 30 mm SMA-NE BB 70/100 B51 Panacea (an53503v)
- 50 mm AC 16 bin/base 30/45 10% PR B51 (an51700v)
- 85 mm Frezen
- 30 mm SMA-NE BB 70/100 CobRed 3% Panacea (an53504v)
- 55 mm AC 16 bin/base 30/45 10% PR B51 (an51700v)
- 150 mm Frezen
- 30 mm SMA-NE BB 70/100 B51 Panacea (an53503v)
- 50 mm AC 16 bin/base 30/45 10% PR B51 (an51700v)
- 70 mm AC 22 bin/base 70% PR B51 (an51700v)
- 150 mm Frezen
- 30 mm SMA-NE BB 70/100 B51 Panacea (an53503v)
- 55 mm AC 16 bin/base 30/45 10% PR B51 (an53300v)
- 70 mm AC 22 bin/base 70% PR B51 (an51700v)
- 250 mm menggranulaat 0/3/15
- Nieuw
- Fietspad, SBS, of, halfsteenvand, zonder vellingkant
- Kleur: rood (burgers) of van der Sanden
- Hergebruik
- Parkeringsplaats, SBS, of, alleoogervand, Kleur: hergebruik
- Nieuw
- Bushalte, BSS, of, keperervand, Kleur: heidpaars
- Hergebruik
- Bushalte, BSS, of, keperervand, Kleur: hergebruik
- Nieuw
- Voetpad, SBS, of, halfsteenvand
- Kleur: hergebruik ofde materialen conform VSA
- Hergebruik
- Voetpad, SBS, of, halfsteenvand
- Kleur: hergebruik
- Nieuw
- Middelleider van printbeton
- Voorzien van nieuw zwart wil geblokte coating
- Bestaande middelleider van printbeton
- Straat, schoonmaken spaties
- Demonlebe middelleider
- Prak betonondergrond, grjs
- Nieuw
- knif, SBS, of, halfsteenvand, Kleur: rood (hergebruik)
- Hergebruik
- knif, SBS, of, halfsteenvand, Kleur: hergebruik
- Hergebruik
- knif, SBS, of, halfsteenvand, Kleur: hergebruik
- Hergebruik
- Zijstraat, SBS, of, keperervand
- Kleur: hergebruik
- Hergebruik
- Zijstraat, BSS, of, keperervand
- Kleur: hergebruik
- Hergebruik
- Buiperen, tegels, halfsteenvand
- Kleur: hergebruik
- Hergebruik
- Verharde berm, SBS, of, halfsteenvand, Kleur: hergebruik
- Hergebruik
- Verharde berm, SBS, of, halfsteenvand, Kleur: hergebruik
- Hergebruik
- Verharde berm, SBS, of, halfsteenvand, Kleur: hergebruik
- Tragg groeind grasmengsel
- Type: H1 Einvoedig middelhog bloeinrij graslandmengsel
- Crayd-Block 2022
- Nieuw te planten haag
- Type: Ilex meservae, planthoogte 40cm, 65t/m2
- Behouden huidige haag
- Aanzullen met uit het werk vrijkomende grond

SITUATIE: BLAD 1-1  
SCHAAL 1:200

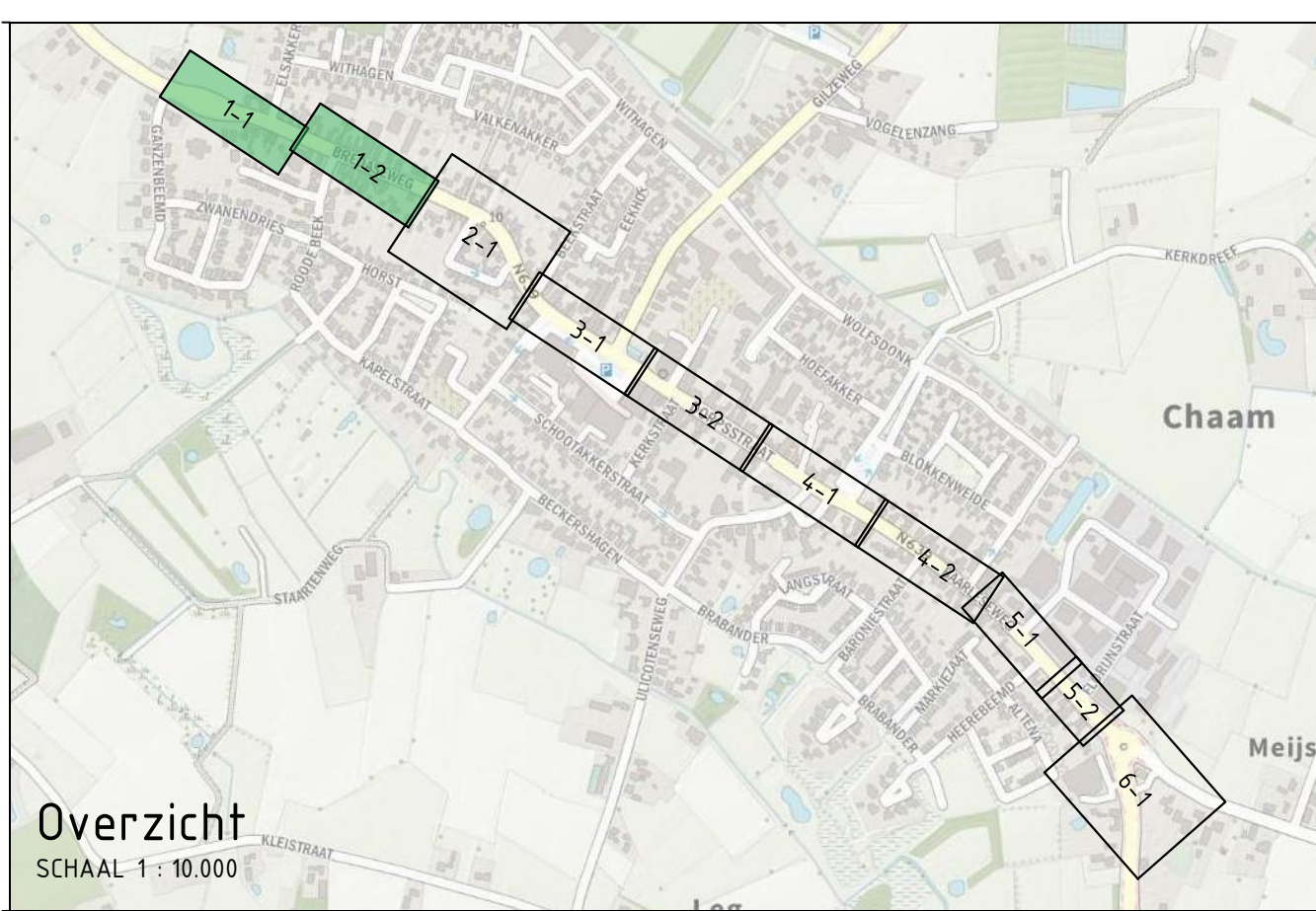
SITUATIE: BLAD 1-2  
SCHAAL 1:200

#### REFERENTIES:

- xref-n-BGT\_dwg\_1102024.dwg
- xref-n-kadastraal1102024.dwg
- xref-n-systeengrens\_001.dwg
- xref-n-annotatie\_banden\_002.dwg
- xref-n-basidinding\_001.dwg
- xref-n-dwarsprofiel\_locales\_002.dwg
- xref-n-granulaat\_003.dwg
- xref-n-maatvoering\_001.dwg
- xref-n-markering\_002.dwg
- xref-n-onthwerp\_005.dwg
- xref-n-verharding\_003.dwg
- xref-n-verharding\_005\_Labes.dwg
- xref-n-waterhuishouding\_002.dwg
- xref-n-legend\_002.dwg
- xref-n-ori\_001.dwg
- xref-n-annotatie\_algemeen-001.dwg
- xref-n-ori\_001.dwg
- xref-n-annotatie\_boogtes-001.dwg

#### ALGEMENE OPMERKINGEN:

- Maten in meters, tenzij anders vermeld.
- Hoogten in meters t.o.v. N.A.P., tenzij anders vermeld.
- Materiaal afmetingen in millimeters, tenzij anders vermeld.
- Markering, bebodding en bebakening, zie CEP-06113-N639-TEK-100140
- Waterhuishouding en riolering, zie CEP-06113-N639-TEK-100014
- Openbare verlichting, zie CEP-06113-N639-TEK-100012
- Verkeersregelsinstallatie (IGPI), zie CEP-06113-N639-TEK-100143



#### Overzicht

SCHAAL 1:10000

Titel	omschrijving	Datum	Soort	Bevat
A	Eerste uitgave	28-06-2024	GLA	GSP

Provincie Noord-Brabant Cluster Projecten en Vastgoed

ingebureau uitbesteding

**bam** infra

Afdeling: IPRH Brabantlaan 1 5216 TV 's-Hertogenbosch  
Telefoon: 073 681 28 12

Groot: onderhoud N639 Kom Chaaam

Provinciale weg N639

Contractnummer: 639-08-01-RE

Situatie tekening Bredaseweg

km: 10.45 - km: 10.09

formaat: A0

getekend	IG Langen	datum	28-06-2024	in 5	bladen	blad nr.	1
gecontroleerd	G Spronck	datum	28-06-2024	code	projectnummer	CEP-0613	
uitgegeven	R. Coenen	datum	28-06-2024	code	projectnummer		
status	Definitief	versie	A	registratienummer	CEP-0613-N639-TEK-100140		





**LEGENDA**

- Situatietekening**
- As weg
  - Systeengrens/verkgrens
  - Kadastralgrens
  - Materiaalgrens
  - Te planten boom, incl. codering
  - Te handhaven boom
  - Te rooien boom
  - Handhaven haag
  - Nieuw te planten haag
  - Scheiding verharding
  - Kantverharding met goot
  - EB2: Eindverloopband TB 130/150x250mm
  - EB3: Eindverloopband RWB 30/120x200mm
  - EB4: Eindverloopband GB 50/200x250
  - BI: Inritverloopband RWS 180/200x250mm
  - BI2: Inritverloopband GB 50/200x250mm
  - VB2: Verloopband GB 50/200x250 - TB 180/200x250mm
  - VB3: Verloopband GB 50/200x250 - OB 180x200mm
  - VB4: Verloopband RWB 30/120x200mm - TB 130/150x250mm
  - VB5: Verloopband RWB 30/120x200mm - OB 120x250mm
  - Kantopstalling - Opsluitband 100x200mm
  - Kantopstalling - Opsluitband 120x250mm
  - Kantopstalling - Troeforband 130/150x250mm
  - Kantopstalling - Troeforband 180/200x250mm
  - Kantopstalling - RWS-band 180/200x250mm
  - Kantopstalling - BUS-band
  - Kantopstalling - Rijwielpadband 30/120x200mm
  - Kantopstalling - Geleideband 50/200x250mm
  - Kantopstalling - Inritbanden 200x200mm
  - Kantopstalling - Inritbanden 600x160x500mm
  - Symbolregels, niet parkeren/invalideparkeerplaats/parkeerplaats 300x300x60mm, Kleur: lichtgrijs
  - Moppentegels 300x300x65, Kleur: lichtgrijs
  - Gedeeltegels (T ribbels) 300x300x65, Kleur: lichtgrijs
  - Bonegrond
  - Type: NB
  - Bonegranulaat
  - Type: NB
  - Wortelscherm RoofBlock BioBased 60cm hoog
  - Type: NB/BB 60/1 BioBased
  - Straat- trottoirkeel en putdekel (Nieuw)
  - Lijsloof (Bestaand)
  - Type: Bestaand behouden/opnieuw stellen
  - Lijsloof incl. zandvangens naast hoorfbank (Nieuw)
  - Type: HYERBlock 150 P900

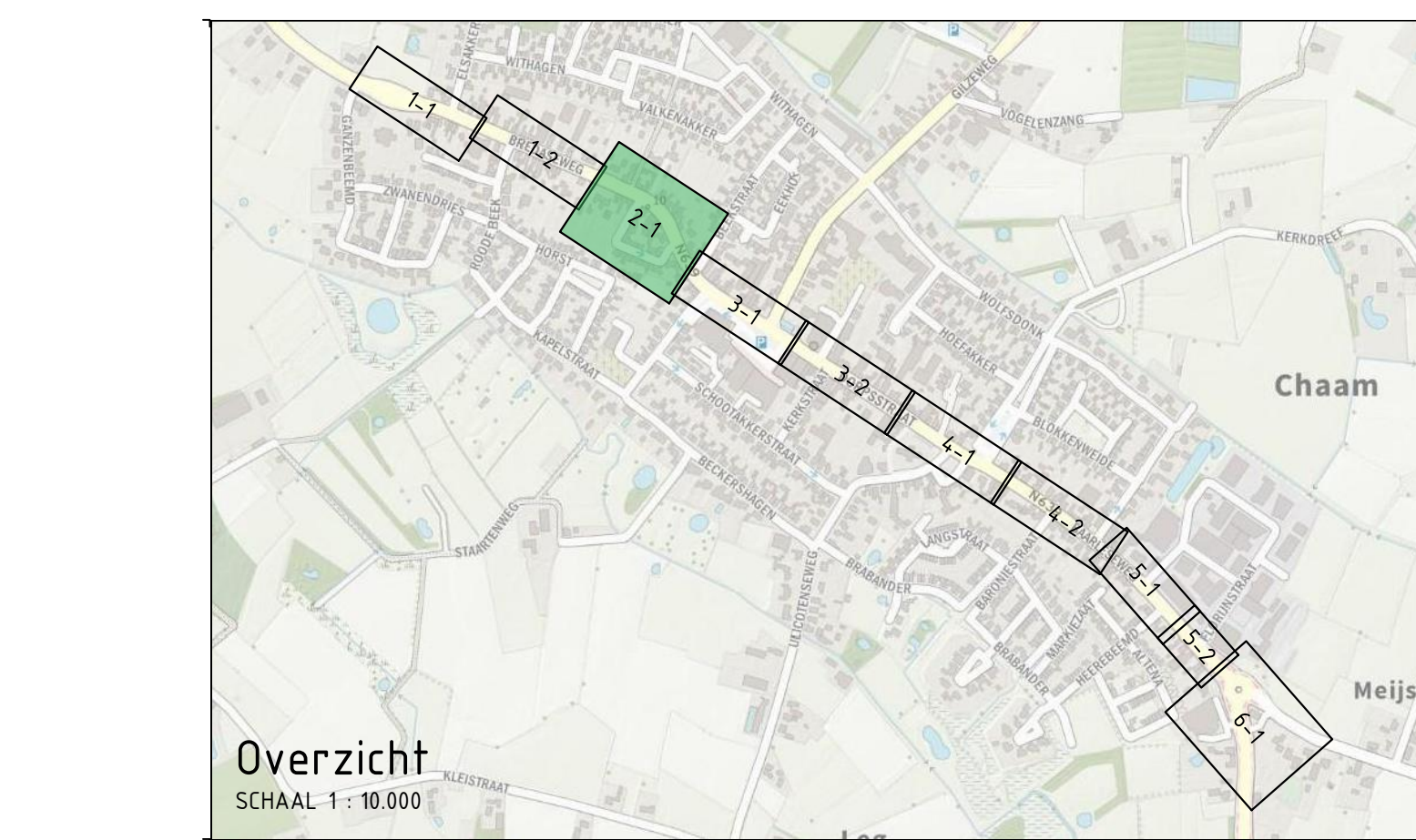
- 80 mm Frezen
- 30 mm SMA-NL BB 70/100 B51 Panacea (an53503v)
- 50 mm AC 16 bin/base 30/45 10% PR B51 (an51700v)
- 85 mm Frezen
- 30 mm SMA-NL BB 70/100 B51 Panacea (an53503v)
- 55 mm AC 16 bin/base 30% PR TDL (an53300v)
- 80 mm Frezen
- 30 mm SMA 8 COI® Light (APH 630K4/1)
- 50 mm AC 16 bin/base 30/45 10% PR B51 (an51700v)
- 150 mm Frezen
- 30 mm SMA-NL BB 70/100 B51 Panacea (an53503v)
- 50 mm AC 16 bin/base 30/45 10% PR B51 (an51700v)
- 70 mm AC 22 bin/base 70% PR B51 (an51900v)
- 150 mm Frezen
- 30 mm SMA 8 COI® Light (APH 630K4/1)
- 50 mm AC 16 bin/base 30/45 10% PR B51 (an51700v)
- 70 mm AC 22 bin/base 70% PR B51 (an51900v)
- 150 mm Frezen
- 30 mm SMA-NL BB 70/100 B51 Panacea (an53503v)
- 55 mm AC 16 bin/base 30% PR TDL (an53300v)
- 70 mm AC 22 bin/base 70% PR B51 (an51900v)
- 250 mm menggranulaat 0/3/15
- Nieuw
- Fietspad, SBS, of, halfsteenvand, zonder vellingkant
- Kleur: rood (Burgos Irood) van Van der Sanden
- Hergebruik
- Parkering, SBS, kf, alleoogverband, Kleur: Ihergebruik
- Nieuw
- Bushalte, BSS, kf, keperverband, Kleur: heidpaars
- Hergebruik
- Bushalte, BSS, kf, keperverband, Kleur: Ihergebruik
- Nieuw
- Voetpad, SBS, of, halfsteenvand
- Kleur: Ihergebruik
- Hergebruik
- Voetpad, SBS, of, halfsteenvand
- Kleur: Ihergebruik
- Nieuw
- Voetpad, SBS, of, halfsteenvand
- Voorzien van zwart wil gebekte coating
- Bestaande middengedeel van printbeton
- Straat, schoorsteenputten
- Voorzien van nieuwe zwart wil gebekte coating
- Demolabele middengedeel
- Prefab betononderdelen, grijs
- Nieuw
- knif, SBS, kf, halfsteenvand, Kleur: rood (Ihergebruik)
- Hergebruik
- knif, SBS, kf, halfsteenvand, Kleur: Ihergebruik
- Hergebruik
- knif, SBS, of, halfsteenvand, Kleur: Ihergebruik
- Hergebruik
- Zijstraat, SBS, kf, keperverband, Kleur: Ihergebruik
- Hergebruik
- Zijstraat, BSS, kf, keperverband, Kleur: Ihergebruik
- Hergebruik
- Buizen, tegels, halfsteenvand, Kleur: Ihergebruik
- Hergebruik
- Verharde berm, SBS, kf, halfsteenvand, Kleur: Ihergebruik
- Hergebruik
- Verharde berm, SBS, of, halfsteenvand, Kleur: Ihergebruik
- Trag groeind grasmengsel
- Type: H1 Leinwoord middelhoog bloeiend graslandmengsel
- Crayd-Hoek 1022
- Nieuw te planten haag
- Type: Ilex meservae, planthoogte 40cm, 65t/m2
- Behouden huidige haag
- Aanvullen met uit het werk vrijkomende grond

**REFERENTIES:**

- xref-n-BGT\_grij\_102024.dwg
- xref-n-kadastr102024.dwg
- xref-n-systeengrens\_001.dwg
- xref-n-ansluiting\_banden\_002.dwg
- xref-n-buising\_001.dwg
- xref-n-dwarsprofiel\_001.dwg
- xref-n-groenplan\_003.dwg
- xref-n-maatvoering\_001.dwg
- xref-n-markering\_002.dwg
- xref-n-ontheffing\_005.dwg
- xref-n-verharding\_003.dwg
- xref-n-verharding\_003\_labels.dwg
- xref-n-waterhouding\_002.dwg
- xref-n-ruil\_001.dwg
- xref-n-ansluiting\_algemeen-001.dwg
- xref-n-ruil\_001.dwg
- xref-n-ansluiting\_hoogtes-001.dwg

**ALGEMENE OPMERKINGEN:**

- Maten in meters, tenzij anders vermeld.
- Hoogten in meters t.o.v. N.A.P., tenzij anders vermeld.
- Materiaal afmetingen in millimeters, tenzij anders vermeld.
- Markering, bedoring en bekalking, zie CEP-06113-N639-TEK-10014
- Materialhouding en indeling, zie CEP-06113-N639-TEK-10014
- Openbare verlichting, zie CEP-06113-N639-TEK-10012
- Verkeersregelsituatie (GPO), zie CEP-06113-N639-TEK-10013



**Overzicht**  
SCHAAL 1:10.000

...	...	...	...
A	Eerste uitgave	28-06-2024	GLA
Tota	...	...	...

Provincie Noord-Brabant Cluster Projecten en Vastgoed

ingebureau uitbesteding

**bam**  
infra

Afdeling IPM Brabantlaan 1 5216 TV 's-Hertogenbosch  
Telefoon 0731 681 28 12

Groot onderhoud N639 Kom Chaam

Provinciale weg N639

Situatietekening Dorpsstraat 1/2/2

Contractnummer: 639-08-01RE

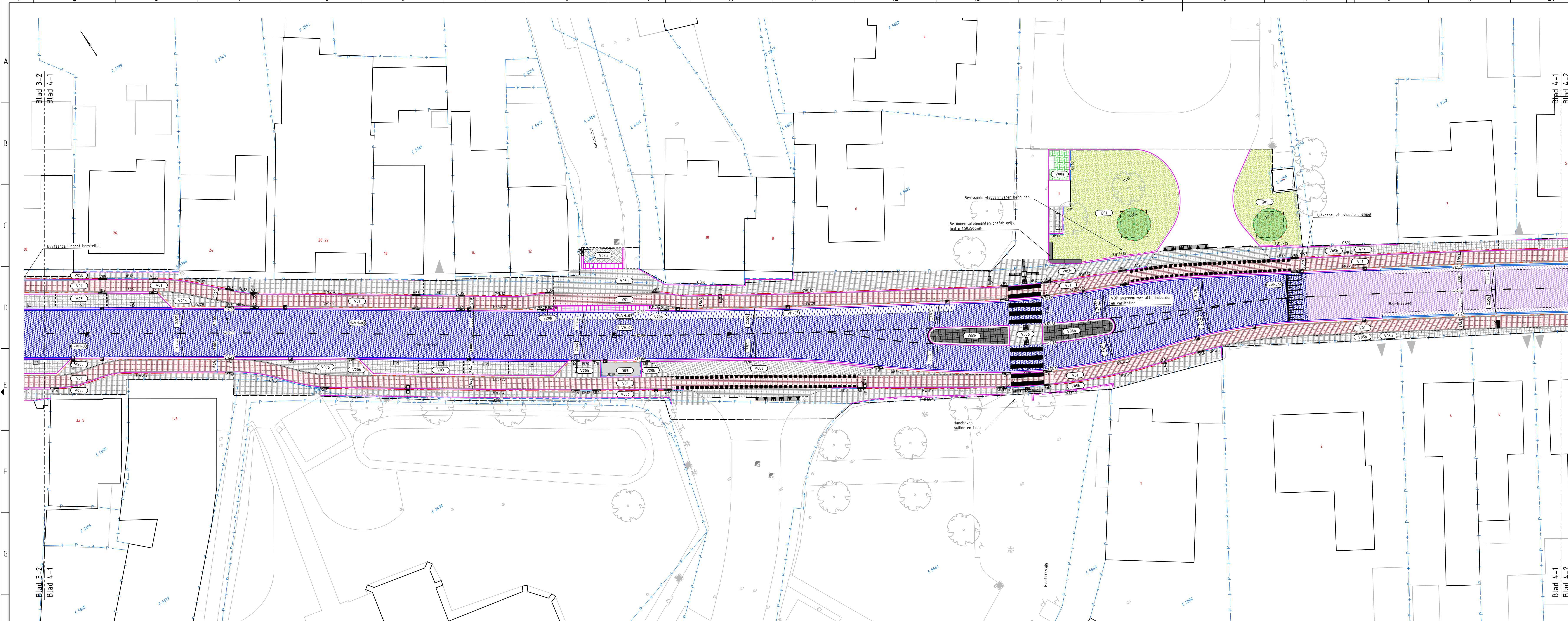
Schaal: 1:200

getekend	G. Langen	datum	28-06-2024	in 5 bladen	blad nr. 2
gecontroleerd	G. Spronck	datum	28-06-2024	projectnummer	CEP-0613
vergegenwoordigd	R. Coenen	datum	28-06-2024	code	-
status	Definitief	versie	A	registratienummer	CEP-0613-N639-TEK-10014

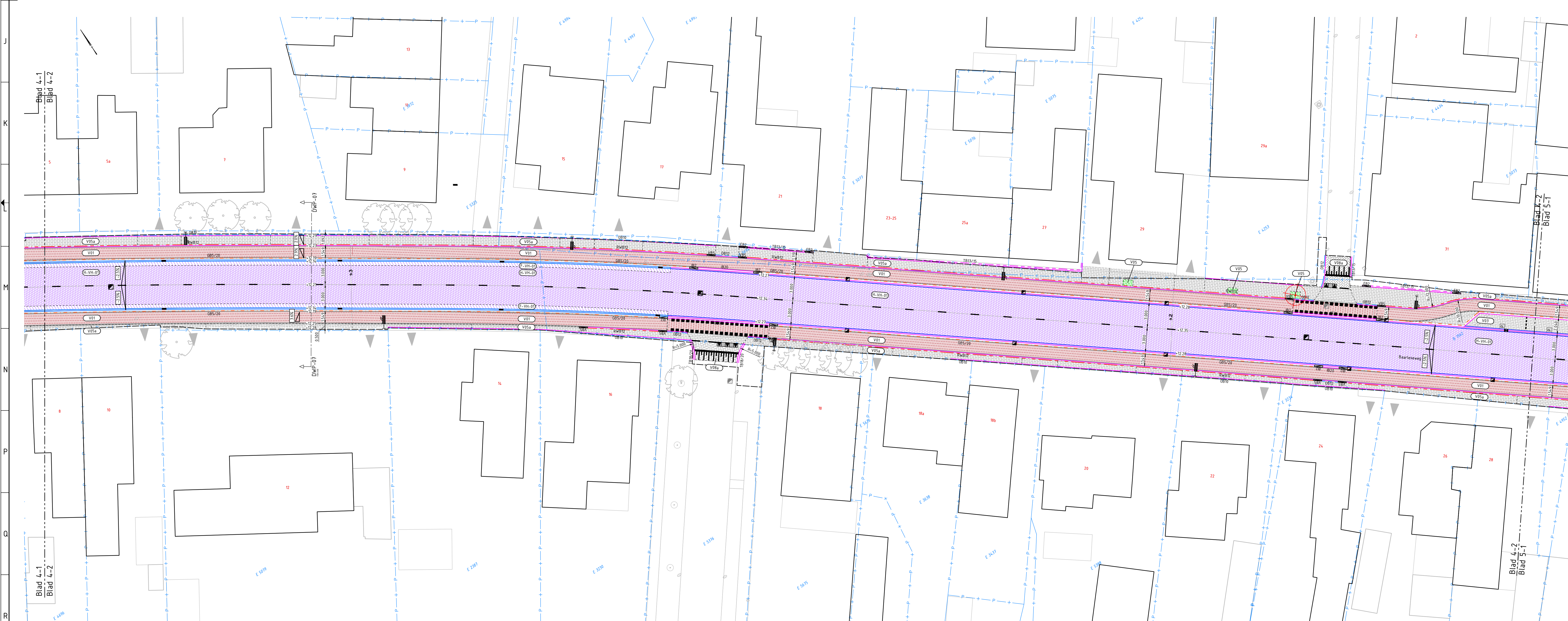








**SITUATIE: BLAD 4-1**  
SCHAAL 1: 200



**SITUATIE: BLAD 4-2**  
SCHAAL 1: 200

**LEGENDA**

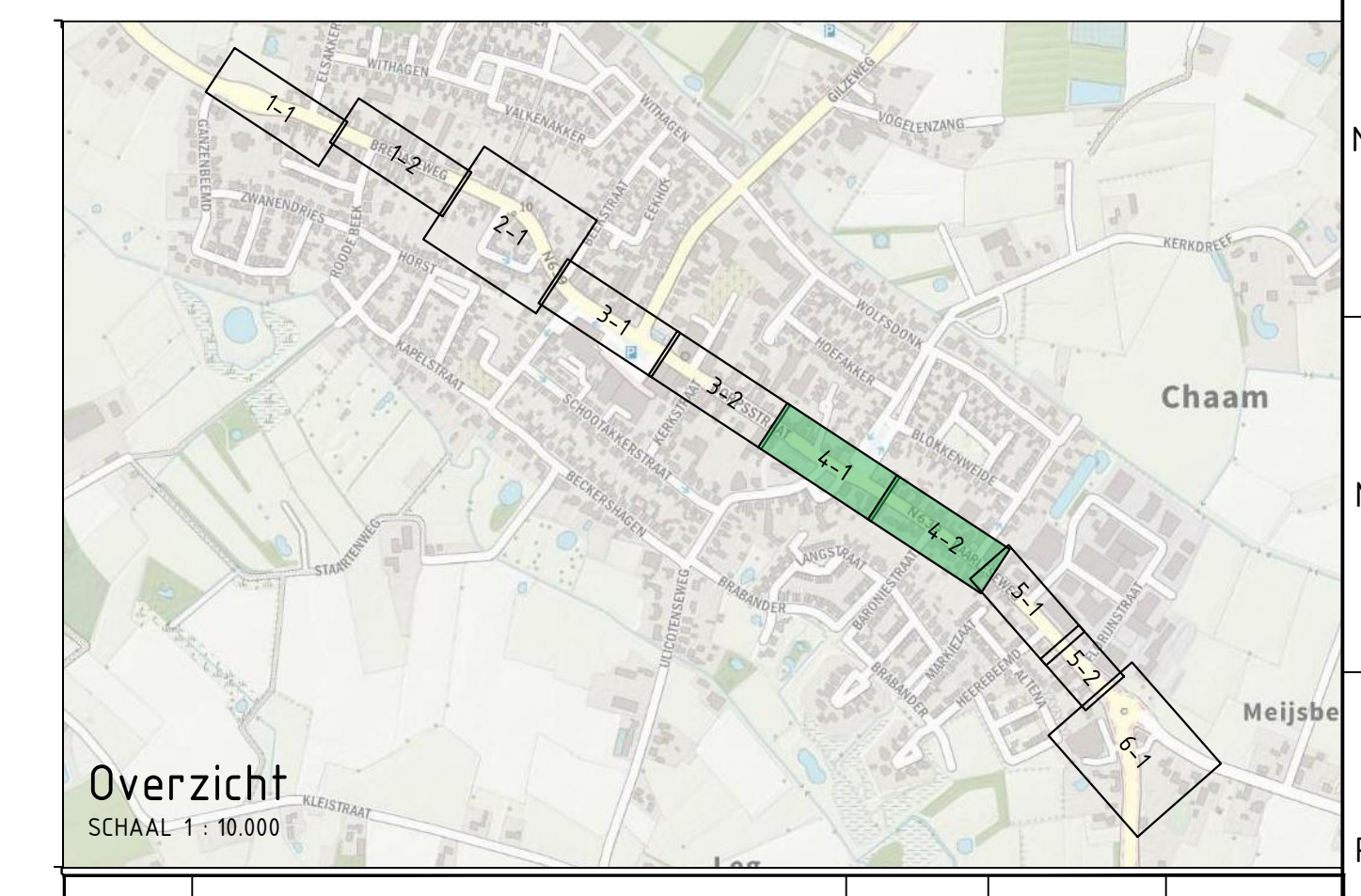
- Situatiekening**
- As weg
  - Systeengrens/verkgrens
  - Kadastralgrens
  - Materiaalgrens
  - Te planten boom, incl. codering
  - Rood vlak is groenruimte, thv groenruimte boomgrond
  - Tegels en onder-verharding boomgrond
  - Codering lijst
  - FAA = Ficus americana 'Autumn Applause', plantmaat 18-20
  - PrSa = Prunus serrulata 'Sonié' Boulevard, plantmaat 20-25
  - TiVa = Tilia tomentosa Varsaviensis, plantmaat 20-25
  - Te handhaven boom
  - Boom dient te worden geplant door het injecteren van lucht en bodemverbeteraar in de grond.
  - Te handhaven boom
  - Te roeien boom
  - Handhaven haag
  - Nieuw te planten haag
  - Scheiding verharding
  - Kantverharding met goot
  - EB2: Eindverloopband TB 130/150x250mm
  - EB3: Eindverloopband RWB 30/120x200mm
  - EB4: Eindverloopband GB 50/200x250
  - BI: Inritverloopband RWS 180/220x250mm
  - BI2: Inritverloopband GB 50/200x250mm
  - VB2: Verloopband GB 50/200x250 - TB 180/220x250mm
  - VB3: Verloopband GB 50/200x250 - TB 180x200mm
  - VB4: Verloopband RWB 30/120x200mm - TB 130/150x250mm
  - VB5: Verloopband RWB 30/120x200mm - TB 120x250mm
  - Kantopsluiting - Opsluitband 100x200mm
  - Kantopsluiting - Opsluitband 120x250mm
  - Kantopsluiting - Troefband 130/150x250mm
  - Kantopsluiting - Troefband 180/200x250mm
  - Kantopsluiting - RWS-band 180/220x250mm
  - Kantopsluiting - BUS-band
  - Kantopsluiting - Rijwielband 30/120x200mm
  - Kantopsluiting - Geleideband 50/200x250mm
  - Kantopsluiting - Inritbanden 200x200mm
  - Kantopsluiting - Inritbanden 600x160x500mm
  - Symboltegel, niet parkeren/invalideparkeerplaats/parkeerplaats 300x300x60mm, Kleur: lichtgrjs
  - Moppentegel 300x300x65, Kleur: lichtgrjs
  - Geleideplaat 300x300x60, Kleur: lichtgrjs
  - Bonegrond
  - Type: NB
  - Bonegranulaat
  - Type: NB
  - Werkzaamheids RoofBlock BioBased 60cm hoog
  - Type: W0/08 60/1 BioBased
  - Straat- trottoirkeel en putdekel (Nieuw)
  - Lijngooi (Bestaand)
  - Type: Bestaand behouden/opnieuw stellen
  - Lijngooi incl. zandvangs naast hoofdbaan (Nieuw)
  - Type: HYERBlock 150 P900
- Referenties:**
- xref-n-BGT\_Grjk\_1022024.dwg
  - xref-n-kadastraal1022024.dwg
  - xref-n-systeengrens\_001.dwg
  - xref-n-annotatie\_banden-002.dwg
  - xref-n-bodemontsluiting\_001.dwg
  - xref-n-dwarsprofiel\_locales\_002.dwg
  - xref-n-grondbaan\_003.dwg
  - xref-n-maatvoering\_001.dwg
  - xref-n-markering\_002.dwg
  - xref-n-ontwerp\_005.dwg
  - xref-n-verharding\_003.dwg
  - xref-n-verharding\_005\_labels.dwg
  - xref-n-waterhouding\_002.dwg
  - xref-n-legend\_002.dwg
  - xref-n-ri\_001.dwg
  - xref-n-annotatie\_algemeen-001.dwg
  - xref-n-ri\_001.dwg
  - xref-n-annotatie\_hoogtes-001.dwg
- ALGEMENE OPMERKINGEN:**
- Maten in meters, tenzij anders vermeld.
  - Hoogtematen in meters, t.o.v. N.A.P., tenzij anders vermeld.
  - Materiaal afmetingen in millimeters, tenzij anders vermeld.
  - Markering, bebording en bebakening, zie ECP-06113-N639-TEK-10014
  - Waterhouding en riolering, zie ECP-06113-N639-TEK-10014
  - Openbare verlichting, zie ECP-06113-N639-TEK-10014
  - Verkeersregelsinstallatie (GGP), zie ECP-06113-N639-TEK-10014

**REFERENTIES:**

- xref-n-BGT\_Grjk\_1022024.dwg
- xref-n-kadastraal1022024.dwg
- xref-n-systeengrens\_001.dwg
- xref-n-annotatie\_banden-002.dwg
- xref-n-bodemontsluiting\_001.dwg
- xref-n-dwarsprofiel\_locales\_002.dwg
- xref-n-grondbaan\_003.dwg
- xref-n-maatvoering\_001.dwg
- xref-n-markering\_002.dwg
- xref-n-ontwerp\_005.dwg
- xref-n-verharding\_003.dwg
- xref-n-verharding\_005\_labels.dwg
- xref-n-waterhouding\_002.dwg
- xref-n-legend\_002.dwg
- xref-n-ri\_001.dwg
- xref-n-annotatie\_algemeen-001.dwg
- xref-n-ri\_001.dwg
- xref-n-annotatie\_hoogtes-001.dwg

**ALGEMENE OPMERKINGEN:**

- Maten in meters, tenzij anders vermeld.
- Hoogtematen in meters, t.o.v. N.A.P., tenzij anders vermeld.
- Materiaal afmetingen in millimeters, tenzij anders vermeld.
- Markering, bebording en bebakening, zie ECP-06113-N639-TEK-10014
- Waterhouding en riolering, zie ECP-06113-N639-TEK-10014
- Openbare verlichting, zie ECP-06113-N639-TEK-10014
- Verkeersregelsinstallatie (GGP), zie ECP-06113-N639-TEK-10014



**Overzicht**  
SCHAAL 1: 10000

Titel	omschrijving	Datum	Soort	Bevestigd door
A	Eerste uitgave	28-06-2024	GLA	GSP

Provincie Noord-Brabant Cluster Projecten en Vastgoed

ingebureau uitbesteding

**bam**  
infra

Afdeling IPM Telefoon 0731 681 28 12

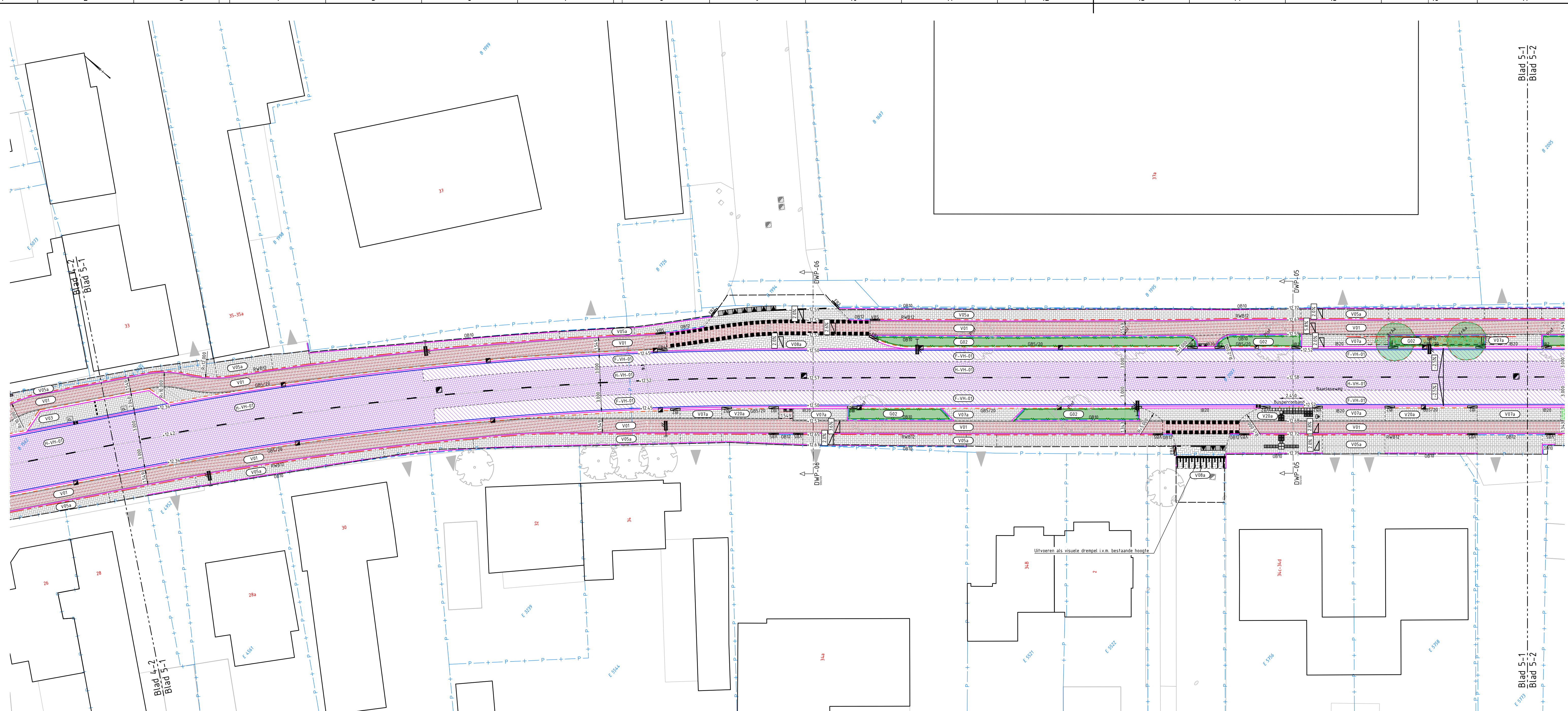
Groot onderhoud N639 Kom Chaam

Provinciale weg N639 Contractnummer: 639-08-01RE

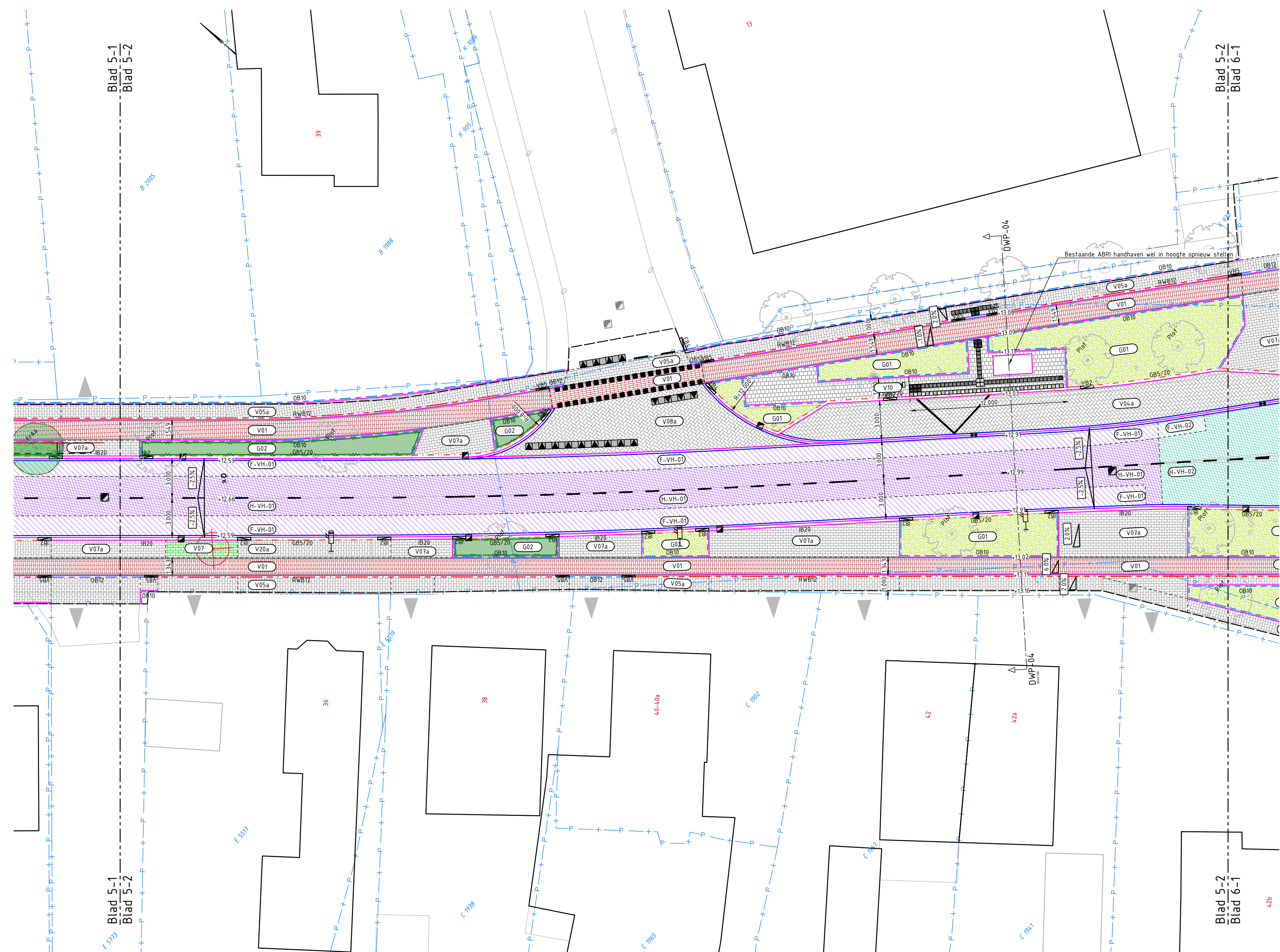
Situatiekening Baarlesweg 1/21

km	952	- km	916	datum	28-06-2024	in 5 bladen	blad nr. 4
getekend	G. Langen	datum	28-06-2024	in 5 bladen	bladmnr.	4	
gecontroleerd	G. Spronck	datum	28-06-2024	projectnummer	CEP-0613		
vrjgegeven	R. Coenen	datum	28-06-2024	code			
status	Definitief	versie	A	registratienummer	CEP-0613-N639-TEK-10014		





SITUATIE: BLAD 5-1  
SCHAAAL 1:200



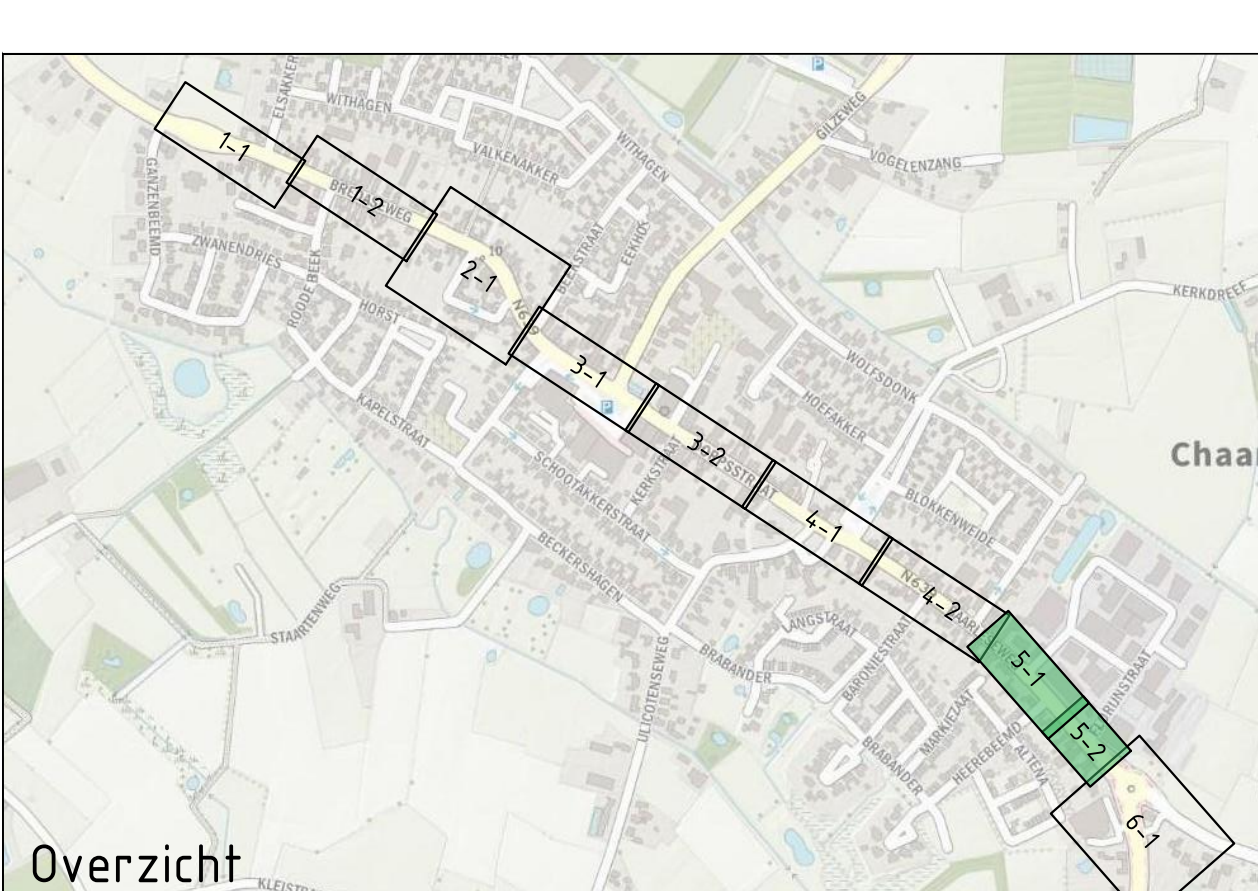
SITUATIE: BLAD 5-2  
SCHAAAL 1:200

LEGENDA

- Situatietekening**
- As weg
  - Systeemgrens/werkgrens
  - Kadastralgrens
  - Materiaalgrens
  - Te planten boom, incl. codering
  - Rood vlak is groenruimte, thv groenvak bohegrond
  - Looppaden en onder verhardingen bohegrondgraaf
  - Codering lijst:
    - FRa = Fraxinus americana 'Autumn Applause', plantmaat 18-20
    - PSu = Prunus serotina 'Sunset Boulevard', plantmaat 20-25
    - TiVa = Tilia tomentosa Varsaviensis, plantmaat 20-25
  - Te handhaven boom
  - Boom dient te worden gelooft door het injecteren van lucht en bodemverbeteraar in de grond
  - Te handhaven boom
  - Te roeien boom
  - Handhaven haag
  - Nieuw te planten haag
  - Scheiding verharding
  - Kantverharding met goot
    - EB2: Eindverloopband TB 130/150x250mm
    - EB3: Eindverloopband RWB 30/120x200mm
    - EB4: Eindverloopband GB 50/200x250
    - IB1: Inritverloopband RWS 110x220x250mm
    - IB2: Inritverloopband GB 50/200x250mm
    - VB2: Verloopband GB 50/200x250 - TB 180/200x250mm
    - VB3: Verloopband GB 50/200x250 - OB 100x200mm
    - VB4: Verloopband RWB 30/120x200mm - TB 130/150x250mm
    - VB5: Verloopband RWB 30/120x200mm - OB 120x250mm
  - Kantopsluiting - Opsluitband 100x200mm
  - Kantopsluiting - Opsluitband 120x250mm
  - Kantopsluiting - Trotoirband 130/150x250mm
  - Kantopsluiting - Trotoirband 180/200x250mm
  - Kantopsluiting - RWS-band 110x220x250mm
  - Kantopsluiting - BUS-band
  - Kantopsluiting - Rijwielband 30/120x200mm
  - Kantopsluiting - Geleideband 50/200x250mm
  - Kantopsluiting - Inritbanden 200x200mm
  - Kantopsluiting - Inritbanden 600x160x500mm
  - Symbooltegels, met parkeren/valideparkeerplaats/parkeringsplaats 300x300x60mm, Kleur: lichtgrijs
  - Noppentegels 300x300x45, Kleur: lichtgrijs
  - Geleideinlegels 17 ribbels 300x300x45, Kleur: lichtgrijs
  - Betontegels 300x300x60, zwart/wit patroon
  - Bodemgrond
  - Type: Ntb
  - Bodemgrandaaf
  - Type: Ntb
  - Wortelscherm RootBlock BioBased 60cm hoog
  - Type: WB/BB 60/1 BioBased
  - Straat - trotoirkeik en putdeksel (Nieuw)
  - Lijngoot (Bestaand)
  - Type: Bestaand behouden/opnieuw stellen

- REFERENTIES:**
- xref-b-BOT\_Srijt\_11032024.dwg
  - xref-b-kadaster11032024.dwg
  - xref-b-systeemgrens\_001.dwg
  - xref-n-annotatie\_banden\_002.dwg
  - xref-n-blaadindeling\_001.dwg
  - xref-n-dwaarsprofiel\_locaties\_002.dwg
  - xref-n-groenplan\_003.dwg
  - xref-n-maatvoering\_001.dwg
  - xref-n-markering\_002.dwg
  - xref-n-onivwerg\_005.dwg
  - xref-n-verharding\_003.dwg
  - xref-n-verharding\_003\_labels.dwg
  - xref-n-waterhuishouding\_002.dwg
  - xref-n-legenda\_002.dwg
  - xref-n-vl\_001.dwg
  - xref-n-annotatie\_algemeen-001.dwg
  - xref-n-ovl\_001.dwg
  - xref-n-annotatie\_hoogtes-001.dwg

- ALGEMENE OPMERKINGEN:**
- Maten in meters, tenzij anders vermeld;
  - Hoogtematen in meters t.o.v. N.A.P., tenzij anders vermeld;
  - Materiaal afmetingen in millimeters, tenzij anders vermeld;
  - Markering, laboring en bekleding, zie CEP.0613-N639-TEK-10010
  - Waterhuishouding en riolering, zie CEP.0613-N639-TEK-10014
  - Openbare verlichting, zie CEP.0613-N639-TEK-10042
  - Verkeersregulatie (GPO), zie CEP.0613-N639-TEK-100143



Overzicht  
SCHAAAL 1:10.000

Code	Omschrijving	Datum	Gepland	Gefinancierd
A	Eerste uitgave	28-06-2024	GLA	GSP
<b>Provincie Noord-Brabant</b> Cluster Projecten en Vastgoed ingebouwd uitbesteding				
Afdeling: I.P.M.		Brabantlaan 1 5216 TV 's-Hertogenbosch		bam infra
Groef onderhoud N639 Kom Chaam				Contractnummer: 639.08.01RE
Provinciale weg N639				schaal: 1200
Situatie-tekening Baarlesweg (2/2)				
getekend	G. Langen	datum	28-06-2024	in 6 bladen
gecontroleerd	G. Spronck	datum	28-06-2024	blad nr. 5
vrijgegeven	R. Coenen	datum	28-06-2024	projectnummer
status	Definitief	versie	A	code
		registratienummer		CEP.0613

1 2 3 4 5 6 7 8 9 10 11 12 13 14 15 16 17 18 19 20 21 22 23 24



