

## Beslisboom sensorregistratie: hoe legt de provincie de inzet van sensoren vast?

In de openbare ruimte van de provincie Noord-Brabant staan veel sensoren. Sommige sensoren zijn eigendom van de provincie. Deze sensoren zijn te vinden in ons sensorregister.

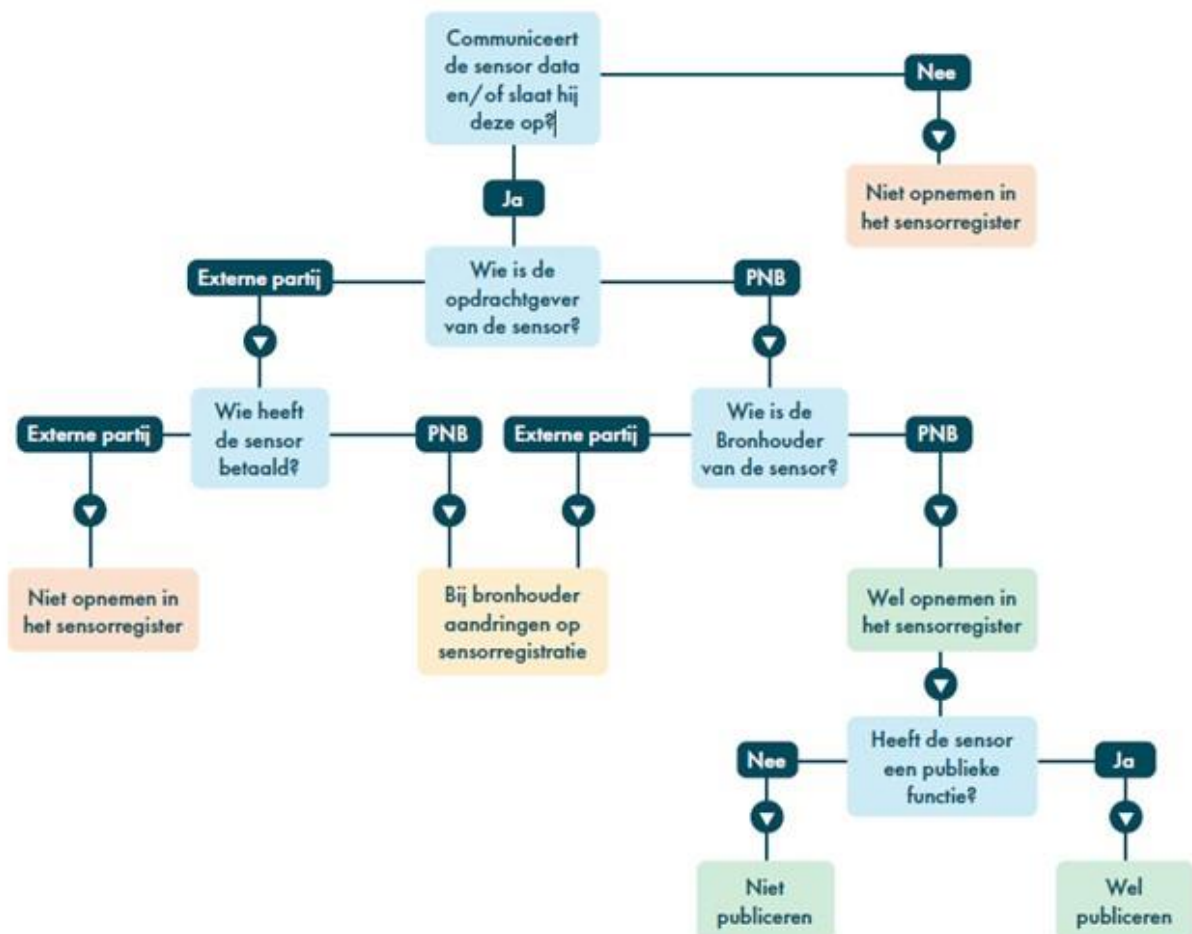
### Registratie en publicatie

In het sensorregister registreert en publiceert de provincie sensoren.

- *Registratie* betekent dat de gegevens over deze sensor in het sensorregister staat. Registratie is belangrijk voor onze eigen administratie, beheer en onderhoud van sensoren.
- *Publicatie* betekent dat de locatie van en informatie over de sensor ook zichtbaar is op de openbare kaart van het sensorregister. Dit gebeurt omdat de provincie transparant wil zijn.

### Beslisboom

Om te bepalen welke sensoren wel en niet geregistreerd en gepubliceerd worden, gebruikt de provincie deze beslisboom:



Hierin staan de volgende vragen:

Is het apparaat wel een sensor?

De provincie omschrijft een sensor als volgt: “een sensor is een kunstmatig zintuig dat de omgeving waarneemt en de kenmerken daarvan meet en digitaal opslaat en/of communiceert via een (draadloos) netwerk” (volgens [GeoNovum](#)). De provincie registreert alleen apparaten die aan deze definitie voldoen;

Is de sensor wel van ons?

De meeste sensoren in de openbare ruimte zijn geen eigendom van de provincie Noord-Brabant. Ze zijn bijvoorbeeld eigendom van gemeenten, politie of instanties als het RIVM of zelfs van private partijen. Alle sensoren die eigendom zijn van de provincie Noord-Brabant staan in het register.

Heeft de sensor een publieke functie?

Alleen sensoren die data verzamelen over de omgeving en/of mensen die zich daar bevinden, worden gepubliceerd op de openbare kaart.

Voorbeeld: een sensor in straatverlichting langs een provinciale weg die alleen bijhoudt of de lamp *aan* of *uit* is, staat niet op de kaart. Als in dezelfde lichtmast ook een fijnstofmeter zit, staat die wel op de kaart.