

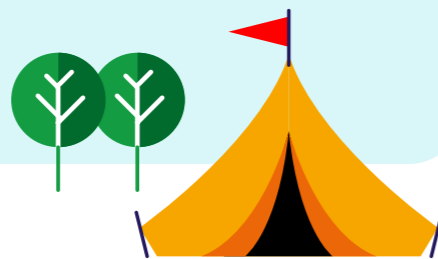
Deze 'praatplaat' helpt je het goede gesprek op gang te brengen binnen je eigen organisatie of met parkeigenaars. Je ziet hier de vier kwadranten van het vitaliteitsmodel vakantieparken:



Wegwijzer Vitale Vakantieparken

Provincie Noord-Brabant

In Brabant vinden we fijn recreëren op Vitale vakantieparken belangrijk. Waar veel parken vitaal zijn, kunnen andere wel wat aandacht gebruiken. Maar ieder park is anders en speelt er andere problematiek, maar ook andere mogelijkheden. Waar de een uitermate geschikt is voor recreatie, ligt er bij een ander park wellicht een andere bestemming in het verschiet. De provincie helpt gemeenten in Brabant door samen naar de mogelijkheden van een Vakantiepark te bekijken. Omdat ieder park anders is hanteren we dan ook; **Één park één plan!**



VisitBrabant

VisitBrabant is de toeristische website van Brabant. Het bevat actuele informatie over de mooiste steden, prachtige natuur en andere toplocaties in de provincie Noord-Brabant. En heeft een duidelijk overzicht van hotels, campings, B&B's en vakantieparken.

Zicht op Ondermijning Vakantieparken

Zicht op Ondermijning (ZoO) is een dataverzameling van het CBS die ondergebracht is in een openbaar toegankelijk dashboard (zie zichtopondermijning.nl). CBS-data worden hier gecombineerd met data van andere betrouwbare landelijke bronnen. Het is ontwikkeld in opdracht van het ministerie van Binnenlandse Zaken en Koninkrijksrelaties, en inmiddels ook het ministerie van Justitie en Veiligheid, in samenwerking met 14 grote gemeenten, verspreid over Nederland.

Kortom, het laat zien wat Brabant te bieden heeft voor bewoners, voor nationale en internationale bezoekers. Zodat ondernemers, regio's, steden en dorpen, natuur, cultuur en evenementen de aandacht en de bezoekers krijgen die ze verdienen.

Doel van VisitBrabant is de juiste bezoekers op de juiste plek, die langer blijven en ook graag nog eens terugkomen. Door de bestedingen van deze bezoekers is het leisure-aanbod in Brabant voor inwoners omvangrijker en van betere kwaliteit, en het levert veel werkgelegenheid op.

Er zijn inmiddels 5 thema's in beeld gebracht namelijk:

1. Misbruik van Vastgoed
2. Drugsproblematiek (met als subthema risicojongeren)
3. Verdachte transacties
4. Branche-analyses
5. Vakantieparken
Zorgfraude is in voorbereiding.



Het dashboard is vooral bedoeld om gemeenten tot op wijkniveau te helpen bij het onderkennen van de risico's op ondermijning en het stellen van betere vragen aan bijvoorbeeld RIEC om nadere analyses te maken. ZoO helpt dus bij het voorbereiden en prioriteren van interventies, het ontwikkelen van (preventief) beleid en het onderbouwen van bestuursrechtelijke maatregelen. Het dashboard is geanonimiseerd en het vereist lokale kennis maar ook een verdieping via andere informatiebronnen om de afwijkingen te kunnen duiden. Een eerste analyse volstaat echter wel om inzicht te krijgen in lokale criminele fenomenen en van daaruit de nadere keuzes te formuleren. Lokaal wordt bepaald of iets pluis of niet-pluis is en hoe erg dat is.

Meer informatie

De Wegwijzer Vitale Vakantieparken is een website waar je meer informatie vindt over het project en de aanpak Vitale Vakantieparken. Delen we kennis en ervaringen van andere gemeenten en helpen we je op weg naar Vitale Vakantieparken.

