

An aerial photograph showing a herd of cows of various breeds (brown, white, and black) grazing in a vibrant green field. The cows are scattered across the landscape, some standing and some lying down. The lighting is bright, casting soft shadows on the grass.

# Extensiveringing overgangsgebieden N2000 van het ministerie van LNV

Informatiebijeenkomst 29 januari 2024

# Wat willen we vandaag bereiken?

- Kort informeren Brabantse regelingen die helpen om te extensiveren
  - Mogelijkheden / waar aanmelden

## Pauze

- Informeren over de LNV regeling extensiveren overgangsgebieden
  - Uitleg over voorwaarden
  - Tijdspad
  - Indienen aanvraag
- Hoe komen we tot goede Brabantse aanvraag / aanvragen?

# Programma natuurinclusieve landbouw (NIL)

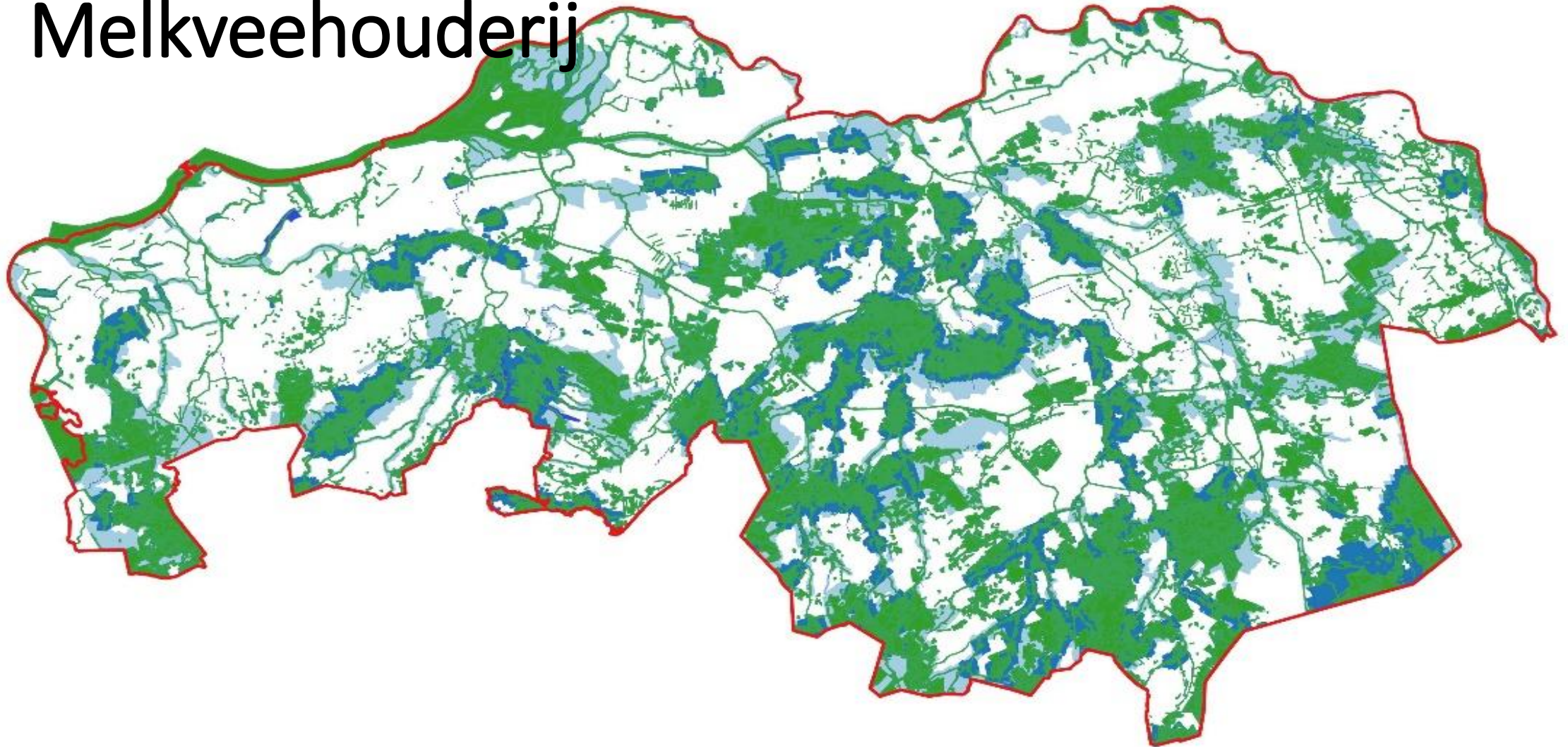
# 1) Inspireren, kennisdelen en begeleiding

- 12 inspiratiebedrijven NIL
- Ondernemers coaches / subsidie businessplan 10.000Euro

## 2) Brabantse Biodiversiteitsmonitor Melkveehouderij

- 13 kritische prestatie-indicatoren
- Belonen op bovenwettelijke prestaties
- Max €25.000 → 5.000 per jaar, **Nieuw!** max 5 jaar lang
- **Nieuw!** Max eenmalig €10.000 voor stimuleringsgebieden (zie kaart)  
<https://btl.maps.arcgis.com/apps/instant/basic/index.html?appid=86c0bf44ef704109a6234ecfb5ed3065>
- **Nieuw!** ruimte voor 200 nieuwe deelnemers  
<https://boerennatuurbrabant.nl/praktijkproject-brabantse-biodiversiteitsmonitor-melkveehouderij/>

## 2) Brabantse Biodiversiteitsmonitor Melkveehouderij



Provinciegrens

NNB bestaande natuur

Attentiezone waterhuishouding

Groenblauwe waarden

Behoud en herstel watersystemen

### 3) Grondregeling NIL

- Ondernemer verkoopt grond aan de provincie
- Erfpacht → 26 jaar terugpachten (voorwaarde businessplan of biologisch)
- Canon (2%) = getaxeerde marktwaarde van het perceel - beperkende voorwaarden die voortvloeien uit optie a, b, c of d
- De canon wordt jaarlijks geïndexeerd

### 3) Grondregeling NIL

#### Opties a, b c en d

- Alle opties geen gewasbeschermingsmiddelen en geen kunstmest
- Kruidenrijkgasland (a en b) of vruchtwisseling (c en d)
  
- Optie a is ook geen drijf- en varkensmest
- Optie c beperking mestgift



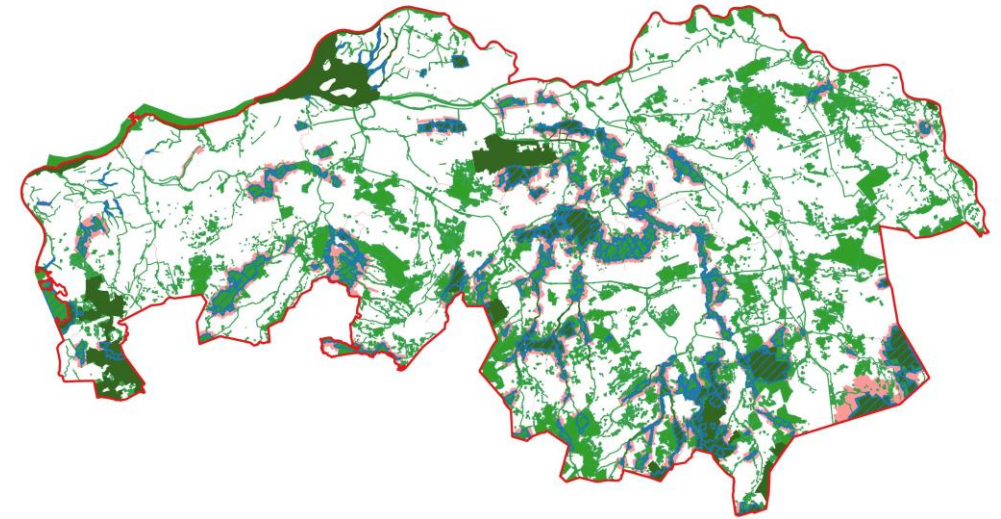
### 3) Grondregeling NIL

Meer informatie

<https://www.landbouwenvoedselbrabant.nl/landbouw+en+natuur/natuurinclusieve+landbouw/grondregeling+natuurinclusieve+landbouw/default.aspx>

# 4) Extensivering veehouderij rond natuur (PROVINCIE)

- Nieuw
- Ondernemer verkoopt grond aan de provincie
- Erfpacht → 26 jaar terugpachten (voorwaarde = grasland)
- In attentiezone waterhuishouding en zone watersysteemherstel buiten NNB
- Canon (2 à 2,5%) op basis getaxeerde marktwaarde van het perceel - beperkende voorwaarden
- De canon wordt jaarlijks geïndexeerd
- Aanmelden vanaf 1 maart!



Provinciegrens  
natte natuurparels  
Natura 2000 Brabant  
NNB  
Attentiezone + Herstel watersysteem - NNB

## 5) Pachtuitgifte provinciale pachtgronden

- Gunning op basis van prijs en de “duurzaamheidsscore” van een bedrijf
- Duurzaamheidsscore gebaseerd op certificaten in de markt
- Biologische grond blijft biologisch
- **Nieuw! Vanaf 2025** Zone 1 km rondom N2000 → geen gewasbeschermingsmiddelen en kunstmest
- <https://www.duurzamegronduitgifte.nl/projecten/uitbreiding-pachtvoorwaarden-belangrijke-stap-naar-duurzame-landbouw>

# Ondernemend Natuurnetwerk Brabant

# ONDERNEMEND NATUURNETWERK BRABANT



## Subsidie ONNB

- 50% afwaardering + inrichtingskosten
- Geen beheer subsidie

## Het concept

- Geen gewasbeschermingsmiddelen
- Geen kunstmest / drijfmest
- 5% groen blauwe dooradering
- Acceptatie toekomstig waterpeil natuur

## Grond

- Onderdeel natuurnetwerk
- Bestemmingsplan = Landbouw +KV



# ONDERNEMEND NATUURNETWERK



## Meer informatie?

- <https://www.groenontwikkelfondsbrabant.nl/inspiratie/inspiratiegids-natuur-en-ondernemen>
- Vragen  
WerkeenheidNatuurnetwerk  
[WERKEENHEIDNATUURNETWERK@brabant.nl](https://www.werkeenheidnatuurnetwerk@brabant.nl)

## De Extensiveringsregeling in de praktijk

Provincie Noord-Brabant

Wilt u uw bedrijf laten doorrekenen. Neem contact op met:  
[GWWillems@brabant.nl](mailto:GWWillems@brabant.nl)

## Belangrijkste eisen voor een individueel melkveebedrijf

### Ligging

minimaal 50% van de bedrijfsoppervlakte binnen de zonering

### Aandeel grasland

minimaal 80% van de bedrijfsoppervlakte

### Stikstofexcretie per ha

maximaal 150 of 100 kg / ha dierexcretie + aangevoerde bemesting

minimaal 50 kg / ha dierexcretie

### Stikstofexcretie door melkkoeien

minimaal 70% van totale dierexcretie



# Voorbeeldbedrijf

## uitgangssituatie

Veestapel		Grondgebruik (ha)	
aantal melkkoeien	100	(blijvend) grasland	38,00
aantal pinken (> 1 jr)	25	natuurlijk grasland	12,00
aantal kalveren (< 1 jr)	26	snijmais	9,00
kg afgeleverde melk / koe / jr	9.000	overig voedergewas	1,00
gemiddeld ureum gehalte melk	20	randenbeheer	1,00
			-----
stikstofexcretie per koe incl jv	145		61,00
<b>stikstofexcretie door melkkoeien</b>	<b>83%</b>	<b>% grasland</b>	<b>82%</b>
		<b>% van de bedrijfsoppervlakte binnen 2,5 km N2000</b>	<b>70%</b>
		<b>kg stikstofexcretie per ha</b>	<b>238</b>

# Voorbeeldbedrijf

## uitgangssituatie

<b>Omzet</b>		<b>Bedrijfsresultaat</b>	98.500
melk	333.000		
omzet en aanwas	25.000	Cashflow	108.500
bedrijfstoeslag	20.000	Ondernemersonttrekkingen incl IB	40.000
eenmalig bijzonder <i>extensiveringsregeling</i>	0	Reserveringscapaciteit	68.500
	-----	Vervangingsinvesteringen	15.000
	378.000	Aflossingen	10.000
<b>Directe kosten</b>		<b>Marge</b>	<b>43.500</b>
krachtvoerkosten	80.000		
ruwvoerkosten	0	<b>Kostprijs melk / 100 kg melk</b>	<b>32,17</b>
veekosten	30.000		
exploitatiekosten grond	53.000		
mestafzetkosten	10.000		
energiekosten	9.000		
	-----		
	182.000		
<b>Indirecte kosten</b>			
rente	6.000		
pacht	17.500		
aflossing / reservering	10.000		
onderhoud en verzekering gebouwen	19.000		
onderhoud en verzekering machines	20.000		
overige vaste kosten	5.000		
algemene kosten	20.000		
	-----		
	97.500		

# Extensiveringsregeling: waar sturen en waar verdienen?

<b>Veestapel</b>	uitgangs situatie	40 ha extra grond	40 koeien minder	combinatie van meer ha minder koeien lagere melkproductie
aantal melkkoeien	<b>100</b>	<b>100</b>	<b>60</b>	<b>80</b>
aantal pinken (> 1 jr)	<b>25</b>	<b>25</b>	<b>15</b>	<b>20</b>
aantal kalveren (< 1 jr)	<b>26</b>	<b>26</b>	<b>16</b>	<b>21</b>
kg afgeleverde melk / koe / jr	<b>9.000</b>	<b>9.000</b>	<b>9.000</b>	<b>7.500</b>
gemiddeld ureum gehalte melk	<b>20</b>	<b>20</b>	<b>20</b>	<b>20</b>
stikstofexcretie per koe incl jv	<b>145</b>	<b>145</b>	<b>145</b>	<b>132</b>
<b>stikstofexcretie door melkkoeien</b>	<b>83%</b>	<b>83%</b>	<b>83%</b>	<b>81%</b>
<b>kg stikstofexcretie per ha</b>	<b>238</b>	<b>144</b>	<b>143</b>	<b>136</b>

# Extensiveringsregeling: waar sturen en waar verdienen?

Grondgebruik (ha)	uitgangs situatie	40 ha extra grond	40 koeien minder	combinatie van meer ha minder koeien lagere melkproductie
(blijvend) grasland	38,00			
kruidenrijk grasland		56,00	41,00	39,00
natuurlijk grasland	12,00	25,00	12,00	25,00
snijmais	9,00	9,00	6,00	7,00
overig voedergewas	1,00	8,00	1,00	5,00
randenbeheer	1,00	3,00	1,00	2,00
	-----	-----	-----	-----
	61,00	101,00	61,00	78,00
<b>% grasland</b>	<b>82%</b>	<b>80%</b>	<b>87%</b>	<b>82%</b>

# Extensiveringsregeling: waar sturen en waar verdienen?

	uitgangs situatie	40 ha extra grond	40 koeien minder	combinatie van meer ha minder koeien lagere melkproductie
<b>Omzet</b>				
melk	333.000	333.000	200.000	222.000
omzet en aanwas	25.000	25.000	15.000	20.000
bedrijfstoeslag	20.000	33.000	20.000	26.000
eenmalig bijzonder <i>extensiveringsregeling</i>	0	169.680	102.480	131.040
	-----	-----	-----	-----
	378.000	560.680	337.480	399.040
<b>Directe kosten</b>				
krachtvoerkosten	80.000	50.000	48.000	32.000
ruwvoerkosten	1.000	-18.101	-15.451	-8.776
veekosten	30.000	30.000	18.000	24.000
exploitatiekosten grond	53.000	70.000	45.000	50.000
mestafzetkosten	10.000	0	0	0
energiekosten	9.000	9.000	5.000	6.000
	-----	-----	-----	-----
	183.000	140.899	100.549	103.224

# Extensiveringsregeling: waar sturen en waar verdienen?

	uitgangs situatie	40 ha extra grond	40 koeien minder	combinatie van meer ha minder koeien lagere melkproductie
<b>Indirecte kosten</b>				
rente	6.000	6.000	6.000	6.000
pacht	17.500	77.500	17.500	43.000
aflossing / reservering	10.000	10.000	10.000	10.000
onderhoud en verzekering gebouwen	19.000	19.000	13.000	16.000
onderhoud en verzekering machines	20.000	20.000	20.000	20.000
overige vaste kosten	5.000	5.000	5.000	5.000
algemene kosten	20.000	20.000	20.000	20.000
	-----	-----	-----	-----
	97.500	157.500	91.500	120.000
<b>Bedrijfsresultaat</b>	97.500	262.281	145.431	175.816
Cashflow	107.500	272.281	155.431	185.816
Ondernemersonttrekkingen incl IB	40.000	40.000	40.000	40.000
Reserveringscapaciteit	67.500	232.281	115.431	145.816
Vervangingsinvesteringen	15.000	15.000	15.000	15.000
Aflossingen	10.000	10.000	10.000	10.000
<b>Marge</b>	<b>42.500</b>	<b>207.281</b>	<b>90.431</b>	<b>120.816</b>
<b>Kostprijs melk / 100 kg melk</b>	<b>32,28</b>	<b>13,97</b>	<b>20,29</b>	<b>16,86</b>

# Extensiveringsregeling: wat levert het dit voorbeeldbedrijf op?

			combinatie van meer ha minder koeien lagere melkproductie
	40 ha extra grond	40 koeien minder	
4 jaar extra marge door de extensiveringspremie van € 1.680 / ha	659.125	191.725	313.265



Ministerie van Landbouw,  
Natuur en Voedselkwaliteit

Samenwerking veenweide en overgangsgebieden N2000

publicatie 1 november 2023

onderdeel extensivering in overgangsgebieden N2000

Marieke de Groot,

[m.degroot@minInv.nl](mailto:m.degroot@minInv.nl)

06-50169888



## Categorie 3:

extensivering in overgangsgebieden N2000

### *Relevante definities*

- Overgangsgebieden N2000 (in deze regeling):
  - Grond in stikstofgevoelige N2000 gebieden en in een zone van maximaal 2,5 km eromheen
- Grasland op landbouwareaal: blijvend, tijdelijk en natuurlijk grasland met landbouwactiviteiten (gewascodes 265, 266 en 331)
- Melkveehouderijbedrijf (in deze regeling):
  - Minimaal 80% grasland voor de melkveehouderij
  - Minimaal 70% van de dierexcretie door melk- en kalfkoeien
  - Gemiddelde dierexcretie per bedrijf is minimaal 50 kg N/ha/bedrijf

## Toelichting berekening stikstofdierexcretie per hectare

- De stikstofdierexcretie zelf berekenen met de tabellen 4, 4a, 5 en 6 op de website van RVO (<https://www.rvo.nl/onderwerpen/mest/tabellen>).
- Het jaarlijks gemiddelde aantal dieren per diercategorie aantonen.
- Bij melkkoeien aantonen van het ureumgehalte en de gemiddelde melkproductie per melkkoe met het jaaroverzicht van de melkfabriek.
- Bij minimaal 70% van de stikstofdierexcretie door melk- en kalfkoeien kan maximaal 30% door andere dieren (jongvee, schapen, vleesvee)
- Minimaal 50 kg stikstofdierexcretie per hectare per bedrijf is instapeis.
- Dus minimaal 70% (= 35 kg stikstofdierexcretie/ha) uit melk- en kalfkoeien.

## Aanvraag extensivering in overgangsgebieden N2000

- Gericht op reductie ammoniakemissie door melkveehouderijbedrijven
- Jaarlijkse vergoeding mogelijk voor extensivering:
  - Max. 150 kg N dierexcretie/ha per bedrijf – 1.680 euro/ha
  - Max. 100 kg N dierexcretie/ha per bedrijf – 2.430 euro/ha
  - extra weidegang gekoppeld aan ecoregeling weidegang
  - geen stikstofhoudende kunstmest toegestaan om kringlopen te sluiten
- Samenwerkingsverband dient aanvraag in, minimaal 200 ha
  - > Maximaal 25% van het aangevraagde budget is voor de samenwerkings- en coördinatiekosten.
  - > Meerdere offerten voor samenwerkingskosten (voor uitwerking aanvraag, bedrijfsplannen, begeleiding tijdens uitvoering, deelbetalingsverzoeken, rapportage, zie tabel 3 regelingstekst)

## Tabel afwijzingsgrond effectiviteit

kg N dierexcretie/ha/bedrijf	Ecoactiviteit weidegang	punten
Tussen 100 en 150	niet	2,5
Tussen 100 en 150	overdag	3,0
Tussen 100 en 150	dag en nacht	3,5
100 of minder	niet	4,0
100 of minder	overdag	4,5
100 of minder	dag en nacht	5,0

- Gemiddeld per hectare voor hele samenwerkingsverband in de eindsituatie (optelling van hectare x punten per bedrijf gedeeld door totaal aantal hectare samenwerkingsverband)
- Deze punten gebruiken voor rangschikkingstabel

# Tabel rangschikking effectiviteit

Gemiddelde punten/ha op grond van tabel afwijzingsgrond effectiviteit	Ligging meer dan 50% van het landbouwareaal van het samenwerkingsverband	score
Tussen 2,5 en 3,5	Tussen 1 en 2,5 km van stikstofgevoelig N2000 gebied	3,5
Tussen 2,5 en 3,5	Binnen 1 km van stikstofgevoelig N2000 gebied	4,0
Meer dan 3,5	Tussen 1 en 2,5 km van stikstofgevoelig N2000 gebied	4,5
Meer dan 3,5	Binnen 1 km van stikstofgevoelig N2000 gebied	5,0

- Punten uit vorige tabel gebruiken voor rangschikking effectiviteit tabel.
- Score voor rangschikking effectiviteit weegt 4x
- Scores voor haalbaarheid, efficiëntie en urgentie wegen elk 1x
- Totaal minimaal 21 punten halen
- Ambtelijke adviescommissie adviseert over de rangschikking

## Vervolg uitrol in overgangsgebieden N2000

- Haalbaarheid hangt af van kennis en ervaring met extensieve melkveehouderijbedrijven
- Efficiëntie (euro/ha per punt) wordt ook gewogen
- Urgentie hangt af van het stikstofgevoelige N2000 gebied, namelijk een weging van de overbelaste hectares, hoogte van de overbelasting en diversiteit aan overbelaste natuurdoeltypen en leefgebieden (zie tabel 2 regelingstekst)
- Minimaal 50% van het samenwerkingsverband ligt binnen 2,5 km zone rond stikstofgevoelig N2000 gebied
- Elk melkveehouderijbedrijf ligt ook voor minimaal 50% in deze zone

## Vervolg uitrol in overgangsgebieden N2000

- Alleen een geheel melkveehouderijbedrijf ontvangt de vergoeding voor extensivering (beheermaatregel)
- Jaarlijkse beheervergoeding tot en met 2028 (incl. transactiekosten)
- Jaarlijkse deelbetaling aanvragen, minimaal 50.000 euro
- Aantonen dat het melkveehouderijbedrijf jaarlijks onder de 150 kg N of 100 kg N dierexcretie/ha/bedrijf blijft
- Meerdere offerten, facturen en betaalbewijzen voor samenwerkingskosten.
- Geen eigen uren, want die zitten in de 23% eigen arbeidskosten, die bovenop de facturen gedeclareerd mogen worden en in de transactiekosten bij de beheervergoeding.
- Binnen 2 maanden na afronding de vaststelling aanvragen

# Budget en planning voor overgangsgebieden N2000

- Budget van deze openstelling is 105 miljoen euro.
- Inschatting ca. 12.500 ha bij 1<sup>e</sup> openstelling (60 aanvragen)
- Publicatie regelingstekst 1 november 2023.
- Lang voorbereidingstraject en korte openstellingsperiode:
  - 1 feb 2024 website en formulieren
  - feb/mrt digitale aanvraagkaart
  - maart 2024 webinars
  - van 1 mei t/m 31 mei 2024 openstelling
- De verleningsbeschikking komt uiterlijk begin november 2024 (22 wk)
- 1<sup>e</sup> beheerjaar is van 1 jan t/m 31 dec 2025, dus korte periode om dieren te verkopen. Daarop voorbereiden als samenwerkingsverband en individueel melkveehouderijbedrijf.
- 2 weken voor start beheerjaar beheerpercelen aanmelden.



## Wat komt er na 2028?

- Diverse mogelijkheden (nog in ontwikkeling):
  - ANLb-pakket extensivering (vrijwillig)
  - Vergoeding waardedaling landbouwgrond met behoud landbouwfunctie met afgesproken beperkingen (vrijwillig)
  - Probleemgebiedenvergoeding (verplichting)
  - Planschadevergoeding of nadeelcompensatie (verplichting)
  - Markt pakt het op: bijv. biologisch of biodynamisch worden (vrijwillig)
  - Methaanreductie (minder dieren/ha) leidt tot CO2-certificaat (vrijwillig)

Of het blijft een flexibele maatregel en na 4 jaar kan men weer terug naar de oude situatie. Gesprek met provincie en gebiedsaanpak nodig om over het vervolg afspraken te maken.

## Communicatie mogelijkheden

- Toelichting door LNV aan groepen (boeren, adviseurs, overheden)
- Zaakbegeleiders aanpak piekbelasting ondersteunen bij vragen
- Vanaf 1 februari website bij RVO met bijbehorende documenten om te oriënteren en interesselijst in te vullen
- 6 maart Webinar over extensivering in overgangsgebieden N2000
- Interesselijst bedoeld om interesse aan te geven en vragen te kunnen stellen, bijv. ik heb nog geen samenwerkingspartners maar wil wel meedoen

# Hoe verder?

- Melkveehouders aan zet!
- Aanbod vanuit provincie hulp bij opstellen aanvraag. Altijd in overleg, en pas na akkoord!
- Verschillende opties.

# Vragen?

Vragen [Aalmasi@brabant.nl](mailto:Aalmasi@brabant.nl) /

Tel 0618303442