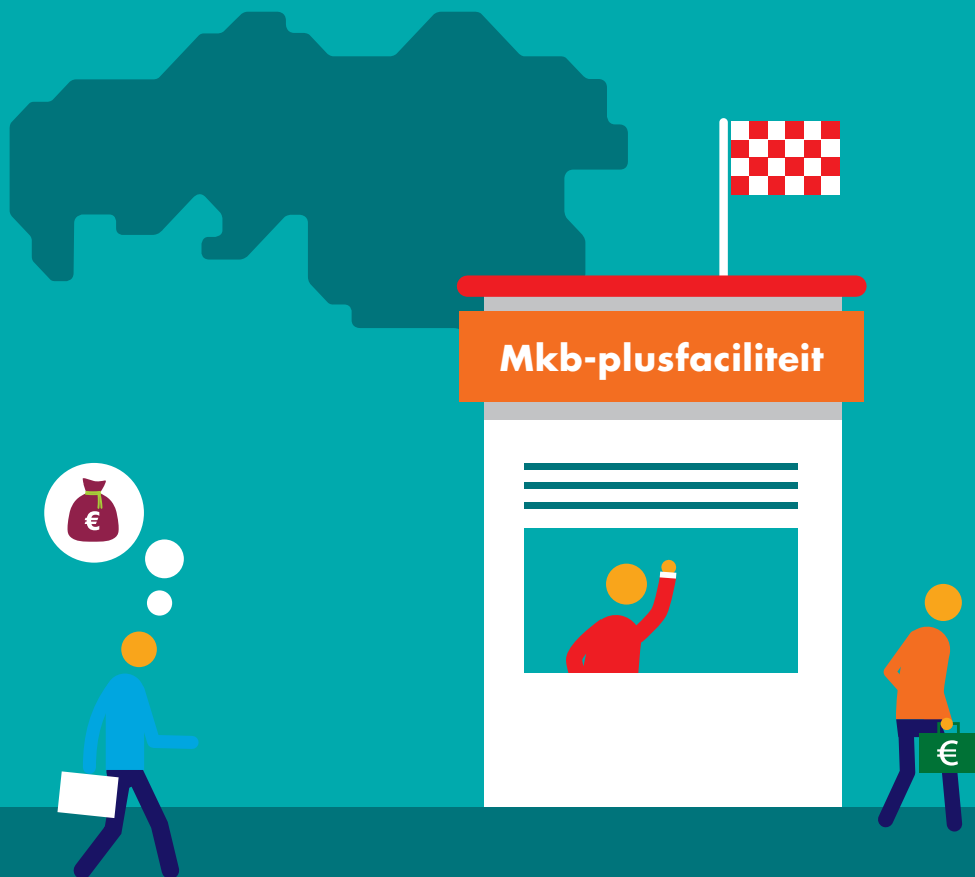
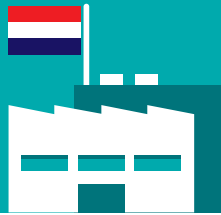


# Mkb-plusfaciliteit

Provincie Noord-Brabant



**Biedt groeikansen aan innovatieve  
midden- en kleinbedrijven**



**Waarom een financieringsfaciliteit voor het Brabants mkb?**  
Veel snelgroeiende en innovatieve ondernemingen ('scale-ups') ondervinden problemen bij het ophalen van durfkapitaal. Zij hebben na een eerste investeringsronde aanvullende financiering nodig om uit de startfase te komen en te blijven groeien (de zogenoemde tweede investeringsronde). Vooral het vinden van financiering vanaf 5 miljoen euro is problematisch.

Om veelbelovende midden- en kleinbedrijven wel groeikansen in Brabant te bieden, heeft de provincie samen met het Europees Investeringsfonds (EIF) en Invest-NL een financieringsfaciliteit opgezet. Via deze faciliteit kunnen ondernemers risicokapitaal aantrekken, in de vorm van een lening of via een aandelenparticipatie. Het gaat om investeringsronden van in totaal circa € 5 – 30 mln. De provincie wil met dit instrument ook (meer) private partijen over de streep trekken om in innovatieve scale-ups te investeren.

#### **Hoe werkt de financieringsfaciliteit?**

Financieringsaanvragen verlopen via Invest-NL (leningen) en het Europees Investeringsfonds in samenwerking met private venture capital fondsen (aandelenparticipaties). Als het gaat om een aandeel in het bedrijf participeren EIF en het betreffende VC-fonds beiden voor een gelijk bedrag (50%). Het VC-fonds kan ervoor kiezen om dan eigen middelen in te leggen of een deel op te halen bij andere private partijen. Het is de bedoeling dat alle geïnvesteerde bedragen na afloop van de investerings- en aflossingstermijn weer terugvloeien in de faciliteit (revolverend investeren), zodat de publieke middelen opnieuw kunnen worden ingezet.

#### **Wanneer komt een onderneming in aanmerking?**

Hoewel het in de praktijk gaat om maatwerk, moeten ondernemingen over het algemeen voldoen aan een aantal criteria om in aanmerking te komen voor financiering. Als het gaat om een aandelenparticipatie bepaalt in eerste instantie het betrokken venture capital fonds hoe zwaar de verschillende criteria wegen voor het definitieve besluit. Het VC-fonds beoordeelt de 'business case' en legt - bij wederzijdse interesse en instemming - de potentiële investering voor aan het Europees Investeringsfonds. Deze beslist uiteindelijk of ook de mkb-plusfaciliteit participeert in de onderneming. De voornaamste criteria voor de gehele faciliteit staan hieronder vermeld.

#### **Criteria**

De onderneming:

- moet voldoen aan de definitie van mkb van de Europese Commissie (maximaal 249 FTE, € 43 mln. balanstotaal en € 50 mln. omzet) of is een klein midcap bedrijf (maximaal 499 FTE);
- is gevestigd en heeft bedrijfsactiviteiten in Noord-Brabant (of is hiertoe voornemens);
- is innovatief;
- laat een hoog groeipotentieel zien (in termen van verwachte jaaromzet en/of FTE).

Voor bedrijven in de sector life sciences en health is een aantal voorwaarden anders. Zo geldt ten aanzien van bedrijven die zich bezighouden met medicijnontwikkeling de voorwaarde dat zij zich minimaal in de zogenaamde clinical trial fase 2 bevinden. Bedrijven in medische/ diagnostische apparatuur moeten beschikken over goedkeuring van de regelgevende instanties voor hun product(en).



## Voorbeeld Microsure

Microsure in Eindhoven maakt operatierobots. De mkb-plusfaciliteit van de provincie heeft een financiering verstrekt aan Microsure. Dankzij deze financiering kan Microsure een volgende stap zetten in de ontwikkeling en verkoop van hun product.



## Meer informatie?

Wilt u meer informatie of wilt u gebruikmaken van deze mkb-plusfaciliteit in Brabant? Neem dan gerust contact op met de BOM of de provincie Noord-Brabant. Onderstaand vindt u de contactpersonen per sector.

### Provincie Noord-Brabant

#### Fanny Melker

fmelker@brabant.nl

06 - 18 30 30 42



#### Marc Jansen (Life science, Food, Agri & Biobased, e.a.)

mjansen@bom.nl

06 - 52 63 36 76

#### Jeroen Siemes (Medtech)

jsiemes@bom.nl

06 - 46 99 60 23

#### Ilse Massart (HighTech Systems & Materialen en Cleantech)

imassart@bom.nl

06 - 21 15 04 89

#### Robin Franken (SoftTech)

rfranken@bom.nl

06 - 52 39 24 62



**INVESTNL**