

# Uitvoeringskaart Leefgebiedsplan Brabantse Zandgronden gebiedscluster Peelvenen

5 april 2013

Deelgebied 1: De Bult	
NR	MAATREGEL
1.1	Kleinschalig plaggen/ tegengaan vergrassing
1.2	Open kappen bos/ omvormen bos naar heide
1.3	Realiseren droge en schrale verbinding De Bult - Vliegbasis De Peel (evt. omleggen sloot)
1.4	Open kappen bos/ omvormen bos naar heide
1.5	Stapstenen creëren door lokaal open kappen bos

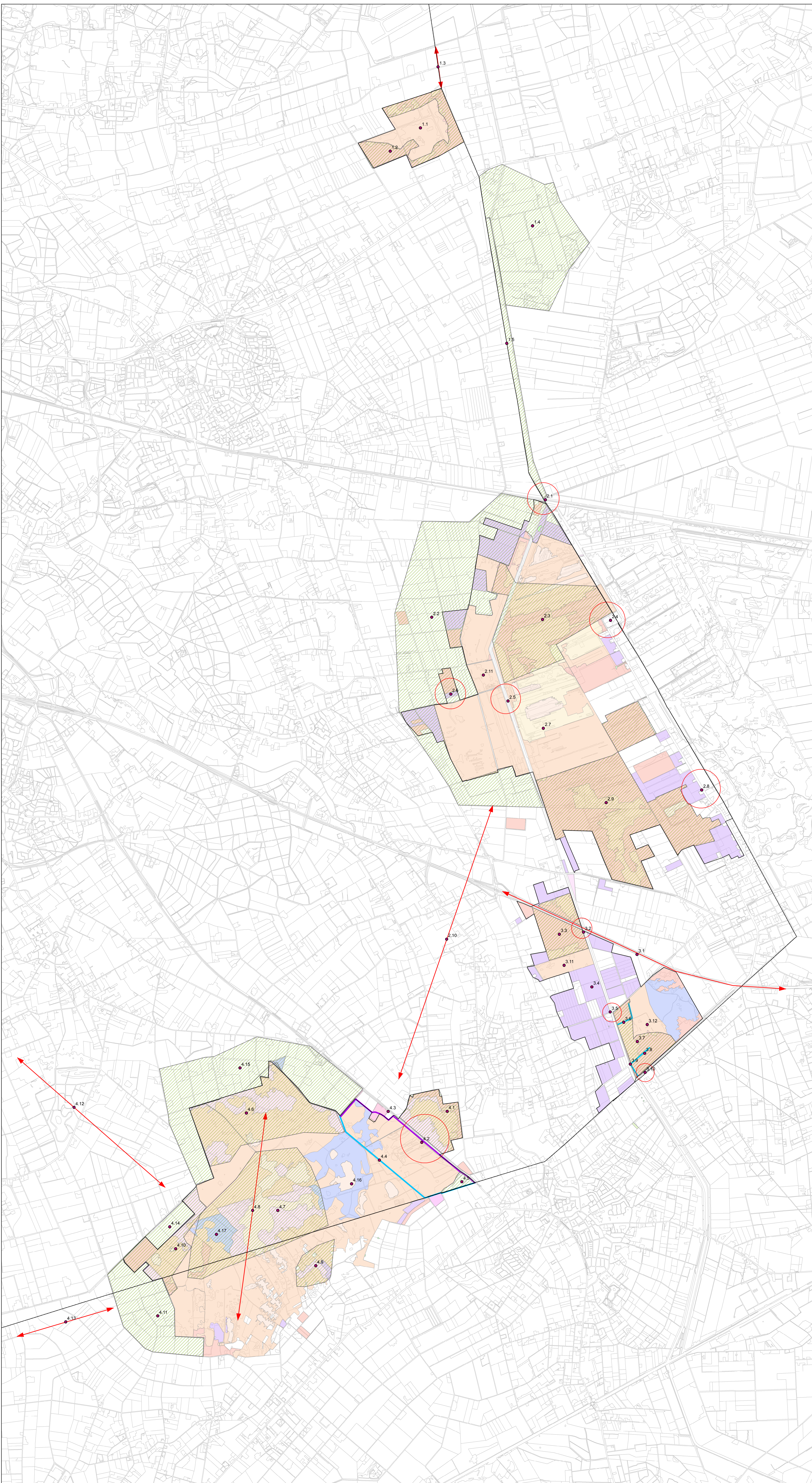
Deelgebied 2: Deurnsche Peel	
NR	MAATREGEL
2.1	Knelpunt verbinding bij spoor
2.2	Verwerven landbouwgronden en/ of kleinschaliger
2.3	Open kappen bos/ omvormen bos naar heide/ open corridors
2.4	Realiseren overkluizing kanaal/ verkeersluw maken
2.5	Realiseren overkluizing kanaal/ ontoegankelijk houden voor publiek
2.6	Verbinden Lieszelsche Peel met Peelrestant/ Open kappen bos
2.7	Kleinschalig plaggen/ tegengaan vergrassing
2.8	Realiseren overkluizing kanaal ter hoogte van visvijver
2.9	Behouden waardevol bos voor broedvogels/ realiseren open corridors/ kleinschalig bosranden beheer waar nodig
2.10	Realiseren robuuste verbinding Peelvenen
2.11	Aandachtspunt behoud veenputten

Deelgebied 3: Heitrsche Peel en Zinkse	
NR	MAATREGEL
3.1	Realiseren verbinding door uitvoeren gunstig bembereide
3.2	Op lange termijn bekijken mogelijkheden ophogen snedweg en realiseren onderdoorgang voor fauna
3.3	Open kappen bos/ omvormen bos naar heide
3.4	Verbinding Heitrsche Peel - Zinkse door droge corridor westzijde kanaal en omvormen percelen
3.5	Realiseren overkluizing kanaal
3.6	Dempen watergang
3.7	Open kappen bos/ omvormen bos naar heide
3.8	Afdichten gedeelte watergang met hoogveenontwikkeling/ libellenhabitat
3.9	Dempen gedeelte watergang zonder natuurwaarden
3.10	Realiseren overkluizing kanaal
3.11	Verwerven landbouwgronden en/ of kleinschaliger
3.12	Verwerven landbouwgronden en/ of kleinschaliger

Deelgebied 4: Grote Peel	
NR	MAATREGEL
4.1	Open kappen bos/ omvormen bos naar heide
4.2	Realiseren faunapassages onder N279 en Eeuwselsche Loop
4.3	Nieuwe ligging Eeuwselsche Loop
4.4	Afdichten en omleggen Eeuwselsche Loop
4.5	Plaatzen scherm voormalig stort en afdakken met schraal zand
4.6	Extensiveren begrazing/ behouden waardevol bos broedvogels/ kleinschalig bosranden beheer/ realiseren open corridors
4.7	Omvormen onnatuurlijke bossen naar heide/ verlagen waterpeil 't Elde
4.8	Open verbinding voor dieppopulaties reptielen, mede door maatregelen 4.7
4.9	Omvormen bos Amsloberg naar droge heide
4.10	Behouden waardevolle bossen voor broedvogels
4.11	Afstemming recreatie (Peelbeleving)
4.12	Realiseren verbinding met Witte Bergen en Aadal
4.13	Realiseren verbinding met Kievit en Weerterbos
4.14	Verwerven landbouwgronden en/ of kleinschaliger inrichten
4.15	Verwerven landbouwgronden en/ of kleinschaliger inrichten
4.16	Kleinschalig plaggen/ tegengaan vergrassing
4.17	Aandachtspunt kwetsbare planten voor vernatting



**Legenda**

- Maatregelnummers
- Provinciegrens
- Begrenzing cluster Peelvenen
- Aandachtslocaties maatregelen
- Aandachtsgebied maatregelen

**Verbindingen**

- Maatregel watergangen
- Te realiseren verbindingen
- Nieuwe ligging Eeuwselsche Loop

**Beheertypen**

- Aardwerk en groeve
- Agrarisch beheertype
- Bossingel en bosje
- Dennen-, eiken- en beukenbos
- Droge heide
- Droog bos met productie
- Hoog- en laagveenbos
- Hoogveen
- Kruiden- en faunairig grasland
- Nog om te vormen natuur
- Poel en klein historisch water
- Veenmosrietland en moerashede
- Vochtig bod met productie
- Vochtig hooiland
- Vochtige heide
- Zuur ven of hoogveenvten