

Provincie Noord-Brabant



**Uitvoeringsagenda 2022-2023**

# BREDE WELVAART

SAMEN WERKEN AAN BREDE WELVAART

# EEN BETER BRABANT VOOR IEDEREEN



Genoeg sociale contacten. Een veilig gevoel. Genoeg groen in de buurt. Goede luchtkwaliteit. Toegang tot gezond voedsel. Het welzijn van Brabanders gaat om meer dan alleen materiële zaken of economische groei. Brede welvaart richt zich op al deze factoren. Het is tijd om de brede welvaart in Brabant structureel te verbeteren. We staan voor een aantal maatschappelijke opgaven rondom leefomgeving, klimaat, energie, wonen, verstedelijking en economie. Want de kwaliteit van leven staat onder druk. Uit recente cijfers blijkt dat we op alle brede welvaardimensies achteruit zijn gegaan. Van veel mensen is in relatief korte tijd de financiële situatie verslechterd. Doordat lasten voor wonen, energie en boodschappen toenemen kunnen mensen minder goed in levensonderhoud voorzien.

Het zijn grote opgaven die over de grenzen van Brabant reiken, die verschillende beleidsterreinen raken en waar geen pasklare oplossingen voor liggen. Waarin het nodig is dat verschillende overheidslagen en beleidsterreinen samenwerken. Opgaven waar zowel publieke als private partijen een rol in hebben en die vragen om een lange adem.

We willen Brabantse overheden, stakeholders uit het bedrijfsleven en het maatschappelijk domein motiveren om brede welvaartsopgaven op te pakken en bestaande lokale initiatieven te verbinden. Deze uitvoeringsagenda biedt dan ook een aantal concrete acties om brede welvaart te versterken én te verbeteren.

Ik doe graag een oproep aan onze interne en externe partners om hier samen de schouders onder te zetten. Daar hebben we iedereen voor nodig, niet alleen in Brabant maar ook daarbuiten. Welvaart is tenslotte van ons allemaal. Hier en nu, elders en in de toekomst. Tijd voor actie!

**ELIES LEMKES-STRAVER**

**Gedeputeerde Landbouw, Voedsel,  
Bodem en Brede Welvaart**

# INHOUD

<b>VOORWOORD</b>	<b>2</b>	<b>5. WAT WE DOEN: ACTIES OM BREDE WELVAART TE BEVORDEREN</b>	<b>39</b>
<b>1. WAT WE BEOGEN: INTRODUCTIE UITVOERINGSAGENDA BREDE WELVAART</b>	<b>4</b>	5.1 Samen werken aan brede welvaart	40
1.1 Aanleiding	5	5.2 Actielijn 1: Agenderen van brede welvaart (paraplu)	41
1.2 Samen werken aan brede welvaart	7	5.3 Actielijn 2: Navigeren naar brede welvaart (kompas)	43
1.3 Duiding van onze rol in het samenspel	8	5.4 Actielijn 3: Duiden van brede welvaart (thermometer)	44
<b>2. DOELSTELLING VAN DEZE UITVOERINGSAGENDA</b>	<b>10</b>	<b>6. SAMENWERKING MET PARTNERS</b>	<b>45</b>
2.1 Leeswijzer	13	6.1 Coalities uitbouwen	46
2.2 Samenvatting	14	6.2 Kennis en ervaring vergaren en gebruiken	47
<b>3. HOE WE ERVOOR STAAN: DE STAAT VAN BREDE WELVAART IN BRABANT</b>	<b>16</b>	<b>7. SAMENWERKING EN VERANKERING IN ONZE PROVINCIALE ORGANISATIE</b>	<b>49</b>
<b>INTERMEZZO. BREDE WELVAART VAN THEORIE NAAR PRAKTIJK</b>	<b>25</b>	7.1 Brabant werkt al aan brede welvaart	50
<b>4. HOE WE HET AANPAKKEN: DE DRIE FUNCTIES VAN BREDE WELVAART</b>	<b>31</b>	7.2 Brede welvaart intern verbinden	56
4.1 Van denken naar doen	32	7.3 Brede welvaart indicatoren	57
4.2 Provinciale formule voor brede welvaart	33	7.4 Communicatie	58
4.3 Hoe we keuzes maken	35	<b>8. MIDDELENINZET</b>	<b>62</b>
<b>INTERMEZZO. DIT MERKT DE BRABANDER ER (AL) VAN</b>	<b>36</b>	8.1 Personeel (inclusief OKB)	63
		8.2 Werkbudget	64
		<b>BIJLAGEN</b>	<b>65</b>
		Bijlage 1: Brede Welvaart Scores Provincie Noord-Brabant	65
		Bijlage 2: Overzicht consultatie	88
		Bijlage 3: Bronnenlijst	89

# 01. WAT WE BEOGEN

INTRODUCTIE  
UITVOERINGSAGENDA  
BREDE WELVAART



## 1.1 AANLEIDING

BREDE WELVAART VOOR ALLE BRABANDERS VERSTEVIGEN. DAT IS ONS STREVEN. IN ESSENTIE GAAT HET DAARBIJ OM HET WELZIJN EN WELBEVINDEN VAN DE BRABANTSE INWONERS IN RELATIE TOT DE OMGEVING WAARIN ZIJ LEVEN.

Het gaat om een Brabant waar mensen willen zijn en willen komen, waar het fijn is om te wonen en te leven en waar iedereen profiteert van de goed draaiende economie. Met andere woorden, de kwaliteit van leven van onze inwoners wordt bepaald door de persoonlijke kenmerken en regionale omstandigheden: van baanzekerheid en inkomensniveau tot woonklimaat en sociale cohesie. Het is dan ook heel belangrijk dat we deze omstandigheden in goede balans ontwikkelen.

“Brede welvaart betreft de kwaliteit van leven in het hier en nu en de mate waarin deze ten koste gaat van die van latere generaties of van die van mensen elders in de wereld.” (Centraal Bureau voor de Statistiek [CBS], 2022)

“Het streven naar brede welvaart betekent continu zoeken naar wegen om de economische, sociale en ecologische dimensies te integreren en in balans te brengen. Daarbij gaat het niet alleen over ‘hier en nu’, maar ook over ‘elders’ en ‘later’. Van brede welvaartsgroei is sprake als positieve effecten op de ene dimensie niet negatief uitpakken voor andere dimensies, andere landen of komende generaties.” (Sociaal-Economische Raad [SER], 2022.)



**Brede welvaart heeft dan ook een centrale plaats in het addendum op het bestuursakkoord 2020-2023 *Samen bouwen aan de kwaliteit van Brabant*.**

Hierin benoemt het provinciebestuur expliciet het versterken van onderlinge samenhang tussen opgaven met als doel de brede welvaart voor Brabanders te verstevigen.



“Iedere Brabander doet mee. Uit de Brabantse Omgevingsvisie komen onze opgaven voort: een gezonde & veilige leefomgeving, de energietransitie, een klimaatproof Brabant, een slimme netwerkstad, een concurrerende, duurzame economie en leefbaarheid. Om het draagvlak en de draagkracht voor deze opgaven te versterken, zetten wij in op sociale innovatie en inclusieve maatregelen. Het thema van sociale innovatie en inclusiviteit willen we sterker verankeren in al onze begrotingsprogramma’s, zoals we nu al doen via sociale innovaties in het openbaar vervoer en bij de aanpak van de energietransitie. Ook naar de toekomst toe willen we onze opgaven in onderlinge samenhang en steeds vanuit een breder perspectief aanvielen met als doel de brede welvaart voor Brabanders te verstevigen. Hiermee sluiten we aan bij de landelijke ontwikkeling om sterker te sturen op brede welvaart. Brede Welvaart, waaronder onder meer gezondheid valt, is evenals digitalisering, een samenbindend thema dat door alle dossiers heen loopt, en invulling moet krijgen via alle portefeuilles. Ter stimulering wijzen wij aanvullend op de coördinerend portefeuillehouder voor digitalisering een coördinerend portefeuillehouder aan voor brede welvaart. Gezondheid maakt onderdeel uit van deze coördinerende portefeuille brede welvaart. Deze portefeuille kent een eigen budget en formatie voor de coördinerende taken op organisatiebreed niveau. Om de Staten meer dan nu de mogelijkheid te geven om te sturen op brede welvaart, rapporteren en monitoren we in onze plannings- en verantwoordingscyclus op basis van onze opgaven en stellen we jaarlijks de Staat van Brabant op. Daarin rapporteren we langs de lijn van onze opgaven op de drie gehanteerde perspectieven van het Planbureau voor de Leefomgeving: kwaliteit van leefomgeving, kwaliteit van leven en welvaartseconomie. In elk perspectief is het van belang om niet alleen naar het hier en nu te kijken, maar ook naar ‘elders’ en ‘later’.”

‘Samen bouwen aan de kwaliteit van Brabant’ – Addendum op Bestuursakkoord 2020-2023, p. 1.

## 1.2 SAMEN WERKEN AAN BREDE WELVAART

IN BRABANT STUREN WE OP BREDE WELVAART OMDAT DE GROTE MAATSCHAPPELIJKE OPGAVEN OM INTEGRALITEIT VRAGEN.

En precies hier gaat provincie Noord-Brabant verder mee aan de slag. Vêrder, want werken aan brede welvaart is niet nieuw. Overheden, ondernemers en kennisinstellingen werken vaak al jaren aan het beter in samenhang brengen van brede welvaartthema's – zonder dat ze dit expliciet benoemen. Zo houden bedrijven in de gaten of een investering die op korte termijn rendement oplevert, op lange termijn negatieve milieueffecten met zich meebrengt en dus misschien niet houdbaar is. En als provincie Noord-Brabant vragen we ons bijvoorbeeld af of een ingreep die we doen op het gebied van de ruimtelijke omgeving of mobiliteit wel echt een positief effect heeft op de kwaliteit van leven in de regio en wat mogelijke negatieve effecten zijn. Brede welvaart is steeds meer een leidraad voor handelen.

**We zijn ons er ook steeds meer van bewust dat regionale en provinciale omstandigheden die bepalend zijn voor welzijn, met elkaar samenhangen** (Planbureau voor Leefomgeving, 2020). Dat betekent ook dat er voor complexe maatschappelijke opgaven waar we als Brabant voor staan geen pasklare oplossingen te bedenken zijn. Denk aan sociale tweedelingen door laag-geletterdheid of door energiarmede (een te hoge energierekening ten opzichte van je inkomen). Uit analyse en consultatie blijkt dat een effectieve aanpak vraagt om:

- samenhang tussen thema's en beleidsvelden, samenwerking tussen sectoren en een blik vanuit verschillende perspectieven;
- een sterke regionale economie die bijdraagt aan een gezondere samenleving en niet ten koste gaat van de leefomgeving;

- het breed stimuleren van welvaart op basis van een 'lerende agenda', een actiegerichte agenda die we onderweg aanpassen wanneer nodig;
- onderwerpen bij de kop pakken, kijken wat werkt en daarmee doorgaan;
- op een goede manier samenwerken vanuit verschillende perspectieven;
- inzetten op sociale innovatie en inclusieve maatregelen;
- brede afwegingen van ons als provincie en van stakeholders in Brabant.



## 1.3 DUIDING VAN ONZE ROL IN HET SAMENSPEL

ALS PROVINCIE NOORD-BRABANT ZIEN WE VOOR ONSZELF EEN BELANGRIJKE ROL WEGGELEGD OM HIER AAN BIJ TE DRAGEN. WE ZIJN EEN ORGANISATIE DIE HET PUBLIEKE BELANG DIEN. DE OPTELSOM VAN DEZE INSPANNINGEN IS ECHTER NIET (MEER) GENOEG OM DE MAATSCHAPPELIJKE UITDAGINGEN WAAR WE VOOR STAAN AAN TE GAAN.

De complexiteit vraagt om integraliteit door het verbinden van onderwerpen of juist om scherpe keuzes voor een inspanning op het ene onderwerp boven het andere. Dit vraagt om een aanpak waarin we:

- niet vanuit één gezichtspunt kijken maar verschillende stakeholders betrekken met al hun gezichtspunten, meningen, wensen, ideeën en belangen;
- beleid niet alleen richten op beleidspecifieke kwesties maar tegelijkertijd integraal en langetermijn gericht zijn en waarin alle relevante aspecten van brede welvaart zijn meegewogen;
- verschillende doelen met elkaar verbinden en slimme combinaties maken vanuit verschillende provinciale begrotingsprogramma's.

**Hiermee bouwen we voort op de weg die we hebben ingezet in de Brabantse Omgevingsvisie 'De kwaliteit van Brabant - Visie op de Brabantse leefomgeving'.** Hierin benoemt het provinciebestuur expliciet het streefbeeld dat 'Brabant welvarend is in brede zin'.

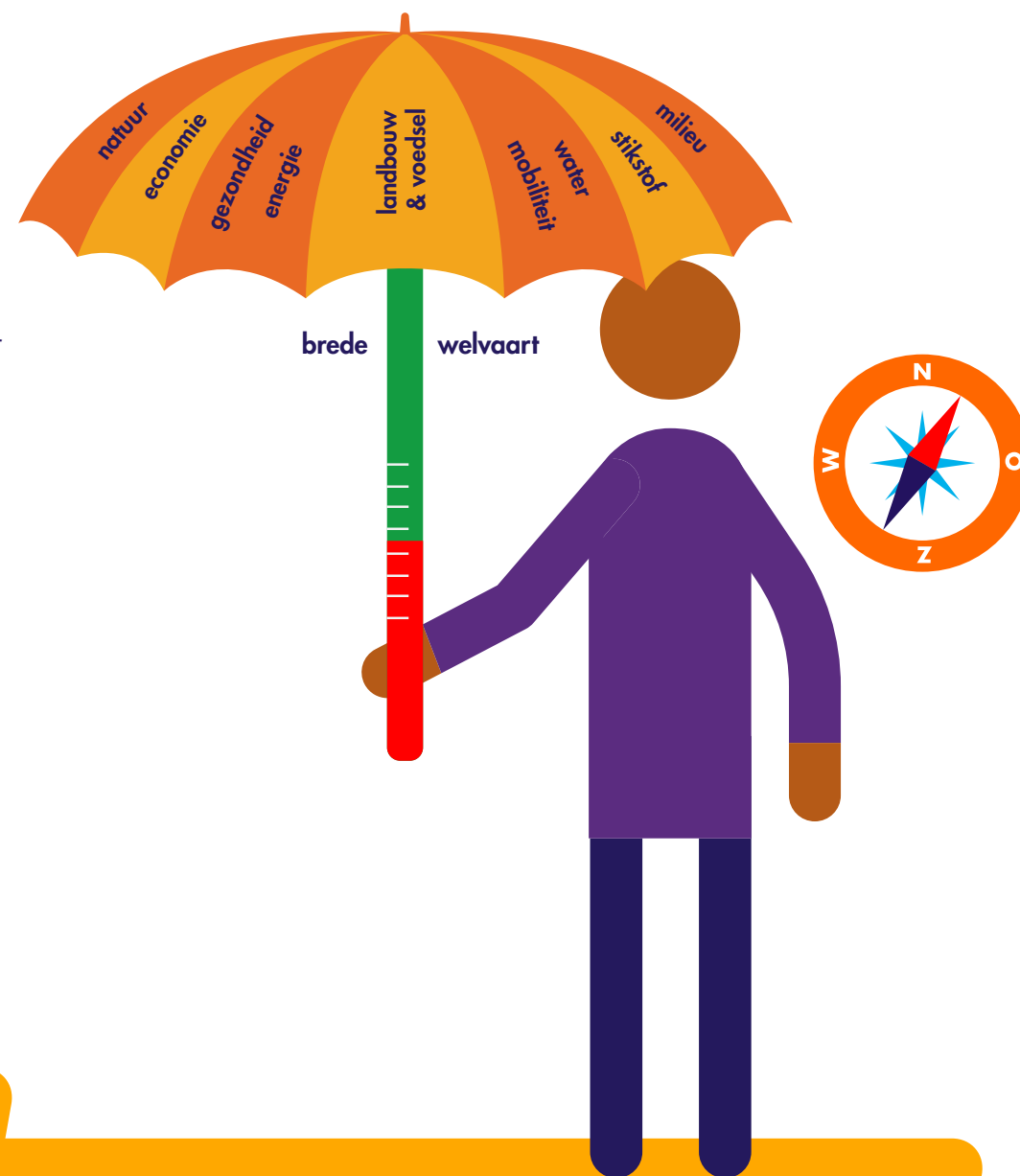
"Welvarend is daarbij meer dan economische bestaanszekerheid. Welvaart in brede zin omvat ook geluk, gezondheid en veiligheid van mensen. We willen naar een economisch systeem dat inclusief en tegelijk duurzaam is en daardoor bijdraagt aan de Sustainable Development Goals van de Verenigde Naties. Ons gedachtegoed is dat we streven naar een optimum van economische groei, waarbij we zoveel mogelijk positieve synergie-effecten tussen de drie kapitalen creëren. Ook voorkomen we vanuit de Brabantse duurzaamheidsbalans dat economische, sociaal-culturele en ecologische ontwikkelingen negatieve afwentelingseffecten op elkaar hebben." Bron: Provincie Noord-Brabant, 2018.



## Omgevingsvisie

Een heldere rolomschrijving van de provincie Noord-Brabant is daarbij wel van belang want: **'Regiospecifiek beleid voor het bevorderen van brede welvaart in de regio kan worden vormgegeven door het Rijk, door één of meerdere decentrale overheden, of door een combinatie van alle bestuurslagen,'** zo stelt het Planbureau voor de Leefomgeving. De rol die we als provincie in 2022 en 2023 spelen is: beweging stimuleren en ontwikkeling mogelijk maken. Beweging door te verbinden, door ontwikkelingen aan te jagen en kennis te verspreiden. Denk aan het versterken van het netwerk, inzetten op leren in de regio en instrumentarium voor brede welvaart te ontwikkelen of door te ontwikkelen. We sluiten daarvoor aan bij bestaande partnerschappen en samenwerkingsverbanden in of met de regio. We zien dit als opmaat naar een gedeelde koers en het versterken van de samenwerking met private partijen op de langere termijn.

**Het verstevigen van brede welvaart voor de Brabander is nu al verankerd provinciaal beleid.** Deze uitvoeringsagenda brede welvaart provincie Noord-Brabant 2022-2023 gaat uit van het streefbeeld in de omgevingsvisie en de specifieke doelstellingen die in provinciale beleidskaders zijn geformuleerd (zie hoofdstuk 7). Binnen 'Sturen met Kaders' is het gebruikelijk dat elke uitvoeringsagenda vooraf wordt gegaan door een beleidskader. Brede welvaart is echter een samenbindend thema uit de omgevingsvisie dat in de al vastgestelde en nog vast te stellen beleidskaders wordt uitgewerkt. De uitvoeringsagenda brede welvaart voegt een sociaal-maatschappelijke aanpak toe aan hoe wij werken binnen de provinciale kaders (rond kijken). Dit betekent dat we meteen een gerichte uitvoeringsagenda ontwikkelen en géén beleidskader. Zodat brede welvaart gezamenlijk en in samenhang wordt uitgewerkt in al het provinciaal beleid.



# 02. DOELSTELLING

VAN DEZE  
UITVOERINGSAGENDA



## 2.0 DOELSTELLING VAN DEZE UITVOERINGSAGENDA

DE DOELSTELLING VAN DEZE UITVOERINGSAGENDA IS HET VERANKEREN VAN HET THEMA IN AL ONS BELEID; MET MEER PARTNERS AAN DE SLAG MET BREDE WELVAART; EN MEER INZICHT IN BREDE WELVAART.

*We willen dat elke provinciale inspanning op zo veel mogelijk thema's van brede welvaart een positief effect heeft en op zo min mogelijk thema's een negatief effect. Dit geven we als volgt vorm:*



- Brede Welvaart als samenbindend thema verankeren in al ons beleid.**  
Brede welvaart voor de Brabander is onze leidraad voor het verbinden van inspanningen vanuit verschillende provinciale begrotingsprogramma's. Verbinden betekent dat we zoeken naar kansen om een actie vanuit het ene beleidskader maximaal bij te laten dragen aan doelen van andere beleidskaders ('synergiekansen') of juist dat we constateren dat het beter is om de ene ontwikkeling boven de andere te verkiezen, omdat beide realiseren zou leiden tot frictie of negatieve impact. We blijven brede welvaart als samenbindend thema opnemen in beleidskaders en uitvoeringsagenda's die nog vastgesteld moeten worden.
- Brede welvaart steviger op de agenda en samen aan de slag met partners.**  
We bieden Brabantse stakeholders inspiratie, ontmoeting en handvatten om regionale brede welvaartsontwikkelingen samen te versterken.

Deze bestuursperiode ligt de focus om nog meer de handschoen op te pakken als overheid en samenwerking met triple helix partners verder te verkennen. Het gaat om brede welvaart nog steviger op de agenda bij de verschillende overheden en andere partners te krijgen en vervolgens te komen tot concrete acties om brede welvaart in Brabant te verbeteren. Op zo'n manier dat op termijn de Brabanders ook een betere brede welvaart gaan ervaren. Als provincie sluiten we aan bij bestaande partnerschappen en samenwerkingsverbanden in of met de regio en ondersteunen daar de uitvoering. We werken onder andere samen met de Vereniging Brabantse Gemeenten en ontwikkelen samen een aanpak gericht op samenleving, met name op sociale veeldeling en gezondheid en bouwen dit uit, ieder van zijn verantwoordelijkheden en rol. Denk verder aan het versterken van het netwerk, inzetten op leren in de regio en instrumentarium voor brede welvaart te ontwikkelen of door te ontwikkelen.

Als opmaat naar een gedeelde koers en het versterken van de samenwerking met private partijen op de langere termijn. Hiervoor is de kiem al gelegd. In deze periode bouwen we hierop voort.

- **Vergroten van het inzicht in Brede Welvaart.** Om dit op een goede manier te kunnen uitvoeren, zoeken we via het populatieonderzoek Ervaren Brabantse Brede Welvaart onder 10.000 Brabanders naar verdieping van brede welvaartscijfers. We gebruiken daarnaast de eerste indrukken die we hebben opgedaan in onze interactie met de research community brede welvaart en onze Brabantse partners. We willen Brabanders laten ervaren dat we gezamenlijk aan brede welvaart werken en wat dit voor hen betekent.

We benoemen in deze uitvoeringsagenda acties op de korte termijn die ervoor zorgen dat brede welvaart voor de lange termijn (toekomstbestendig) op de provinciale agenda blijft staan en bovenal dat deze aandacht zich nog meer vertaalt in handelen: bij overheden, ondernemers en kennisinstellingen en maatschappelijke organisaties.



## 2.1 LEESWIJZER

IN DE EERSTE TWEE HOOFDSTUKKEN ZIJN WE INGEGAAN OP WAT WE ALS PROVINCIE NOORD-BRABANT BEOGEN MET HET STUREN OP BREDE WELVAART.

In de volgende hoofdstukken gaan we achtereenvolgens in op hoe we er als Brabant en de vier regio's in Brabant voor staan op het gebied van brede welvaart, hoe we brede welvaartsontwikkeling aanpakken, wat we concreet aan acties ondernemen en hoe we dit met partners en in de interne organisaties organiseren. De middeleninzet hebben we uitgewerkt in het laatste hoofdstuk.

In het eerste intermezzo laten we zien hoe brede welvaart als begrip haar intrede in Nederland heeft gedaan, hoe we brede welvaart meten en dat met name regio's aan zet en al bezig zijn, om brede welvaart actiematig te stimuleren. In het tweede intermezzo geven we mooie voorbeelden van wat de provincie al aan brede welvaart doet en wat de Brabander hiervan merkt.



## 2.2 SAMENVATTING

### Een beter Brabant voor iedereen

Genoeg sociale contacten. Een veilig gevoel. Voldoende groen in de buurt. Goede luchtkwaliteit. Toegang tot gezond voedsel. Het welzijn van Brabanders is meer dan alleen materiële zaken of economische groei. Brede welvaart richt zich op al deze factoren. Het is tijd om de brede welvaart in Brabant te verbeteren. Want de kwaliteit van leven staat onder druk. Voor veel mensen is in korte tijd de financiële situatie verslechterd, mede doordat de kosten voor wonen, energie en boodschappen stijgen. Wij willen Brabantse overheden, bedrijfsleven, kennisinstellingen en maatschappelijke organisaties motiveren om aan de slag te gaan met brede welvaart opgaven en bestaande lokale initiatieven te verbinden. Deze uitvoeringsagenda biedt dan ook een aantal concrete acties om brede welvaart te versterken én te verbeteren.



### Dit merkt de Brabander nu al

Brede welvaart heeft een plaats in het bestuursakkoord 2020-2023 Samen bouwen aan de kwaliteit van Brabant: 'Brede welvaart is een samenbindend thema dat door alle dossiers heen loopt en invulling moet krijgen via alle portefeuilles.' Het werken aan brede welvaart is voor ons dus niet nieuw. In provinciale programma's werken we al aan concrete acties. Dit zijn acties waarvan de Brabander nu al profiteert:

- Groene schoolpleinen: speelgroen, een moestuin en een modderkeuken vervangen tegels.
- Mobiliteit voor iedereen: betaalbare mobiliteitsoplossingen voor iedereen via experimenten zoals deelmobiliteit en vrijwilligersvervoer.
- Weerbaarheid: kinderen weerbaar maken door te laten zien en ervaren wat ondermijning is.
- Uniek sporten: gratis ondersteuning aan mensen met een beperking of chronische ziekte bij het vinden van een passende sport.
- Energie voor iedereen: gemeenten onderzochten samen met bewoners wat hen helpt in het verduurzamen van hun huis.
- StraatNL: overheid en bewoners bedenken hoe we ons samen voorbereiden op extreem weer.
- Brabant Leert: een scholingsplatform waar alle Brabanders een opleiding, cursus of loopbaanadvies kunnen krijgen.

### Onze rol in 2022 en 2023

Voor complexe maatschappelijke opgaven zijn helaas geen pasklare oplossingen. Denk bijvoorbeeld aan sociale tweedeling door laaggeletterdheid of door 'energiearmoede' (een te hoge energierekening voor je inkomen). De complexiteit vraagt om het verbinden van onderwerpen of juist om scherpe keuzes. Daarom is een heldere omschrijving van onze rol als provincie belangrijk. Onze rol in 2022 en 2023 bestaat uit beweging stimuleren en ontwikkeling mogelijk maken.

### Doelstelling

De doelstellingen van deze uitvoeringsagenda Brede Welvaart zijn: het verankeren van het thema brede welvaart in al ons beleid; met meer partners aan de slag met brede welvaart; meer inzicht in brede welvaart. We willen dat elke provinciale inspanning op zoveel mogelijk thema's van brede welvaart een positief effect heeft en op zo min mogelijk thema's een negatief effect.

### Hoe staan we ervoor?

Hoe beleeft de Brabander brede welvaart? Om dat te peilen, hebben we een online research community opgezet. Dat is een groep van 49 Brabanders die we deze vragen stellen: Wat vinden jullie belangrijk voor een fijn leven? Waar maak je je zorgen over? En wat vind je belangrijk voor de toekomst? En in het najaar van 2022 doen we een groot onderzoek onder 10.000 mensen: Hoe beleven Brabanders brede welvaart? En zijn ze bereid zelf in actie te komen om brede welvaart te bevorderen of om iets op te geven?



### Van denken naar doen

We hebben met externe organisaties gesproken over onze rol als provincie. Zij benoemen als grote uitdagingen: het vinden van samenhang in oplossingen, het verbinden aan concrete acties, en het aanhaken van de Brabantse samenleving. We maken als provincie pas echt het verschil in de ontwikkeling van brede welvaart als we denken omzetten in doen. Het bouwen aan samenwerking tussen Brabantse partners is een belangrijke stap. We zijn dan ook aangesloten bij de Academische Werkplaats Brede Welvaart in de Regio.

### Brede welvaart als paraplu, kompas en thermometer

Daarnaast hebben we drie actielijnen opgesteld om samen met partners te werken aan brede welvaart voor de Brabander:

Actielijn 1: Agenderen van brede welvaart → paraplu

Brede welvaart is onze paraplu om samenhang te creëren in acties. Daarnaast heeft het een belangrijke functie in onze keuzes voor beleid en uitvoering.

Actielijn 2: Navigeren naar brede welvaart → kompas

Brede welvaart is ons kompas om bondgenootschappen te versterken tussen publieke en private partners, directe betrokkenen én Brabanders.

Actielijn 3: Duiden van brede welvaart → thermometer

Brede welvaart is onze thermometer om het gesprek te voeren met belanghebbenden. Op die manier willen we scores over brede welvaart begrijpen en slimme keuzes maken.

### Slimme keuzes maken

Om die slimme keuzes te maken, bepalen we vooraf welke acties voorrang krijgen. We kiezen deze acties op basis van:

- Impact: de mate waarin de actie resultaat oplevert.
- Inspanning: de mate waarin de actie capaciteit en middelen kost.
- Urgentie: de mate waarin de actie op korte termijn inspanning vraagt.

# 03. HOE WE ERVOOR STAAN

DE STAAT VAN  
BREDE WELVAART  
IN BRABANT





## 03. HOE WE ERVOOR STAAN

WE HEBBEN TE MAKEN MET TRANSITIES OP HET GEBIED VAN ENERGIE, WONEN, MILIEU, LANDBOUW EN VOEDSEL, STIKSTOF, GEZONDHEID. TRANSITIES DIE EFFECT HEBBEN OP DE DIRECTE LEEFOMGEVING EN IN HET DAGELIJKS BESTAAN VAN INWONERS VAN BRABANT.

Het besef groeit dat we niet langer kunnen volstaan met het verbeteren van het bestaande maar dat we nieuwe wegen moeten inslaan om de toekomst van onze welvaart te garanderen. Er zijn zorgen over hoe we met elkaar samenleven en kwaliteit van leven staat onder druk. Lasten voor wonen, energie en boodschappen nemen toe en mensen kunnen minder goed dan voorheen in levensonderhoud voorzien. Het meest recente landelijke onderzoek van de Rabobank over brede welvaart laat zien dat we in Nederland op bijna alle brede welvaartsdimensies achteruit zijn gegaan. Het benadrukt nogmaals het belang hier oog voor te hebben en ervoor te zorgen dat de basis van ons kwaliteit van leven op orde is.

Om dit te kunnen vaststellen, moeten we eerst weten waar we staan met brede welvaart in Brabant, hoe de brede welvaart zich ontwikkelt en wat de betekenis is van de scores. De Regionale

Monitor Brede Welvaart (CBS) en de Staat van Brabant (provincie Noord-Brabant) bieden ons dit cijfermatige inzicht in brede welvaart in Brabant. We gebruiken deze instrumenten als basis voor gesprekken met regio's om de betekenis ervan nader te duiden en scherper te kunnen kiezen welke interventies nodig zijn om brede welvaart te verstevigen.

### **ANALYSE: HOE STAAN WE ERVOOR IN BRABANT? (CBS, 2022).**

Het CBS toont in de Regionale Monitor Brede Welvaart drie dimensies om brede welvaart in kaart te brengen: persoonlijke kenmerken en kwaliteit van leven ('hier en nu'), kapitaal ('later') en grensoverschrijdende impacts ('elders'). Thema's die in deze drie dimensies inzichtelijk worden gemaakt, zijn: welzijn, materiële welvaart, gezondheid, arbeid en vrije tijd, wonen, samenleving, veiligheid en milieu.



Brede welvaart 'hier en nu' betreft de persoonlijke kenmerken van mensen en de kwaliteit van de omgeving waarin zij leven. Zowel op provinciaal als op regionaal niveau zijn (ruim) meer positieve dan negatieve uitschieters waarneembaar (we spreken van 'een uitschieter' als een regio bij de bovenste 25 procent regio's of de onderste 25 procent scoort):

- Noordoost Noord-Brabant is de hoogst geklasseerde regio van Brabant, deze regio behoort op 11 van de 27 indicatoren tot de 25 procent hoogst scorende regio's, gevolgd door Zuidoost Noord-Brabant (8/27), Midden Noord-Brabant (5/27) en tenslotte West Noord-Brabant (3/27).
- Provincie Noord-Brabant en de vier Brabantse regio's scoren relatief hoog op materiële welvaart, arbeid, en wonen.
- Provincie Noord-Brabant en de vier regio's scoren relatief laag op 'samenleving' (de indicatoren die CBS hierbij hanteert zijn:

'vertrouwen in elkaar en in instituties', 'contact met mensen' en 'het aandeel mensen dat bovengemiddeld vrijwilligerswerk doet'). Dalend vertrouwen in elkaar en instituties is een lijn die we landelijk zien, blijkt ook uit recent onderzoek van SCP.

- Op het thema 'milieu' is op bijna elke indicator voor Brabant een uitschieter. Emissies van fijnstof naar lucht en broeikasgasemissies per inwoner zijn negatieve uitschieters, met respectievelijk positie 11 en 10 van de twaalf provincies. De indicatoren 'afstand tot openbaar groen, natuur en bosgebieden' en 'kwaliteit zwemwater binnenwateren' zijn positieve uitschieters, met tweemaal positie 3 van twaalf provincies.

Brede welvaart 'later' betreft de hulpbronnen die volgende generaties nodig hebben om eenzelfde niveau van welvaart te kunnen bereiken als de huidige generatie.

- Voor de indicatoren op brede welvaart 'later' zijn zowel op provinciaal als op regionaal niveau weinig extremen waarneembaar, op 'natuurlijk kapitaal' na. De provincie scoort relatief laag op fijnstofemissies, groenblauwe ruimte en op fosfaatuitscheiding

en stikstofuitscheiding van de landbouw. Bij die laatste twee scoort de provincie Noord-Brabant het laagst van alle provincies.

- Op de indicator 'arbeidsduur per week' zijn tussen de regio's verschillen waarneembaar. Midden-Brabant behoort tot de 25 procent laagst scorende regio's (plaats 34 van de 40); de andere Brabantse regio's behoren tot de 25 procent hoogst scorende.
- De regio's hebben – op 'hoogopgeleide bevolking' na – te maken met negatieve en neutrale trendcijfers. De provincie laat een beeld zien met vijf positieve en vier negatieve trends.

Voor meer informatie met betrekking tot standcijfers en waarnemingen B5 en M7 gemeenten, zie bijlage 1.

Als het gaat om brede welvaart 'elders' (de effecten van de keuzes binnen een regio op banen, inkomens, (niet-hernieuwbare) hulpbronnen en het milieu in andere regio's en andere landen) geeft de huidige Regionale Monitor Brede Welvaart geen regionale cijfers. Maar dat wil niet zeggen dat we dit aspect niet voor ogen houden bij het werken aan brede welvaart in Brabant.



# BREDE WELVAART 'HIER EN NU'



## LEGENDA

### Standcijfer

<b>≤10</b> VAN 40	Regio behoort tot de <b>25% best</b> presterende COROP-regio's
<b>≥31</b> VAN 40	Regio behoort tot de <b>25% slechtst</b> presterende COROP-regio's

### Trendkoppeling t.o.v. vorig jaar

—	Neutraal
↑	Positieve ontwikkeling
↓	Negatieve ontwikkeling

	MIDDEN BRABANT	NOORD-OOST BRABANT	WEST BRABANT	ZUID-OOST BRABANT	PROVINCIE NOORD-BRABANT
<b>😊 WELZIJN</b>					
TEVREDENHEID MET HET LEVEN	<b>26</b> — VAN 40	<b>28</b> — VAN 40	<b>17</b> — VAN 40	<b>25</b> — VAN 40	<b>07</b> — VAN 12
TEVREDENHEID MET VRIJE TIJD	<b>30</b> — VAN 40	<b>32</b> — VAN 40	<b>37</b> — VAN 40	<b>15</b> — VAN 40	<b>08</b> — VAN 12
<b>🛒 MATERIËLE WELVAART</b>					
BESTEEDBAAR INKOMEN	<b>24</b> ↑ VAN 40	<b>07</b> ↑ VAN 40	<b>15</b> ↑ VAN 40	<b>11</b> ↑ VAN 40	<b>02</b> ↑ VAN 12
BRUTO BINNENLANDS PRODUCT	<b>18</b> ↑ VAN 40	<b>09</b> ↑ VAN 40	<b>07</b> ↑ VAN 40	<b>03</b> ↑ VAN 40	<b>03</b> ↑ VAN 12
<b>❤️ GEZONDHEID</b>					
OVERGEWICHT	<b>25</b> — VAN 40	<b>14</b> — VAN 40	<b>31</b> — VAN 40	<b>12</b> — VAN 40	<b>06</b> — VAN 12
ERVAREN GEZONDHEID	<b>21</b> — VAN 40	<b>20</b> — VAN 40	<b>29</b> — VAN 40	<b>22</b> — VAN 40	<b>07</b> — VAN 12
LEVENSV ERWACHTING	<b>30</b> — VAN 40	<b>18</b> — VAN 40	<b>31</b> — VAN 40	<b>16</b> — VAN 40	<b>07</b> — VAN 12
LANGDURIGE ZIEKTEN	<b>14</b> — VAN 40	<b>13</b> — VAN 40	<b>12</b> — VAN 40	<b>10</b> — VAN 40	<b>04</b> — VAN 12

De visual op pagina 19 t/m 22 toont de relatieve brede welvaartscores van Brabant en de vier subregios naar data uit de Regionale Monitor Brede Welvaart (CBS). Hierin zijn opgenomen de standcijfers (top midden bottom) alsmede in hoeverre er een positieve, neutrale of negatieve ontwikkeling waarneembaar is ten opzichte van het vorige jaar 2019 of 2020, kan per indicator verschillen.

#### LEGENDA

##### Standcijfer

<b>≤10</b> VAN 40	Regio behoort tot de <b>25% best</b> presterende COROP-regio's
<b>≥31</b> VAN 40	Regio behoort tot de <b>25% slechtst</b> presterende COROP-regio's

##### Trendkoppeling t.o.v. vorig jaar

—	Neutraal
↑	Positieve ontwikkeling
↓	Negatieve ontwikkeling

	MIDDEN BRABANT	NOORD-OOST BRABANT	WEST BRABANT	ZUID-OOST BRABANT	PROVINCIE NOORD-BRABANT
<b>ARBEID EN VRIJE TIJD</b>					
NETTO ARBEIDSPARTICIPATIE	06 ↑ VAN 40	02 ↑ VAN 40	20 ↑ VAN 40	11 ↑ VAN 40	02 ↑ VAN 12
BRUTO ARBEIDSPARTICIPATIE	06 ↑ VAN 40	02 ↑ VAN 40	18 ↑ VAN 40	10 ↑ VAN 40	03 ↑ VAN 12
HOOGOPGELEIDE BEVOLKING	15 ↑ VAN 40	12 ↑ VAN 40	18 ↑ VAN 40	11 ↑ VAN 40	04 ↑ VAN 40
WERKLOOSHEID	18 — VAN 40	06 — VAN 40	18 — VAN 40	24 — VAN 40	03 — VAN 12
VACATUREGRAAD					06 ↑ VAN 12
TEVREDENHEID REISTIJD	24 — VAN 40	29 — VAN 40	36 — VAN 40	14 — VAN 40	09 — VAN 40
<b>WONEN</b>					
TEVREDENHEID WOONOMGEVING	34 ↓ VAN 40	03 — VAN 40	21 — VAN 40	18 ↓ VAN 40	05 ↓ VAN 12
TEVREDENHEID WONING	29 ↓ VAN 40	10 ↓ VAN 40	19 — VAN 40	24 — VAN 40	06 ↓ VAN 12
AFSTAND SPORTTERREIN	06 — VAN 40	06 — VAN 40	06 — VAN 40	06 — VAN 40	01 — VAN 12

	MIDDEN BRABANT	NOORD-OOST BRABANT	WEST BRABANT	ZUID-OOST BRABANT	PROVINCIE NOORD-BRABANT
AFSTAND BASISSCHOOL	<b>03</b> VAN 40 —	<b>12</b> VAN 40 —	<b>12</b> VAN 40 —	<b>12</b> VAN 40 ↓	<b>04</b> VAN 12 ↓
AFSTAND CAFÉ	<b>09</b> VAN 40 —	<b>13</b> VAN 40 ↓	<b>09</b> VAN 40 ↓	<b>05</b> VAN 40 ↓	<b>02</b> VAN 12 ↓
<b>SAMENLEVING</b>					
CONTACT FAMILIE, VRIENDEN	<b>39</b> VAN 40 —	<b>04</b> VAN 40 —	<b>30</b> VAN 40 —	<b>32</b> VAN 40 —	<b>11</b> VAN 12 —
VERTROUWEN INSTITUTIES	<b>11</b> VAN 40 —	<b>09</b> VAN 40 —	<b>34</b> VAN 40 ↓	<b>18</b> VAN 40 —	<b>06</b> VAN 12 ↓
VERTROUWEN ANDEREN	<b>27</b> VAN 40 —	<b>24</b> VAN 40 —	<b>37</b> VAN 40 —	<b>20</b> VAN 40 —	<b>08</b> VAN 12 —
VRIJWILLIGERSWERK	<b>29</b> VAN 40 —	<b>13</b> VAN 40 —	<b>34</b> VAN 40 —	<b>27</b> VAN 40 —	<b>08</b> VAN 12 —
<b>VEILIGHEID</b>					
VAAK ONVEILIG VOELEN					<b>08</b> VAN 12 —
ONDERVONDEN DELICTEN					<b>06</b> VAN 12 ↑
GEREGISTREERDE MISDRIJVEN					<b>09</b> VAN 12 ↑

**LEGENDA**

**Standcijfer**

<b>≤10</b> VAN 40	Regio behoort tot de <b>25% best</b> presterende COROP-regio's
<b>≥31</b> VAN 40	Regio behoort tot de <b>25% slechtst</b> presterende COROP-regio's

**Trendkoppeling t.o.v. vorig jaar**

—	Neutraal
↑	Positieve ontwikkeling
↓	Negatieve ontwikkeling

	MIDDEN BRABANT	NOORD-OOST BRABANT	WEST BRABANT	ZUID-OOST BRABANT	PROVINCIE NOORD-BRABANT
<b>MILIEU</b>					
NATUURGEBIED/ INWONER	17 VAN 40 ↓	21 VAN 40 ↓	19 VAN 40 –	11 VAN 40 –	07 VAN 12 ↓
EMISSIES VAN FIJNSTOF LUCHT					11 VAN 12 ↑
AFSTAND OPENBAAR GROEN	28 VAN 40 –	13 VAN 40 –	13 VAN 40 –	03 VAN 40 –	03 VAN 12 –
NATUUR EN BOSGEBIEDEN	11 VAN 40 –	22 VAN 40 –	19 VAN 40 –	05 VAN 40 ↑	03 VAN 12 –
BROEIKASEMISSIE/ INWONER	14 VAN 40 –	18 VAN 40 –	36 VAN 40 ↑	19 VAN 40 ↑	10 VAN 12 ↑
KWAL. ZWEMWATER BINNEN	19 VAN 40 –	06 VAN 40 ↑	20 VAN 40 ↑	07 VAN 40 ↑	03 VAN 12 ↑
KWAL. ZWEMWATER KUST					
AANTAL KEER TOP-KWARTIEL	05 VAN 27	11 VAN 27	03 VAN 27	08 VAN 27	10 VAN 32
AANTAL KEER BOTTOM-KWARTIEL	02 VAN 27	01 VAN 27	08 VAN 27	01 VAN 27	03 VAN 32

**LEGENDA**

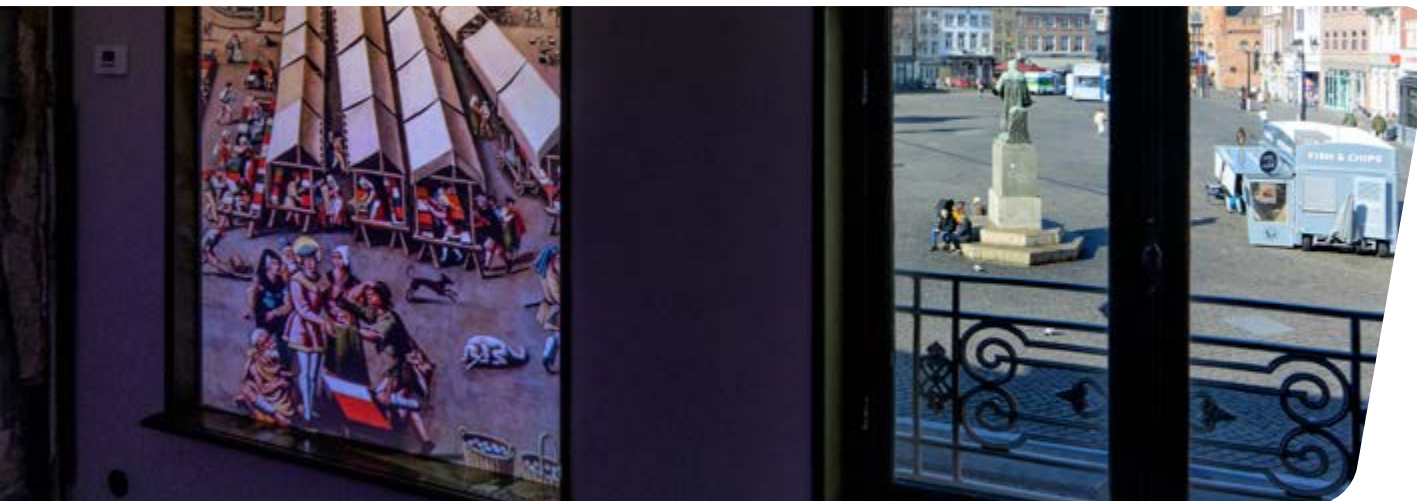
**Standcijfer**

≤10  
VAN 40 Regio behoort tot de **25% best** presterende COROP-regio's

≥31  
VAN 40 Regio behoort tot de **25% slechtst** presterende COROP-regio's

**Trendkoppeling t.o.v. vorig jaar**

–	Neutraal
↑	Positieve ontwikkeling
↓	Negatieve ontwikkeling



#### **BELEVING: DE ERVAREN BREDE WELVAART IN BRABANT.**

De waarde van de gesprekken met regio's over kwantitatieve data en de betekenis van die data voor de opgaven waar Brabant voor staat, nemen nog verder toe als we deze data verrijken met de beleving van brede welvaart door de Brabander.

Om de betekenis van deze data te verrijken met de vraag hoe Brabanders kwaliteit van leven beleven hebben we een online research community opgezet. Via deze online research community zijn we met een divers samengestelde groep van 49 Brabanders op een interactieve manier met elkaar het gesprek aangegaan over wat zij belangrijk vinden voor een fijn leven, waar ze zich zorgen over maken en wat belangrijk is voor een toekomstig fijn leven.

Deze kwalitatieve verkenning geeft een eerste indicatie en dient als opmaat voor het populatieonderzoek dat in het najaar 2022 plaatsvindt. Via dit grootschalige onderzoek onder 10.000 Brabanders krijgen we uitgebreid zicht op hoe Brabanders brede welvaart ervaren en beleven, waar ze zich zorgen over maken 'nu en in de toekomst' en of Brabanders bereid zijn zelf in actie te komen of iets op te geven om brede welvaart te bevorderen. De resultaten van dit onderzoek gebruiken we voor duiding en dienen als input voor de acties die nodig zijn voor het vergroten van brede welvaart.

**Resultaten onderzoeksgemeenschap staan op de volgende pagina →**

#### **DUIDING: DE BETEKENIS VAN BREDE WELVAART SCORES IN BRABANT (STAAT VAN BRABANT).**

De Brabantse organisaties die we hebben gesproken voor het opstellen van deze uitvoeringsagenda benadrukken veelal het belang van duiding van deze cijfers; de betekenis van de indicatorwaarden en de beïnvloeding daarvan. Als provincie benutten we de Staat van Brabant om de thema's en indicatoren uit de Regionale Monitor Brede Welvaart in perspectief te plaatsen van de provinciale hoofdogaven. De Staat van Brabant gebruiken we als vertrekpunt om hierover gesprekken te voeren met regio's. Partners als de Academische Werkplaats Brede Welvaart spelen hierbij een rol, om te komen tot verdere duiding, betekenis en beleving van brede welvaartscores in Brabant. Het populatieonderzoek onder 10.000 Brabanders naar brede welvaart biedt voeding aan de gegevens in de Staat van Brabant.

#### **De Staat van Brabant**

De Staat van Brabant is een handreiking voor het gesprek binnen en tussen overheden en met partners, het bedrijfsleven en de samenleving. Het geeft op basis van data input voor de ontwikkeling van beleid en de uitvoering ervan. De Staat van Brabant is te vinden via <https://www.brabant.nl/over-brabant/staat-van-brabant>

# FIJN LEVEN IN BRABANT

VIA EEN ONLINE RESEARCH COMMUNITY ZIJN 49 BRABANDERS BEVRAAGD OP WAT ZIJ BELANGRIJK VINDEN VOOR EEN FIJN LEVEN, WAAR ZE ZICH ZORGEN OVER MAKEN EN WAT BELANGRIJK IS VOOR EEN TOEKOMSTIG FIJN LEVEN. DEZE EERSTE KWALITATIEVE VERKENNING DIENT ALS OPMAAT VOOR EEN GROOTSCHALIGER POPULATIEONDERZOEK DAT IN HET NAJAAR 2022 PLAATSVINDT.

## Achtergrondinformatie online community



### Wat is voor Brabanders belangrijk om fijn te kunnen leven?

- Een goede gezondheid
- Een fijne en veilige woonomgeving
- Het hebben van sociale contacten

### Welke ontwikkelingen baart hen zorgen?

- Polarisatie en sociale samenhang
- Het effect van klimaatverandering op natuur en mens
- Inflatie, armoede en financiën
- Zorgsysteem en persoonlijke gezondheid
- Veiligheid, immigratie en overbevolking
- Schaarste woningmarkt en arbeidsmarkt

### Wat is er in de toekomst nodig in hun omgeving voor een fijn leven?

- Een groene omgeving met een verbeterd klimaat
- Goede gezondheidszorg en sociale samenhang
- Veilige woonomgeving, passende en betaalbare woning en bereikbaarheid





# BREDE WELVAART VAN THEORIE NAAR PRAKTIJK

Brede welvaart is niet nieuw. Wel nieuw is hoe het begrip vertaald wordt in acties in en door regio's. Provincies, gemeenten, gemeentelijke samenwerkingen, werkgeversorganisaties en maatschappelijke organisaties zoeken naar passende invullingen vanuit een nieuw samenspel. Als het gaat om brede welvaart, dan zien wij in Nederland een aantal belangrijke ontwikkelingen.

## 1. BEGRIP VAN BREDE WELVAART

Het breed denken over brede welvaart komt na de financiële crisisjaren 2007-2012 hoog op de nationale politieke agenda te staan. De Wetenschappelijke Raad voor het Regeringsbeleid (WRR) concludeert in het rapport *Naar een lerende economie* (2013) dat de omvang van onze economie (gemeten in Bruto Binnenlands Product) niet de ultieme maatstaf is om onze welvaart te meten. Op basis van dit advies krijgt de tijdelijke commissie 'Breed welvaartsbegrip' de taak het Nederlandse welvaartsniveau inzichtelijk maken en te adviseren hoe dit beleidsmatig kan worden vormgegeven.



## 2. IN KAART BRENGEN VAN BREDE WELVAART

Terwijl het denken doorgaat over wat brede welvaart betekent, nemen het CBS en de planbureaus het belangrijkste advies van de tijdelijke commissie ter hand: breng brede welvaart in kaart. Het resultaat is een instrument om brede welvaart jaarlijks te monitoren aan de hand van een set indicatoren, van 'inkomen en arbeidsparticipatie' tot 'tevredenheid met het leven' en 'emissies van fijnstof'. Deze Monitor Brede Welvaart, zoals het instrument heet, wordt vanaf 2020 ook met cijfers op regionale schaalniveaus uitgegeven.

## 3. TIJD VOOR ACTIE: REGIO'S AAN ZET

Waar het CBS, de planbureaus en de SER tot 2020 vooral publiceerden over het begrijpen en meten van brede welvaart, zien we nu de stap om brede welvaart te vertalen naar handelingsperspectief. Het is tijd voor gezamenlijke actie. En bij die actie, zo concluderen SER en Planbureau voor de Leefomgeving, is de belangrijkste rol weggelegd voor regio's: benut de karakteristieken van regio's om keuzes te maken in brede welvaart en laat die keuzes vooral aan de regio's zelf, want zij kennen en begrijpen de lokale context. Regionaal beleid kan aanvullend aan generiek beleid een onmisbare bijdrage leveren aan het vergroten van de brede welvaart in de regio. Het is nu zaak deze beweging verder te versterken. Dit beeld wordt bevestigd vanuit diverse consultatiegesprekken met onder andere vertegenwoordigers binnen regio's.

## 4. BRABANT IS AL IN BEWEGING

In Brabant is al enige tijd een groeiend besef dat onze opgaven vragen om een brede integrale blik en aanpak. Dat is niet altijd even gemakkelijk en kost veel tijd en energie. Het is dan ook van belang om te putten uit inspirerende voorbeeldprojecten.

Of woorden zoals uitgesproken door de Koning tijdens de troonrede: *"Niemand kan voorspellen hoe de wereld eruitziet als de kinderen van nu zelf kinderen hebben. Maar het zal anders zijn, want onze huidige manier van leven stuit op economische, sociale en ecologische grenzen. Dat vergt een andere economie en arbeidsmarkt. Een andere omgang met ruimte en natuur. Andere manieren van wonen, werken, ondernemen en reizen. En andere vormen van samenleven. Wat niet verandert, is dat samenwerking Nederland sterker maakt dan polarisatie. Dat is van alle tijden."*

Het onderstreept het besef dat brede welvaart niet meer is weg te denken en de afgelopen jaren vaste voet aan de (bestuurlijke en beleidsmatige) grond heeft gekregen. Van Rijksoverheid tot maatschappelijke organisaties en het bedrijfsleven – het brede welvaarkader wordt steeds meer omarmd als wenkend perspectief voor een duurzame (door)ontwikkeling van stad en platteland. Een beweging die zeker ook voortkomt uit de Regio-Deals, waar het kabinet regio's uitnodigt een regio deal te sluiten om de brede welvaart te versterken. Ook in de nieuwe tranche regio deals wordt het brede welvaarkader toegepast bij het selecteren, uitwerken en afsluiten van de Regio-Deals.

In Brabant zijn vanuit de Regio-Deals allerlei mooie projecten en samenwerkingen ontstaan. Te denken aan Regio-Deal Noordoost Brabant waar Rijk, Provincie en regio samen investeren in de leefbaarheid en welvaart. In ruim twee jaar tijd werken overheden, ondernemers, kennisinstellingen en inwoners in 17 projecten samen aan 'goed leven, fijn wonen en anders werken'. Maar ook Regio-Deal Brainport met concrete voorbeeldprojecten als het Urban Sportpark en Future Lab – Evoluon.



Een van de projecten in de Regio-Deal Noord-Oost is 'Duurzaam Bereikbaar' waarin wordt gewerkt aan snel, comfortabel en veilig reizen. Binnen de regio maar ook de regio in en uit. Om dat te realiseren, zetten Noord-Oost Brabant in op robuuste wegennetwerken, hoogwaardig openbaar vervoer en een uitgebreid fietsnetwerk. Daarbij wordt gebruik gemaakt van de nieuwste technologieën. Schone mobiliteitsinnovaties versnellen bovendien de energietransitie. Daarnaast moet voor iedereen de keuze om duurzaam en veilig te kunnen reizen de makkelijke keuze zijn. Duurzame bereikbaarheid is een belangrijke drager van economische groei en een fijn woonklimaat van de regio.



Ook Brabantse gemeenten passen het brede welvaartkader steeds vaker toe bij agendavorming of het verkrijgen van inzicht. Zo benoemen de gemeente Helmond en Oosterhout brede welvaart expliciet in het coalitieakkoord. In Midden-Brabant wordt in de nieuwe kernagenda bepaald welke activiteiten in regionaal verband worden opgepakt op het sociale, fysieke en economische domein om meer of betere resultaten voor inwoners te bereiken. We zien bovendien dat alle Brabantse gemeenten inzetten op onderwerpen als armoedebestrijding, schuldenpreventie, de sociale basis preventie en gezondheid. De gemeente Eindhoven heeft als één van de eerste gemeenten in Nederland een brede welvaartsmonitor op stadsniveau opgesteld. Een monitor die inzicht geeft op de vraag hoe de brede welvaart in de gemeente Eindhoven is verdeeld over verschillende bevolkingsgroepen. Daarnaast heeft Eindhoven in 2021 in en met de stad het gesprek gevoerd over brede welvaart via Blik op Eindhoven. Een gesprek dat de basis heeft gevormd voor de Eindhovense Brede Welvaartsagenda. Maar ook gemeenten als Breda en Waalwijk werken aan brede welvaart. De gemeente Waalwijk is als partner aangesloten bij de Academische Werkplaats Brede Welvaart.

## BLIK OP EINDHOVEN.NL

*In Blik op Eindhoven bogen in 2021 inwoners zich over vragen als: Hoe gaat het eigenlijk met Eindhoven? Hoe gaat het met ons? Hoe gaat het met jou? Met de opbrengst wil de gemeente een nieuwe blik op Eindhoven creëren. Een blik waarmee ze bereiken dat Eindhoven nu en in de toekomst een plek is waar iedereen plezierig woont, werkt en samenleeft. Er zijn reisgezelschappen en focusgroepen aan de slag gegaan met verschillende 4 onderwerpen van brede welvaart: 'thuis in eigen buurt', 'samen', 'kansen' en 'groen en gezond'. Nadruk lag op het mobiliseren van een zo divers mogelijke groep Eindhovenaren om samen te verdiepen en reflecteren deze thema's. Zo waren er bijeenkomsten in de bibliotheek, in de Philips Fruittuin, op sportpark Op Noord, bij Zwembad de Tongelreep, in de Huiskamer van het Leger des Heils aan de Pisanostraat, in het Wasven, op het Summa-college en in het Philips stadion. Dit heeft geleid tot 4 allianties die nu samenwerken aan de uitdagingen in de stad.*

Tijd voor  
een nieuwe  
toekomst?  
Pak je kans en  
ontwikkel jezelf



Al meer dan 6.000 Brabanders volgden de afgelopen twee jaar een opleiding of loopbaantraject via het online scholingsplatform Brabant Leert. Het platform biedt (gratis) opleidingen, cursussen en loopbaanadvies voor alle Brabanders. Deze worden aangeboden door online scholingsaanbieders, brancheorganisaties, de Brabantse ROC's, hogescholen en universiteiten. Van ontwerp- en programmeertrainingen op het mbo en minicolleges op het hbo, tot aan technische bijscholingscursussen en alle ins en outs van Word en Excel. Hiermee krijgen Brabanders de tools in handen om zelf de regie te nemen. Het neemt drempels weg om bij- of om te scholen naar een toekomstige baan. Brabant Leert is een initiatief van: de Provincie Noord-Brabant, Leren en Werken, VNO-NCW Brabant Zeeland, Edubookers, Skillstown, FNV, CNV, Noordoost Brabant Werkt, Midpoint Brabant, Brainport Eindhoven, West Brabant werkt aan morgen, Regio Helmond/de Peel, het Kennispact MBO, Fontys, Avans, HAS, BUas, Tilburg University en TU/e.



Bedrijven uit het partnership Brainport Eindhoven en PSV hebben hun krachten gebundeld in een scholenchallenge, waarmee zij leerlingen van groep 6, 7 en 8 van basisscholen in de regio op een nieuwe manier kennis laten maken met technologie en de wereld van topsport. De Brainportpartners willen basisschoolkinderen voorbereiden op banen van de toekomst. De nadruk van het programma ligt op het stimuleren van 21e eeuw vaardigheden zoals samenwerken, onderzoeken, ontwerpen, presenteren en creativiteit.

Ook regionale overheden als metropoolregio Eindhoven deden onderzoek specifiek voor de regio Zuidoost Brabant naar de stand van de brede welvaart. Dit heeft geleid tot een monitor dat als beleidsinstrument gemeenten kan helpen bij het maken van beleidskeuzen. Het opzetten van dergelijke brede welvaartsmonitors worden vaak ondersteund door universiteiten en/of planbureaus. Bij kennisinstellingen zie je een beweging ontstaan waarin kennis en expertise rondom de techniek van monitoring bij zowel het praktische gebruik van brede welvaart als bij het beleidsconcept een nieuw veld van regionaal en beleidsgericht onderzoek ontwikkelt. Dit heeft geleid tot de oprichting van een Nationaal Netwerk Brede Welvaart waarin vertegenwoordigers van provincies, planbureaus, universiteiten kennis uitwisselen en nieuwe kennis opbouwen om te komen tot verdere operationalisatie en het gebruik van brede welvaartsconcept in de beleidspraktijk. Ook de Academische Werkplaats Brede Welvaart van Tilburg University en PON/Telos nemen daarin een belangrijke rol. We zien deze Academische Werkplaats Brede Welvaart als belangrijke kennispartner bij ontwikkeling én uitwisseling van kennis over regionaal beleid en regionale opgaven binnen onze provincie.

Naast de overheid zien we ook dat werkgeversorganisatie VNO-NCW en MKB-Nederland brede welvaart als kompas nemen voor een nieuwe koers gericht op het bereiken van een samenleving met gelijke kansen en werk, een duurzame leefomgeving en voldoende economische groei die brede welvaart mogelijk te maken.



Als laatste mogen sociaal ondernemers en maatschappelijke organisaties in dit overzicht niet ontbreken. Op het platform Stérk.Brabant staan tal van inspirerende bewonersinitiatieven en impactondernemingen die zich dagelijks inzetten voor het bevorderen van brede welvaart in onze provincie. Zij hebben aanbod om ondernemers te versterken op het gebied van: impact gericht werken, inrichten van governance, opzetten van start-ups, ideeën omzetten naar een businessplan, en weten waar financiering te vinden is. Zorgbelang Brabant gaat verder met de uitvoering van het platform Stérk.Brabant.

Dit zijn een aantal voorbeelden van hoe al gewerkt wordt aan brede welvaart. Wij willen een stimulerende en ondersteunende rol hebben richting partners in Brabant die aan de slag gaan met brede welvaart. In deze uitvoeringsagenda werken we samen met overheden en verkennen we de samenwerking met triple helix partners, zodanig dat brede welvaart lokaal wordt gevoeld en van daaruit verder wordt uitgebouwd.

# 04. HOE WE HET AANPAKKEN

DE DRIE FUNCTIES VAN  
BREDE WELVAART



## 4.1 VAN DENKEN NAAR DOEN

BREDE WELVAART IS EEN THEMA DAT TE HERKENNEN IS IN BIJNA ALLE MAATSCHAPPELIJKE VRAAGSTUKKEN DIE SPELEN IN ONZE BRABANTSE SAMENLEVING.

We zien een duidelijke trend bij gemeenten, maatschappelijke organisaties, kennisinstellingen en steeds meer bedrijven om toekomstig handelen te plaatsen in de context van een breder begrip van sociale samenhang, ecologie, gezondheid, en economie. Of het nu gaat om transities, het zoeken naar economisch evenwicht met activiteiten, het scheppen van banen met toekomstwaarde, het stimuleren van circulariteit, het meekrijgen en aangehaakt houden van groepen in de samenleving. Brede welvaart wordt nadrukkelijk gezien als aansporing om een betere balans te vinden tussen deze verschillende perspectieven.



We willen tot goede afwegingen komen in acties die we als provincie (in samenwerking met partners) in Brabant aangaan op het bevorderen van brede welvaart. De behoefte van onze partners is belangrijk voor de keuzes die we maken. In opmaat naar deze uitvoeringsagenda is in consultatiegesprekken breed opgehaald waar die behoefte voor de aanpak van de provincie zit. Er is gesproken met diverse gemeenten, samenwerkingsverbanden, bedrijven, kennisinstellingen, sociaal ondernemers en maatschappelijke organisaties (zie bijlage 2). Zij hebben behoefte aan:

- Maak het onderwerp bespreekbaar en zorg voor gezamenlijke taal.
- Investeer in het kennisniveau over brede welvaart.
- Sluit aan bij bestaande partnerschappen en samenwerkingsverbanden in/met de regio en ondersteun daar de uitvoering.
- Kies voor maatwerk en ga adaptief aan de slag.
- Maak het niet complex en waak voor verkokering.
- Vanuit brede welvaartsperspectief werken vraagt een lange adem.
- Laten we samen aan de slag gaan zodat we al doende leren.

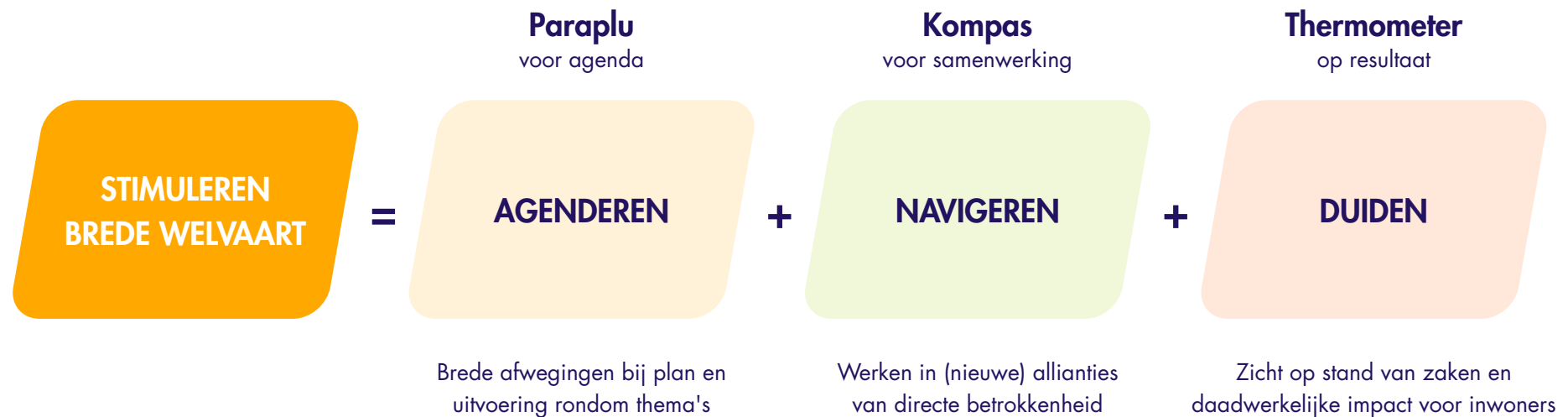
Sleutelpersonen benoemen het vinden van integraliteit en samenhang in oplossingen, het verbinden aan concrete acties, en het aanhaken van de Brabantse samenleving, daarbij als grote uitdagingen.

**We maken als provincie pas echt het verschil in de ontwikkeling van brede welvaart als we denken weten om te zetten in doen.** We willen op het gebied van brede welvaart met (alle) Brabantse stakeholders in de praktijk stappen nemen, ervaren wat het resultaat is en leerervaringen delen. Om vervolgens goede voorbeelden zichtbaar te maken en/of op te schalen.



## 4.2 PROVINCIALE FORMULE VOOR BREDE WELVAART

OP ZOEK NAAR EEN BRUIKBARE FORMULE OM ALS PROVINCIE SAMEN MET PARTNERS IN BRABANT INVULLING TE GEVEN AAN BREDE WELVAART, HANTEREN WE EEN FUNCTIONELE BENADERING VAN HET BEGRIP. VOOR DEZE UITVOERINGSAGENDA HANTEREN WIJ EEN RAAMWERK BESTAANDE UIT DE DRIE FUNCTIES VAN BREDE WELVAART:



**Brede welvaart als paraplu voor agendavorming – Het begrippenkader van brede welvaart wordt gebruikt als paraplu bij agendavorming.** Brede welvaart stimuleert organisaties in hun streven om een betere balans te vinden tussen verschillende perspectieven en uitgangspunten: sociaal-maatschappelijk, ecologisch en economisch. Dit leidt tot andere, bredere afwegingen bij plan en uitvoering rondom inhoudelijke thema's.

Brede welvaart biedt op die manier een perspectief om in samenhang naar vraagstukken te kijken en met aandacht voor hun specifieke context. Dit betekent zaken met elkaar verbinden en onder dezelfde paraplu brengen, waar mogelijk met een aantrekkelijk en gedragen streefbeeld. Wat daar ook bij hoort, is bottom-up kijken en zoeken naar het juiste (boven)lokale of regionale schaalniveau voor het formuleren van aanpakken en het begroten van inzet én tijd om die uit te voeren.

**Brede welvaart als kompas voor samenwerking – Brede welvaart vraagt om werken in brede allianties met een zo groot mogelijke directe betrokkenheid en inbreng van inwoners.** Dit betekent samen met partners zoals bedrijven en maatschappelijke organisaties koers zetten, dialoog vormgeven en organisatie van uitvoering van activiteiten, in nieuwe bondgenootschappen om inwoners beter te betrekken in de aanpak.

Brede welvaart vraagt om afwegingen. Dat is niet altijd makkelijk, omdat verschillende thema's van brede welvaart aan elkaar relateren die niet altijd met elkaar in harmonie zijn te brengen. Om die reden gebruiken partijen het begrippenkader van brede welvaart om eerder en beter en met eenzelfde taal met elkaar in gesprek te komen over het verbinden van thema's of juist over keuzes voor acties op het ene thema boven het andere.

**Brede welvaart als thermometer voor uitgangssituatie en voortgang op beoogde resultaten – Om te weten of we de juiste dingen doen, brengen we de uitgangssituatie in beeld en meten we of we de beoogde resultaten bereiken.**

We duiden deze data met regionale stakeholders en identificeren wat verschillende Brabantse doelgroepen écht belangrijk vinden. Brede welvaart biedt de mogelijkheid om breed naar welzijn en welbevinden te kijken om vervolgens een scherpe focus te zetten op specifieke aandachtspunten die het meest bijdragen aan het geheel.



## 4.3 HOE WE KEUZES MAKEN

OM HIERIN EFFECTIEVE KEUZES TE MAKEN, BEPALEN WE VOORAF DE PRIORITAIRE ACTIES.

We kiezen deze acties op basis van:

**IMPACT:** DE MATE WAARIN DE ACTIE RESULTAAT OPLEVERT IN PROVINCIALE OPGAVES EN KERNTAKEN.

**INSPANNING:** DE MATE WAARIN DE ACTIE CAPACITEIT- EN MIDDELENINZET KOST.

**URGENTIE:** DE MATE WAARIN DE ACTIE OP KORTE TERMIJN INSPANNING VRAAGT.



# DIT MERKT DE BRABANDER ER (AL) VAN

Het werken aan brede welvaart is voor ons niet nieuw. In provinciale programma's werken we aan concrete acties om brede welvaart in Brabant te bevorderen. Dit is een selectie van acties waarvan de Brabander nu al profiteert:



## VOORBEELD 1 OEFENEN MET DE OMGEVINGSWET/STRAATNL

Deze nieuwe omgevingswet gaat in 2023 in en moderniseert de wetten voor de leefomgeving. Dit moet gaan zorgen voor een samenhangende aanpak, ruimte voor lokaal maatwerk en betere en snellere besluitvorming. Het zo goed mogelijk betrekken van burgers en ondernemers is hierbij een belangrijk uitgangspunt. Veel aspecten van die leefomgeving komen samen in de straat waar we wonen en leven. In het project StraatNL onderzoeken we hoe je als overheid en als bewoners samen invulling kunt geven aan de Omgevingswet aan de hand van een concrete, gezamenlijke maatschappelijke uitdaging: het voorbereiden van een straat op extreem weer.

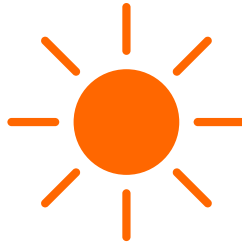
## VOORBEELD 2 ENERGIE VOOR IEDEREEN

Om de klimaatdoelen te behalen moeten alle huishoudens van het gas af. Dit vraagt om een flinke investering die niet iedereen in Brabant kan maken. Hoe we iedereen kunnen laten meedoen aan de energietransitie, daarover ging het project "Energie voor iedereen". In Breda, Bernheze, Tilburg en 's-Hertogenbosch liepen vier pilotprojecten. Gemeenten onderzochten in samenwerking met bewoners wat hen zou helpen in het verduurzamen van hun huis, ondanks het gebrek aan investeringsvermogen. Hierbij keken we naar grote aanpassingen van het huis en niet naar kleine acties als tochtstrips e.d. Dat zegt niet dat die kleine acties geen mooie starters zijn om gezinnen te bewegen tot een duurzamer huis.



### VOORBEELD 3 RISKFACTORY

De ontdekkingsfabriek voor veiligheid, gezondheid en duurzaamheid. Jij bent in het dagelijks leven verantwoordelijk voor jouw eigen veiligheid en gezondheid. Het is dus belangrijk dat je weet wat je moet doen als jou iets overkomt. Dat leer je in de Risk Factory. Hier krijg je antwoorden op allerlei vragen die gaan over veiligheid, gezondheid en duurzaamheid. En nog veel belangrijker, je leert hoe je hiermee om moet gaan. Door zelf te doen en te ervaren. De Risk Factory Midden- en West-Brabant is in eerste instantie bedoeld voor leerlingen van groep 7 en 8.



### VOORBEELD 4 GROENE SCHOOLPLEINEN

Ruim 250 groene schoolpleinen. Op ontdekkingstocht. Lekker struinen. Planten en dieren zoeken. Proeven van eetbaar groen. En uitdagend spelen. Op het Schoolplein van de Toekomst kan dat allemaal! Dit is beter voor de natuur én maakt kinderen en gezonder en gelukkiger. Inmiddels zijn er 259 Brabantse schoolpleinen vergroend.





## VOORBEELD 5 GEDEELDE MOBILITEIT IS MAATWERK/MOBILITEIT VOOR IEDEREEN

In de visie 'Gedeelde mobiliteit is maatwerk' is naast bereikbaarheid ook het meedoen aan de samenleving als belangrijk doel neergezet. Waar eerst vooral naar efficiency van mobiliteit werd gekeken, kijken we nu ook naar een oplossing voor iedereen. We zorgen we dat iedereen in Brabant minimaal 1 reisoptie tegen een betaalbaar tarief heeft met gedeelde mobiliteit. Dit gaat via de aanbesteding van het openbaar vervoer maar ook via experimenten in de praktijk met andere vervoersvormen zoals deelmobiliteit en vrijwilligersvervoer. We werken daarbij nauw samen met gemeenten. Per concessiegebied maken we afspraken waarbij de reiziger centraal staat en we willen samenwerken als één overheid. Er is een toolkit ontwikkeld waar bijvoorbeeld een dorpsraad gebruik van kan maken en hebben we mensen en middelen om dit soort projecten te helpen opstarten.

## VOORBEELD 6 UNIEK SPORTEN

De provincie wil 50.000 mensen met een beperking aan het sporten en in beweging krijgen. Sporten is belangrijk voor iedereen. Een beperking mag daarbij geen belemmering zijn. Sporten en bewegen zorgen voor vele voordelen qua gezondheid, zelfvertrouwen, sociale verbondenheid en plezier. Er zijn een aantal belemmeringen voor mensen met een beperking om te gaan sporten. Zoals: vervoer, passend aanbod, beschikbaarheid van hulpmiddelen. Daarom biedt Uniek Sporten Brabant ondersteuning aan mensen met een beperking of chronische ziekte bij het vinden van een passende sport. Dat gebeurt door de inzet van coaches, maar ook door het realiseren van sportdromen door steun uit het BrabantSport Fonds.



# 05. WAT WE DOEN

ACTIES OM BREDE  
WELVAART TE  
BEVORDEREN



## 5.1 SAMEN WERKEN AAN BREDE WELVAART

WE HEBBEN ONS OOR TE LUISTEREN GELEGD BIJ GEMEENTEN, REGIO'S, WERKGEVERSORGANISATIES, ONDERWIJS- EN KENNISINSTELLINGEN EN LECTORATEN OM BREDE WELVAART TE VERTALEN IN HANDELINGSPERSPECTIEF. DIT HEEFT GELEID TOT HET FORMULEREN VAN ACTIELIJNEN OM SAMEN MET PARTNERS TE WERKEN AAN DE ONTWIKKELING VAN BREDE WELVAART IN BRABANT VOOR DE BRABANDER.

Het is onze overtuiging dat we dit sámen moeten doen. We zoeken daarom actief, of maken gebruik van bestaande allianties met het bedrijfsleven, kennisinstellingen en overheden om ons handelen te bundelen, beter van elkaars goede voorbeelden te leren en het beste in elkaar naar boven te halen.





## 5.2 ACTIELIJN 1: AGENDEREN VAN BREDE WELVAART (PARAPLU)

ALS PROVINCIE ZETTEN WE BREDE WELVAART IN ALS PARAPLU OVER OPGAVEN OM OVERZICHT EN SAMENHANG TE CREËREN IN AGENDA'S. DAARNAAST HEEFT BREDE WELVAART ALS PARAPLU EEN BELANGRIJKE FUNCTIE IN HET MAKEN VAN KEUZES EN AFWEGINGEN IN BELEID EN UITVOERING.



- Wij willen als provincie de actiebereidheid die we waarnemen van het Brabantse bedrijfsleven, de onderwijssector, lokale overheden en maatschappelijke organisaties kracht bijzetten. Provincie Noord-Brabant (mede-) agendeert brede welvaart en organiseert daarvoor werkbezoeken en neemt deel aan dialogen en debatten over brede welvaart. We organiseren dit samen met overheden (via VNG, Vereniging Brabantse Gemeenten en BrabantStad), kennispartners (universiteiten, hogescholen, Academische Werkplaats Brede Welvaart en het Nationaal Netwerk Brede Welvaart), het Brabants bedrijfsleven (via VNO-NCW) en maatschappelijke organisaties in de regio. Wij reiken daarvoor kennis, expertise en instrumenten aan. Dit zijn instrumenten die de provincie zelf ontwikkeld (heeft) of landelijke ontwikkelde instrumenten. In 2023 organiseren we tenminste 2 werkbezoeken over leerervaringen, toepasbaarheid van brede welvaart in beleidspraktijk en beschikbare instrumenten op de regionale werkvloer.
- Met de VBG zetten we een praktijknetwerk brede welvaart op met vijf tot tien gemeenten om te komen van denken naar doen. Zo bieden we gemeenten ondersteuning bij het concreet vertalen van brede welvaart naar een aanpak en laten we deze van elkaar leren. We hebben daarin speciale aandacht voor het ontwikkelen van een aanpak gericht op samenleving, met name op sociale veeldeling en gezondheid en bouwen dit verder uit.

- Als provincie markeren we onze stappen op het gebied van brede welvaart in een evenement waarin we 'Samenwerken aan brede welvaart'. We bieden een podium voor kennisbijdragen van de Academische Werkplaats Brede Welvaart in de regio, overheden, het bedrijfsleven, maatschappelijk middenveld en inwoners. Inspiratie en debat worden afgewisseld met voorbeelden en werksessies.
- Provincie Noord-Brabant zet stappen om de brede welvaart van de Brabander het uitgangspunt te maken in toekomstige provinciale uitvoeringsagenda's. De uitvoeringsagenda Gezondheid is een mooi voorbeeld hoe vanuit bestaande begrotingprogramma's koppelkansen worden gedefinieerd om het brede welvaartsthema gezondheid te versterken. We zien brede welvaart als paraplu over al onze opgaven en bieden de begrotingsprogramma's kennis en handvatten om brede welvaart te vertalen in heldere doelen en acties.
- Als provincie ontwikkelen we vanuit het beleidskader 'Leefomgeving', een handelingskader voor het maken van integrale beleidsafwegingen. Vanuit brede welvaart brengen we de sociaal-maatschappelijke dimensie in bij de ontwikkeling en toepassing van het handelingskader. We delen dit handelingskader in de provinciale organisatie en met partners in het Brabantse werkveld. We werken mee aan grote toepasbaarheid van het handelingskader en het verbeteren ervan op basis van trial and error. Ons doel is om sociaal-maatschappelijke kosten en baten op een goede manier onderdeel te maken van de afweging voor alle ingrepen die de provincie doet: op zo veel mogelijk thema's van brede welvaart een positief effect en op zo min mogelijk indicatoren van brede welvaart een negatief effect.



## 5.3 ACTIELIJN 2: NAVIGEREN NAAR BREDE WELVAART (KOMPAS)

WE ZETTEN BREDE WELVAART IN ALS KOMPAS OM MET REGIONALE STAKEHOLDERS TE NAVIGEREN NAAR HET HOGERE DOEL VAN REGIONAAL BELEID: BREDE WELVAART IN BRABANT VOOR ALLE BRABANDERS. HET DOEL IS BONDGENOOTSCHAPPEN TE VERSTERKEN WAARIN WE SAMEN MET PUBLIEKE EN PRIVATE PARTNERS EN DIRECTE BETROKKENEN ÉN DE INBRENG VAN BRABANDERS KOERS ZETTEN.

- Als provincie nemen we deel aan bestaande teams die zich in de vier Brabantse regio's bezighouden met de regionale omgevings-/samenwerkingsagenda's. We luisteren naar de belangrijkste uitdagingen in regio's om daarna gezamenlijk scherp te krijgen welke beweging nodig is voor het versterken van brede welvaart. We maken scherpe keuzes om op die onderwerpen mee te werken waar de provincie het verschil kan maken.
- Via het Brabant Outcomes Fund (BOF2) investeren we samen met (inter)nationale publieke en private partners, in het opschalen van innovatieve bedrijven die positieve impact (willen) maken op zowel sociale, economische als ecologische dimensies van brede welvaart. Hieromheen ontwikkelen we een monitor om

transparant te zijn over de voortgang en de maatschappelijke impact van deze bedrijven op de dimensies van brede welvaart. In 2023 gaat BOF2 live en worden de eerste bedrijven aangesloten om gebruik te maken van dit fonds.

- Als provincie aan tafel gaan bij regio's en bovengemeentelijke samenwerkingsverbanden bij aanvragen voor de Regio-Deal. We zetten onze kennis, expertise en ons netwerk in om regio's (gemeenten of samenwerkingen van overheid, kennis en bedrijfsleven) te sterken in hun aanvraag bij het Rijk en om tot een integrale stimulering van brede welvaart te komen die aansluit bij de provinciale ambities. De regie ligt bij de regionale accountmanagers én de inhoudelijke projectleiders van de provincie, het team brede welvaart biedt voeding om het thema goed in te brengen.



## 5.4 ACTIELIJN 3: DUIDEN VAN BREDE WELVAART (THERMOMETER)

WE ZETTEN BREDE WELVAART IN ALS THERMOMETER OM EEN DIALOOG MET BRABANTSE STAKEHOLDERS TE VOEREN OVER DUIDING VAN SCORES VAN BREDE WELVAART EN WAT HET AAN KEUZES EN AFWEGINGEN VERGT OM HIER BETER OP TE KUNNEN STUREN. DOEL IS ZICHT TE HOUDEN EN ZICHT TE GEVEN OP WELKE VOORTGANG WORDT GEBOEKT IN HET VERSTERKEN VAN BREDE WELVAART (REGIONAAL EN BOVENREGIONAAL).

- Als provincie brengen we brede welvaart als monitoringsinstrument in bij strategische agenda's, afspraken en convenanten die we opstellen of al hebben opgesteld met partners. Kwantitatieve data en kwalitatieve informatie van Brabanders geven input bij het sturen op brede welvaart. Hiervoor benutten we data uit de Regionale Monitor Brede Welvaart van het CBS (zie blz. 65) en onze eigen Staat van Brabant, aangevuld met ervaringen van de Brabanders uit de research community Brede Welvaart en het populatieonderzoek Ervaren Brabantse Brede Welvaart (zie blz. 24).
- Als provincie ontwikkelen we vanuit het 'Beleidskader Toekomstbestendig Bestuur' een platform voor kennisdeling over participatie. Vanuit brede welvaart jagen we gemeenten en regio's aan zich te verbinden aan dit platform, stimuleren we het delen van geleerde lessen, en geven we mee vorm aan het betrekken van toekomstige generaties en kwetsbare groepen.
- Als provincie communiceren we informatie op het gebied van brede welvaart en delen we deze actief via platforms, zoals de *Staat van Brabant*. We kiezen een passende vorm gericht op 'storytelling' om integrale afwegingen bij Brabantse organisaties op de agenda te krijgen en te houden. We hebben specifiek aandacht voor het signaleren van zogenaamde systeembelemmingen, bijvoorbeeld op het gebied van inclusiviteit, gezondheid, energie en klimaat. We maken hiervoor optimaal gebruik van de kennis bij BrabantAdvies en BrabantKennis.
- De provincie versterkt het kennisnetwerk brede welvaart samen met de Academische Werkplaats Brede Welvaart, universiteiten en hogescholen.



# 06. SAMENWERKING MET PARTNERS

UIT DE CONSULTATIEGESPREKKEN, DIE WE VOOR DE OPBOUW VAN DEZE UITVOERINGSAGENDA HEBBEN GEVOERD, BLIJKT DAT OP DE REGIONALE WERKVLOER DE BEHOEFTE GROEIT OM SAMENWERKINGEN VERDER UIT TE BOUWEN EN MOGELIJKHEDEN VOOR GEZAMENLIJKE KENNISOPBOUW EN LEERERVARINGEN BETER TE BENUTTEN.



## 6.1 COALITIES UITBOUWEN

HET BOUWEN EN UITBOUWEN VAN COALITIES TUSSEN BRABANTSE PARTNERS IN GEZAMENLIJKE AMBITIES, DOELEN EN PROJECTEN IS EEN BELANGRIJKE SLAG OM TE KOMEN NAAR DOEN

Als provincie zijn we via diverse samenwerkingsverbanden op regionale schaal aan de slag met partners. We hebben het overzicht over de verschillende regionale plannen en we kunnen bovenregionale belangen bewaken. Partners roepen op dat om de uitvoering kracht bij te zetten, het van belang is bij elkaar aan tafel te zitten en gezamenlijk aan plannen te werken. Vanuit brede welvaart willen we dit aanjagen en versterken.



Aanjagen van coalitievorming rondom brede welvaart waar deze nog niet plaatsvindt door het thema te agenderen. Versterken van bestaande coalities door de coalitie te verbreden of juist ondersteunen in het concretiseren of versnellen van plannen. Uit consultatiegesprekken blijkt namelijk dat er nog gezocht wordt naar meer structurele en toekomstbestendige samenwerking én dat het nog een uitdaging is om de burger te betrekken bij beleidskeuzes en uitvoering. We zoeken de juiste kennis, expertise of instrumenten (waar relevant ook internationaal) die helpen in de opgave en koppelen deze aan de samenwerkingsverbanden. Met verbinding naar private en publiek-private initiatieven en samenwerkingsverbanden. We werken daarin adaptief, passen ons aan de situatie aan vanuit het oogpunt van maatwerk.

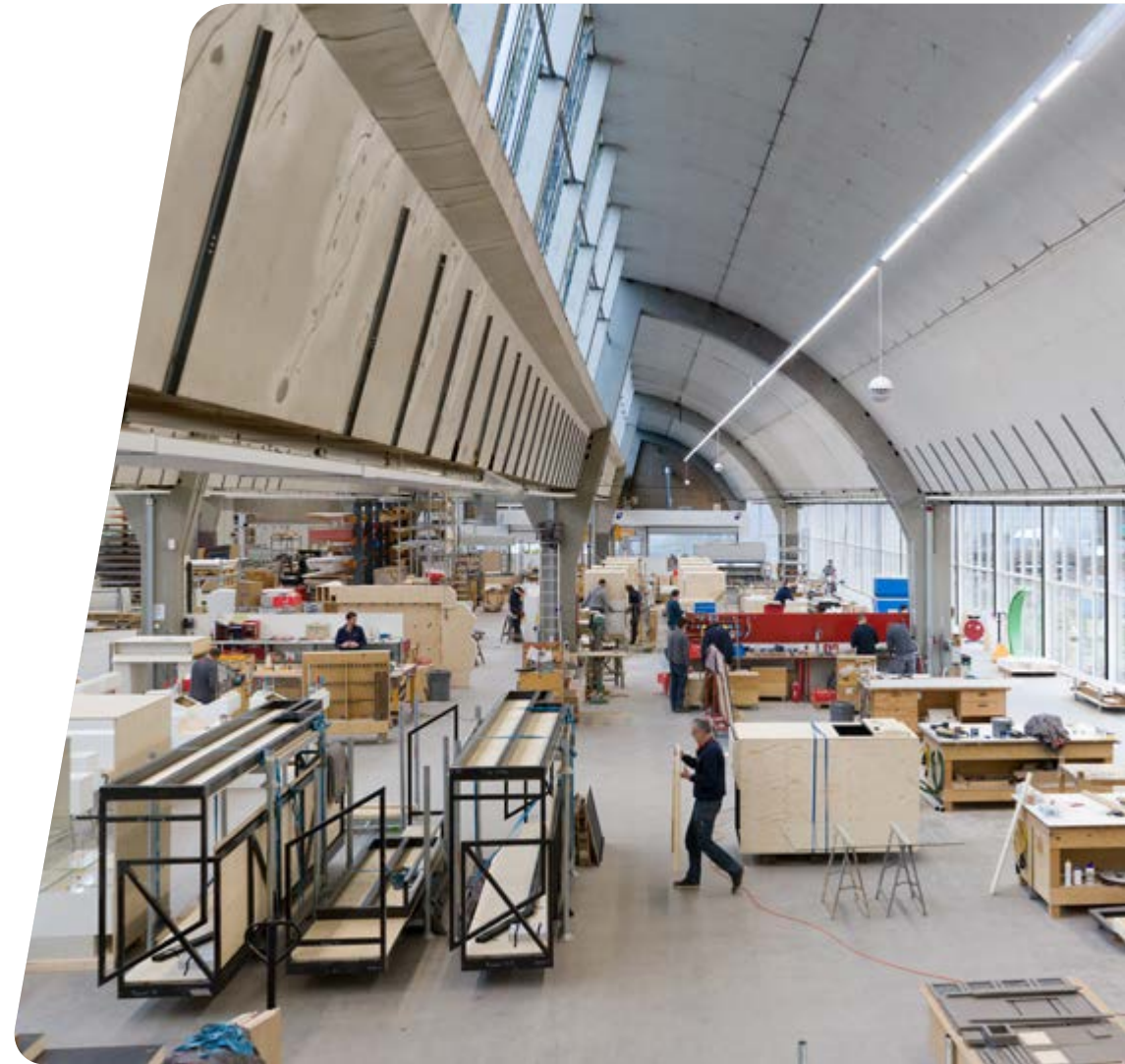
**De focus van de uitvoeringsagenda 2022-2023 ligt op samenwerking met overheden en verkenning van samenwerking triple helix partners.** We hebben een samenwerkingsagenda met de Vereniging Brabantse Gemeenten (VBG) en BrabantStad

waarin brede welvaart al op de agenda staat. We ontwikkelen met de VBG een aanpak om in 'praktijknetwerk brede welvaart in Brabant' samen met gemeenten aan de slag te gaan. In praktijknetwerk brede welvaart in Brabant doen gemeenten praktijkervaringen op rondom het toepassen van brede welvaart in beleid. Het doel is om met elkaar een gemeenschap te bouwen waarbij concrete problemen, casussen en hobbels worden geadresseerd. Door deze gezamenlijk te behandelen, experts mee te laten denken en ondersteuning te bieden, leren gemeenten van elkaars praktijk. We werken daarmee aan onverwachte oplossingen of toepassingen en delen de ontwikkelde ervaringen en instrumenten actief in de regio's en met andere gemeenten. We hebben daarin aandacht voor thema's die gericht zijn op 'samenleving', met name op sociale veeldeling en gezondheid. In 2023 willen we vijf tot tien gemeenten actief betrekken in een praktijknetwerk brede welvaart in Brabant en verbinden met gemeenten die al aan de slag zijn.

## 6.2 KENNIS EN ERVARING VERGAREN EN GEBRUIKEN

ALS WE IN BRABANT AAN BREDE WELVAART WILLEN WERKEN, DAN IS HET VAN BELANG DAT WE GOED UITGERUST EN TOEGERUST ZIJN. DAT WE OVER BRUIKBARE INSTRUMENTEN BESCHIKKEN VOOR HET AGENDEREN, NAVIGEREN EN DUIDEN VAN BREDE WELVAARTSONTWIKKELING.

Als provincie kunnen we daarvoor een breed repertoire aan (bestaande) instrumenten inzetten. Tegelijkertijd past het om te investeren in instrumentontwikkeling, zodat (nieuwe) succesvolle aanpakken die zich op de ene plek bewezen hebben ook ingezet kunnen worden op een andere plek. Het ontwikkelen en gebruiken van goed instrumentarium voor brede welvaart speelt ook *landelijk*. Op dit moment worden in heel Nederland initiatieven ontplooid om brede welvaart te operationaliseren en de stap te zetten van bestuurlijke en beleidsmatige ambitie naar actie. We zien ook dat meerdere lectoraten, kennisinstellingen en werkplaatsen in Brabant hiermee bezig zijn. Als provincie zien we een rol voor onszelf in het zo actueel en compleet mogelijk maken en delen van de instrumenten die ingezet kunnen worden voor de ontwikkeling van brede welvaart.



**Op de regionale werkvloer groeit de behoefte om de mogelijkheden voor gezamenlijke kennisopbouw en leerervaringen systematischer te verkennen, te benutten en te borgen in langetermijnagenda's.** Als provincie vinden wij het belangrijk hierbij aan te sluiten en vooral ook te faciliteren. We zijn dan ook aangesloten bij de *Academische Werkplaats Brede Welvaart in de Regio* van Het PON & Telos en Tilburg University. In deze rol dragen we bij aan het vergaren van kennis over het monitoren van de ontwikkeling van brede welvaart en het uitwerken van een samenhangend beleid dat brede welvaart op regionaal niveau verhoogt.

### **Onze activiteiten in samenwerking met de Academische Werkplaats Brede Welvaart in de Regio:**

- Samen met de Academische Werkplaats organiseren we in 2023 ten minste één kennissessie brede welvaart voor medewerkers van de provincie.
- Samen met de Academische Werkplaats verzamelen we in 2023 'best practises' over hoe elders en op welke functies succesvol invulling wordt gegeven aan brede welvaart.
- Samen met de Academische Werkplaats organiseren we in 2022 en 2023 regionale werksessies (maximaal twee) om samen met partners te komen tot een programmering voor nader beleidsonderzoek binnen de Academische Werkplaats (elk half jaar).
- Samen met de Academische Werkplaats/Universiteit Tilburg ontwikkelen we in 2023 een spelsimulatie om in het samenspel van partijen te leren over toepassing, afweging en het maken van (strategische) keuzes om brede welvaart te bevorderen.
- De Academische Werkplaats levert input en expertise voor het provinciale evenement 'Samenwerken aan brede welvaart' (in de vorm van kennissessies en sprekers).

Samengevat zien wij voor het vergaren en gebruiken van kennis en ervaring – en daarmee de doorontwikkeling van instrumentarium – diverse nationale, provinciale en regionale samenwerkingspartners (en dit kan zich nog verder uitbreiden):

Het PON & Telos  
Universiteiten zoals Tilburg University en TU/e  
Stichting ZET  
Stichting Zorgbelang  
De community Sterk.Brabant  
Brabant Kennis  
Brabant Advies  
Academische Werkplaats Brede Welvaart in de regio  
Lectoraten over brede welvaart in Brabant bij universiteiten en hogescholen  
Nationaal Netwerk Brede Welvaart  
Planbureau voor de Leefomgeving  
Sociaal Cultureel Planbureau  
Ministerie BZK en LNV





# 07. SAMENWERKING EN VERANKERING IN ONZE PROVINCIALE ORGANISATIE



## 7.1 BRABANT WERKT AL AAN BREDE WELVAART

WE HEBBEN AL VEEL ERVARING IN BRABANT MET HET WERKEN AAN BREDE WELVAART. DOOR TE WERKEN VANUIT DE 5 OPGAVEN, SAMEN MET ANDEREN IN MULTIHELIX-NETWERKEN.

We hebben een begin gemaakt met de overgang van denken en handelen dat met name gericht is op concurrentie en winstmaximalisatie naar denken en handelen dat opbouwend is en sociale en ecologische waarde toevoegt. Zo hebben we al stappen gezet richting brede welvaart voor alle Brabanders. Mooie voorbeelden zijn te zien in het intermezzo 'Dit merkt de Brabander er al van'.



**De brede welvaart acties uit het addendum op het bestuursakkoord zijn opgepakt, dit is de stand van zaken:**

#### **Acties brede welvaart uit het addendum: stand van zaken**

- Vaststellen van het beleidskader gezondheid: dit beleidskader is vastgesteld en draagt in grote mate bij aan de uitwerking van brede welvaart.
- We leggen op het gebied van luchtkwaliteit en geluid in Brabant streefwaarden vast in het beleidskader Milieu: dit is opgenomen in het ontwerp-beleidskader Milieu.
- Met het bestaande beleidskader Economie en de onderliggende uitvoeringsagenda's blijven we vanuit een economisch perspectief bijdragen aan brede welvaart: dit is blijvend onder de aandacht tot 2030.
- De bestuursopdracht 'veilig en weerbaar Brabant' loopt in deze bestuursperiode af. In de Staten wordt nog deze periode discussie gevoerd over welke rol en verantwoordelijkheid de provincie in de toekomst zou moeten nemen op dit thema: Op 23 september 2022 was er een informatieve themabijeenkomst over het onderwerp met PS. In 2023 zal dit oordeelsvormend geagendeerd worden.
- We bevorderen het verduurzamen van maatschappelijk vastgoed in steden en dorpen zoals scholen, sportvoorzieningen en ontmoetingsplekken: dit is blijvend onder de aandacht tot 2030.
- Wij investeren in een zo spoedig mogelijk herstel van het openbaar vervoer in Brabant. Door middel van gerichte investeringen, sociale innovatie en slimme technologie zoeken we samen met gemeenten om ook kleine kernen middels het openbaar vervoer, waaronder buslijnen, bereikbaar te houden: Met deze opdracht zijn we nu aan de slag. Dit gaat via de aanbesteding van het openbaar vervoer maar ook via experimenten in de praktijk met andere vervoersvormen zoals deelmobiliteit en vrijwilligersvervoer.
- Er wordt samengewerkt met gemeenten en er is een toolkit ontwikkeld.

**Echte uitvoering van acties en projecten die te maken hebben met het integraal versterken van brede welvaart of het versterken van individuele thema's, vindt plaats binnen lopende beleidskaders en uitvoeringsagenda's.** Het schema op de volgende pagina maakt duidelijk hoe brede welvaart direct (op het niveau van brede welvaart) of indirect (op indicatorniveau) al is verankerd in de doelstellingen van beleidskaders. Brede welvaart wordt bijvoorbeeld al op een mooie manier ingevuld via het beleidskader gezondheid. Er is een heldere ambitie geformuleerd met de afspraak om in alle provinciale programma's indicatoren op te nemen over gezondheid. Ook in andere provinciale beleidskaders is aandacht voor brede welvaart steeds prominenter (direct/indirect) aanwezig. Dat vertaalt zich onder andere in de volgende doelstellingen en indicatoren:

PROVINCIALE PROGRAMMA'S		REFERENTIE AAN BREDE WELVAART IN DOELSTELLINGEN	
PROVINCIAAL PROGRAMMA	BELEIDSKADER	DIRECT (OP NIVEAU VAN BREDE WELVAART) AMBITIE	INDIRECT (OP INDICATORNIVEAU) INDICATOR
AANPAK STIKSTOF	Brabantse Ontwikkel-aanpak Stikstof 1.0 2020-2023	<ul style="list-style-type: none"> <li>Brabant Ontwikkelt Samen werkt aan een robuuste natuur, het omlaag brengen van stikstof en het mogelijk maken van economische en maatschappelijke ontwikkelingen in Brabant.</li> </ul>	<ul style="list-style-type: none"> <li>In Brabant moet minimaal de helft van de hectares natuur in de stikstofgevoelige Natura 2000-gebieden in 2030 op een aanvaardbaar stikstofniveau zijn.</li> </ul>
ECONOMIE	Beleidskader economie 2030	<ul style="list-style-type: none"> <li>In de Brabantse samenleving plukt iedereen de vruchten van economisch succes (top-3 brede welvaartsindicator voor Brabant, top-10 voor regio's).</li> </ul>	<ul style="list-style-type: none"> <li>Brabant is een vooraanstaande speler in het Europese innovatiesysteem (top-15 Regional Innovation Scoreboard).</li> <li>Brabant heeft internationaal een uitstekende economische concurrentiepositie (top-15 Regional Competitiveness Index).</li> </ul>
ENERGIE	Energie- agenda 2019-2030	<ul style="list-style-type: none"> <li>Een energierechtvaardige samenleving waarin iedereen toegang heeft tot duurzame energie.</li> </ul>	<ul style="list-style-type: none"> <li>In 2030 een CO2-reductie van 60%.</li> <li>In 2030 50% duurzame energie.</li> <li>Maatwerk-aanpak met oog op sociale inclusiviteit.</li> </ul>
ERFGOED	Beleidskader Erfgoed 2016-2020 (verlengd t/m 2022)	<ul style="list-style-type: none"> <li>Samen met de samenleving, andere overheden, ondernemers, eigenaren en burgers werken aan het fysiek en digitaal duurzaam behouden, ontwikkelen en ontsluiten van erfgoed ter versterking van de omgevingskwaliteit en om deze door te geven aan volgende generaties.</li> </ul>	<ul style="list-style-type: none"> <li>Erfgoed in aansprekende voorbeeldprojecten is verbonden aan de hoofdopgaven van de omgevingsvisie.</li> </ul>
GEZONDHEID	Beleidskader Gezondheid 2021-2022	<ul style="list-style-type: none"> <li>Brabant is in 2050 welvarend in brede zin. Naast economische welvaart omvat het ook geluk, positieve gezondheid en veiligheid van mensen met aandacht voor: veerkracht, eigen regie en aanpassingsvermogen van mensen.</li> </ul>	<ul style="list-style-type: none"> <li>Drie gezonde levensjaren erbij voor iedere Brabander.</li> </ul>

PROVINCIALE PROGRAMMA'S		REFERENTIE AAN BREDE WELVAART IN DOELSTELLINGEN	
PROVINCIAAL PROGRAMMA	BELEIDSKADER	DIRECT (OP NIVEAU VAN BREDE WELVAART) AMBITIE	INDIRECT (OP INDICATORNIVEAU) INDICATOR
LANDBOUW EN VOEDSEL	Beleidskader Landbouw en Voedsel 2030	<ul style="list-style-type: none"> <li>Een nieuwe balans tussen economische, ecologische en maatschappelijke waarden in landbouw en voedselketens.</li> </ul>	<ul style="list-style-type: none"> <li>De Brabantse voedselketen is in 2030 in al zijn diversiteit slim, waardevol, circulair en verbonden.</li> </ul>
VERKEER EN VERVOER	Beleidskader Mobiliteit: Koers 2030	<ul style="list-style-type: none"> <li>Een mobiliteitssysteem dat bijdraagt aan een concurrerende en duurzame economie en mensen in staat stelt mee te doen aan de samenleving. We werken aan een mobiliteitssysteem dat tegelijkertijd een bijdrage levert aan een veilige en gezonde leefomgeving.</li> </ul>	<ul style="list-style-type: none"> <li>Een samenhangend mobiliteitssysteem, veilig, schoon, robuust, betrouwbaar en voor iedereen toegankelijk.</li> </ul>
VRIJE TIJD, CULTUUR EN SPORT	Beleidskader Vrije Tijd, Cultuur & Sport 2021-2022	<ul style="list-style-type: none"> <li>Een leefbaar en levendig Brabant: er is voldoende te doen en te beleven in Brabant en daar kan iedereen aan meedoen.</li> </ul>	<ul style="list-style-type: none"> <li>Regionaal onderscheidend, divers en inclusief aanbod op het gebied van sport, cultuur, recreatie en toerisme dat Brabanders verbindt, zorgt voor een goede leefomgeving, en een voedingsbodem is voor ondernemerschap.</li> </ul>
WATER	Regionaal Water- en Bodem-programma (RWP) 2022-2027	<ul style="list-style-type: none"> <li>Voldoende water, schoon water, veilig water, vitale bodem en klimaatadaptatie zijn van belang voor vrijwel alle provinciale opgaven: wonen en werken, infrastructuur en mobiliteit, landbouw en voedsel, natuur en biodiversiteit, erfgoed, een concurrerende en duurzame economie, energietransitie, etc.</li> </ul>	<ul style="list-style-type: none"> <li>Brabant heeft in 2050 een klimaatbestendig en veerkrachtig water- en bodemsysteem en is bestand tegen extremen.</li> </ul>

PROVINCIALE PROGRAMMA'S		REFERENTIE AAN BREDE WELVAART IN DOELSTELLINGEN	
PROVINCIAAL PROGRAMMA	BELEIDSKADER	DIRECT (OP NIVEAU VAN BREDE WELVAART) AMBITIE	INDIRECT (OP INDICATORNIVEAU) INDICATOR
WATER	Visie Klimaatadaptatie	<ul style="list-style-type: none"> <li>Een klimaatproof Brabant waar de maatschappelijke effecten van klimaatverandering beheersbaar en op een acceptabel niveau zijn.</li> </ul>	<ul style="list-style-type: none"> <li>Grotere biodiversiteit, verbeterde waterkwaliteit, verhoogde grondwaterstanden, verbeterde vitaliteit van de bodem en verbeterde waterkwaliteit.</li> </ul>
DATAGEDREVEN WERKEN	Beleidskader Data 2020-2025	<ul style="list-style-type: none"> <li>Met onze partners, digitalisering zorgvuldig en steeds beter inzetbaar maken en (laten) ondersteunen bij het oplossen van maatschappelijke vraagstukken. Met bijzondere aandacht voor de ontwikkeling van basisvaardigheden van Brabanders op het gebied van digitalisering.</li> </ul>	<ul style="list-style-type: none"> <li>Het effect van provinciaal beleid beter te meten dan (alleen) te berekenen of we de mogelijkheid hebben om actiever bij te sturen of tijdig in te grijpen.</li> </ul>
MILIEU	Schone Lucht Akkoord 2021-2030	<ul style="list-style-type: none"> <li>Luchtkwaliteit in de provincie voldoet aan grenswaarden van de Europese normen en sturen op gezondheidswinst zodat we fijn kunnen wonen en ondernemen in Brabant.</li> </ul>	<ul style="list-style-type: none"> <li>50% gezondheidswinst behalen door middel van schonere lucht uit binnenlandse bronnen.</li> </ul>
	Milieu 2030 (onder voorbehoud van vaststelling door PS)	<ul style="list-style-type: none"> <li>Werken aan een steeds duurzamer Brabant met een steeds schoner, gezonder en veiliger milieu. Zodat alles wat we doen, duurzaam is en bijdraagt aan de Brede Welvaart van alle Brabanders.</li> </ul>	<ul style="list-style-type: none"> <li>Het verminderen van negatieve milieueffecten op mens en natuur.</li> </ul>

PROVINCIALE PROGRAMMA'S		REFERENTIE AAN BREDE WELVAART IN DOELSTELLINGEN	
PROVINCIAAL PROGRAMMA	BELEIDSKADER	DIRECT (OP NIVEAU VAN BREDE WELVAART) AMBITIE	INDIRECT (OP INDICATORNIVEAU) INDICATOR
KWALITEIT OPENBAAR BESTUUR	Bestuurs-opdracht Veilig en Weerbaar Brabant (2023)	<ul style="list-style-type: none"> <li>Een geïnformeerde en weerbare samenleving die tegendruk kan bieden aan ondermijnende criminaliteit. We sporen hen aan ondermijning actief te bestrijden. Een weerbare samenleving, want we hebben elkaar nodig in de strijd tegen ondermijnende criminaliteit.</li> </ul>	<ul style="list-style-type: none"> <li>Op verschillende niveaus Brabant veiliger en weerbaarder maken tegen ondermijnende criminaliteit. Samenwerken is hierbij ons machtigste wapen in de aanpak van ondermijning. Zo laten we deze provincie voor zoveel mogelijk mensen een fijne en leuke plek zijn om te wonen, te werken en te bezoeken.</li> </ul>
NATUUR	Natuur 2030 (onder voorbehoud van vaststelling door PS)	<ul style="list-style-type: none"> <li>Een robuuste natuur, inclusief en verbonden. Zodat natuur klimaatrobust is en waar biodiversiteit goed is; in en buiten natuurgebieden aanwezig is; en elke Brabander verwelkomt en waar Brabanders graag aan bijdragen.</li> </ul>	<ul style="list-style-type: none"> <li>Brabantse natuur is beschermd, vitaal, van voldoende omvang en vormen een onderling aangesloten netwerk. Natuur levert een bijdrage aan de welvaart en welzijn van Brabant. Brabanders voelen zich verbonden met de natuur in natuurgebieden, stad, drop en het agrarisch gebied.</li> </ul>

De beleidskaders Levendig Brabant, Leefomgeving, Wonen en Werken en Toekomstbestendig Bestuur zijn nog in ontwikkeling. We brengen brede welvaart in als uitgangspunt bij de ontwikkeling hiervan.

## 7.2 BREDE WELVAART INTERN VERBINDEN

MET HET FORMULEREN VAN DEZE KADERS, DOELSTELLINGEN EN INDICATOREN ZIJN WE ER NOG NIET. HET SYSTEEM IS NOG ONVOLDOENDE INGERICHT OP INTEGRAAL DENKEN EN HANDELEN EN OP HET STUREN OP BREDE WELVAART. HIERDOOR BLIJVEN DE OPLOSSINGEN KLEIN EN KWETSBAAR, EN DAARMEE BLIJFT HUN IMPACT SOMS BEPERKT.



De oproep van collega's intern is om overzicht en samenhang te creëren in het maken van keuzes en afwegingen in beleid en uitvoering zodat we de impact kunnen vergroten. Het team brede welvaart zoekt daarvoor actief de verbinding met provinciale programma's. We gaan met vertegenwoordigers binnen provinciale programma's op zoek naar afhankelijkheden en synergiekansen om zo maximaal bij te dragen aan doelen van andere beleidskaders of juist keuzes te maken en bepaalde ontwikkelingen boven de ander te verkiezen om frictie of negatieve impact tegen te gaan. Het team heeft daarin een aanjagende rol door te inspireren, verbinden en versterken en het aanreiken van instrumentarium en het inbrengen van het burgerperspectief.



## 7.3 BREDE WELVAART INDICATOREN

DE INDICATOREN DIE GELDEN VOOR BREDE WELVAART, ZIJN GEFORMULEERD IN DE LANDELIJKE MONITOR EN ZIEN WE ALS DE BASIS WAAROP WE STUREN EN VERANTWOORDEN.

Elk jaar wordt bij de Perspectiefnota via de Staat van Brabant inzicht gegeven in de ontwikkelingen in Brabant op deze landelijke indicatoren. Gegevens die wij ophalen uit het populatie-onderzoek 'ervaren brede welvaart' worden aan de Staat van Brabant toegevoegd. Gezondheid is een van de pijlers van brede welvaart. De indicatoren voor gezondheid worden jaarlijks in de begroting opgenomen. Dit zijn echter niet alle indicatoren van brede welvaart, dat aantal is te talrijk om in de begroting zichtbaar te maken.

**Het borgen van brede welvaart in sturing en verantwoording blijkt tot op heden een grote worsteling voor overheden.** We zien dat ook andere overheden stappen (willen) zetten in het verankeren van brede welvaart in de begrotingssystematiek. Het PBL is samen met het CPB en SCP een landelijk kader aan het ontwikkelen om hier handen en voeten aan te geven. Concreet betekent dit dat zij een set kernindicatoren van brede welvaart identificeren die via beleid kan worden beïnvloed. Ook stellen deze indicatoren de planbureaus in staat om beleidsmaatregelen te analyseren vanuit de notie van brede welvaart. We volgen deze ontwikkeling (en aanpakken van andere overheden) op de voet en sluiten aan als dat mogelijk is.



## 7.4 COMMUNICATIE

Communicatie van en over brede welvaart is cruciaal voor het succes van de beschreven acties in 2022-2023. Communicatie helpt bij het verkennen en monitoren van de omgeving, het netwerk en de stakeholders. We willen met behulp van goede communicatie een bijdrage leveren aan het informeren en betrekken van onze partners. Waarbij we de partners inspireren en raadplegen over de diverse thema's van brede welvaart. We kiezen voor een communicatieaanpak die past bij de rol van de provincie en sluiten aan bij succesvolle en kansrijke (interne) communicatieactiviteiten die onze eigen communicatie over brede welvaart versterken. We kiezen communicatiemiddelen die bijdragen om het kennisniveau te vergroten, de dialoog te ondersteunen en positie van de provincie op het thema brede welvaart te vergroten. We communiceren daarbij altijd vanuit de Brabantse principes en conform de provinciale visie op communicatie.



### Communicatieaanpak

Onze communicatieaanpak bestaat uit drie hoofddoelen:

- **1. Het bestaande netwerk verstevigen en uitbouwen**  
Zo bundelen we de krachten om de Brabantse brede welvaart te verstevigen én peilen we tegelijkertijd de communicatiebehoefte. De focus is in eerste instantie gericht op samenwerkingsverbanden met overheden, maar denk ook aan triple helix partners.
- **2. Interne collega's aanmoedigen tot ambassadeurs brede welvaart**  
Het thema brede welvaart raakt bijna, zo niet alle, programma's binnen de provincie Noord-Brabant. Daarom richten wij ons vooral op collega's die actief samenwerken met regionale overheden of samenwerkingsverbanden, collega's die deelnemen aan de aanpak 'opgavegestuurd werken' en provinciale staten. De interne communicatiefocus ligt op:
  - ➔ Informeren: de verbinding met inhoud en uitvoering te leggen.
  - ➔ Instrueren: de kennis bieden om brede welvaart te integreren.
  - ➔ Inspireren: successen, samenwerkingen en mijlpalen delen.
- **3. De Brabander**  
We laten de Brabander beleven dat we aan brede welvaart werken. Dit doen we door met de Brabander in gesprek te gaan en vragen te stellen. Via de community ervaren brede welvaart, maar ook bijvoorbeeld op de Brabant Ontmoet dagen en de Dutch Design Week. Vragen zoals; "waar denkt u aan bij Brede Welvaart, wat betekent dit voor u, hoe kunnen we als provincie Brede Welvaart voor u al inwoner van de provincie Noord-Brabant inzichtelijk maken en verbeteren"?

### Onze communicatiemiddelen

Om deze doelen te bereiken, zetten wij vanuit communicatie de volgende middelen in:

- ➔ *Storytelling*: we vertellen de verhalen uit de praktijk van netwerkpartners en inwoners
- ➔ *Kennissessies*: we versterken onze netwerken door kennisdeling
- ➔ *Events*: de provincie is zichtbaar als verbinder en aanjager van brede welvaart

De communicatiekalender 2022-2023 ziet er als volgt uit:

WANNEER	ACTIE	DOELGROEP	EFFECT
<b>Najaar 2022</b>	Webcast	Collega's, bestuur	BW op het netvlies, kennis vergroten, interne ambassadeurs vergroten
<b>Najaar 2022</b>	Research community Ervaren Brabantse Brede Welvaart	De Brabander, collega's, bestuur, projectteam BW	Ophalen behoefte, vertalen naar beleid, kennis delen
<b>Najaar 2022</b>	Artikel in Brabant Magazine	Collega's bestuur	BW op het netvlies, kennis vergroten, interne ambassadeurs
<b>8-9 november 2022</b>	Symposium Nationaal Netwerk Brede Welvaart (i.s.m. evenement PNB op 9 nov.)	Netwerkpartners, maatschappelijke organisaties	Kennis vergaren / vergroten netwerk versterken, BW op het netvlies
<b>9 November 2022</b>	Provinciaal evenement brede welvaart ism VBG	Netwerkpartners, maatschappelijke organisaties	Kennis vergaren / vergroten netwerk versterken, BW op het netvlies

WANNEER	ACTIE	DOELGROEP	EFFECT
<b>Ontwikkeldagen bestuur 2022 (sept tot en met dec, verschillende regio's)</b>	Ontwikkelen kennismaken bestuur	Bestuur	Agenderen, kennis delen, instrumenten aanreiken, komen tot acties
<b>Gedurende 2023</b>	Agenderen i.r.t. begrotingsprogramma's t.b.v. beleidskaders en uitvoeringsagenda's	Programmamanagers, projectleiders en interne ambassadeurs	Agenderen, kennis delen, instrumenten aanreiken
<b>Gedurende 2023</b>	Werksessies en werkbezoeken, dialogen ism overheden, VNO-NCW	Overheden, bedrijfsleven	Agenderen, kennis delen, instrumenten aanreiken, komen tot acties
<b>Gedurende 2023</b>	Kennis ophalen en delen van BrabantAdvies en BrabantKennis		Signaleren, kennis ophalen en delen, adviseren
<b>In 2023</b>	Lancering BOF ronde 2	Ondernemers	Brede welvaart op netvlies
<b>Gedurende 2023</b>	BOF2 deelnemende gecontracteerde ondernemers podium geven	Ondernemers	Impact ondernemen en impact financieren op het netvlies

WANNEER	ACTIE	DOELGROEP	EFFECT
<b>April 2023</b>	Presentatie resultaten onderzoek PON/Telos onder Brabanders: persbericht, webinar/werksessies, Staat van Brabant	De Brabander	Duiden van beleving van de Brabander wat belangrijk is voor kwaliteit van leven. Dit agenderen bij partners
<b>Ontwikkeldagen 2023: voorjaar en najaar</b>	Aansluiten bij ontwikkeldagen	Bestuur	Agenderen, kennis delen, instrumenten aanreiken, komen tot acties
<b>4 kwartalen in 2023</b>	Communities of practice met VBG en gemeenten	Overheden	Kennis vergroten, van elkaar leren, voorbeelden delen
<b>Gedurende 2023</b>	Academische Werkplaats Brede Welvaart: resultaten in de etalage zetten	Netwerkpartners	Kennis vergroten, leren van elkaar, werken aan instrumentarium
<b>Oktober 2023</b>	Dutch Design Week	Overheden, de Brabander	Brede welvaart op het netvlies, kennis delen en ophalen

# 08. MIDDELEN- INZET



## 08. MIDDELENINZET

BIJ HET ADDENDUM OP HET BESTUURSAKKOORD IS € 2 MIJJOEN BESCHIKBAAR GESTELD VOOR BREDE WELVAART INCLUSIEF GEZONDHEID. HIERVAN IS € 950.000 INGEZET VOOR GEZONDHEID. DIT BETEKENT DAT € 1.050.000 RESTEERT VOOR DE UITVOERINGSAGENDA BREDE WELVAART.



### 8.1 PERSONEEL (INCLUSIEF OKB)

Met de uitvoering van deze agenda is een inzet van 4 fte voor 2023 gemoeid, er is tot nu toe 0 fte voor 2023 beschikbaar. Alle benodigde formatie voor brede welvaart wordt gefinancierd uit programmaged. Personele inzet is bedoeld voor inzet op de in deze uitvoeringsagenda benoemde acties. Het team heeft daarin een coördinerende en aanjagende rol, zowel intern als extern. We focussen op het inspireren, verbinden en versterken van initiatieven en brengen het burgerperspectief in.

PERSONEEL	KOSTEN PER FTE	TOTALE KOSTEN FTE'S
4 fte	€ 117.000	€ 468.000

N.B.: Begrotingsprogramma's hebben een eigen verantwoordelijkheid in de verbeteringslag op het thema brede welvaart, binnen eigen personele inzet.

## 8.2 WERKBUDGET

Naast personele inzet vragen de acties binnen deze agenda om werkbudget: om richting te geven, beweging te stimuleren en ontwikkelingen mogelijk te maken rondom de actielijnen paraplu, kompas en thermometer. Voor elk van de actielijnen uit hoofdstuk 5 is werkbudget beschikbaar, als volgt:

WERKBUDGET	2023
Acties Paraplu <ul style="list-style-type: none"> <li>• Organiseren werkbezoeken, dialogen, debatten</li> <li>• (Door)ontwikkelen instrumenten</li> <li>• Praktijknetwerk brede welvaart in Brabant in gang zetten</li> <li>• Evenement Brede Welvaart ism VBG organiseren</li> </ul>	€ 175.000
Acties Kompas <ul style="list-style-type: none"> <li>• Lanceren en in de etalage zetten van BOF2</li> <li>• Instrumenten inzetten om regio's te versterken</li> </ul>	€ 175.000*
Acties Thermometer <ul style="list-style-type: none"> <li>• Populatieonderzoek Ervaren Brabantse Brede Welvaart: uitvoeren, duiden en delen (ook via Staat van Brabant)</li> <li>• Deelname aan Academische Werkplaats Brede Welvaart</li> <li>• Versterken kennisnetwerk universiteiten, hogescholen, lectoraren en werkplaatsen.</li> </ul>	€ 150.000
Communicatie en netwerkversterking	€ 82.000
<b>TOTAAL</b>	<b>€ 582.000</b>

*\*N.B.: Het is een te beperkt budget om substantieel regiodeals te kunnen co-financieren. Dat moet, als er sprake zou zijn van provinciale cofinanciering voor regio-deals, voor een belangrijk deel uit de beleidsprogramma's komen, zoals ook bij eerdere regiodeals is gebeurd.*



# BIJLAGE 1

## BREDE WELVAART SCORES PROVINCIE NOORD-BRABANT

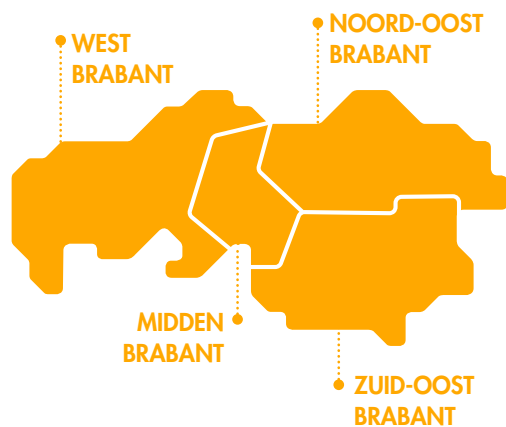
Analyse van brede welvaart in provincie Noord-Brabant op basis van de Regionale Monitor Brede Welvaart.

<https://www.cbs.nl/nl-nl/visualisaties/regionale-monitor-brede-welvaart/thema>



# BREDE WELVAART 'HIER EN NU'

STAND- EN TRENDCIJFERS  
COROP-REGIO'S EN PROVINCIE  
NOORD-BRABANT



## LEGENDA

### Standcijfer

<b>≤10</b> VAN 40	Regio behoort tot de <b>25% best</b> presterende COROP-regio's
<b>≥31</b> VAN 40	Regio behoort tot de <b>25% slechtst</b> presterende COROP-regio's

### Trendkoppeling t.o.v. vorig jaar

—	Neutraal
↑	Positieve ontwikkeling
↓	Negatieve ontwikkeling

	MIDDEN BRABANT	NOORD-OOST BRABANT	WEST BRABANT	ZUID-OOST BRABANT	PROVINCIE NOORD-BRABANT
<b>😊 WELZIJN</b>					
TEVREDENHEID MET HET LEVEN	<b>26</b> — VAN 40	<b>28</b> — VAN 40	<b>17</b> — VAN 40	<b>25</b> — VAN 40	<b>07</b> — VAN 12
TEVREDENHEID MET VRIJE TIJD	<b>30</b> — VAN 40	<b>32</b> — VAN 40	<b>37</b> — VAN 40	<b>15</b> — VAN 40	<b>08</b> — VAN 12
<b>🛒 MATERIËLE WELVAART</b>					
BESTEEDBAAR INKOMEN	<b>24</b> ↑ VAN 40	<b>07</b> ↑ VAN 40	<b>15</b> ↑ VAN 40	<b>11</b> ↑ VAN 40	<b>02</b> ↑ VAN 12
BRUTO BINNENLANDS PRODUCT	<b>18</b> ↑ VAN 40	<b>09</b> ↑ VAN 40	<b>07</b> ↑ VAN 40	<b>03</b> ↑ VAN 40	<b>03</b> ↑ VAN 12
<b>❤️ GEZONDHEID</b>					
OVERGEWICHT	<b>25</b> — VAN 40	<b>14</b> — VAN 40	<b>31</b> — VAN 40	<b>12</b> — VAN 40	<b>06</b> — VAN 12
ERVAREN GEZONDHEID	<b>21</b> — VAN 40	<b>20</b> — VAN 40	<b>29</b> — VAN 40	<b>22</b> — VAN 40	<b>07</b> — VAN 12
LEVENSV ERWACHTING	<b>30</b> — VAN 40	<b>18</b> — VAN 40	<b>31</b> — VAN 40	<b>16</b> — VAN 40	<b>07</b> — VAN 12
LANGDURIGE ZIEKTEN	<b>14</b> — VAN 40	<b>13</b> — VAN 40	<b>12</b> — VAN 40	<b>10</b> — VAN 40	<b>04</b> — VAN 12

	MIDDEN BRABANT	NOORD-OOST BRABANT	WEST BRABANT	ZUID-OOST BRABANT	PROVINCIE NOORD-BRABANT
<b>ARBEID EN VRIJE TIJD</b>					
NETTO ARBEIDSPARTICIPATIE	06 ↑ VAN 40	02 ↑ VAN 40	20 ↑ VAN 40	11 ↑ VAN 40	02 ↑ VAN 12
BRUTO ARBEIDSPARTICIPATIE	06 ↑ VAN 40	02 ↑ VAN 40	18 ↑ VAN 40	10 ↑ VAN 40	03 ↑ VAN 12
HOOGOPGELEIDE BEVOLKING	15 ↑ VAN 40	12 ↑ VAN 40	18 ↑ VAN 40	11 ↑ VAN 40	04 ↑ VAN 40
WERKLOOSHEID	18 - VAN 40	06 - VAN 40	18 - VAN 40	24 - VAN 40	03 - VAN 12
VACATUREGRAAD					06 ↑ VAN 12
TEVREDENHEID REISTIJD	24 - VAN 40	29 - VAN 40	36 - VAN 40	14 - VAN 40	09 - VAN 40
<b>WONEN</b>					
TEVREDENHEID WOONOMGEVING	34 ↓ VAN 40	03 - VAN 40	21 - VAN 40	18 ↓ VAN 40	05 ↓ VAN 12
TEVREDENHEID WONING	29 ↓ VAN 40	10 ↓ VAN 40	19 - VAN 40	24 - VAN 40	06 ↓ VAN 12
AFSTAND SPORTTERREIN	06 - VAN 40	06 - VAN 40	06 - VAN 40	06 - VAN 40	01 - VAN 12

**LEGENDA**

**Standcijfer**

≤10  
VAN 40 Regio behoort tot de **25% best** presterende COROP-regio's

≥31  
VAN 40 Regio behoort tot de **25% slechtst** presterende COROP-regio's

**Trendkoppeling t.o.v. vorig jaar**

-	Neutraal
↑	Positieve ontwikkeling
↓	Negatieve ontwikkeling

	MIDDEN BRABANT	NOORD-OOST BRABANT	WEST BRABANT	ZUID-OOST BRABANT	PROVINCIE NOORD-BRABANT
AFSTAND BASISSCHOOL	03 VAN 40 —	12 VAN 40 —	12 VAN 40 —	12 VAN 40 ↓	04 VAN 12 ↓
AFSTAND CAFÉ	09 VAN 40 —	13 VAN 40 ↓	09 VAN 40 ↓	05 VAN 40 ↓	02 VAN 12 ↓
<b>SAMENLEVING</b>					
CONTACT FAMILIE, VRIENDEN	39 VAN 40 —	04 VAN 40 —	30 VAN 40 —	32 VAN 40 —	11 VAN 12 —
VERTROUWEN INSTITUTIES	11 VAN 40 —	09 VAN 40 —	34 VAN 40 ↓	18 VAN 40 —	06 VAN 12 ↓
VERTROUWEN ANDEREN	27 VAN 40 —	24 VAN 40 —	37 VAN 40 —	20 VAN 40 —	08 VAN 12 —
VRIJWILLIGERSWERK	29 VAN 40 —	13 VAN 40 —	34 VAN 40 —	27 VAN 40 —	08 VAN 12 —
<b>VEILIGHEID</b>					
VAAK ONVEILIG VOELEN					08 VAN 12 —
ONDERVONDEN DELICTEN					06 VAN 12 ↑
GEREGISTREERDE MISDRIJVEN					09 VAN 12 ↑

**LEGENDA**

**Standcijfer**

≤10 VAN 40	Regio behoort tot de <b>25% best</b> presterende COROP-regio's
≥31 VAN 40	Regio behoort tot de <b>25% slechtst</b> presterende COROP-regio's

**Trendkoppeling t.o.v. vorig jaar**

—	Neutraal
↑	Positieve ontwikkeling
↓	Negatieve ontwikkeling

	MIDDEN BRABANT	NOORD-OOST BRABANT	WEST BRABANT	ZUID-OOST BRABANT	PROVINCIE NOORD-BRABANT
<b>MILIEU</b>					
NATUURGEBIED/ INWONER	17 VAN 40 ↓	21 VAN 40 ↓	19 VAN 40 –	11 VAN 40 –	07 VAN 12 ↓
EMISSIES VAN FIJNSTOF LUCHT					11 VAN 12 ↑
AFSTAND OPENBAAR GROEN	28 VAN 40 –	13 VAN 40 –	13 VAN 40 –	03 VAN 40 –	03 VAN 12 –
NATUUR EN BOSGEBIEDEN	11 VAN 40 –	22 VAN 40 –	19 VAN 40 –	05 VAN 40 ↑	03 VAN 12 –
BROEIKASEMISSIE/ INWONER	14 VAN 40 –	18 VAN 40 –	36 VAN 40 ↑	19 VAN 40 ↑	10 VAN 12 ↑
KWAL. ZWEMWATER BINNEN	19 VAN 40 –	06 VAN 40 ↑	20 VAN 40 ↑	07 VAN 40 ↑	03 VAN 12 ↑
KWAL. ZWEMWATER KUST					
AANTAL KEER TOP-KWARTIEL	05 VAN 27	11 VAN 27	03 VAN 27	08 VAN 27	10 VAN 32
AANTAL KEER BOTTOM-KWARTIEL	02 VAN 27	01 VAN 27	08 VAN 27	01 VAN 27	03 VAN 32

**LEGENDA**

Standcijfer

≤10  
VAN 40 Regio behoort tot de **25% best** presterende COROP-regio's

≥31  
VAN 40 Regio behoort tot de **25% slechtst** presterende COROP-regio's

Trendkoppeling t.o.v. vorig jaar

–	Neutraal
↑	Positieve ontwikkeling
↓	Negatieve ontwikkeling

# WAARNEMINGEN BREDE WELVAART 'HIER EN NU'

## Op hoofdlijn:

- Noordoost is met 11 keer in het top-kwartiel (top-25%) en 1 keer in het onderste kwartiel (bodem-25%) de hoogst geranke regio van Brabant op gebied van Brede Welvaart 'hier en nu'.
- West-Brabant is het laagst gerankt met 3 keer top en 8 keer onderste kwartiel. Over het algemeen zijn zowel op coropniveau als op provinciaal niveau (ruim) meer positieve dan negatieve extremen waarneembaar. West-Brabant is hierop de enige uitzondering.

## Op niveau van indicatoren en trends

- Provincie Brabant en de vier subregio's ranken relatief hoog op materiele welvaart (inkomen en economische groei), arbeid (arbeidsparticipatie) en wonen (afstand tot voorzieningen). Dit zijn eveneens de thema's waarop een duidelijk veranderende trend waarneembaar is. Bij materiele welvaart en arbeid gaat het om een bovenmatig positieve ontwikkeling, bij wonen juist negatief. Specifiek op het thema wonen zijn de regionale verschillen bovendien groter dan op andere thema's.
- Provincie Brabant en de vier subregio's ranken relatief laag op 'samenleving' (contact met familie en vrienden). West-Brabant rankt overigens laag op alle indicatoren binnen dit thema. Noordoost-Brabant is juist op contact met familie een positieve uitzondering in Brabant. Wat tenslotte opvalt op het thema samenleving is dat noch een positieve noch een negatieve ontwikkeling zichtbaar is.
- Op het thema milieu is provinciaal gezien elke indicator een extreme. De indicatoren omtrent emissie in negatieve zin, de indicatoren omtrent blauwe en groene kwaliteiten positief. Bij broeikasgasemissies is de lage provinciale ranking het resultaat van een lage ranking in West-Brabant. Voor zowel provincie Brabant als de vier subregio's geldt dat de indicatoren binnen het thema milieu zich enkel positief of neutraal ontwikkelen, niet negatief dus.



# BREDE WELVAART 'LATER'



## LEGENDA

### Standcijfer

**≤10**  
VAN 40 Regio behoort tot de **25% best** presterende COROP-regio's

**≥31**  
VAN 40 Regio behoort tot de **25% slechtst** presterende COROP-regio's

### Trendkoppeling t.o.v. vorig jaar

—	Neutraal
↑	Positieve ontwikkeling
↓	Negatieve ontwikkeling

	MIDDEN BRABANT	NOORD-OOST BRABANT	WEST BRABANT	ZUID-OOST BRABANT	PROVINCIE NOORD-BRABANT
<b>€ ECONOM. KAPITAAL</b>					
SCHULD HUISHOUDENS	<b>27</b> ↓ VAN 40	<b>37</b> ↓ VAN 40	<b>26</b> ↓ VAN 40	<b>31</b> ↓ VAN 40	<b>09</b> ↓ VAN 12
VERMOGEN HUISHOUDENS	<b>25</b> ↓ VAN 40	<b>04</b> ↓ VAN 40	<b>22</b> — VAN 40	<b>15</b> — VAN 40	<b>02</b> — VAN 12
<b>🌳 NATUURLIJK KAPITAAL</b>					
PART. ZONNE-ENERGIE					<b>09</b> ↑ VAN 12
NATUUR EN BOSGEBIED	<b>11</b> — VAN 40	<b>22</b> — VAN 40	<b>19</b> — VAN 40	<b>05</b> ↑ VAN 40	<b>03</b> — VAN 12
BEDOUD TERREIN	<b>24</b> ↓ VAN 40	<b>22</b> ↓ VAN 40	<b>26</b> ↓ VAN 40	<b>25</b> ↓ VAN 40	<b>08</b> ↓ VAN 12
EMISSIES FIJNSTOF					<b>11</b> ↑ VAN 12
FOSFAATUITSCHEIDING LB.					<b>12</b> ↑ VAN 12
GROEN-BLAUWE RUIMTE	<b>23</b> — VAN 40	<b>25</b> — VAN 40		<b>20</b> — VAN 40	<b>10</b> — VAN 12
STIKSTOFUITSCHEIDING LB					<b>12</b> ↑ VAN 12

	MIDDEN BRABANT	NOORD-OOST BRABANT	WEST BRABANT	ZUID-OOST BRABANT	PROVINCIE NOORD-BRABANT
<b>PERSONEN MENSELIJK KAPITAAL</b>					
ARBEIDSDUUR/WEEK	<b>34</b> ↓ VAN 40	<b>07</b> ↓ VAN 40	<b>08</b> ↓ VAN 40	<b>05</b> ↓ VAN 40	<b>04</b> ↓ VAN 12
HOOGOPGELEIDE BEVOLKING	<b>15</b> ↑ VAN 40	<b>12</b> ↑ VAN 40	<b>18</b> ↑ VAN 40	<b>11</b> ↑ VAN 40	<b>04</b> ↑ VAN 12
ERVAREN GEZONDHEID	<b>21</b> – VAN 40	<b>20</b> – VAN 40	<b>29</b> – VAN 40	<b>22</b> – VAN 40	<b>07</b> – VAN 12
<b>SOCCIAAL KAPITAAL</b>					
SOCIALE COHESIE					<b>06</b> – VAN 12
AANTAL KEER TOP-KWARTIEL	<b>00</b> VAN 08	<b>02</b> VAN 08	<b>01</b> VAN 08	<b>02</b> VAN 08	<b>02</b> VAN 13
AANTAL KEER BOTTOM-KWARTIEL	<b>01</b> VAN 08	<b>01</b> VAN 08	<b>08</b> VAN 08	<b>01</b> VAN 08	<b>04</b> VAN 13

**LEGENDA**

**Standcijfer**

<b>≤10</b> VAN 40	Regio behoort tot de <b>25% best</b> presterende COROP-regio's
<b>≥31</b> VAN 40	Regio behoort tot de <b>25% slechtst</b> presterende COROP-regio's

**Trendkoppeling t.o.v. vorig jaar**

–	Neutraal
↑	Positieve ontwikkeling
↓	Negatieve ontwikkeling



# WAARNEMINGEN BREDE WELVAART 'LATER'

## Op hoofdlijn:

- Op Brede Welvaart 'later' zijn zowel op COROP- als op provinciaal niveau weinig extremen waarneembaar.

## Op niveau van indicatoren en trends

- Enkele indicatoren op het thema natuurlijk kapitaal vormen hierop een uitzondering voor provincie Brabant. De provincie scoort relatief laag op fijnstof-emissies, groen-blauwe ruimte en fosfaatuitscheiding en stikstofuitscheiding van de landbouw. Bij die laatste twee rankt provincie het laagst van alle provincies. Op groen-blauwe ruimte na zijn geen indicatorwaardes op COROPniveau beschikbaar.
- Op de indicator 'arbeidsduur per week' zijn tussen de regio's verschillen waarneembaar. Midden-Brabant hoort tot de 25%-laagst gerankte regio's, terwijl de andere Brabantse regio's juist horen tot de 25%-hoogst gerankte regio's.
- Opvalt dat de coropregio's – op de indicator 'hoogopgeleide bevolking' na – te maken heeft met negatieve en neutrale trendcijfers, terwijl de provincie met 5 positieve en 4 negatieve trends een meer gebalanceerd beeld laat zien.



# BREDE WELVAART 'HIER EN NU'

STAND- EN TRENDCIJFERS  
B5 GEMEENTEN EN  
PROVINCIE  
NOORD-BRABANT

	GEMEENTE BRED A	GEMEENTE EINDHOVEN	GEMEENTE HELMOND	GEMEENTE S'BOSCH	GEMEENTE TILBURG	PROV. N-BRABANT
<b>WELZIJN</b>						
TEVREDENHEID LEVEN	123/235 -	220/235 -	209/235 -	230/235 -	214/235 -	7/12 -
TEVREDENHEID VRIJE TIJD	212/217 >	208/217 -	83/217 -	210/217 -	202/217 -	8/12 -

<b>MATERIELE WELVAART</b>						
BESTEEDBAAR INKOMEN	243/352 -	317/352 >	308/352 >	195/352 >	333/352 >	2/12 >
BRUTO BIN. PRODUCT						3/12 >

<b>GEZONDHEID</b>						
OVERGEWICHT	57/353 -	32/353 -	286/353 <	78/353 -	167/353 -	6/12 -
ERVAREN GEZONDHEID	213/353 -	254/353 -	316/353 -	200/353 -	244/353 -	7/12 -
LEVENSVERWACHTING	277/355 -	277/355 -	304/355 -	277/355 -	333/355 -	7/12 -
LANGDURIGE ZIEKTEN	72/353 -	111/353 -	316/353 -	142/353 -	180/353 -	4/12 -

<b>ARBEID EN VRIJE TIJD</b>						
NETTO ARBEIDSPARTICIPATIE	182/355 >	192/355 >	244/355 >	79/355 >	148/355 >	2/12 >
BRUTO ARBEIDSPARTICIPATIE	149/355 >	143/355 >	205/355 >	40/355 >	104/355 >	3/12 >
HOOGOPGELEIDE BEVOLKING	42/355 >	26/355 >	160/355 >	39/355 >	92/355 >	4/12 >
WERKLOOSHEID	301/355 -	333/355 -	343/355 -	272/355 -	321/355 -	3/12 -
VACATUREGRAAD						6/12 >
TEVREDENHEID REISTIJD	112/112 -	34/112 -	63/112 -	96/112 -	40/112 -	9/12 -

## LEGENDA

### Standcijfer

<b>≤10</b> VAN 40	Regio behoort tot de <b>25% best</b> presterende COROP-regio's
<b>≥31</b> VAN 40	Regio behoort tot de <b>25% slechtst</b> presterende COROP-regio's

### Trendkoppeling t.o.v. vorig jaar

-	Neutraal
>	Positieve ontwikkeling
<	Negatieve ontwikkeling

	GEMEENTE BRED A	GEMEENTE EINDHOVEN	GEMEENTE HELMOND	GEMEENTE S' BOSCH	GEMEENTE TILBURG	PROV. N-BRABANT
<b>WONEN</b>						
TEVREDENHEID WOONOMG.	9/31 -	21/31 -		4/31 -	27/31 -	5/12 <
TEVREDENHEID WONING	9/31 -	22/31 -		7/31 -	20/31 -	6/12 <
AFSTAND SPORTTERREIN	47/393 -	211/393 -	11/393 -	112/393 -	112/393 -	1/12 -
AFSTAND BASISCHOOL	89/355 <	16/355 <	16/355 <	16/355 >	16/355 <	4/12 <
AFSTAND CAFÉ	48/355 -	74/355 <	134/355 -	134/355 <	74/355 >	2/12 <

<b>SAMENLEVING</b>						
CONTACT FAMILIE, VRIENDEN	210/241 -	213/241 -	193/241 -	193/241 -	221/241 -	11/12 -
VERTROUWEN INSTITUTIES	110/221 -	91/221 -	202/221 -	31/221 -	47/221 -	6/12 -
VERTROUWEN ANDEREN	125/206 -		166/206 -	121/206 -		8/12 -
VRIJWILLIGERSWERK	178/235 -	205/235 -	219/235 -	130/235 -	202/235 -	8/12 -

<b>VEILIGHEID</b>						
VAAK ONVEILIG VOELEN	29/40 -	12/40 -	27/40 -	9/40 -	19/40 -	8/12 -
ONDERVONDEN DELICTEN	15/52 >	40/52 >	27/52 >	22/52 -	30/52 >	6/12 >
GEREGISTREERDE MISDRIVEN	338/351 >	349/351 >	235/351 >	331/351 >	336/351 >	9/12 >

**LEGENDA**
**Standcijfer**

$\leq 10$ VAN 40	Regio behoort tot de <b>25% best</b> presterende COROP-regio's
$\geq 31$ VAN 40	Regio behoort tot de <b>25% slechtst</b> presterende COROP-regio's

**Trendkoppeling t.o.v. vorig jaar**

-	Neutraal
>	Positieve ontwikkeling
<	Negatieve ontwikkeling

	GEMEENTE BRED A	GEMEENTE EINDHOVEN	GEMEENTE HELMOND	GEMEENTE S' BOSCH	GEMEENTE TILBURG	PROV. N-BRABANT
<b>MILIEU</b>						
NATUURGEBIED/INWONER	252/381 -	293/381 <	232/381 <	293/381 <	252/381 -	7/12 <
EMISSIES VAN FIJNSTOF LUCHT	336/352 >	338/352 >	294/352 >	335/352 >	329/352 >	11/12 >
AFSTAND OPENBAAR GROEN	157/393 -	51/393 -	51/393 -	51/393 -	51/393 -	3/12 -
NATUUR EN BOSGEBIEDEN	153/393 -	168/393 -	108/393 -	243/393 -	121/393 >	3/12 -
BROEIKASEMISSIE/INWONER	114/352 >	65/352 >	69/352 >	111/352 >	94/352 -	10/12 >
KWAL. ZWEMWATER BINNEN	145/352 -	1/232 -	1/232 -	141/352 >	114/232 -	3/12 >
KWAL. ZWEMWATER KUST						

<b>AANTAL KEER TOP-KWARTIEL</b>	6/30	6/29	5/28	9/30	4/29	10/32
<b>AANTAL KEER BOTTOM-KWARTIEL</b>	10/30	10/30	13/28	9/30	10/29	3/32

**LEGENDA**

Standcijfer

<b>≤10</b> VAN 40	Regio behoort tot de <b>25% best</b> presterende COROP-regio's
<b>≥31</b> VAN 40	Regio behoort tot de <b>25% slechtst</b> presterende COROP-regio's

Trendkoppeling t.o.v. vorig jaar

-	Neutraal
>	Positieve ontwikkeling
<	Negatieve ontwikkeling

# WAARNEMINGEN BREDE WELVAART 'LATER'

## Op hoofdlijn:

- De B5-gemeenten laten veel extremen zien bij Brede Welvaart 'hier en nu'; bij ruim de helft van alle indicatoren scoren de gemeenten bij de hoogst of laagst gerankte 25% gemeenten.
- Op Den Bosch na – met de extremen exact in balans – ranken de steden bovendien m.b.t. deze extremen (ruim) meer bij het onderste kwartiel. Helmond heeft de meeste negatieve extremen van de B5.
- Omdat provincie Brabant 10 keer bij de 25% hoogst gerankte provincies scoort tegen 3 keer bij de laagste, kunnen we concluderen dat de grootstedelijke gemeenten op veel indicatoren provinciaal gezien ondergemiddeld scoren.

## Op niveau van indicatoren en trends

- De B5-gemeenten scoren relatief laag op de thema's 'welzijn', 'samenleving' en 'veiligheid'. Op indicatorniveau scoren de Brabantse steden over de volle breedte hoog op indicatoren als 'afstand basisschool' en 'afstand openbaar groen', en juist laag op 'contact met familie', 'levensverwachting', 'geregistreerde misdrijven' en 'werkloosheid'. Die laatste indicator is opvallend; op de indicator 'werkloosheid' scoort iedere B5-gemeente relatief laag (bij de onderste 25%), terwijl de provincie als geheel juist bij de bovenste 25% provincies scoort.
- Op gebied van trendcijfers zien we met name op het thema 'arbeid en vrije tijd' een positieve ontwikkeling. Zowel op 'netto en bruto arbeidsparticipatie' als op 'hoogopgeleide bevolking' laten iedere B5-gemeente en de provincie positieve trends zien.



# BREDE WELVAART 'LATER'

	GEMEENTE BRED A	GEMEENTE EINDHOVEN	GEMEENTE HELMOND	GEMEENTE S' BOSCH	GEMEENTE TILBURG	PROV. N-BRABANT
<b>ECONOM. KAPITAAL</b>						
SCHULD HUISHOUDENS	219/352 <	52/352 <	141/352 <	199/352 <	50/352 <	9/12 <
VERMOGEN HUISHOUDENS	287/355 -	332/355 -	326/355 -	285/355 -	338/355 -	2/12 -

	GEMEENTE BRED A	GEMEENTE EINDHOVEN	GEMEENTE HELMOND	GEMEENTE S' BOSCH	GEMEENTE TILBURG	PROV. N-BRABANT
<b>NATUURLIJK KAPITAAL</b>						
PART. ZONNE-ENERGIE	328/355 >	283/355 >	270/355 >	305/355 >	312/355 >	9/12 >
NATUUR EN BOSGEBIED	153/393 -	168/393 -	108/393 -	243/393 -	121/393 >	3/12 -
BEBOUWD TERREIN	323/393 -	377/393 -	352/393 <	314/393 -	343/393 -	8/12
EMISSIES FIJNSTOF	336/352 >	338/352 >	294/352 >	352/352 >	329/352 >	11/12
FOSFAAUITSCHEIDING LB.						12/12
GROEN-BLAUWE RUIMTE	290/355 >	331/355 -	305/355 -	291/355 -	311/355 -	10/12
STIKSTOFUITSCHEIDING LB.						12/12

	GEMEENTE BRED A	GEMEENTE EINDHOVEN	GEMEENTE HELMOND	GEMEENTE S' BOSCH	GEMEENTE TILBURG	PROV. N-BRABANT
<b>MENSELIJK KAPITAAL</b>						
ARBEIDSDUUR/WEEK						4/12 <
HOOGOPGELEIDE BEVOLKING	42/355 >	26/355 >	160/355 >	39/355 >	92/355 >	4/12 >
ERVAREN GEZONDHEID	213/353 -	254/353 -	316/353 -	200/353 -	244/353 -	7/12 -

	GEMEENTE BRED A	GEMEENTE EINDHOVEN	GEMEENTE HELMOND	GEMEENTE S' BOSCH	GEMEENTE TILBURG	PROV. N-BRABANT
<b>SOCIAAL KAPITAAL</b>						
SOCIALE COHESIE	19/52 -	26/52 -	33/52 -	11/52 -	33/52 -	6/12 -

<b>AANTAL KEER TOP-KWARTIEL</b>	1/10	2/10	0/10	2/10	1/13	2/13
<b>AANTAL KEER BOTTOM-KWARTIEL</b>	5/10	5/10	7/10	5/10	5/13	4/13

## LEGENDA

### Standcijfer

<b>≤ 10</b> VAN 40	Regio behoort tot de <b>25% best</b> presterende COROP-regio's
<b>≥ 31</b> VAN 40	Regio behoort tot de <b>25% slechtst</b> presterende COROP-regio's

### Trendkoppeling t.o.v. vorig jaar

-	Neutraal
>	Positieve ontwikkeling
<	Negatieve ontwikkeling

# WAARNEMINGEN BREDE WELVAART 'LATER'

## Op hoofdlijn:

- Bij Brede Welvaart 'later' is het beeld relatief nog extremer dan bij Brede Welvaart 'hier en nu'. Ook hier ranken de B5-gemeenten bij ruim de helft van de indicatoren bij de 25%-laagstgeranke gemeenten, maar daar tegenover staat dat de gemeenten slechts bij enkele indicatoren bij de 25%-hoogst geranke gemeenten scoren.

## Op niveau van indicatoren en trends

- Op indicatorniveau zijn met name op het thema natuurlijk kapitaal over de volle breedte van indicatoren én volle breedte van B5-gemeenten lage extremen waarneembaar. Dit is in lijn met de scores van de provincie.
- Op de indicator 'vermogen van huishoudens' is het beeld tussen steden en provincie tegenstrijdig. Alle B5-gemeenten scoren bij de laagste 25%, de provincie bij de hoogste 25%. Conclusie is daarmee dat in minder verstedelijkte gemeenten het vermogen relatief hoger ligt dan in de B5-steden.
- Waar er trends waarneembaar zijn op indicatorniveau zijn deze overwegend positief. De indicator 'schuld huishoudens' is hierop een negatieve uitzondering. Alle gemeenten en provincie laten een negatieve trend zien.



# BREDE WELVAART 'HIER EN NU'

## STAND- EN TRENDCIJFERS M7-GEMEENTEN EN PROVINCIE NOORD-BRABANT

	GEMEENTE BERGEN OP Z	GEMEENTE MEIERIJSTAD	GEMEENTE OOSTERHOUT	GEMEENTE OSS	GEMEENTE ROSENDAAL	GEMEENTE UDEN	GEMEENTE WAALJK	PROV. N-BRABANT
<b>WELZIJN</b>								
TEVREDENHEID LEVEN	91/235 -	11/235 -	191/235 -	204/235 -	174/235 -	17/235 -	175/235 -	7/12 -
TEVREDENHEID VRIJE TIJD	189/217 -		115/217 -	163/217 -	199/217 -	118/217 -	194/217 -	8/12 -

<b>MATERIELE WELVAART</b>								
BESTEEDBAAR INKOMEN	262/352 >	119/352 >	195/352 >	229/352 >	267/352 >	201/352 >	272/353 -	2/12 >
BRUTO BIN. PRODUCT								3/12 >

<b>GEZONDHEID</b>								
OVERGEWICHT	286/353 -	178/353 -	247/353 -	257/353 -	312/353 -	146/353 -	272/353 -	6/12 -
ERVAREN GEZONDHEID	297/353 -	234/353 -	213/353 -	278/353 -	292/353 -	223/353 -	180/353 -	7/12 -
LEVENSVRWACHTING	287/355 -	119/355 -	194/355 -	160/355 -	266/355 -	160/355 -	266/355 -	7/12 -
LANGDURIGE ZIEKTEN	87/353 -	125/353 -	233/353 -	310/353 -	142/353 -	142/353 -	198/353 -	4/12 -

### LEGENDA

#### Standcijfer

≤10 VAN 40	Regio behoort tot de <b>25% best</b> presterende COROP-regio's
≥31 VAN 40	Regio behoort tot de <b>25% slechtst</b> presterende COROP-regio's

#### Trendkoppeling t.o.v. vorig jaar



-	Neutraal
>	Positieve ontwikkeling
<	Negatieve ontwikkeling



	GEMEENTE BERGEN OP Z	GEMEENTE MEIERIJSTAD	GEMEENTE OOSTERHOUT	GEMEENTE OSS	GEMEENTE ROOSENDAAL	GEMEENTE UDEN	GEMEENTE WAALJK	PROV. N-BRABANT
<b>ARBEID EN VRIJE TIJD</b>								
NETTO ARBEIDSPARTICIPATIE	294/355 -	40/355 >	200/355 -	98/355 >	300/355 -	148/355 >	192/355 >	2/12 >
BRUTO ARBEIDSPARTICIPATIE	289/355 -	37/355 >	190/355 >	96/355 >	301/355 >	134/355 >	190/355 >	3/12 >
HOOGOPGELEIDE BEVOLKING	166/355 >	190/355 >	159/355 >	172/355 >	204/355 >	202/355 >	132/355 >	4/12 >
WERKLOOSHEID	314/355 -	85/355 -	257/355 -	201/355 -	301/355 -	243/355 -	201/355 -	3/12 -
VACATUREGRAAD								6/12 >
TEVREDENHEID REISTUJD	46/112 -	76/112 -	35/112 -	49/112 -	52/112 -	102/112 -	70/112 -	9/12 -

<b>WONEN</b>								
TEVREDENHEID WOONOMG.								5/12 <
TEVREDENHEID WONING								6/12 <
AFSTAND SPORTTERREIN	211/393 -		112/393 -	112/393 -	281/393 -	211/393 -	112/393 -	1/12 -
AFSTAND BASISCHOOL	16/355 -	184/355 <	16/355 -	89/355 <	89/355 -	16/355 -	16/355 -	4/12 <
AFSTAND CAFÉ	106/355 -	74/355 <	168/355 -	134/355 <	196/355 -	106/355 <	48/355 <	2/12 <

**LEGENDA**
**Standcijfer**

 Regio behoort tot de <b>25% best</b> presterende COROP-regio's
 Regio behoort tot de <b>25% slechtst</b> presterende COROP-regio's

**Trendkoppeling t.o.v. vorig jaar**

-	Neutraal
>	Positieve ontwikkeling
<	Negatieve ontwikkeling

	GEMEENTE BERGEN OP Z	GEMEENTE MEIERIJSTAD	GEMEENTE OOSTERHOUT	GEMEENTE OSS	GEMEENTE ROOSENDAAL	GEMEENTE UDEN	GEMEENTE WAALIJK	PROV. N-BRABANT
<b>SAMENLEVING</b>								
CONTACT FAMILIE, VRIENDEN	220/241 -	58/241 -	239/241 -	111/241 -	96/241 -	38/241 -	114/241 -	11/12 -
VERTROUWEN INSTITUTIES	218/221 -	43/221 -	195/221 -	147/221 -	164/221 -	100/221 -	57/221 -	6/12 -
VERTROUWEN ANDEREN	183/206 -	128/206 -	80/206 -	201/206 -	190/206 -	93/206 -	188/206 -	8/12 -
VRIJWILLIGERSWERK	152/235	160/235 -	157/235 -	169/235 -	227/235 -	86/235 -	201/235 -	8/12 -

<b>VEILIGHEID</b>								
VAAK ONVEILIG VOELEN				19/40 -	16/40 -			8/12 -
ONDERVONDEN DELICTEN		1/52 -		37/52 -	38/52 -			6/12 >
GEREGISTREERDE MISDRUIVEN	318/351 >	171/351 >	300/351 >	320/351 >	326/351 >	275/351 >	257/351 >	9/12 >

**LEGENDA**

**Standcijfer**

<p><b>≤10</b> VAN 40</p>	<p>Regio behoort tot de <b>25% best</b> presterende COROP-regio's</p>
<p><b>≥31</b> VAN 40</p>	<p>Regio behoort tot de <b>25% slechtst</b> presterende COROP-regio's</p>

**Trendkoppeling t.o.v. vorig jaar**

-	Neutraal
>	Positieve ontwikkeling
<	Negatieve ontwikkeling

	GEMEENTE BERGEN OP Z	GEMEENTE MEIERIJSTAD	GEMEENTE OOSTERHOUT	GEMEENTE OSS	GEMEENTE ROOSENDAAL	GEMEENTE UDEN	GEMEENTE WAALIJK	PROV. N-BRABANT
<b>MILIEU</b>								
NATUURGEBIED/ INWONER	151/381 -		163/381 -	242/381 <	252/381 -	188/381 -	332/381 -	7/12 <
EMISSIES VAN FIJNSTOF LUCHT	281/352 >	319/352 >	317/352 >	314/352 -	310/352 >	208/352 >	207/352 >	11/12 >
AFSTAND OPENBAAR GROEN	51/393 -		51/393 -	157/393 -	51/393 -	51/393 -	299/393 -	3/12 -
NATUUR EN BOSGEBIEDEN	59/393 -		94/393 -	247/393 -	230/393 -	162/393 -	340/393 -	3/12 -
BROEIKASEMISSIE/ INWONER	249/352 >	238/352 >	125/352 >	129/352 >	247/352 <	140/352 >	112/352 >	10/12 >
KWAL. ZWEMWATER BINNEN	232/232 -	1/232 -		1/232 >	1/232 >	1/232 -	194/323 <	3/12 >
KWAL. ZWEMWATER KUST								
<b>AANTAL KEER TOP- KWARTIEL</b>	4/26	9/22	3/25	2/29	3/28	5/26	2/26	12/32
<b>AANTAL KEER BOTTOM-KWARTIEL</b>	13/26	1/22	6/25	7/29	12/28	2/26	9/26	3/32

**LEGENDA**
**Standcijfer**

$\leq 10$ VAN 40	Regio behoort tot de <b>25% best</b> presterende COROP-regio's
$\geq 31$ VAN 40	Regio behoort tot de <b>25% slechtst</b> presterende COROP-regio's

**Trendkoppeling t.o.v. vorig jaar**

-	Neutraal
>	Positieve ontwikkeling
<	Negatieve ontwikkeling

# WAARNEMINGEN BREDE WELVAART 'HIER EN NU'

## Op hoofdlijn:

- Het beeld van Brede Welvaart 'hier en nu' in de M7-gemeenten laat (ruim) minder extremen zien dan voor de B5-gemeenten. Wel zijn er meer negatieve dan positieve extremen waarneembaar.
- Gemeente Meierijstad scoort het hoogste op Brede Welvaart 'hier en nu' met 9 keer bij de bovenste 25% gemeenten en 1 keer bij de onderste. Gemeenten Roosendaal, Bergen op Zoom en Waalwijk scoren het laagste van de M7-gemeenten.

## Op niveau van indicatoren en trends

- Er zijn veel verschillen waarneembaar tussen gemeenten op thema's en individuele indicatoren. Binnen de meeste thema's en indicatoren zien we zowel hoge als lage extremen.
- De indicator 'Afstand tot basisschool' is daarop een positieve uitzondering hoge scores over de volle breedte van M7-gemeenten. 'Geregistreerde misdrijven' en 'emissies van fijnstof' zijn juist negatieve uitzonderingen. Voor alle drie de indicatoren was het beeld bij de B5-gemeenten vergelijkbaar.



# BREDE WELVAART 'LATER'

## STAND- EN TRENDCIJFERS M7-GEMEENTEN EN PROVINCIE NOORD-BRABANT

	GEMEENTE BERGEN OP Z	GEMEENTE MEIERIJSTAD	GEMEENTE OOSTERHOUT	GEMEENTE OSS	GEMEENTE ROSENDAAL	GEMEENTE UDEN	GEMEENTE WAALJK	PROV. N-BRABANT
<b>ECONOM. KAPITAAL</b>								
SCHULD HUISHOUDENS	<b>79/352</b> <	<b>264/352</b> <	<b>196/352</b> <	<b>153/352</b> <	<b>70/35</b> <	<b>204/352</b> <	<b>156/352</b> <	<b>9/12</b> <
VERMOGEN HUISHOUDENS	<b>281/355</b> -	<b>105/355</b> <	<b>265/355</b> -	<b>244/355</b> <	<b>273/355</b> -	<b>195/355</b> <	<b>266/355</b> <	<b>2/12</b> -

<b>NATUURLIJK KAPITAAL</b>								
PART. ZONNE-ENERGIE	<b>260/355</b> >	<b>71/355</b> -	<b>260/355</b> >	<b>197/355</b> >	<b>253/355</b> >	<b>76/355</b> -	<b>298/355</b> >	<b>9/12</b> >
NATUUR EN BOSGEBIED	<b>59/393</b> -		<b>94/393</b> -	<b>247/393</b> -	<b>230/393</b> -	<b>162/393</b> -	<b>340/393</b> -	<b>3/12</b> -
BEBOUWD TERREIN	<b>275/393</b> -		<b>290/393</b> <	<b>238/393</b> >	<b>270/393</b> -	<b>258/393</b> <	<b>296/393</b> -	<b>8/12</b> <
EMISSIES FIJNSTOF	<b>281/352</b> >	<b>319/352</b> >	<b>317/352</b> >	<b>314/352</b> -	<b>310/352</b> >	<b>208/352</b> >	<b>207/352</b> >	<b>11/12</b> >
FOSFAAT- UITSCHIEDING LB.								<b>12/12</b> >
GROEN-BLAUWE RUIMTE	<b>183/355</b> -	<b>264/352</b> -	<b>244/355</b> -	<b>229/355</b> -	<b>289/355</b> -	<b>232/355</b> -	<b>265/355</b> -	<b>10/12</b> -
STIKSTOFUITSCHIEDING LB.								<b>12/12</b> >

### LEGENDA

#### Standcijfer

<b>≤10</b> VAN 40	Regio behoort tot de <b>25% best</b> presterende COROP-regio's
<b>≥31</b> VAN 40	Regio behoort tot de <b>25% slechtst</b> presterende COROP-regio's

#### Trendkoppeling t.o.v. vorig jaar

-	Neutraal
>	Positieve ontwikkeling
<	Negatieve ontwikkeling

	GEMEENTE BERGEN OP Z	GEMEENTE MEIERIJSTAD	GEMEENTE OOSTERHOUT	GEMEENTE OSS	GEMEENTE ROOSENDAAL	GEMEENTE UDEN	GEMEENTE WAALIJK	PROV. N-BRABANT
<b>MENSELIJK KAPITAAL</b>								
ARBEIDSDUUR/WEEK								4/12 <
HOOGOPGELEIDE BEVOLKING	166/355 >	190/355 >	159/355 >	172/355 >	204/355 >	202/355 >	132/355 >	4/12 >
ERVAREN GEZONDHEID	166/355	234/353 -	213/353 -	278/353 -	292/353 -	223/353 -	180/353 -	7/12 -
<b>SOCIAAL KAPITAAL</b>								
SOCIALE COHESIE		2/52 -		7/52 -	26/52 -			6/12
<b>AANTAL KEER TOP-KWARTIEL</b>	2/9	2/8	1/9	1/10	1/10	1/9	0/9	2/13
<b>AANTAL KEER BOTTOM-KWARTIEL</b>	3/9	1/8	1/9	2/10	4/10	0/9	3/9	4/13

**LEGENDA**
**Standcijfer**

$\leq 10$ VAN 40	Regio behoort tot de <b>25% best</b> presterende COROP-regio's
$\geq 31$ VAN 40	Regio behoort tot de <b>25% slechtst</b> presterende COROP-regio's

**Trendkoppeling t.o.v. vorig jaar**

-	Neutraal
>	Positieve ontwikkeling
<	Negatieve ontwikkeling

# WAARNEMINGEN BREDE WELVAART 'LATER'

## Op hoofdlijn:

- Ook voor Brede Welvaart 'later' geldt dat de M7-gemeenten minder extremen laten zien dan de B5-gemeenten. Het aantal positieve en negatieve extremen die we wel zien is bij benadering in balans.

## Op niveau van indicatoren en trends

- De indicator 'emissies fijnstof' is de enige die over de volledige breedte scores bij de laagste 25% gemeenten laat zien.
- Wat betreft de trends zien we zowel op M7-gemeenteniveau als op provincieniveau op het thema economisch kapitaal negatieve ontwikkelingen. Trends op indicatoren van de andere thema's zijn overwegend positief.



# OVERZICHT CONSULTATIE

## Consultatiegesprekken (op organisatietitel)

1. Agrifood Capital
2. Brabants Landschap
3. Brainport Assembly
4. Curio
5. Economic Board West Brabant & REWIN
6. Gemeente Breda
7. Gemeente Deurne
8. Gemeente Eindhoven
9. Gemeente Helmond
10. Gemeente Maashorst
11. Gemeente Moerdijk
12. Gemeente Oss
13. Gemeente Son & Breugel
14. GGD Hart voor Brabant
15. Hermes
16. Koning Willem I College
17. Midpoint
18. Mooiland
19. NL voor elkaar
20. Partnerfonds
21. Brainport Eindhoven
22. Provinciale Raad Leefomgeving
23. Rabobank Midden-Brabant
24. Refugee Team
25. Stichting Tilburgse Voedselbank
26. TurnBright
27. Vereniging Brabantse Gemeenten
28. VNO-NCW Brabant-Zeeland
29. Waterschap De Dommel
30. Groepsgeprek regio's:  
Hart van Brabant,  
Metropoolregio Eindhoven,  
Regio Noord-Oost Brabant,  
Regio West-Brabant

## Lectoren

1. Avans Hogeschool, Centre of Expertise Brede welvaart en nieuw ondernemerschap
2. Avans Hogeschool, Lectoraat Mind the Gap
3. Avans Hogeschool, Lectoraat Sustainable strategy and Innovation
4. Breda University of Applied Sciences, Lectoraat Management education for sustainability
5. Fontys Hogescholen, Lectoraat De ondernemende Regio
6. Fontys Hogescholen, Lectoraat Sociale veerkracht
7. Fontys Hogescholen, Lectoraat Diversiteit en (ortho)pedagogisch handelen
8. HAS Hogeschool, Lectoraat Innovatief ondernemen met natuur

## Quick Scan

1. Gemeente Eindhoven
2. NO-NCW Brabant-Zeeland
3. Regio West-Brabant
4. Gemeente Hilvarenbeek & Vereniging Brabantse Gemeenten
5. Hart van Brabant
6. Gemeente Helmond
7. Brabant Advies
8. Avans Hogescholen (Lectoraat Well-being economy)
9. Rabobank Midden-Brabant
10. RaboResearch
11. Gemeente Zundert
12. Het PON & Telos
13. Regio Noordoost Brabant
14. Metropoolregio Eindhoven
15. Provinciale Raad Gezondheid



# BRONNENLIJST

1. BrabantAdvies, Brede Welvaart voor vandaag en morgen; Brabant sterker uit de coronacrisis, brief aan College van Gedeputeerde Staten, oktober 2021
2. Centraal bureau voor de Statistiek, Cijfers voor iedereen, Aflevering 4: De Monitor Brede welvaart. Over hier, nu en later (Podcast)  
<https://www.cbs.nl/nl-nl/podcast/2021/21/aflevering-4-de-monitor-brede-welvaart-over-hier-nu-en-later>
3. Centraal bureau voor de Statistiek, Verdeling brede welvaart Eindhoven, 2021 weblink: [https://dashboards.cbs.nl/beta/MonitorBredeWelvaart/verdeling\\_Eindhoven/](https://dashboards.cbs.nl/beta/MonitorBredeWelvaart/verdeling_Eindhoven/)
4. Centraal bureau voor de Statistiek, Regionale Monitor Brede Welvaart, 2022
5. Centraal planbureau, Planbureau voor de Leefomgeving en Sociaal en Cultureel Planbureau, Plan van-aanpak CPB-PBL-SCP Verankering Brede Welvaarts-denken in begrotingssystematiek van Kabinet en Kamer, Kamerbrief, februari 2021
6. Gemeente Eindhoven, Blik op Eindhoven, 2021 weblink: <https://www.blikopeindhoven.nl/>
7. Gemeente Helmond, Ambitieakkoord 2022-2026 Een sterker Helmond voor iedereen, 2022 weblink: <https://www.helmond.nl/Media%20Helmond.nl/Documenten%20Helmond/Bestuur/Nieuws/Ambitieakkoord%202022-2026.pdf>
8. Het Pon Telos, Veerkrachtmonitor 3: veranderende kracht van brabant, 2022, weblink: <https://hetpon-telos.nl/portfolio/veranderende-kracht-van-brabant-derde-veerkrachtmonitor/>
9. Lysias onderzoek #Hoedan? wat gemeenten en provincies kunnen doen in een Brabant van verschillen, 2019
10. Metropoolregio Eindhoven, concept ambitedocument, Balans in groei vanuit economische kwaliteit voor onze gezonde leefomgeving, december 2021
11. Metropoolregio Eindhoven, Eindrapportage Brede Welvaart, 2021 weblink: <https://static.metropoolregioeindhoven.nl/downloads/Eindrapportage-Brede-Welvaart.pdf>
12. Planbureau voor de Leefomgeving, Animatievideo over Brede Welvaart van Planbureau voor de Leefomgeving: <https://www.youtube.com/watch?v=IOvBggTM9TY>
13. Planbureau voor de Leefomgeving (Evenhuis, Weterings, Evenhuis, Thissen), Bevorderen van brede welvaart in de regio: keuzes voor beleid, position paper, december 2020
14. Planbureau voor de Leefomgeving (Weterings, Evenhuis, Van der Staak, Thissen), Brede welvaart bevorderen: breed beschouwen en keuzes maken, oktober 2021
15. Provincie Noord-Brabant, Brabantse Impact Monitor, 2022, weblink: <https://publicaties.brabant.nl/brabantse-impact-monitor-januari-2022/cover/>
16. Provincie Noord-Brabant, Brabant Outcomes Fund (BOF), 2022, weblink: <https://www.brabant.nl/subsites/brabant-outcomes-fund>
17. Provincie Noord-Brabant, De kwaliteit van Brabant, visie op de Brabantse leefomgeving, 2018
18. Provincie Noord-Brabant, Visie op een toekomstbehoudende economie voor Brabant, Beleidskader Economie 2030, 2020
19. PSV Foundation, PSV Brainport Scholencallenge, weblink: <https://www.psv.nl/foundation/programmas/psv-brainport-scholencallenge.htm>
20. Rabobank, Laat herstel brede welvaart niet weer tien jaar duren. Special, 27 maart 2021
21. Rabobank, Rabobank presenteert het coöperatief convenant voor Nederland. Pleidooi voor een nieuwe agenda voor Nederland gebaseerd op Brede Welvaart, 2021

22. Rabobank, Samen werken aan brede welvaart in Midden-Brabant. Uitkomsten van de regiodialoog, 2021
23. Rabobank, Samen werken aan brede welvaart in Oost-Brabant. Uitkomsten van de regiodialoog, 2021
24. Rabobank, Samen werken aan brede welvaart in Zuidwest-Nederland. Uitkomsten van de regiodialoog, 2021
25. Rabobank, Brede welvaart van werklozen en lage inkomens daalt het hardst. Uitkomsten van enquête, 2022. Weblink: <https://www.rabobank.nl/kennis/d011308615-brede-welvaart-van-werklozen-en-lage-inkomens-daalt-het-hardst>
26. Regio Noordoost Brabant, 'Kabinet, ontdek ons geheim!' Oproep aan nieuw kabinet, maart 2021
27. Regio Deal Noordoost-Brabant, Regionaal mobiliteitsprogramma, 2022
28. Rijksoverheid, Parlementair onderzoek Breed welvaartsbegrip, Rapport – Tijdelijke commissie Breed welvaartsbegrip, 2015
29. SER, Brede welvaart: waarom de SER al 30 jaar hamert op het belang ervan, Magazine, november 2021 <https://www.ser.nl/nl/Publicaties/SERmagazine/overzicht/brede-welvaart-ser>
30. SER-Brabant, SER-Noord-Nederland, SER-Overijssel & SER Zeeland, Brede Welvaartsgroei in alle regio's, gezamenlijk advies regionale SER'en, november 2020
31. SER, Zekerheid voor mensen, een wendbare economie en herstel van de samenleving, Sociaal-economisch beleid 2021-2025, juni 2021
32. Sociaal en Cultureel Planbureau, Uitdaging komende politieke jaar: houd kritische burgers aangehaakt, nieuwsbericht 2022 weblink: <https://www.scp.nl/actueel/nieuws/2022/09/01/uitdaging-komende-politieke-jaar-houd-kritische-burgers-aangehaakt>
33. Sterk.Brabant, Zet jouw initiatief op de kaart, weblink: <https://sterkbrabant.nl/default.aspx>
34. Stichting Historie der Techniek – Technische Universiteit Eindhoven (Lintsen, Smits en Veraart), Metropoolregio Eindhoven en Brede Welvaart, juni 2021
35. Tilburg University & Het Pon Telos, Academische Werkplaats 'Brede welvaart in de regio', infosheet, z.j.
36. VNO-NCW en MKB-Nederland, Ondernemen voor brede welvaart, 2021 weblink: [https://www.vno-ncw.nl/sites/default/files/ondernemen\\_voor\\_brede\\_welvaart.pdf](https://www.vno-ncw.nl/sites/default/files/ondernemen_voor_brede_welvaart.pdf)

